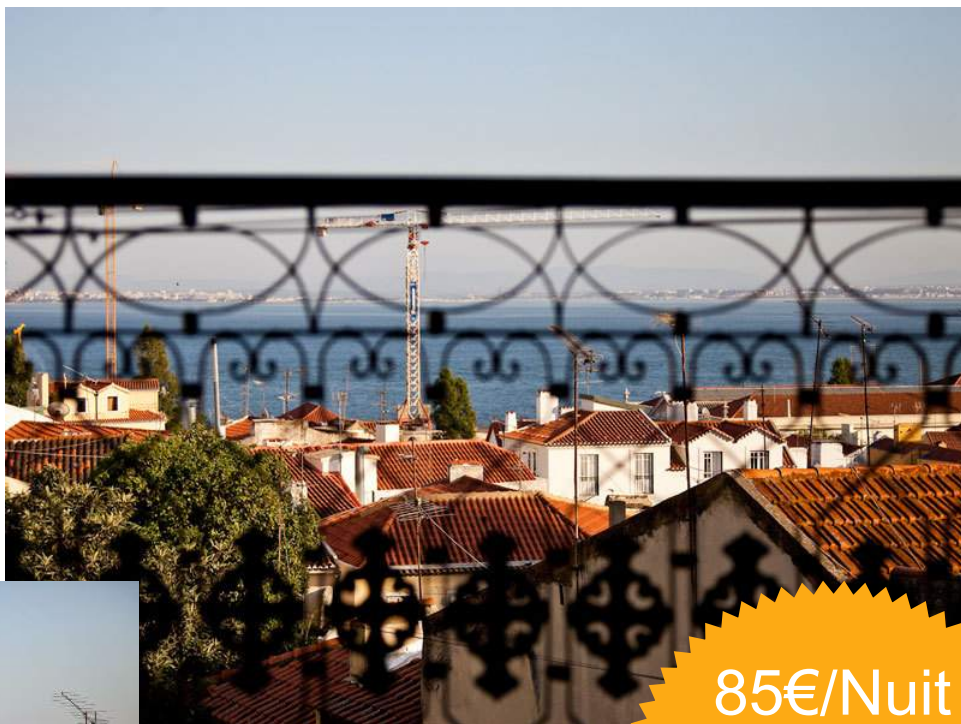


Location de vacances Côte de Lisbonne "Casa d'Alfama"



85€/Nuit

Promotions

du 01/07/12
au 31/07/12
2 personne(s)

Appartement au rez-de-chaussée,
entrée individuelle, dans un(e)
Immeuble ancien de 3 étages

Cadre : historique, tranquille

Capacité : 4 personne(s)

Chambre(s) : 2

Pièce(s) : 3

Lisbonne - District de Lisbonne - Lisbonne et Vallée du Tage
Portugal

N° annonce 51285

www.ihf.fr



Internet
Holiday
Ads



Internet
Holiday
Ads



Location de vacances

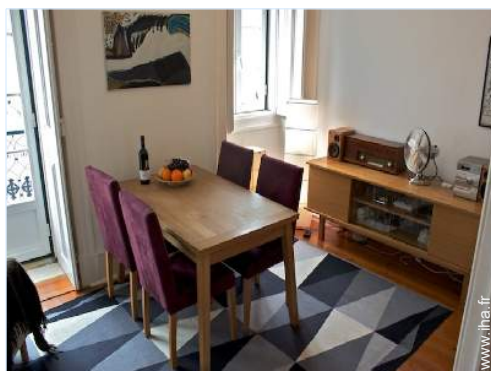


Appartement au rez-de-chaussée, entrée individuelle, dans un(e) Immeuble ancien de 3 étages

- **Idéal pour famille, senior(s)**
- **Vue** : panoramique, dégagée, rivière, port, ville, sur les toits
- **Cadre** : historique, tranquille
- **Exposition** : Sud-est

Les plus

- **Equipements bébé** : Chaise bébé, baignoire bébé, pot bébé



salle à manger

Environnement & localisation



Ville



Culture

Loisirs

- **Loisirs à moins de 20 km / 12 miles** :

Baignade, voile, golf, tennis, excursion en bateau, pêche à la ligne

- **Attraits et détente** :

Bar/pub, discothèque, restaurant, cinéma, karaoké, parc et jardin, zoo/parc animalier, parc marin, réserve naturelle, centre d'exposition, galerie d'art, site historique, musée, théâtre, opéra, festival, antiquité & brocante, boutique d'artisanat, cave et dégustation de vin, casino

Environnement

- **Site** :

- Plage de sable 20km
- Plage de naturisme 30km
- Piscine publique 500m
- Parcours de golf 9 trous 10km
- Parcours de golf 18 trous 25km
- Rivière 500m
- Port de plaisance 5km

- **Commodités** :

- Centre ville <50m
- Arrêt/station de bus 300m
- Station de métro 500m
- Tramways 100m
- Liaison bus plage 4km
- Boulangerie 100m
- Petits commerces 100m
- Super marché 500m
- Poste 800m
- Pharmacie 300m



vue depuis le balcon



vue depuis le balcon

Extérieur

- Installation extérieure :
Balcon
- Equipements extérieurs :
1 hamac(s)



séjour



salle à manger

Intérieur

- Capacité d'accueil :
4 personne(s) - 4 adultes
- Superficie habitable :
80m²
- Agencement intérieur :
3 pièce(s), 2 chambre(s), 1 salle(s) de bain, séjour 9m², salon 20m², cuisine indépendante, salle à manger, véranda
- Couchage - lit(s) :
1 lit(s) double(s), 1 lit(s) futon 2 pers, 1 canapé-lit(s) 2 pers, 1 canapé-lit(s) 1pers, 1 lit(s) bébé
- Confort :
T.V., chaine hifi, lecteur DVD, jeux de société, collection de livres, collection de films, cable/satellite, accès internet haut débit, wifi (acces internet sans fil), penderie, sèche-cheveux, ventilateur d'appoint, chauffage électrique
- Equipement ménager :
Vaisselle/couverts, ustensiles et batterie de cuisine, machine à café électrique, bouilloire électrique, grille-pain, presse-agrumes, cuisinière à gaz, plaques de cuisson, four, micro-ondes, hotte aspirante, réfrigérateur, congélateur, lave-vaisselle, lave-linge, aspirateur, fer à repasser, planche à repasser

Services

- Linge :
Draps, Linge de toilette, Linge de maison, Couverture(s), Couette(s), Oreiller(s)
- Maison :
Nettoyage de départ
- Personnel :
Garde d'enfant possible en sus, Massage possible en sus

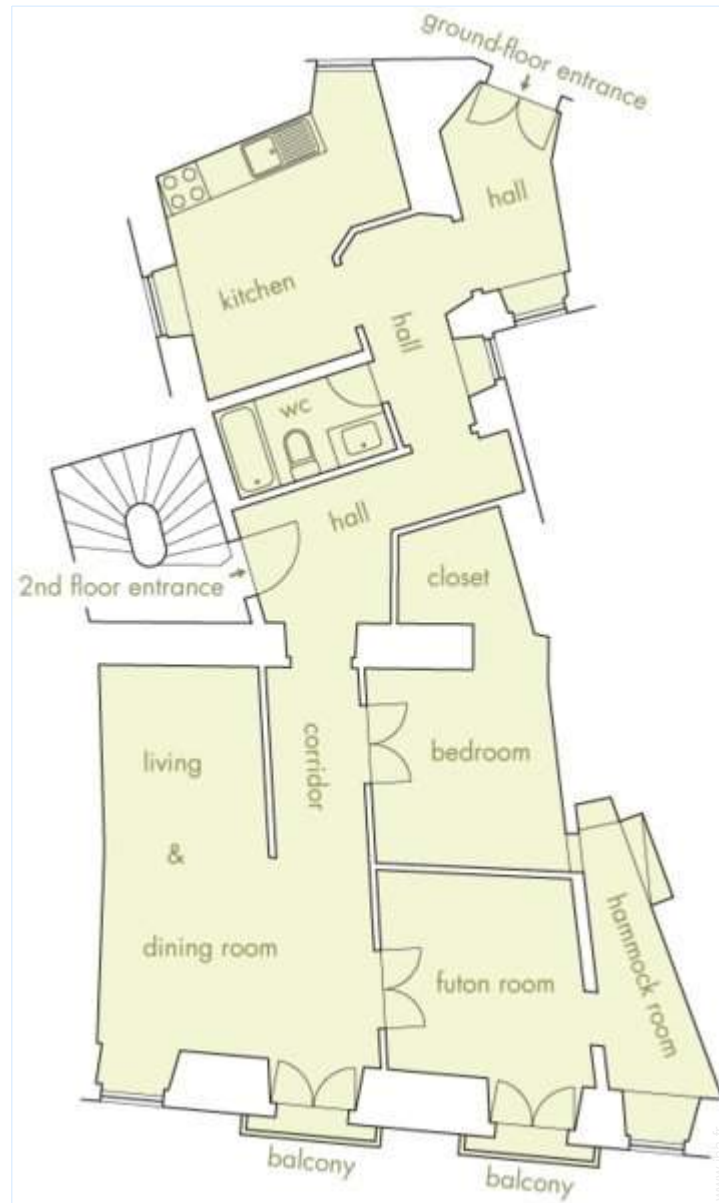
Informations pratiques

- Informations pratiques
Enfants bienvenus
Animaux acceptés
Location non fumeur, couverture téléphonie mobile
Eau : chaude/froide
Alimentation électrique : secteur



salle à manger

Plan d'agencement



Album photos - 1



vue depuis le balcon



vue depuis le balcon



salle à manger



salle à manger



salle à manger

Album photos - 2



séjour

séjour

vue depuis le séjour



aménagement intérieur

petite chambre

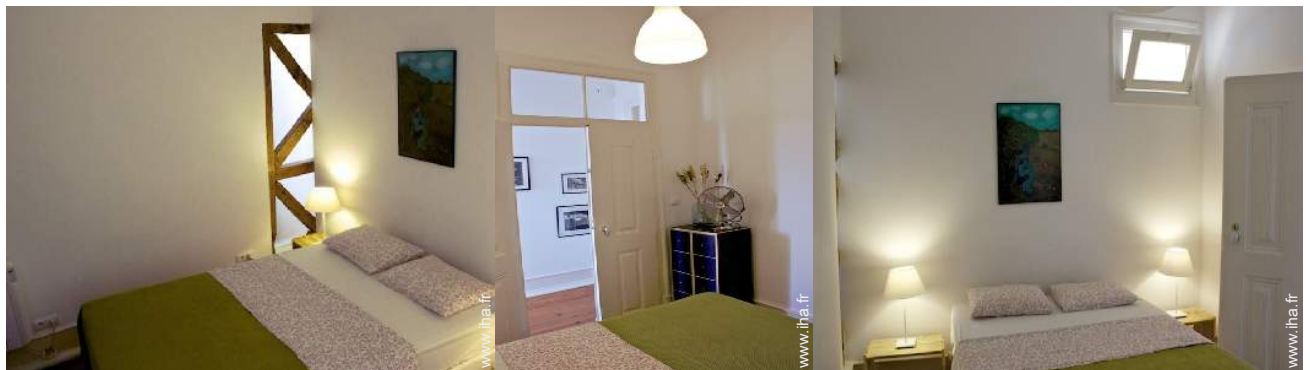
petite chambre



petite chambre

aménagement intérieur

coin nuit



chambre

chambre

chambre

Album photos - 3



chambre

salle(s) de bain

salle(s) de bain



cuisine

cuisine

cuisine



cuisine

aménagement intérieur

aménagement intérieur



façade

façade

Environnement

Localisation & Accès



Coordonnées GPS en degrés, minutes, secondes: Latitude 38°42'45.32"N - Longitude 9°7'43.73"O ([Hébergement](#))

Adresse

→ Rua Guilherme Braga, 19
1000 Lisbonne

• Aéroport Lisbon Portela

→ Lisbonne, District de Lisbonne, Lisbonne et Vallée du Tage, Portugal
→ Distance : 7,5km
→ Temps : 20'

• Gare ferroviaire Lisboa Santa Apolónia

→ Lisbonne, District de Lisbonne, Lisbonne et Vallée du Tage, Portugal
→ Distance : 300m
→ Temps : 10'

• Autoroute (sortie) A1

→ Lisbonne, District de Lisbonne, Lisbonne et Vallée du Tage, Portugal
→ Distance : 10km
→ Temps : 30'

- Cascais : Distance : 30km
- Sintra : Distance : 32km
- Évora : Distance : 135km

Contact

Nom SAMPAIO Cristina
Ville LISBOA
Pays Portugal

Langues parlées 

Location de vacances
 District de Lisbonne - Lisbonne et Vallée du Tage
"Casa d'Alfama"

9

[Réserver](#)

Calendrier des disponibilités - à partir de : mai 2012

Mai	Ma	Me	J	V	S	D	L	Ma	Me	J	V	S	D	L	Ma	Me	J	V	S	D	L	Ma	Me	J							
2012	1	2	3	4	5	6	7	8	9	10	11	12	13	14	15	16	17	18	19	20	21	22	23	24	25	26	27	28	29	30	31

Juin	V	S	D	L	Ma	Me	J	V	S	D	L	Ma	Me	J	V	S	D	L	Ma	Me	J	V	S							
2012	1	2	3	4	5	6	7	8	9	10	11	12	13	14	15	16	17	18	19	20	21	22	23	24	25	26	27	28	29	30
	-	-	-	-	-	-	-	-	-	-	-	-	-	-	-	-	-	-	-	-	-	-	-	-	-	-	-	-	-	

Juil	D	L	Ma	Me	J	V	S	D	L	Ma	Me	J	V	S	D	L	Ma	Me	J	V	S	D	L	Ma							
2012	1	2	3	4	5	6	7	8	9	10	11	12	13	14	15	16	17	18	19	20	21	22	23	24	25	26	27	28	29	30	31
	-	-	-	-	-	-	-	-	-	-	-	-	-	-	-	-	-	-	-	-	-	-	-	-	-	-	-	-	-		



Réservé



Haute Saison

[Mois : Suivant >>](#)



Promotions : 85€ / Nuit du 12/07/01 au 12/07/31 - 2 personne(s)

Tarifs de location - Appartement - 4 Personne(s)

Tarifs	Nuit	Week-end	Semaine	2 semaines	Mois
Basse Saison	68€ > 3	-	-	-	-
Moyenne Saison	80€ > 3	-	-	-	-
Haute Saison	96€ > 3	-	-	-	-

> Minimum Nuit

[Réserver](#)

N° annonce 51285

www.ihf.fr



Internet
Holiday
Ads



Internet
Holiday
Ads





salle à manger

salle à manger

salle à manger



vue depuis le balcon

vue depuis le balcon

Conditions de réservations

● Réservation

- Versement à la réservation : 30% du montant de la location
- Versement du solde : à la remise des clefs
- Caution demandée : 200€

● Location

- Forfait ménage départ inclus
- Prévoir supplément pour :
 - animaux

▶ Réserver

▶ Contacter le propriétaire

Modes de paiement acceptés

- Virement bancaire ● PayPal

Contactez directement les propriétaires

www.ihaf.fr
N° annonce
51285
>> Réserver <<

Contact

Nom SAMPAIO Cristina
Ville LISBOA
Pays Portugal

Langues parlées

