

Location de vacances Estuaire du Tage "Casa Lapa"



Duplex au 3ème étage, entrée individuelle, dans un(e) Immeuble ancien de 3 étages

Cadre : citadin, culturel

Capacité : 6 personne(s)

Chambre(s) : 3

Pièce(s) : 5

Lisbonne - District de Lisbonne - Lisbonne et Vallée du Tage
Portugal

N° annonce 72232

www.ihf.fr



Internet
Holiday
Ads



Internet
Holiday
Ads



Location de vacances



Duplex au 3ème étage, entrée individuelle, dans un(e) Immeuble ancien de 3 étages

- **Idéal pour tout public, plusieurs familles**
- **Vue** : panoramique, rivière, ville, rue piétonne
- **Cadre** : citadin, culturel
- **Exposition** : Sud

Les plus

- **Equipements bébé** : Chaise bébé, baignoire bébé



lit(s) double(s)

Environnement & localisation



Ville



Festival



Culture

Loisirs

- **Loisirs à moins de 20 km / 12 miles** : Baignade, tennis, skate board (rampe), pêche
- **Attraits et détente** : Bar/pub, discothèque, restaurant, cinéma, karaoké, parc de loisirs, zoo/parc animalier, centre d'exposition, galerie d'art, site historique, musée, théâtre, opéra, festival, antiquité & brocante, boutique d'artisanat, cave et dégustation de vin, casino

Environnement

- **Site** :
 - Mer/océan 30km
 - Plage de sable 10km
 - Piscine publique 300m
 - Court de tennis public 4km
 - Parcours de golf 18 trous 30km
 - Rivière 50m
 - Forêt 4km
 - Port de plaisance 30km
- **Commodités** :
 - Centre village <50m
 - Centre ville <50m
 - Arrêt/station de bus 100m
 - Station de métro 100m
 - Tramways 100m
 - Location de voiture 5km
 - Boulangerie 200m
 - Petits commerces 200m
 - Super marché 200m
 - Boutiques de luxe et marques 4km
 - Salon de coiffure 2km
 - Cyber café 100m
 - Poste 200m
 - Banque 200m
 - Distributeur automatique de billets 200m
 - Hôpital 2km



cuisine



salon

N° annonce 72232

www.ihf.fr



>> LOCATIONS DE VACANCES

Internet
Holiday
Ads



Internet
Holiday
Ads



DE PARTICULIER A PARTICULIER



vue sur rivière



chambre

Intérieur

- **Capacité d'accueil :**
6 personne(s) - 6 adultes
- **Superficie habitable :**
65m²
- **Agencement intérieur :**
5 pièce(s), 3 chambre(s), cabine nuit, 1 salle(s) de bain, 1 salle(s) de douche, 1 WC, séjour 16m², salon 12m², coin cuisine, coin repas
- **Couchage - lit(s) :**
1 lit(s) double(s), 1 canapé-lit(s) 2 pers, 2 lit(s) simple(s), 1 lit(s) bébé
- **Confort :**
T.V., chaîne hifi, lecteur DVD, jeux de société, collection de livres, collection de films, câble/satellite, accès internet, accès internet haut débit, wifi (accès internet sans fil), armoire, penderie, sèche-cheveux, ventilateur d'appoint, chauffage électrique, rideaux, stores, double-vitrage
- **Équipement ménager :**
Vaisselle/couverts, ustensiles et batterie de cuisine, cafetière, machine à café électrique, machine à café espresso, bouilloire électrique, grille-pain, presse-agrumes, grille-viande, cuisinière électrique, four, micro-ondes, hotte aspirante, réfrigérateur, congélateur, lave-vaisselle, lave-linge, aspirateur, fer à repasser, planche à repasser

Services

- **Linge :**
Draps, Linge de toilette, Linge de maison, Couverture(s), Couette(s), Oreiller(s)
- **Maison :**
Nettoyage de départ

Informations pratiques

- **Informations pratiques**
Enfants bienvenus
Animaux refusés
Location non fumeur, couverture téléphonie mobile
Eau : chaude/froide
Tension électrique : 220-240V / 50Hz
Alimentation électrique : secteur

Album photos - 1



salon



cuisine



lit(s) double(s)



vue sur rivière



chambre

Album photos - 2



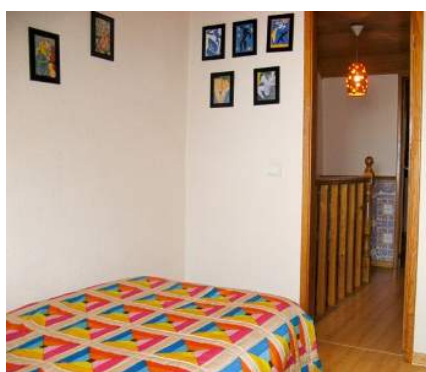
chambre



chambre



chambre



chambre



chambre



chambre



chambre



Album photos - 3



coin repas



coin cuisine

salle(s) de bain



aménagement extérieur

façade

Général



Général

Localisation & Accès



Coordonnées GPS en degrés, minutes, secondes: Latitude 38°43'32.052"N - Longitude 9°9'1.512"O (Ville)

Adresse

→ Beco da Lapa, nr.24
3rd floor
1100-304 Lisbonne

• Aéroport Lisbon Portela

→ Lisbonne, District de Lisbonne, Lisbonne et Vallée du Tage, Portugal
→ Distance : 5km
→ Temps : 15'

• Gare ferroviaire Lisboa Santa Apolónia

→ Lisbonne, District de Lisbonne, Lisbonne et Vallée du Tage, Portugal
→ Distance : 200m
→ Temps : 5'

• Autoroute (sortie) A1

→ Lisbonne, District de Lisbonne, Lisbonne et Vallée du Tage, Portugal
→ Distance : 5km
→ Temps : 15'

- Setúbal : Distance : 40km
- Sintra : Distance : 30km
- Cascais : Distance : 20km

Contact

Nom	Mme GONCALVES Helena Ideias e Afectos LDA
Adresse	Beco da Lapa Nr. 24 3 andar
Ville	1100-304 LISBON
Pays	Portugal
Tél. Mobile	+351 914621810 (Portugal)
Langues parlées	

Location de vacances
Estuaire du Tage - Portugal
"Casa Lapa"

8
[Réserver](#)

Calendrier des disponibilités - à partir de : mai 2012

Mai	Ma	Me	J	V	S	D	L	Ma	Me	J	V	S	D	L	Ma	Me	J	V	S	D	L	Ma	Me	J							
2012	1	2	3	4	5	6	7	8	9	10	11	12	13	14	15	16	17	18	19	20	21	22	23	24	25	26	27	28	29	30	31

Juin	V	S	D	L	Ma	Me	J	V	S	D	L	Ma	Me	J	V	S	D	L	Ma	Me	J	V	S							
2012	1	2	3	4	5	6	7	8	9	10	11	12	13	14	15	16	17	18	19	20	21	22	23	24	25	26	27	28	29	30

Juil	D	L	Ma	Me	J	V	S	D	L	Ma	Me	J	V	S	D	L	Ma	Me	J	V	S	D	L	Ma							
2012	1	2	3	4	5	6	7	8	9	10	11	12	13	14	15	16	17	18	19	20	21	22	23	24	25	26	27	28	29	30	31

Réservez
 Moyenne Saison
 Haute Saison

[Mois : Suivant >>](#)

Tarifs de location - Duplex - 6 Personne(s)

Tarifs	Nuit	Week-end	Semaine	2 semaines	Mois
■ Basse Saison	50€ > 3	-	300€	-	1200€
■ Moyenne Saison	60€ > 3	-	400€	-	1200€
■ Haute Saison	80€ > 3	-	500€	-	2500€
■ Spécial fêtes	60€ > 3	-	400€	-	1400€

> Minimum Nuit

[Réserver](#)

N° annonce 72232

www.iha.fr



Internet
Holiday
Ads



Internet
Holiday
Ads





lit(s) double(s)



vue sur rivière



chambre



salon



cuisine

Conditions de réservations

• Réservation

→ Versement à la réservation :
30% du montant de la location
→ Caution demandée : 150€

• Location

→ Forfait ménage départ inclus

Modes de paiement acceptés

• Virement bancaire • PayPal • Espèces

► [Réserver](#)

► [Contacter le propriétaire](#)

Contactez directement les propriétaires

www.ihaf.fr
N° annonce
72232
>> [Réserver](#) <<

Contact

Nom Mme GONCALVES
Helena
Ideias e Afectos LDA
Adresse Beco da Lapa Nr. 24
3 andar
Ville 1100-304 LISBON
Pays Portugal
Tél. Mobile +351 914621810
(Portugal)

Langues
parlées

