

Location de vacances Ouest "Quinta das Alfazemas"



Villa, individuel(le), de plain-pied, entrée commune, dans un(e) Propriété

Cadre : champêtre, rural

Capacité : 8 personne(s)

Chambre(s) : 3

Pièce(s) : 5

Póvoa de Cima - District de Lisbonne - Lisbonne et Vallée du Tage
Portugal

N° annonce 12343

www.ihha.fr



Internet
Holiday
Ads



Internet
Holiday
Ads



Location de vacances



Villa, individuel(le), de plain-pied, entrée commune, dans un(e) Propriété

- **Idéal pour tout public, plusieurs familles**
- **Vue** : mer/océan, campagne, champs agricoles, forêt, coucher de soleil exceptionnel, nocturne scintillante
- **Cadre** : champêtre, rural
- **Exposition** : Sud

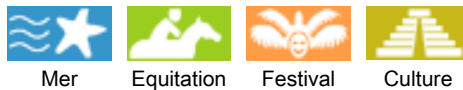
Les plus

- **Parking** :
Parking non couvert : 3 sur le terrain
- **Equipements bébé** :
Chaise bébé



chambre

Environnement & localisation



Loisirs

- **Loisirs à moins de 20 km / 12 miles** :
Plongée sous-marine, surf, kite surf, tennis, centre équitation, sentier côtier/forestier, VTT (itinéraire circuit), balade à cheval, balade à dos d'âne, mini-golf, paint ball, acrobbranche, pêche au gros, pêche à la ligne, pêche sous-marine
- **Encadrement** :
Ecole d'équitation
- **Attraits et détente** :
Bar/pub, discothèque, restaurant, cinéma, parc et jardin, zoo/parc animalier, réserve naturelle, site historique, musée, théâtre, festival, antiquité & brocante, boutique d'artisanat, cave et dégustation de vin, casino, sauna, centre de remise en forme, centre de beauté, centre de fitness

Environnement

- **Site** :
 - Mer/océan 7,5km
 - Plage de sable 7,5km
 - Plage de galets
 - Plage de rocher
 - Plage de naturisme 15km
 - Calanque, crique 10km
 - Piscine publique 5km
 - Court de tennis public 7,5km
 - Parcours de golf 18 trous 25km
 - Spot de windsurf 30km
 - Spot de surf 7,5km
 - Rivière 7,5km
 - Forêt 50m
 - Port de plaisance 10km
- **Commodités** :
 - Garderie
 - Centre village 1km
 - Centre ville 5km
 - Arrêt/station de bus 10km
 - Liaison bus plage 7,5km
 - Location de vélo/VTT
 - Location de moto/scooter
 - Location de voiture
 - Location de bateau
 - Location de matériel de plongée
 - Location linge blanchisserie
 - Boulangerie 1km
 - Traiteur
 - Petits commerces
 - Super marché 1km
 - Salon de coiffure
 - Cyber café
 - Poste
 - Banque
 - Distributeur automatique de billets
 - Pharmacie 5km
 - Hôpital 30km

- Dispensaire 5km



la maison



la maison



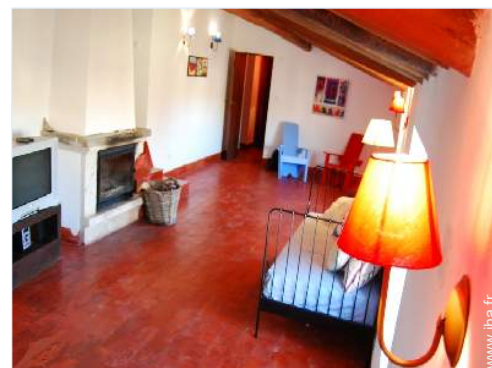
salle à manger

Intérieur

- **Capacité d'accueil :**
8 personne(s) - 6 adultes, 2 enfant(s)
- **Agencement intérieur :**
5 pièce(s), 3 chambre(s), 2 salle(s) de bain, 1 salle(s) de douche, salon, cuisine indépendante, salle à manger, coin du feu, mezzanine
- **Couchage - lit(s) :**
2 lit(s) double(s), 2 lit(s) queen-size(s), 1 canapé-lit(s) 1pers, 2 lit tiroir 1 pers, 2 lit(s) bébé, 1 possibilité couchage(s) supplémentaire (s)
- **Confort :**
Cheminée, T.V., placard, penderie, sèche-cheveux, moustiquaire aux fenêtres, chauffage électrique, double-vitrage, volets roulants
- **Equipelement ménager :**
Vaisselle/couverts, ustensiles et batterie de cuisine, machine à café électrique, machine à café espresso, bouilloire électrique, grille-pain, presse-agrumes, cuisinière à gaz, cuisinière électrique, plaques de cuisson, hotte aspirante, réfrigérateur, congélateur

Extérieur

- **Superficie du terrain :**
4000m²
- **Installation extérieure :**
Terrasse, terrasse couverte
- **Cadre extérieur :**
Cour privée, terrain clos, jardin, bois, pinède, verger
- **Equipements extérieurs :**
Barbecue, table(s) de jardin, chaise(s) de jardin, parasol, hamac(s)



salon

Services

- **Linge :**
Draps (1 fois/semaine), Linge de toilette (1 fois/semaine), Linge de maison (1 fois/semaine), Couverture(s), Couette(s), Oreiller(s)
- **Maison :**
Entretien ménager possible en sus, Nettoyage de départ, Entretien jardin/piscine, Parking
- **Personnel :**
Personnel de maison possible en sus, Cuisinier/ière(s) possible en sus, Chauffeur possible en sus, Blanchisserie possible en sus, Garde d'enfant possible en sus, Massage possible en sus, Guide possible en sus
- **Restauration :**
Petit déjeuner possible en sus, Table d'hôte possible en sus, Repas barbecue possible en sus, Préparation repas local possible en sus

Informations pratiques

- **Informations pratiques**
Enfants bienvenus
Animaux acceptés sous conditions (s'informer auprès du propriétaire)
Présence sur place : animaux domestiques
Couverture téléphonie mobile, transport personnel souhaitable
Eau : chaude/froide



salon

Album photos - 1



la maison



la maison



chambre



salle à manger



salon

Album photos - 2



salon



salle(s) de bain



salle(s) de bain



cuisine



salle(s) de bain



salle(s) de bain



chambre



salon



vue mer



barbecue



pinède

Album photos - 3



la propriété



Cadre extérieur



la propriété



la maison



coin cuisine



lit(s) double(s)



jardin



coin du feu



salon



aménagement intérieur



salle(s) de bain

Localisation & Accès



Coordonnées GPS en degrés, minutes, secondes: Latitude 38°58'55"N - Longitude 9°20'38"O ([Hébergement](#))

Adresse

→ Rua da Quinta
Quinta das Alfazemas
2655 Póvoa de Cima

• Autoroute (sortie) A 21

→ Mafra, District de Lisbonne, Lisbonne et Vallée du Tage, Portugal

→ Distance : 5km

→ Temps : 5'

• Aéroport Lisbon Portela

→ Lisbonne, District de Lisbonne, Lisbonne et Vallée du Tage, Portugal

→ Distance : 35km

→ Temps : 40'

- Lisbonne : Distance : 51km
- Sintra : Distance : 32km
- Óbidos : Distance : 55km

Contact

Nom	M. PINHAL Élio
Adresse	Rua da Quinta Quinta das Alfazemas
Ville	2640 Mafra ERICEIRA
Pays	Portugal
Tél. Mobile	+351 969855678 (Portugal)

Langues parlées



Location de vacances
Ouest - Portugal
"Quinta das Alfazemas"

8
[Réserver](#)

Calendrier des disponibilités - à partir de : mai 2012

Mai	Ma	Me	J	V	S	D	L	Ma	Me	J	V	S	D	L	Ma	Me	J	V	S	D	L	Ma	Me	J							
2012	1	2	3	4	5	6	7	8	9	10	11	12	13	14	15	16	17	18	19	20	21	22	23	24	25	26	27	28	29	30	31

Juin	V	S	D	L	Ma	Me	J	V	S	D	L	Ma	Me	J	V	S	D	L	Ma	Me	J	V	S							
2012	1	2	3	4	5	6	7	8	9	10	11	12	13	14	15	16	17	18	19	20	21	22	23	24	25	26	27	28	29	30

Juil	D	L	Ma	Me	J	V	S	D	L	Ma	Me	J	V	S	D	L	Ma	Me	J	V	S	D	L	Ma							
2012	1	2	3	4	5	6	7	8	9	10	11	12	13	14	15	16	17	18	19	20	21	22	23	24	25	26	27	28	29	30	31

■ Basse Saison
 ■ Moyenne Saison
 ■ Réservé
 ■ Haute Saison

[Mois : Suivant >>](#)

Tarifs de location - Villa - 8 Personne(s)

Tarifs	Nuit	Week-end	Semaine	2 semaines	Mois
■ Basse Saison	-	300€	525€	900€	-
■ Moyenne Saison	-	360€	630€	1100€	-
■ Haute Saison	-	425€	720€	1300€	-
■ Spécial fêtes	-	455€	810€	1500€	-

[Réserver](#)





chambre



salle à manger



salon



la maison



la maison

Conditions de réservations

• Réservation

→ Versement à la réservation :
30% du montant de la location
→ Versement du solde :
à la remise des clefs

• Location

→ Charges comprises
→ Taxe de séjours incluse
→ Forfait ménage départ inclus
→ Prévoir supplément pour :
- animaux
- lit(s) supplémentaire(s)

[► Réserver](#)

[► Contacter le propriétaire](#)

Contactez directement les propriétaires

www.ihaf.fr

N° annonce

12343

[>> Réserver <<](#)

Modes de paiement acceptés

• Virement bancaire • Espèces

Contact

Nom	M. PINHAL Élio
Adresse	Rua da Quinta Quinta das Alfazemas
Ville	2640 Mafra ERICEIRA
Pays	Portugal
Tél. Mobile	+351 969855678 (Portugal)

Langues parlées



N° annonce 12343

www.ihaf.fr



Internet
Holiday
Ads



Internet
Holiday
Ads

