

# Location de vacances Cote d'Estoril Villa



Villa, individuel(le), de 1 étage, entrée individuelle, dans un(e) Propriété

Cadre : calme

Capacité : 6 personne(s)

Chambre(s) : 3

Tires - District de Lisbonne - Lisbonne et Vallée du Tage  
Portugal

N° annonce 1129

[www.ihf.fr](http://www.ihf.fr)



Internet  
Holiday  
Ads



Internet  
Holiday  
Ads



### Location de vacances



Villa, individuel(le), de 1 étage, entrée individuelle, dans un(e) Propriété

- **Idéal pour tout public, famille**
- **Vue : montagne, jardin/parc, rue/avenue**
- **Cadre : calme**

### Environnement & localisation



Mer



Golf



Equitation

#### Loisirs

- **Loisirs à moins de 20 km / 12 miles :**

Surf, voile, golf, tennis, centre équitation, chemin de promenade, sentier côtier/forestier, aéronautique (terrain club), balade à cheval, balade à dos d'âne, circuit automobile

- **Encadrement :**

Ecole de voile, école de plongée, école de tennis, école d'équitation

- **Attraits et détente :**

Bar/pub, discothèque, restaurant, cinéma, cinéma d'été, parc et jardin, centre d'exposition, galerie d'art, site historique, musée, théâtre, antiquité & brocante, boutique d'artisanat, cave et dégustation de vin, casino, thermes, sauna, centre de remise en forme, centre de fitness

#### Environnement

- **Site :**

- Patinoire 5km
- Mer/océan 7,5km
- Plage de sable 5km
- Court de tennis public 5km
- Parcours de golf 9 trous 7,5km
- Spot de windsurf 5km
- Port de plaisance 5km

- **Commodités :**

- Centre village 100m
- Arrêt/station de bus 50m
- Liaison bus plage 50m
- Boulangerie 50m
- Traiteur 50m
- Petits commerces 50m
- Super marché 100m
- Salon de coiffure 50m
- Poste 300m
- Banque 200m
- Distributeur automatique de billets 200m
- Pharmacie 200m
- Médecin 200m
- Infirmière 200m
- Hôpital 7,5km
- Dispensaire 3km



Vue



Vue



abri de jardin



Vue

### Intérieur

- **Capacité d'accueil :**  
6 personne(s)
- **Superficie habitable :**  
200m<sup>2</sup>
- **Agencement intérieur :**  
3 chambre(s), 3 salle(s) de bain, 3 salle(s) de douche, 3 WC, salon 22m<sup>2</sup>, cuisine indépendante, salle à manger, véranda
- **Couchage - lit(s) :**  
3 lit(s) double(s), 1 lit(s) simple(s)
- **Confort :**  
T.V., cable/satellite, wifi (accès internet sans fil), armoire, placard, double-vitrage
- **Équipement ménager :**  
Vaisselle/couverts, ustensiles et batterie de cuisine, cafetière, grille-pain, presse-agrumes, cuisinière à gaz, four, mini-four, micro-ondes, hotte aspirante, réfrigérateur, congélateur, lave-vaisselle, lave-linge, aspirateur, fer à repasser, planche à repasser

### Extérieur

- **Superficie du terrain :**  
< 100m<sup>2</sup>
- **Installation extérieure :**  
Terrasse 15m<sup>2</sup>, solarium 15m<sup>2</sup>, abri de jardin
- **Cadre extérieur :**  
Jardin 16m<sup>2</sup>, pelouse 6m<sup>2</sup>
- **Équipements extérieurs :**  
Barbecue, table(s) de jardin, 8 chaise(s) de jardin, parasol, 3 chaise(s) longue(s), 1 rocking chair(s), balançoire



Vue

### Services

- **Linge :**  
Draps (1 fois/semaine), Linge de toilette (1 fois/semaine), Couverture(s), Couette(s), Oreiller(s) (1 fois/semaine)

### Informations pratiques

- **Informations pratiques**  
Enfants bienvenus  
Animaux refusés  
Présence sur place : animaux domestiques  
Couverture téléphonie mobile  
Eau : chaude/froide  
Tension électrique : 110-120V / 60Hz



solarium

Album photos - 1



abri de jardin



Vue



Vue



Vue



solarium

Album photos - 2



Vue



Vue



Vue



cuisine



cuisine



salon



WC



chambre principale



chambre principale



chambre principale

Album photos - 3



chambre principale



chambre



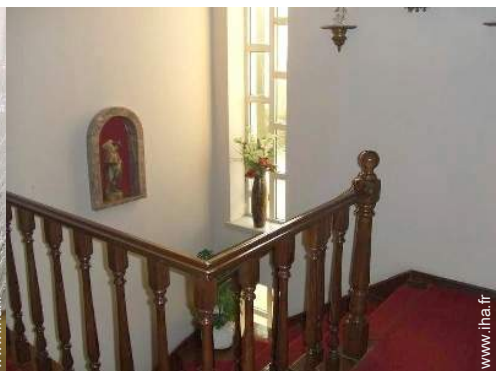
chambre



chambre



WC



Agencement intérieur



Agencement intérieur



Agencement intérieur



Agencement intérieur



Agencement intérieur

### Localisation & Accès



Coordonnées GPS en degrés, minutes, secondes: Latitude 38°43'3"N - Longitude 9°21'3"O ([Hébergement](#))

#### Adresse

→ Rua Ramalho Ortigão  
2785 Tires

#### • Aéroport Lisbon Portela

→ Lisbonne, District de Lisbonne, Lisbonne et Vallée du Tage, Portugal  
→ Distance : 25km  
→ Temps : 30'

#### • Autoroute (sortie) A5

→ São Domingos de Rana, District de Lisbonne, Lisbonne et Vallée du Tage, Portugal  
→ Distance : 2km  
→ Temps : 5'

#### • Gare routière (bus) Tires

→ Tires, District de Lisbonne, Lisbonne et Vallée du Tage, Portugal  
→ Distance : 50m  
→ Temps : 5'

• Carcavelos : Distance : 2,5km

• Estoril : Distance : 3km

• Cascais : Distance : 5km

### Contact

Nom	M. LAGINHA Rui
Ville	2785 TIRES
Pays	Portugal
Langues parlées	 


Calendrier des disponibilités - à partir de : mai 2012

Mai	Ma	Me	J	V	S	D	L	Ma	Me	J	V	S	D	L	Ma	Me	J	V	S	D	L	Ma	Me	J							
2012	1	2	3	4	5	6	7	8	9	10	11	12	13	14	15	16	17	18	19	20	21	22	23	24	25	26	27	28	29	30	31

Juin	V	S	D	L	Ma	Me	J	V	S	D	L	Ma	Me	J	V	S	D	L	Ma	Me	J	V	S							
2012	1	2	3	4	5	6	7	8	9	10	11	12	13	14	15	16	17	18	19	20	21	22	23	24	25	26	27	28	29	30
	-	-	-	-	-	-	-	-	-	-	-	-	-	-	-	-	-	-	-	-	-	-	-	-	-	-	-	-	-	




Juil	D	L	Ma	Me	J	V	S	D	L	Ma	Me	J	V	S	D	L	Ma	Me	J	V	S	D	L	Ma							
2012	1	2	3	4	5	6	7	8	9	10	11	12	13	14	15	16	17	18	19	20	21	22	23	24	25	26	27	28	29	30	31
	-	-	-	-	-	-	-	-	-	-	-	-	-	-	-	-	-	-	-	-	-	-	-	-	-	-	-	-	-		

 Réserve

 Haute Saison

[Mois : Suivant >>](#)

Tarifs de location - Villa - 6 Personne(s)

Tarifs	Nuit	Week-end	Semaine	2 semaines	Mois
 Basse Saison	-	-	350€	-	-
 Moyenne Saison	-	-	400€	-	-
 Haute Saison	-	-	500€	-	-

[Réserver](#)



Vue



Vue



solarium



abri de jardin



Vue

### Conditions de réservations

#### • Réservation

→ Versement à la réservation :  
30% du montant de la location  
→ Versement du solde :  
à la remise des clefs

#### • Location

→ Forfait ménage départ en sus : 50€

[► Réserver](#)

### Modes de paiement acceptés

• Virement bancaire • Espèces

[► Contacter le propriétaire](#)

Contactez directement les propriétaires

[www.ihf.fr](http://www.ihf.fr)  
N° annonce  
1129  
**>> Réserver <<**

### Contact

Nom M. LAGINHA Rui  
Ville 2785 TIRES  
Pays Portugal

Langues parlées

