

Gîte Ribatejo "O Retiro dos Caçadores"



Gîte - Monte Alentejano de
Charme, individuel(le), de plain-pied,
entrée individuelle, dans un(e)
Domaine

Cadre : naturel, paradisiaque

Capacité : 6 personne(s)

Chambre(s) : 2

Pièce(s) : 5

Coruche - District de Santarém - Lisbonne et Vallée du Tage
Portugal

N° annonce 58468

www.ihf.fr



>> LOCATIONS DE VACANCES

Internet
Holiday
Ads



Internet
Holiday
Ads



DE PARTICULIER A PARTICULIER

Gîte



Gîte - Monte Alentejano de Charme, individuel(le), de plain-pied, entrée individuelle, dans un(e) Domaine

• Idéal pour famille, tout public

• Vue : dégagée, campagne, forêt, lac, coucher de soleil exceptionnel, nocturne scintillante

• Cadre : naturel, paradisiaque

Les plus

• Parking :

Parking couvert : 1 individuel(s) fermé(s)
Parking non couvert : dans la résidence

Privilèges :
Ponton privé



balade en calèche

Environnement & localisation



Campagne



Equitation



Pêche



Culture

Loisirs

• Loisirs à moins de 20 km / 12 miles :

Canoë-kayak, golf, tennis, centre équitation, VTT (itinéraire circuit), balade en calèche, balade à cheval, paint ball, chasse, pêche, pêche au gros, pêche à la ligne

• Encadrement :

Ecole d'équitation

• Attraites et détente :

Bar/pub, restaurant, parc et jardin, parc de loisirs, réserve naturelle, centre d'exposition, site historique, musée, hippodrome, ferme Bio

Environnement

• Site :

- Mer/océan >50km
- Plage de sable >50km
- Plage de naturisme 1km
- Piscine publique 1km
- Parcours de golf 9 trous 25km
- Parcours de golf 18 trous 25km
- Rivière 5km
- Plan d'eau <50m
- Lac <50m
- Forêt <50m

• Commodités :

- Centre village 1,5km
- Arrêt/station de bus 1,5km
- Location de vélo/VTT 1,5km
- Location de voiture 50km
- Boulangerie 1,5km
- Traiteur 1,5km
- Petits commerces 1,5km
- Super marché 1,5km
- Boutiques de luxe et marques 25km
- Salon de coiffure
- Poste 1,5km
- Banque 1,5km
- Distributeur automatique de billets 1km
- Pharmacie 1,5km
- Médecin 1km
- Infirmière 1km
- Hôpital 40km
- Dispensaire 1km



lit(s) king-size(s)



lac



séjour

Intérieur

- **Capacité d'accueil :**

6 personne(s)

- **Agencement intérieur :**

5 pièce(s), 2 chambre(s), salle(s) de bain, salle(s) de douche, WC, séjour, cuisine indépendante, salle à manger, coin du feu, salon télévision, véranda

- **Couchage - lit(s) :**

1 lit(s) king-size(s), 2 lit(s) simple(s), 2 possibilité couchage(s) supplémentaire(s)

- **Confort :**

Cheminée, T.V., armoire, placard, penderie, moustiquaire aux fenêtres, ventilateur d'appoint, chauffage électrique, rideaux, double-vitrage, volets roulants, alarme vol, alarme feu sécurité

- **Equipement ménager :**

Vaisselle/couverts, ustensiles et batterie de cuisine, cafetière, grille-pain, presse-agrumes, cuisinière à gaz, plaques de cuisson, four, réfrigérateur

Extérieur

- **Installation extérieure :**

Terrasse, belvédère

- **Cadre extérieur :**

Jardin paysagé, bois, pinède, étang, ruisseau, fontaine

- **Equipements extérieurs :**

Barbecue, table(s) de jardin, chaise(s) de jardin, parasol



coin du feu

Services

- **Linge :**

Draps, Linge de toilette, Linge de maison, Couverture(s), Couette(s), Oreiller(s)

- **Maison :**

Entretien ménager (2 fois/semaine), Parking

- **Personnel :**

Cuisinier/ière(s) possible en sus, Blanchisserie possible en sus, Guide possible en sus, Animateur/trice possible en sus

- **Restauration :**

Petit déjeuner, Demi pension possible en sus, Pension complete possible en sus, Préparation repas local possible en sus, Préparation panier pique-nique possible en sus

Informations pratiques

- **Informations pratiques**

Enfants bienvenus
Animaux acceptés sous conditions (s'informer auprès du propriétaire)
Couverture téléphonique mobile, transport personnel souhaitable
Eau : chaude/froide
Tension électrique : 220-240V / 50Hz

- **Accueil de personne handicapée**

Accès fauteuil roulant



salle à manger

Album photos - 1



lac



lit(s) king-size(s)



balade en calèche



séjour



salle à manger

N° annonce 58468

www.ihf.fr



>> LOCATIONS DE VACANCES

Internet
Holiday
Ads

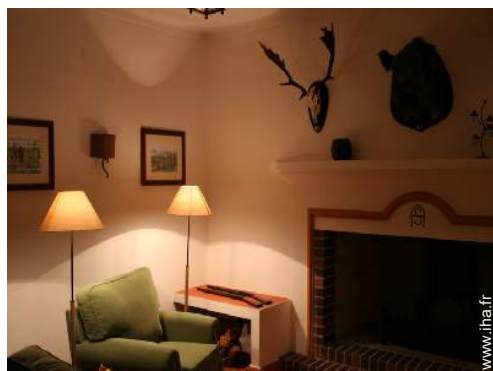


Internet
Holiday
Ads



DE PARTICULIER A PARTICULIER

Album photos - 2



coin du feu



la décoration



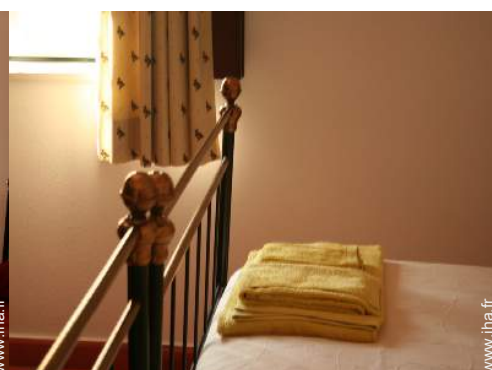
vaisselle/couverts



Confort



lit(s) simple(s)



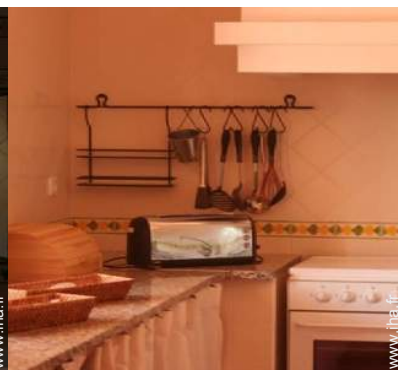
chambre



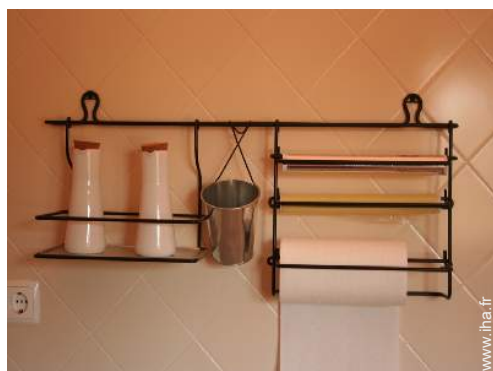
possibilité couchage(s) supplémentaire(s)



salle(s) de bain



cuisine



coin cuisine



Equipements à disposition



Cadre extérieur

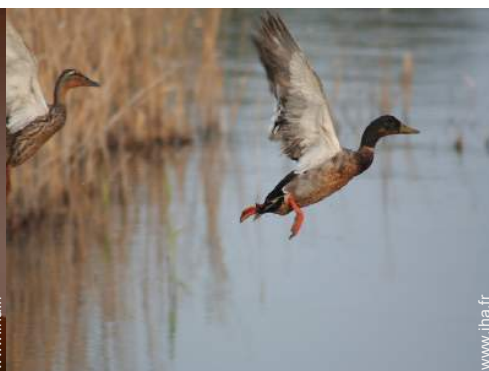
Album photos - 3



Confort intérieur à disposition des hôtes



barbecue



Cadre extérieur à disposition des hôtes



location de vélo/VTT



Privilèges



Environnement



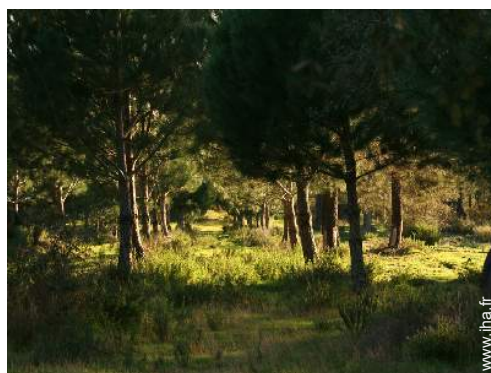
chasse



jardin paysagé



parc de loisirs



pinède

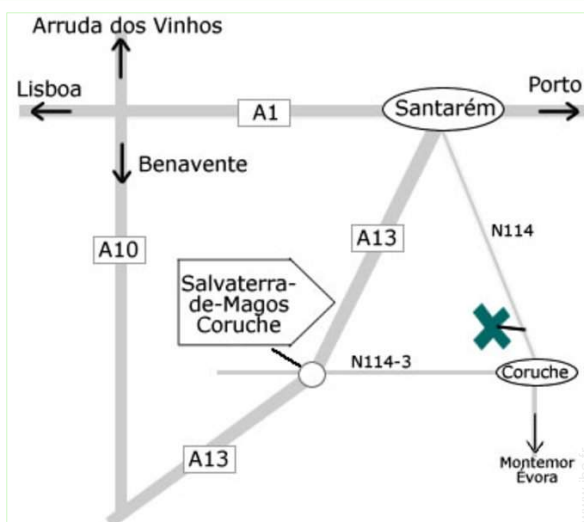


animateur/trice



VTT (itinéraire circuit)

Plan d'accès



Localisation & Accès



Coordonnées GPS en degrés, minutes, secondes: Latitude 38°58'9.699"N - Longitude 8°32'19.067"O ([Hébergement](#))

Adresse

→ Herdade da Agolada de Baixo
2100 Coruche

• Aéroport Lisbon Portela

→ Lisbonne, District de Lisbonne, Lisbonne et Vallée du Tage, Portugal
→ Distance : 75km
→ Temps : 50'

• Autoroute (sortie) A13

→ Santo Estevão, District de Santarém, Lisbonne et Vallée du Tage, Portugal
→ Distance : 30km
→ Temps : 30'

• Autoroute (sortie) A13

→ Salvaterra de Magos, District de Santarém, Lisbonne et Vallée du Tage, Portugal
→ Distance : 18km
→ Temps : 20'

- Coruche : Distance : 500m
- Lisbonne : Distance : 80km
- Santarém : Distance : 45km

Contact

Nom	OLIVEIRA & SOUSA Nature in Action
Adresse	Agolada de Baixo Apt. 69
Ville	2104-909 CORUCHE
Pays	Portugal
Tél. Fixe	+351 243660022 (Portugal) De 09:00 AM à 05:00 PM (GMT/UTC)
Télécopie	+351 243660023 (Portugal)
Langues parlées	

Calendrier des disponibilités - à partir de : mai 2012

Mai	Ma	Me	J	V	S	D	L	Ma	Me	J	V	S	D	L	Ma	Me	J	V	S	D	L	Ma	Me	J							
2012	1	2	3	4	5	6	7	8	9	10	11	12	13	14	15	16	17	18	19	20	21	22	23	24	25	26	27	28	29	30	31

Juin	V	S	D	L	Ma	Me	J	V	S	D	L	Ma	Me	J	V	S	D	L	Ma	Me	J	V	S							
2012	1	2	3	4	5	6	7	8	9	10	11	12	13	14	15	16	17	18	19	20	21	22	23	24	25	26	27	28	29	30
	-	-	-	-	-	-	-	-	-	-	-	-	-	-	-	-	-	-	-	-	-	-	-	-	-	-	-	-	-	

Juil	D	L	Ma	Me	J	V	S	D	L	Ma	Me	J	V	S	D	L	Ma	Me	J	V	S	D	L	Ma							
2012	1	2	3	4	5	6	7	8	9	10	11	12	13	14	15	16	17	18	19	20	21	22	23	24	25	26	27	28	29	30	31
	-	-	-	-	-	-	-	-	-	-	-	-	-	-	-	-	-	-	-	-	-	-	-	-	-	-	-	-	-		

[Mois : Suivant >>](#)

Tarifs de location - Gîte - Monte Alentejano de Charme - 6 Personne(s)

Tarifs	Nuit	Week-end	Semaine	2 semaines	Mois
<input type="checkbox"/> Moyenne Saison	140€ > 2	-	-	-	-
<input type="checkbox"/> Période promotionnelle	120€ ↓ > 2	-	-	-	-

↓ Tarif dégressif > Minimum Nuit

[Réserver](#)



balade en calèche



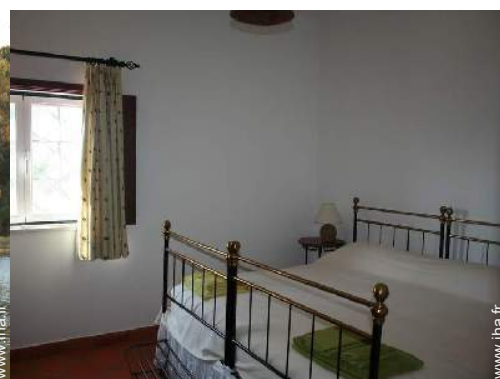
séjour



salle à manger



lac



lit(s) king-size(s)

Conditions de réservations

• Réservation

→ Versement à la réservation :
25% du montant de la location

• Location

→ Charges comprises
→ Taxe de séjours incluse
→ Forfait ménage départ inclus
→ Prévoir supplément pour :
- bébé
- lit(s) supplémentaire(s)

[► Réserver](#)

[► Contacter le propriétaire](#)

Modes de paiement acceptés

• Virement bancaire • PayPal • Espèces

Contactez directement les propriétaires

www.ihfr.fr
N° annonce
58468
>> Réserver <<

Contact

Nom	OLIVEIRA & SOUSA Nature in Action
Adresse	Agolada de Baixo Apt. 69
Ville	2104-909 CORUCHE
Pays	Portugal
Tél. Fixe	+351 243660022 (Portugal) De 09:00 AM à 05:00 PM (GMT/UTC)
Télécopie	+351 243660023 (Portugal)

Langues parlées



N° annonce 58468

www.ihfr.fr



>> LOCATIONS DE VACANCES

Internet
Holiday
Ads



Internet
Holiday
Ads



DE PARTICULIER A PARTICULIER