

Location de vacances de Charme Sečovlje "Apartmaji Padna"



Maison de Charme en Pierre, mitoyen(ne), de 1 étage, entrée individuelle, dans un(e) Propriété

Cadre : pittoresque, propice au repos

Capacité : 9 personne(s)
Chambre(s) : 5



Meublés de Tourisme (3 étoiles)

Sečovlje - Littoral et Karst

Slovénie

N° annonce 44332

Réservation : +386 (0) 40 432 077 (Slovénie)

www.ihh.fr



Internet
Holiday
Ads



Internet
Holiday
Ads



Location de vacances de Charme

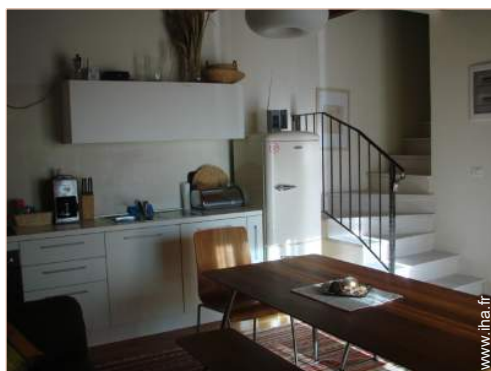


Maison de Charme en Pierre, mitoyen (ne), de 1 étage, entrée individuelle, dans un (e) Propriété

- **Idéal pour plusieurs familles, sportif (s)**
- **Vue :** panoramique, sans vis à vis, campagne, vignobles, village, coucher de soleil exceptionnel
- **Cadre :** pittoresque, propice au repos
- **Exposition :** Sud-ouest

Les plus

- **Parking :**
Parking non couvert : 2 dans la résidence
- **Avantages :**
4 vélo(s)
- **Equipements bébé :**
Chaise bébé



cuisine

Environnement & localisation



Mer



Culture

Loisirs

• Loisirs à moins de 20 km / 12 miles :

Baignade, Pédalo, plongée avec tuba, plongée sous-marine, bouée tractée, ski nautique, jet ski, surf, voile, tennis, chemin de promenade, sentier côtier/forestier, randonnée, escalade, VTT (itinéraire circuit), cerf-volant, parachute ascensionnel, aéronautique (terrain club), balade à cheval, mini-golf, karting, bowling, basket-ball, volley ball, safari photo, pêche

• Encadrement :

Ecole de plongée, école de tennis

• Attraits et détente :

Bar/pub, discothèque, restaurant, cinéma, parc et jardin, réserve naturelle, centre d'exposition, galerie d'art, site historique, musée, théâtre, festival, antiquité & brocante, boutique d'artisanat, cave et dégustation de vin, casino, thermes, centre de thalassothérapie, sauna, hammam, centre de beauté, centre de fitness, ferme Bio

Environnement

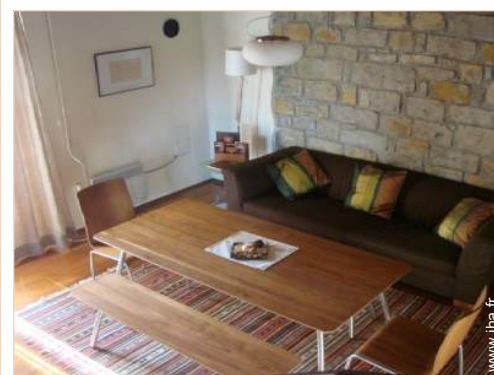
• Site :

- Piscine chauffée 15km
- Mer/océan 15km
- Plage de sable 15km
- Plage de rocher 15km
- Plage de naturisme 20km
- Calanque, crique 5km
- Piscine publique 15km
- Court de tennis public 15km
- Base nautique 15km
- Rapides sur rivières 5km
- Cascade 5km
- Rivière 5km
- Forêt 5km
- Port de plaisance 15km
- Cale de mise à l'eau pour jet-ski 15km

• Commodités :

- Garderie 15km
- Centre village 300m
- Centre ville 15km
- Arrêt/station de bus 300m
- Location de voiture 15km
- Location de bateau 15km
- Location de matériel de plongée 15km
- Boulangerie 3km
- Petits commerces 15km
- Super marché 15km
- Salon de coiffure 15km
- Cyber café 15km
- Poste 15km
- Banque 15km
- Distributeur automatique de billets 5km
- Pharmacie 15km

- Médecin 15km
- Infirmière 15km
- Hôpital 15km
- Dispensaire 15km



salle à manger



Printemps



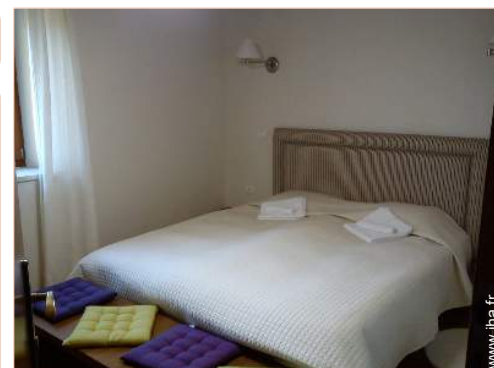
séjour

Intérieur

- **Capacité d'accueil :**
9 personne(s)
- **Superficie habitable :**
200m²
- **Agencement intérieur :**
5 chambre(s), 2 salle(s) de bain, 2 WC, séjour 50m², cuisine indépendante, salle à manger, cellier, patio
- **Couchage - lit(s) :**
3 lit(s) double(s), 3 lit(s) simple(s), 2 possibilité couchage(s) supplémentaire(s)
- **Confort :**
T.V., chaîne hifi, câble/satellite, wifi (accès internet sans fil), armoire, placard, penderie, coffre sécurisé, sèche-cheveux, douche massante, intégralement climatisé, chauffage électrique, rideaux, portail télécommandé
- **Equipement ménager :**
Vaisselle/couverts, ustensiles et batterie de cuisine, cafetière, machine à café électrique, grille-pain, robot ménager, cuisinière électrique, four, réfrigérateur, congélateur, lave-vaisselle, lave-linge, aspirateur, fer à repasser, planche à repasser

Extérieur

- **Superficie du terrain :**
< 100m²
- **Installation extérieure :**
Terrasse 45m², abri de jardin
- **Cadre extérieur :**
Cour privée, jardin, pelouse
- **Equipements extérieurs :**
Barbecue, table(s) de jardin, 8 chaise(s) de jardin, balancelle



lit(s) double(s)

Services

- **Linge :**
Draps, Linge de toilette, Linge de maison, Couverture(s)
- **Maison :**
Entretien ménager, Nettoyage de départ, Parking

Informations pratiques

- **Informations pratiques**
Enfants bienvenus
Couverture téléphonie mobile, transport personnel souhaitable
Eau : chaude/froide
Tension électrique : 220-240V / 50Hz
Alimentation électrique : secteur



lit(s) double(s)

Album photos - 1



Printemps



salle à manger



cuisine



séjour



lit(s) double(s)

Album photos - 2



lit(s) double(s)



lit(s) simple(s)



séjour



aménagement intérieur



cuisine



lit(s) double(s)



lit(s) simple(s)



terrace



vue depuis le patio



vue sur coucher de soleil

Cadre extérieur

Album photos - 3



aménagement extérieur



vue de la propriété



vue sur village



à proximité



Environnement



restaurant



Villes à proximité



Attraits et détente



Attraits et détente



musée



musée

Plan d'accès



Localisation & Accès



Coordonnées GPS en degrés, minutes, secondes: Latitude 45°29'27"N - Longitude 13°40'59"E (Hébergement)

Adresse

→ Padna 65b,c
6333 Sečovlje

• Autoroute (sortie) A1

→ Koper, Littoral et Karst, Slovénie
→ Distance : 14km
→ Temps : 15'

• Gare routière (bus) Portorož - Lucija

→ Portorož, Littoral et Karst, Slovénie
→ Distance : 15km
→ Temps : 20'

• Gare ferroviaire Koper

→ Koper, Littoral et Karst, Slovénie
→ Distance : 13km
→ Temps : 15'

• Portorož : Distance : 15km

- Koper : Distance : 14km
- Piran : Distance : 18km

Contact

Nom Mme VITEŽNIK Jerneja
Jerneja VITEŽNIK S.P.
Adresse Tomšičeva Ulica 15
Ville 2380 SLOVENJ GRADEC
Pays Slovénie
Tél. Mobile +386 (0) 40 432 077
(Slovénie)

Langues parlées



Location de vacances de Charme
Littoral et Karst - Slovénie
"Apartmaji Padna"

8

[Réserver](#)

Calendrier des disponibilités - à partir de : mai 2012

Mai	Ma	Me	J	V	S	D	L	Ma	Me	J	V	S	D	L	Ma	Me	J	V	S	D	L	Ma	Me	J							
2012	1	2	3	4	5	6	7	8	9	10	11	12	13	14	15	16	17	18	19	20	21	22	23	24	25	26	27	28	29	30	31

Juin	V	S	D	L	Ma	Me	J	V	S	D	L	Ma	Me	J	V	S	D	L	Ma	Me	J	V	S							
2012	1	2	3	4	5	6	7	8	9	10	11	12	13	14	15	16	17	18	19	20	21	22	23	24	25	26	27	28	29	30
	-	-	-	-	-	-	-	-	-	-	-	-	-	-	-	-	-	-	-	-	-	-	-	-	-	-	-	-	-	

Juil	D	L	Ma	Me	J	V	S	D	L	Ma	Me	J	V	S	D	L	Ma	Me	J	V	S	D	L	Ma							
2012	1	2	3	4	5	6	7	8	9	10	11	12	13	14	15	16	17	18	19	20	21	22	23	24	25	26	27	28	29	30	31
	-	-	-	-	-	-	-	-	-	-	-	-	-	-	-	-	-	-	-	-	-	-	-	-	-	-	-	-	-		

Réservé

[Mois : Suivant >>](#)

Tarifs de location - Maison de Charme en Pierre - 9 Personne(s)

Tarifs	Nuit	Week-end	Semaine	2 semaines	Mois
<input type="checkbox"/> Basse Saison	-	-	630€	-	-
<input type="checkbox"/> Haute Saison	-	-	840€	-	-

[Réserver](#)

Conditions de réservations

- **Réservation**
→ Versement à la réservation : 50% du montant de la location
- **Location**
→ Charges comprises
→ Taxe de séjour en sus
→ Forfait ménage départ inclus

[▶ Réserver](#)

Modes de paiement acceptés

- Virement bancaire • Espèces

[▶ Contacter le propriétaire](#)

Contactez directement les propriétaires

www.ihf.fr
N° annonce
44332
>> Réserver <<

Contact

Nom: Mme VITEŽNIK Jerneja
Jerneja VITEŽNIK S.P.
Adresse: Tomšičeva Ulica 15
Ville: 2380 SLOVENJ GRADEC
Pays: Slovénie
Tél. Mobile: +386 (0) 40 432 077 (Slovénie)

Langues parlées:    

N° annonce 44332

www.ihf.fr



Internet
Holiday
Ads



Internet
Holiday
Ads

