

# Location de vacances de Prestige Lac d'Iseo "Le Fontanelle sul Lago"



**Demeure de Prestige**, individuel (le), de plain-pied, entrée individuelle, dans un(e) Propriété privée

Cadre : lacustre, tranquille

Capacité : 10 personne(s)

Chambre(s) : 3

Paratico - Province de Brescia (BS) - Lombardie  
Italie

N° annonce 59229

[www.ihf.fr](http://www.ihf.fr)



Internet  
Holiday  
Ads



Internet  
Holiday  
Ads



## Location de vacances de Prestige



Demeure de Prestige, individuel(le), de plain-pied, entrée individuelle, dans un(e) Propriété privée

- **Idéal pour tout public, famille**
- **Vue :** montagne, campagne, piscine, jardin/parc, prairie, lac
- **Cadre :** lacustre, tranquille
- **Exposition :** Sud

## Les plus

- **Piscine :**  
Piscine dans la résidence, rectangulaire (longueur 20m, largeur 5,50m), à débordement, système éclairage (ouverte du '01 juin' au '30 septembre')
- **Parking :**  
Parking couvert : 1 individuel(s) fermé(s), 1 collectif(s), 1 abri voiture
- **Equipements bébé :**  
Chaise bébé, table à langer, poussette



vue sur jardin/parc

## Environnement & localisation



Culture

### Loisirs

- **Loisirs à moins de 20 km / 12 miles :**  
Ski alpin, baignade, Pédalo, plongée sous-marine, ski nautique, planche à voile, voile, golf, tennis, randonnée, varappe, parapente, excursion en bateau, mini-golf, basket-ball, volley ball, pêche, pêche à la ligne
- **Encadrement :**  
Ecole de voile, école de tennis
- **Attraits et détente :**  
Bar/pub, discothèque, restaurant, cinéma, parc et jardin, site historique, cave et dégustation de vin, centre de remise en forme

### Environnement

- **Site :**
  - Pistes de ski 20km
  - Plage de sable 800m
  - Court de tennis public 2,5km
  - Parcours de golf 18 trous 10km
  - Rivière 2,5km
  - Lac 500m
- **Commodités :**
  - Centre ville 1km
  - Arrêt/station de bus 800m
  - Boulangerie 1km
  - Petits commerces 2km
  - Super marché 1,5km
  - Boutiques de luxe et marques 2km
  - Salon de coiffure 1km
  - Cyber café 1km
  - Poste 1km
  - Banque 1km
  - Pharmacie 1km
  - Médecin 1km
  - Hôpital 7,5km



vue depuis la terrasse



façade



vue depuis le jardin/parc

### Intérieur

- **Capacité d'accueil :**  
10 personne(s) - 6 adultes, 4 enfant(s)
- **Superficie habitable :**  
280m<sup>2</sup>
- **Agencement intérieur :**  
3 chambre(s), 1 salle(s) de bain, 3 salle(s) de douche, 3 WC, séjour 55m<sup>2</sup>, salon 40m<sup>2</sup>, cuisine indépendante, salle à manger, salon télévision, dressing, buanderie, véranda
- **Couchage - lit(s) :**  
3 lit(s) double(s), 2 lit(s) simple(s)
- **Confort :**  
Cheminée, T.V., prise antenne t.v., câble/satellite, armoire, radio-réveil, intégralement climatisé, chauffage central, rideaux, double-vitrage, portail télécommandé
- **Equipement ménager :**  
Vaisselle/couverts, ustensiles et batterie de cuisine, cafetière, cuisinière à gaz, four, micro-ondes, réfrigérateur, lave-linge, aspirateur, fer à repasser, planche à repasser

### Extérieur

- **Superficie du terrain :**  
2000m<sup>2</sup>
- **Installation extérieure :**  
Terrasse 15m<sup>2</sup>, terrasse couverte 25m<sup>2</sup>, terrasse sur toit 22m<sup>2</sup>, balcon 15m<sup>2</sup>, solarium 30m<sup>2</sup>, tente traditionnelle
- **Cadre extérieur :**  
Cour privée 40m<sup>2</sup>, jardin 700m<sup>2</sup>
- **Equipements extérieurs :**  
Salon d'été, barbecue, table(s) de jardin, 6 chaise(s) de jardin, 2 transat(s)



chambre principale

### Services

- **Linge :**  
Draps (1 fois/semaine), Linge de toilette (1 fois/semaine), Linge de maison (1 fois/semaine), Draps de plage (1 fois/semaine), Couverture(s) (1 fois/semaine), Couette(s) (1 fois/semaine), Oreiller(s) (1 fois/semaine)
- **Maison :**  
Nettoyage de départ

### Informations pratiques

- **Informations pratiques**  
Enfants bienvenus  
Animaux acceptés sous conditions (s'informer auprès du propriétaire)  
Location non fumeur, couverture téléphonie mobile, transport personnel souhaitable  
Eau : chaude/froide  
Tension électrique : 110-120V / 60Hz



vue depuis la chambre

Plan d'agencement



www.ihf.fr

N° annonce 59229

www.ihf.fr



>> LOCATIONS DE VACANCES

Internet  
Holiday  
Ads



Internet  
Holiday  
Ads



DE PARTICULIER A PARTICULIER

Album photos - 1



façade



vue depuis la terrasse



vue sur jardin/parc



vue depuis le jardin/parc



vue depuis la chambre

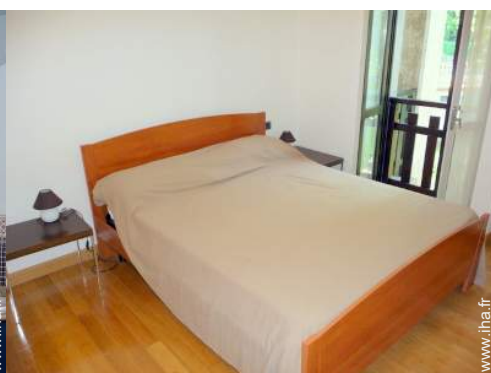
Album photos - 2



chambre principale



salle(s) de bain



chambre



salle(s) de bain



chambre



salle(s) de bain



chambre



séjour



salle à manger

Album photos - 3



cuisine indépendante



Piscine



Piscine



Parking



Eté



Automne



Automne

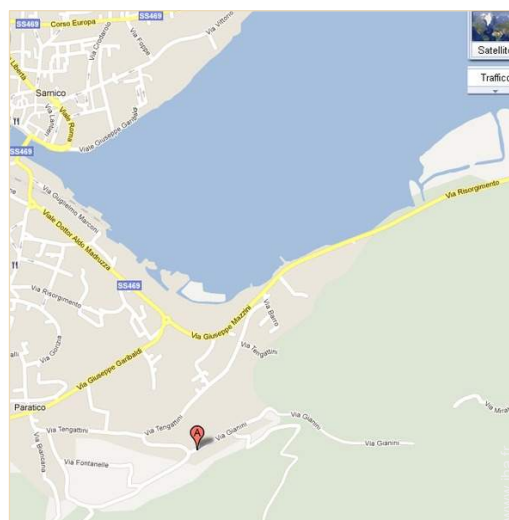
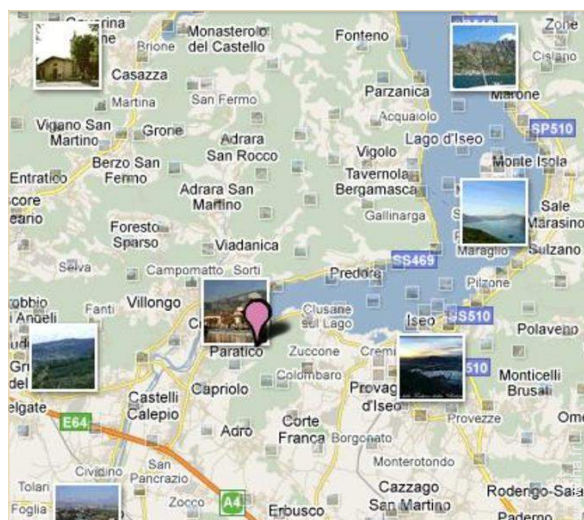


Automne



Eté

Plan d'accès



Localisation & Accès



Coordonnées GPS en degrés, minutes, secondes: Latitude 45°39'12.54"N - Longitude 9°57'59.86"E (Hébergement)

Adresse

→ Via Gianini 6  
25030 Paratico

• Aéroport Bergamo Orio al serio

→ Milan, Province de Milan, Lombardie, Italie  
→ Distance : 27km  
→ Temps : 20'

• Autoroute (sortie) Palazzolo A4

→ Palazzolo sull'Oglio, Province de Brescia, Lombardie, Italie  
→ Distance : 7,5km  
→ Temps : 10'

• Gare ferroviaire Palazzolo sull'Oglio

→ Palazzolo sull'Oglio, Province de Brescia, Lombardie, Italie  
→ Distance : 7,5km  
→ Temps : 10'

• Iseo : Distance : 5km

• Sarnico : Distance : 1km

Contact

Nom M. SANFILIPPO Giovanni & Mme SBARDELLATI Silvia

Adresse Via Gianini 6

Ville 25030 PARATICO

Pays Italie

Tél. Mobile +39 3923459108 (Italie)

Langues parlées

Location de vacances de Prestige  
Province de Brescia - Lombardie  
"Le Fontanelle sul Lago"

9

[Réserver](#)

Calendrier des disponibilités - à partir de : mai 2012

Mai	Ma	Me	J	V	S	D	L	Ma	Me	J	V	S	D	L	Ma	Me	J	V	S	D	L	Ma	Me	J	V	S	D	L	Ma	Me	J
2012	1	2	3	4	5	6	7	8	9	10	11	12	13	14	15	16	17	18	19	20	21	22	23	24	25	26	27	28	29	30	31

Juin	V	S	D	L	Ma	Me	J	V	S	D	L	Ma	Me	J	V	S	D	L	Ma	Me	J	V	S							
2012	1	2	3	4	5	6	7	8	9	10	11	12	13	14	15	16	17	18	19	20	21	22	23	24	25	26	27	28	29	30
	-	-	-	-	-	-	-	-	-	-	-	-	-	-	-	-	-	-	-	-	-	-	-	-	-	-	-	-	-	

Juil	D	L	Ma	Me	J	V	S	D	L	Ma	Me	J	V	S	D	L	Ma	Me	J	V	S	D	L	Ma							
2012	1	2	3	4	5	6	7	8	9	10	11	12	13	14	15	16	17	18	19	20	21	22	23	24	25	26	27	28	29	30	31
	-	-	-	-	-	-	-	-	-	-	-	-	-	-	-	-	-	-	-	-	-	-	-	-	-	-	-	-	-		

[Mois : Suivant >>](#)

Tarifs de location - Demeure de Prestige - 10 Personne(s)

Tarifs	Nuit	Week-end	Semaine	2 semaines	Mois
<span style="color: blue;">■</span> Moyenne Saison	-	280€	1300€	2200€	-
<span style="color: red;">■</span> Haute Saison	-	-	1500€ (Samedi)	3000€ (Samedi)	-

(Jour d'arrivée)

[Réserver](#)

N° annonce 59229

www.iha.fr





vue sur jardin/parc



vue depuis le jardin/parc



vue depuis la chambre



façade



vue depuis la terrasse

### Conditions de réservations

#### • Réservation

- Versement à la réservation : 10% du montant de la location
- Caution demandée : 200€

#### • Location

- Charges comprises
- Taxe de séjours incluse
- Forfait ménage départ inclus
- Prévoir supplément pour :
  - animaux
  - bois de chauffage

► Réserver

► Contacter le propriétaire

### Contact

Nom	M. SANFILIPPO Giovanni & Mme SBARDELLATI Silvia
Adresse	Via Gianini 6
Ville	25030 PARATICO
Pays	Italie
Tél. Mobile	+39 3923459108 (Italie)

Langues parlées



### Modes de paiement acceptés

• Virement bancaire • PayPal • Espèces

Contactez directement les propriétaires

[www.iha.fr](http://www.iha.fr)  
N° annonce  
59229  
>> Réserver <<

N° annonce 59229

[www.iha.fr](http://www.iha.fr)



Internet  
Holiday  
Ads



Internet  
Holiday  
Ads

