

# Chambres d'hôtes Lac de Côme "Nest on the Lake"



Séjours à thème  
Photo

**Maison de Pêcheur**, individuel(le),  
de 2 étages, entrée individuelle, dans  
un(e) Propriété de Charme

Cadre : nautique, apaisant

Chambre(s) d'hôtes : 4  
Capacité d'accueil : 8 hôtes

- **Chambre "Raffaello"**  
2 personne(s)
- **Chambre "Nalia"**  
4 personne(s)
- **Chambre "Lago"**  
3 personne(s)
- **Chambre "Pescatore"**  
2 personne(s)

Lezzeno - Province de Côme (CO) - Lombardie  
Italie

N° annonce 72067

www.iha.fr



Internet  
Holiday  
Ads



Internet  
Holiday  
Ads



## Chambres d'hôtes



Maison de Pêcheur, individuel(le), de 2 étages, entrée individuelle, dans un(e) Propriété de Charme

- **Idéal pour famille, couple**
- **Vue :** panoramique, sans vis à vis, lac, village, coucher de soleil exceptionnel, nocturne scintillante
- **Cadre :** nautique, apaisant
- **Exposition :** Nord

## Les plus

- **Parking :**  
Parking non couvert : 4 dans la résidence

**Privilèges :**  
Accès direct plage, plage privé



vue depuis la terrasse

## Environnement & localisation



Montagne



Pêche



Culture

### Loisirs

- **Loisirs à moins de 20 km / 12 miles :**

Baignade, bouée tractée, ski nautique, jet ski, VTT (itinéraire circuit), excursion en bateau, volley ball, pêche, pêche à la ligne

- **Encadrement :**

Ecole de ski

- **Attraits et détente :**

Bar/pub

### Environnement

- **Site :**

- Plage de sable  
- Plage de galets  
- Lac

- **Commodités :**

- Centre ville  
- Arrêt/station de bus 100m  
- Location de vélo/VTT 100m  
- Location de bateau 1,5km  
- Boulangerie <50m  
- Petits commerces <50m  
- Salon de coiffure 100m  
- Poste 500m  
- Banque 300m  
- Pharmacie 500m  
- Médecin 300m  
- Hôpital 30km



vue depuis la chambre



La chambre d'hôte

### Intérieur

- **Capacité d'accueil :**  
8 hôtes, 4 Chambre(s) d'hôtes
- **Superficie habitable :**  
300m<sup>2</sup>
- **Agencement intérieur à disposition des hôtes :**  
Salon 30m<sup>2</sup>, véranda
- **Confort intérieur à disposition des hôtes :**  
T.V., collection de livres, wifi (accès internet sans fil), coffre sécurisé, sèche-cheveux



vue depuis la chambre

### Extérieur

- **Superficie du terrain :**  
200m<sup>2</sup>
- **Installation extérieure à disposition des hôtes :**  
Terrasse 100m<sup>2</sup>
- **Cadre extérieur à disposition des hôtes :**  
Jardin 200m<sup>2</sup>
- **Equipements extérieurs à disposition des hôtes :**  
Table(s) de jardin, 20 chaise(s) de jardin, tonnelle, parasol, 10 transat(s), balancelle

### Services

- **Restauration :**  
Petit déjeuner
- **Linge :**  
Draps, Linge de toilette, Draps de plage possible en sus (2 fois/semaine +5€), Couverture(s), Couette(s), Oreiller(s)
- **Maison :**  
Nettoyage de départ, Parking, Transfert gare aéroport possible en sus (+80€)

### Informations pratiques

- **Informations pratiques**  
Enfants bienvenus  
Location non fumeur, couverture téléphonie mobile  
Eau : chaude/froide  
Tension électrique : 220-240V / 50Hz



façade

Chambre "Raffaello"



2 personne(s) : 2 adultes

Superficie habitable : 22m<sup>2</sup>

**Idéal pour couple**



Chambre

• Agencement intérieur et commodités :

1 salle(s) de douche, 1 WC

• Couchage - lit(s) :

1 lit(s) double(s)

• Vue

Panoramique, sans vis à vis, dominante, lac, coucher de soleil exceptionnel, nocturne scintillante

• Avantages privatifs

Accès direct plage, entrée indépendante, bateau avec rames

• Confort intérieur et équipements :

T.V., bouilloire électrique, coffre sécurisé individuel, collection de livres, wifi (accès internet sans fil), armoire, sèche-cheveux, chauffage central, baie vitrée

• Equipements bébé :

Chaise bébé, parc à bébé

• Extérieur privatif :

Balcon 5m<sup>2</sup>, table(s) de jardin, 2 chaise(s) de jardin



vue depuis la chambre



vue depuis la chambre



vue depuis le balcon



salle(s) de douche

Chambre "Nalia"



4 personne(s)



coin cuisine



Agencement intérieur et commodités

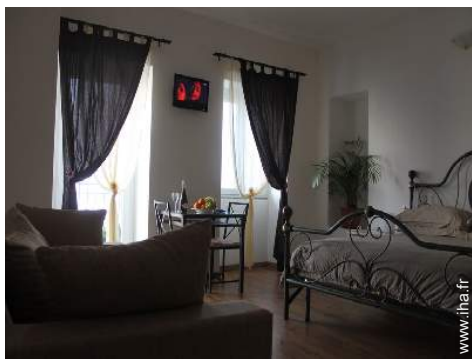


Cadre extérieur



Agencement intérieur à disposition  
des hôtes

### Chambre "Lago"



3 personne(s) : 2 adultes - 1 enfant(s)

Superficie habitable : 25m<sup>2</sup>



• **Agencement intérieur et commodités :**

1 salle(s) de douche, 1 WC

• **Couchage - lit(s) :**

1 lit(s) double(s), 1 canapé-lit(s) 2 pers, 1 lit(s) bébé

• **Vue**

Panoramique, sans vis à vis, dominante, lac, coucher de soleil exceptionnel, nocturne scintillante

• **Avantages privatifs**

Accès direct plage, entrée indépendante, plage privé, bateau avec rames

• **Confort intérieur et équipements :**

T.V., bouilloire électrique, coffre sécurisé individuel, collection de

livres, wifi (accès internet sans fil), armoire, sèche-cheveux, sèche-serviettes chauffant, chauffage central, baie vitrée, rideaux

• **Equipements bébé :**

Chaise bébé, parc à bébé

• **Extérieur privatif :**

Balcon 2m<sup>2</sup>, 2 chaise(s) de jardin

### Chambre "Pescatore"



2 personne(s) : 2 adultes

Superficie habitable : 20m<sup>2</sup>



• **Agencement intérieur et commodités :**

1 salle(s) de douche, 1 WC

• **Couchage - lit(s) :**

1 lit(s) double(s), 1 lit(s) simple(s)

• **Vue**

Panoramique, sans vis à vis, dominante, lac, coucher de soleil exceptionnel

• **Confort intérieur et équipements :**

T.V., bouilloire électrique, coffre sécurisé individuel, câble/satellite, armoire, sèche-cheveux, baie vitrée, rideaux

• **Extérieur privatif :**

Balcon 4m<sup>2</sup>

Album photos - 1



vue depuis le jardin/parc



vue depuis la chambre



vue depuis la terrasse

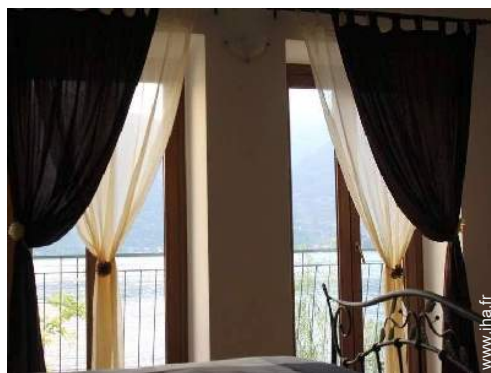


façade



La chambre d'hôte

Album photos - 2



vue depuis la chambre



aménagement intérieur



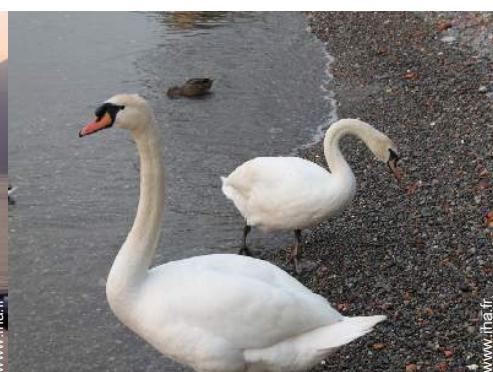
vue d'ensemble



vue depuis la terrasse



vue depuis la chambre



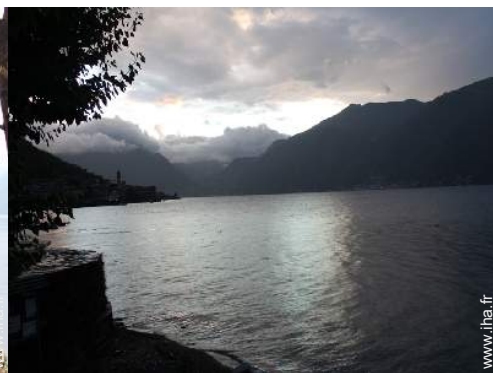
Les animaux de la maison



vue depuis le jardin/parc



vue depuis le jardin/parc



façade

Album photos - 3

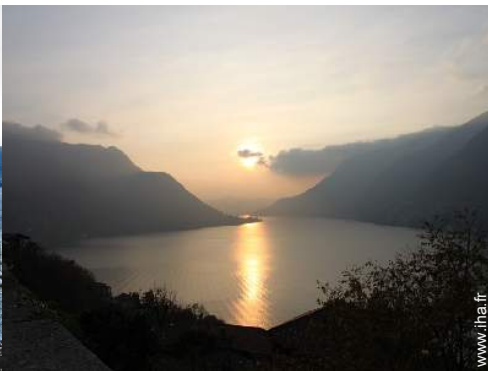


Vue

Montagne



panorama



panorama



panorama



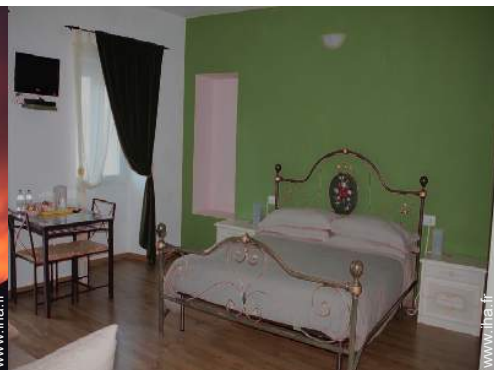
vue depuis le jardin/parc



terrasse



vue de la propriété



[Séjours à thème](#)

Photo

Galerie de photos souvenirs - 1



Avr 2011



Avr 2011



Aout 2010



Avr 2011



Aout 2011



Aout 2011

Galerie de photos souvenirs - 2



Aout 2011



Aout 2011



Avr 2012



Avr 2012



Avr 2012



Avr 2012



Avr 2012



Avr 2012



Avr 2012



### Localisation & Accès



Coordonnées GPS en degrés, minutes, secondes: Latitude 45°56'53"N - Longitude 9°20'36"E ([Hébergement](#))

#### Adresse

→ Loc Sostra 19  
22025 Lezzeno

#### • Aéroport Milan Malpensa

→ Milan, Province de Milan, Lombardie, Italie  
→ Distance : 70km  
→ Temps : 1h30'

#### • Gare ferroviaire Como San Giovanni

→ Côme, Province de Côme, Lombardie, Italie  
→ Distance : 22km  
→ Temps : 45'

#### • Autoroute (sortie) Grandate

→ Grandate, Province de Côme, Lombardie, Italie  
→ Distance : 25km  
→ Temps : 1h

- Bellagio : Distance : 5km
- Côme : Distance : 20km
- Menaggio : Distance : 10km

### Contact

Nom	M. TICOZZI Costantino
Adresse	Via Sostra 19
Ville	22025 LEZZENO
Pays	Italie
Tél. Fixe	+39 031914372 (Italie)
Tél. Mobile	+39 3284785430 (Italie)

Langues parlées



Calendrier des disponibilités - à partir de : mai 2012

Mai	Ma	Me	J	V	S	D	L	Ma	Me	J	V	S	D	L	Ma	Me	J	V	S	D	L	Ma	Me	J
2012	1	2	3	4	5	6	7	8	9	10	11	12	13	14	15	16	17	18	19	20	21	22	23	24
1																								
2																								
3																								
4																								



Juin	V	S	D	L	Ma	Me	J	V	S	D	L	Ma	Me	J	V	S	D	L	Ma	Me	J	V	S	
2012	1	2	3	4	5	6	7	8	9	10	11	12	13	14	15	16	17	18	19	20	21	22	23	24
1	-	-	-	-	-	-	-	-	-	-	-	-	-	-	-	-	-	-	-	-	-	-	-	-
2	-	-	-	-	-	-	-	-	-	-	-	-	-	-	-	-	-	-	-	-	-	-	-	-
3	-	-	-	-	-	-	-	-	-	-	-	-	-	-	-	-	-	-	-	-	-	-	-	-
4	-	-	-	-	-	-	-	-	-	-	-	-	-	-	-	-	-	-	-	-	-	-	-	-

Juil	D	L	Ma	Me	J	V	S	D	L	Ma	Me	J	V	S	D	L	Ma	Me	J	V	S	D	L	Ma
2012	1	2	3	4	5	6	7	8	9	10	11	12	13	14	15	16	17	18	19	20	21	22	23	24
1	-	-	-	-	-	-	-	-	-	-	-	-	-	-	-	-	-	-	-	-	-	-	-	-
2	-	-	-	-	-	-	-	-	-	-	-	-	-	-	-	-	-	-	-	-	-	-	-	-
3	-	-	-	-	-	-	-	-	-	-	-	-	-	-	-	-	-	-	-	-	-	-	-	-
4	-	-	-	-	-	-	-	-	-	-	-	-	-	-	-	-	-	-	-	-	-	-	-	-

- 1 Chambre "Raffaello" - 2 personne(s)
  - 2 Chambre "Lago" - 3 personne(s)
  - 3 Chambre "Pescatore" - 2 personne(s)
  - 4 Chambre "Nalia" - 4 personne(s)
- Haute Saison

[Mois : Suivant >>](#)

Tarifs de location "Nest on the Lake"

Tarifs Chambres d'hôtes		Nuit	Week-end	Semaine	2 semaines	Mois
<b>1</b> Chambre "Raffaello" 2 personne(s) (2 adultes) 	<span style="background-color: #4b0082; color: white; padding: 2px 5px; border-radius: 50%; display: inline-block; width: 15px; height: 15px;"></span>	90€	170€	550€	-	-
	<span style="background-color: #4b0082; color: white; padding: 2px 5px; border-radius: 50%; display: inline-block; width: 15px; height: 15px;"></span>	100€	180€	600€	-	-
	<span style="background-color: #4b0082; color: white; padding: 2px 5px; border-radius: 50%; display: inline-block; width: 15px; height: 15px;"></span>	110€	210€	700€ (Samedi)	-	-
	<span style="background-color: #4b0082; color: white; padding: 2px 5px; border-radius: 50%; display: inline-block; width: 15px; height: 15px;"></span>	80€ ↓ > 2	160€	540€	950€	1800€
<b>2</b> Chambre "Lago" 3 personne(s) (2 adultes - 1 enfant(s)) 	<span style="background-color: #4b0082; color: white; padding: 2px 5px; border-radius: 50%; display: inline-block; width: 15px; height: 15px;"></span>	-	-	-	-	-
	<span style="background-color: #4b0082; color: white; padding: 2px 5px; border-radius: 50%; display: inline-block; width: 15px; height: 15px;"></span>	90€	180€	600€	-	-
	<span style="background-color: #4b0082; color: white; padding: 2px 5px; border-radius: 50%; display: inline-block; width: 15px; height: 15px;"></span>	120€	210€	700€	-	-
	<span style="background-color: #4b0082; color: white; padding: 2px 5px; border-radius: 50%; display: inline-block; width: 15px; height: 15px;"></span>	-	-	-	-	-

Tarifs de location "Nest on the Lake"

Tarifs Chambres d'hôtes		Nuit	Week-end	Semaine	2 semaines	Mois
<b>3</b> Chambre "Pescatore" 2 personne(s) (2 adultes) 		90€	-	-	-	-
		-	-	-	-	-
		120€	-	-	-	-
		-	-	-	-	-
<b>4</b> Chambre "Nalia" 4 personne(s) 		120€	-	-	-	-
		-	-	-	-	-
		150€	-	-	-	-
		-	-	-	-	-

 Basse Saison
  Moyenne Saison
  Haute Saison
  Période promotionnelle

↓ Tarif dégressif (Jour d'arrivée) > Minimum Nuit

[Réserver](#)

Conditions de réservations

- **Réservation**  
→ Versement à la réservation : 80€
- **Location**  
→ Forfait ménage départ inclus

Modes de paiement acceptés

- Visa/Delta/Electron • Mandat postal international • Virement bancaire • MasterCard/EuroCard • PayPal

► [Réserver](#)

► [Contacter le propriétaire](#)

Contactez directement les propriétaires

[www.iha.fr](http://www.iha.fr)  
N° annonce  
72067  
>> [Réserver](#) <<

Contact

Nom M. TICOZZI Costantino  
 Adresse Via Sostra 19  
 Ville 22025 LEZZENO  
 Pays Italie  
 Tél. Fixe +39 031914372 (Italie)  
 Tél. Mobile +39 3284785430 (Italie)

Langues parlées

