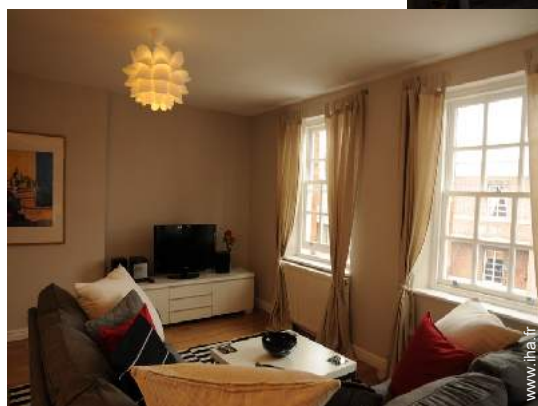


Location de vacances Blackheath "Francis Dodd Court"



Appartement au 3ème étage, entrée individuelle, dans un(e) Demeure en Pierre de 4 étages

Cadre : pittoresque, tranquille

Capacité : 5 personne(s)

Chambre(s) : 2

Pièce(s) : 3

Blackheath - Londres

Angleterre

Réservation : +44 (0) 208 269 16 51 (Royaume Uni)

N° annonce 61231

www.ihaf.fr



Internet
Holiday
Ads



Internet
Holiday
Ads



Location de vacances



Appartement au 3ème étage, entrée individuelle, dans un(e) Demeure en Pierre de 4 étages

- **Idéal pour tout public, famille**
- **Vue** : panoramique, dégagée, village
- **Cadre** : pittoresque, tranquille
- **Exposition** : Ouest

Les plus

- **Parking** :
Parking non couvert



coin cuisine

Environnement & localisation



Ville

Loisirs

• Attraits et détente :

Bar/pub, discothèque, restaurant, cinéma, parc et jardin, centre d'exposition, galerie d'art, site historique, musée, théâtre, antiquité & brocante, boutique d'artisanat, cave et dégustation de vin, centre de beauté

Environnement

• Site :

- Rivière 3km

• Commodités :

- Centre village 50m
- Centre ville 50m
- Arrêt/station de bus <50m
- Station de métro 50m
- Boulangerie 50m
- Traiteur 50m
- Petits commerces 50m
- Super marché 1,5km
- Boutiques de luxe et marques 50m
- Salon de coiffure <50m
- Cyber café 100m
- Poste 100m
- Banque 50m
- Distributeur automatique de billets 50m
- Pharmacie 50m
- Médecin 100m
- Hôpital 3km



aménagement intérieur



salon télévision



Intérieur

- **Capacité d'accueil :**
5 personne(s)
- **Superficie habitable :**
90m²
- **Agencement intérieur :**
3 pièce(s), 2 chambre(s), 1 salle(s) de bain, 1 salle(s) de douche, 2 WC, séjour 35m², cuisine américaine, coin repas, salon télévision
- **Couchage - lit(s) :**
2 lit(s) queen-size(s), 1 canapé-lit(s) 1pers, 1 lit(s) bébé
- **Confort :**
T.V., chaîne hifi, câble/satellite, accès internet, accès internet haut débit, wifi (accès internet sans fil), armoire, placard, penderie, sèche-cheveux, sèche-serviettes chauffant, chauffage central, stores, double-vitrage, interphone, alarme feu sécurité
- **Equipement ménager :**
Vaisselle/couverts, ustensiles et batterie de cuisine, cafetière, bouilloire électrique, grille-pain, cuisinière à gaz, four, micro-ondes, hotte aspirante, réfrigérateur, congélateur, lave-vaisselle, lave-linge, sèche-linge, aspirateur, fer à repasser, planche à repasser

Services

- **Linge :**
Draps, Linge de toilette, Linge de maison, Couverture(s), Couette(s), Oreiller(s)
- **Maison :**
Entretien ménager, Nettoyage de départ, Parking

Informations pratiques

- **Informations pratiques**
Enfants bienvenus
Location non fumeur, couverture téléphonie mobile
Eau : chaude/froide
Tension électrique : 110-120V / 60Hz
Alimentation électrique : secteur

Album photos - 1



salon télévision



aménagement intérieur



coin cuisine



Album photos - 2



lit(s) queen-size(s)



salle(s) de bain



Localisation & Accès



Coordonnées GPS en degrés, minutes, secondes: Latitude 51°27'54.32"N - Longitude 0°0'33.39"E ([Hébergement](#))

Adresse

→ 6 Francis Dodd Court
Cresswell Park
SE3 Blackheath

• [Aéroport London Stansted](#)

→ Londres, Londres, Angleterre
→ Distance : 55km

• [Gare ferroviaire Blackheath](#)

→ Blackheath, Londres, Angleterre
→ Distance : 50m

• [Autoroute \(sortie\) A20](#)

→ Blackheath, Londres, Angleterre
→ Distance : 2,5km



- Greenwich : Distance : 2,5km
- Canterbury : Distance : 85km
- Brighton : Distance : 105km

Contact

Nom	M. WOOD Trevor
Adresse	6 Queen of Denmark Court Finland Street
Ville	SE16 7TB LONDON
Pays	Royaume Uni
Tél. Fixe	+44 (0) 208 269 16 51 (Royaume Uni)
Tél. Mobile	+44 (0) 7912606180 (Royaume Uni)
Langues parlées	



Tarifs de location - Appartement - 5 Personne(s)

Tarifs	Nuit	Week-end	Semaine	2 semaines	Mois
 Moyenne Saison	175€ * > 3	-	1123€ *	-	-
 Haute Saison	225€ * > 3	-	1373€ *	-	-

> Minimum Nuit

[Réserver](#)



salon télévision



aménagement intérieur

Conditions de réservations

• Réservation

- Versement à la réservation : 30% du montant de la location
- Versement du solde : à la remise des clefs
- Caution demandée

• Location


- Charges comprises
- Taxe de séjours incluse
- Forfait ménage départ inclus

[► Réserver](#)

[► Contacter le propriétaire](#)

Contact

Nom M. WOOD Trevor
Adresse 6 Queen of Denmark Court
Finland Street
Ville SE16 7TB LONDON
Pays Royaume Uni
Tél. Fixe +44 (0) 208 269 16 51
(Royaume Uni)
Tél. Mobile +44 (0) 7912606180
(Royaume Uni)

Langues parlées  

Modes de paiement acceptés

- Virement bancaire • Chèque bancaire • PayPal

Contactez directement les propriétaires

www.ihaf.fr
N° annonce
61231
[>> Réserver <<](#)

* Taux de conversion à titre indicatif : 100€ = 125.87\$ = 80.11£

N° annonce 61231

www.ihaf.fr



Internet
Holiday
Ads



Internet
Holiday
Ads

