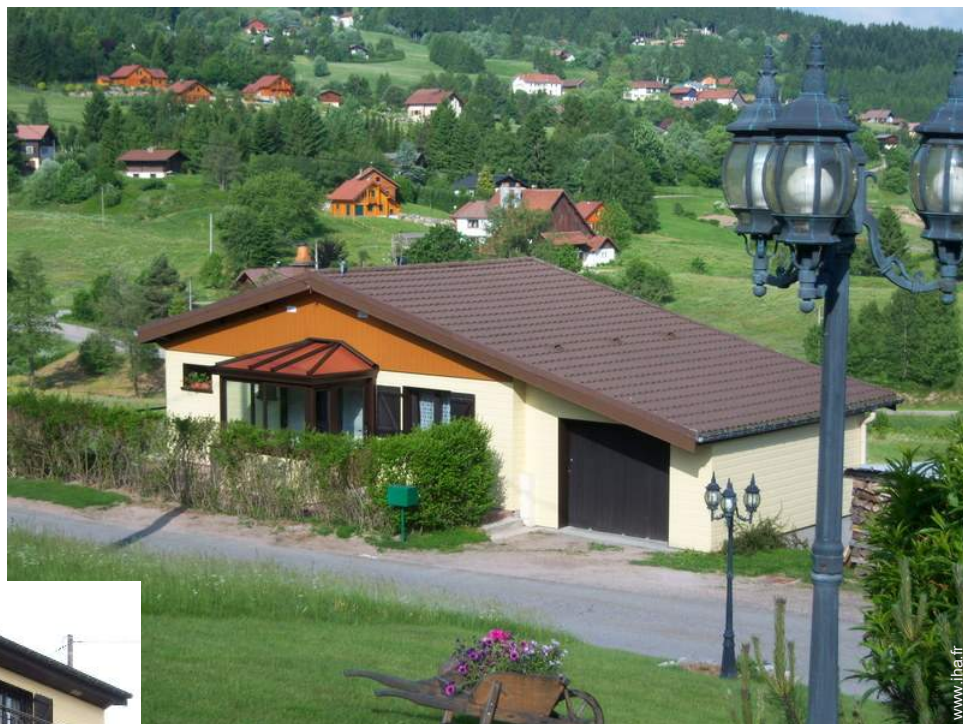


Location de vacances Hautes Vosges "Les Chevails"



Chalet, individuel(le), de plain-pied,
entrée individuelle, dans un(e)
Propriété privée

Cadre : calme, montagnard

Capacité : 6 personne(s)

Chambre(s) : 3

Pièce(s) : 4



Clé vacances (2 clés)
Meublés de Tourisme (3 étoiles)

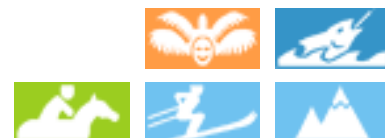
Xonrupt Longemer - Vosges (88) - Lorraine

France

Réservation : +33 (0) 329571380 (France)

N° annonce 56820

www.ihh.fr



Internet
Holiday
Ads



Internet
Holiday
Ads



Location de vacances



Chalet, individuel(le), de plain-pied, entrée individuelle, dans un(e) Propriété privée

- **Idéal pour famille, sportif(s)**
- **Vue** : dégagée, sans vis à vis, montagne, forêt, village, coucher de soleil exceptionnel
- **Cadre** : calme, montagnard
- **Exposition** : Sud-ouest

Les plus

- **Parking** :
Parking couvert : 1 individuel(s) fermé(s)
Parking non couvert : 1 sur le terrain
- **Avantages** :
Local à ski
- **Equipements bébé** :
Chaise bébé, baignoire bébé, pot bébé



chambre

Environnement & localisation



Montagne Ski Equitation Pêche



Festival

Loisirs

- **Loisirs à moins de 20 km / 12 miles** :

Ski alpin, ski de fond, ski hors piste, ski de randonnée, snowboard, luge (piste), patin à glace, baignade, Pédalo, planche à voile, voile, canoë-kayak, golf, tennis, centre équitation, chemin de promenade, randonnée, escalade, VTT (itinéraire circuit), parapente, excursion en bateau, balade à cheval, skate board (rampe), karting, bowling, paint ball, acrobbranche, pêche, pêche à la ligne, terrain de pétanque

- **Encadrement** :

Ecole de ski, jardin de ski enfant, école de voile, école de tennis

- **Attraits et détente** :

Bar/pub, discothèque, restaurant, cinéma, parc et jardin, réserve naturelle, festival, boutique d'artisanat, cave et dégustation de vin, casino, sauna

Environnement

- **Site** :

- Pistes de ski 1km
- Remontées mécaniques 1km
- Patinoire 7,5km
- Piscine chauffée 7,5km
- Piscine publique 7,5km
- Court de tennis public 800m
- Base nautique 1km
- Cascade 2km
- Lac 1km
- Forêt 300m
- Massif montagneux 7,5km

- **Commodités** :

- Garderie 1km
- Centre village 1km
- Location de vélo/VTT 5km
- Location de moto/scooter 5km
- Location de voiture 5km
- Location de matériel de ski 1km
- Location linge blanchisserie 5km
- Boulangerie 1km
- Traiteur 1km
- Petits commerces 1km
- Super marché 5km
- Boutiques de luxe et marques 5km
- Salon de coiffure 1km
- Poste 1km
- Banque 5km
- Distributeur automatique de billets 1km
- Pharmacie 1km
- Médecin 1km
- Infirmière 5km

- Hôpital 5km



séjour



la maison



chambre

Extérieur

- **Superficie du terrain :**
1000m²
- **Installation extérieure :**
Terrasse 15m², balcon 12m²
- **Cadre extérieur :**
Jardin 800m²
- **Equipements extérieurs :**
Barbecue, parasol, salon de jardin, balançoire



coin cuisine

Intérieur

- **Capacité d'accueil :**
6 personne(s) - 4 adultes, 2 enfant(s)
- **Superficie habitable :**
60m²
- **Agencement intérieur :**
4 pièce(s), 3 chambre(s), 1 salle(s) de bain, 1 salle(s) de douche, 2 WC, séjour 18m², coin cuisine, coin repas, buanderie, cellier, véranda
- **Couchage - lit(s) :**
2 lit(s) double(s), 2 lits superposés, 1 lit(s) bébé
- **Confort :**
T.V., chaine hifi, lecteur DVD, jeux de société, téléphone, accès internet, wifi (accès internet sans fil), armoire, placard, penderie, sèche-cheveux, sèche-serviettes chauffant, chauffage électrique, baie vitrée, rideaux, double-vitrage
- **Equipement ménager :**
Vaisselle/couverts, ustensiles et batterie de cuisine, cafetière, grille-pain, robot ménager, appareil à raclette, appareil à fondue, plaques de cuisson, four, micro-ondes, hotte aspirante, réfrigérateur, congélateur, lave-vaisselle, lave-linge, aspirateur, fer à repasser, planche à repasser

Services

- **Linge :**
Draps possible en sus (1 fois/semaine +10 €), Linge de toilette possible en sus, Linge de maison possible en sus, Couette(s), Oreiller(s)
- **Maison :**
Nettoyage de départ possible en sus (+50€), Dénéigement possible en sus, Parking

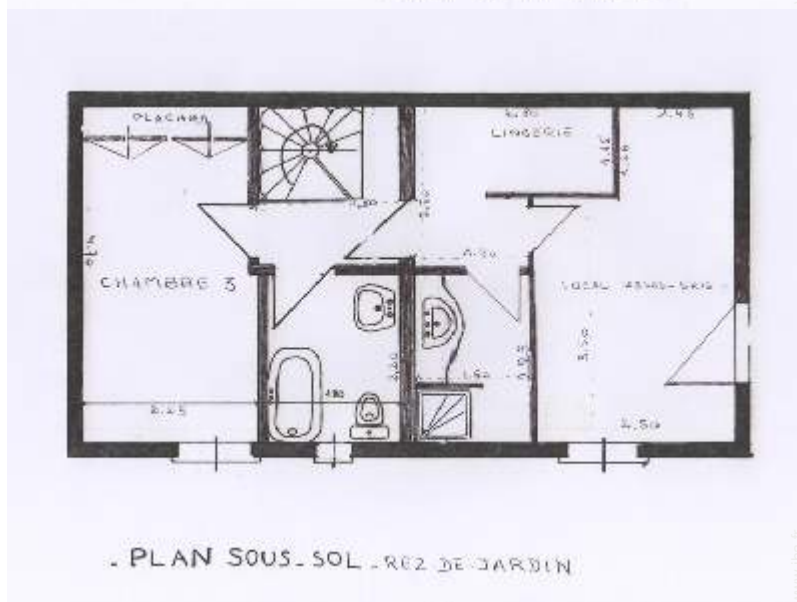
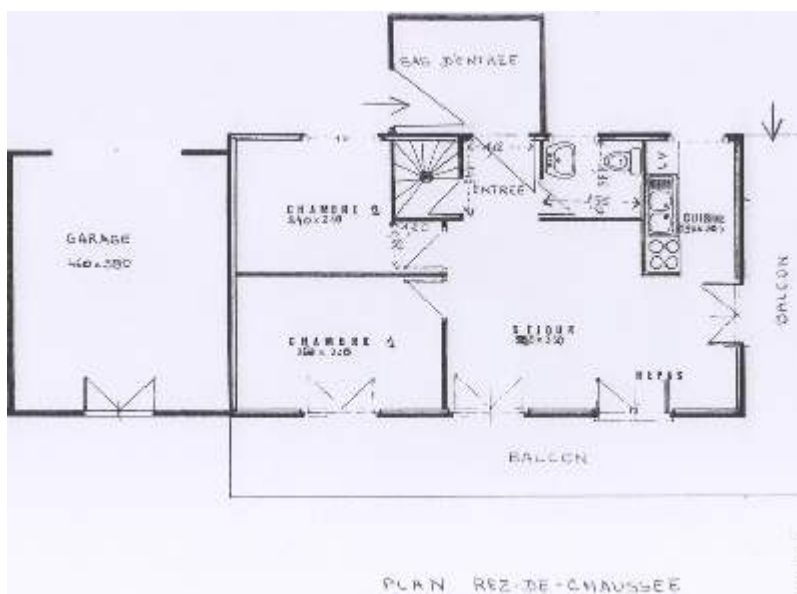
Informations pratiques

- **Informations pratiques**
Enfants bienvenus
Couverture téléphonie mobile, transport personnel souhaitable
Eau : chaude/froide
Tension électrique : 220-240V / 50Hz
Alimentation électrique : secteur



chambre enfant

Plan d'agencement






DESCRIPTION

Logement Spacieux, Clair et lumineux

Charmant et lumineux, ce logement est idéal pour une location de vacances. Il dispose d'un grand salon, d'une cuisine équipée, d'une salle à manger, d'une chambre et d'une salle de bain. Le logement est situé dans un quartier calme et verdoyant, à proximité de commerces et de services.

REZ-DE-CHAUSSEE (rez-de-chaussée)

- Salon (21 m²)
- Cuisine équipée (6 m²)
- Salle à manger (10 m²)
- Chambre (12 m²)
- Salle de bain (5 m²)
- Entrée (3 m²)
- Balcon (10 m²)

Sous-sol (rez-de-jardin)

- Chambre (12 m²)
- Salle de bain (5 m²)
- Local (5 m²)
- Entrée (3 m²)

Le logement est situé dans un quartier calme et verdoyant, à proximité de commerces et de services.

Les équipements :

- Cuisine équipée (four, plaques, hotte)
- Salle à manger (table, chaises)
- Chambre (lit double, table de chevet)
- Salle de bain (baignoire, toilettes, lavabo)
- Entrée (armoire)
- Balcon (meuble)

Le logement est situé dans un quartier calme et verdoyant, à proximité de commerces et de services.



N° annonce 56820

www.ihf.fr



>> LOCATIONS DE VACANCES

Internet
Holiday
Ads



Internet
Holiday
Ads



DE PARTICULIER A PARTICULIER

Album photos - 1



la maison



séjour



chambre



chambre



chambre enfant

Album photos - 2



coin cuisine



salle(s) de douche



vue depuis le balcon



la maison



Hiver

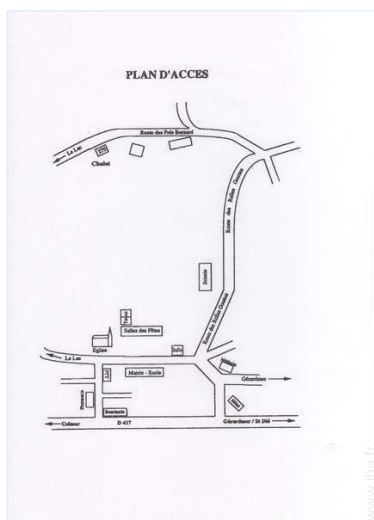


vue sud-ouest



vue depuis le balcon

Plan d'accès



Localisation & Accès



Coordonnées GPS en degrés, minutes, secondes: Latitude 48°5'3.804"N - Longitude 6°55'48.576"E (Ville)

Adresse

→ 275 Route des Prés Bernard
88400 Xonrupt Longemer

• Autoroute (sortie) A 33

→ Saint Dié des Vosges, Vosges, Lorraine, France
→ Distance : 25km
→ Temps : 30'

• Autoroute (sortie) A 35


→ Colmar, Haut Rhin, Alsace, France
→ Distance : 45km
→ Temps : 1h

• Autoroute (sortie) A 31

→ Épinal, Vosges, Lorraine, France
→ Distance : 50km
→ Temps : 1h

- Gérardmer : Distance : 5km
- Colmar : Distance : 45km
- Épinal : Distance : 50km

Contact

Nom	M., Mme PIERRAT Gilbert
Adresse	1038 Rue Charles de Gaulle
Ville	88650 ANOULD
Pays	France
Tél. Fixe	+33 (0) 329571380 (France) De 09:00 AM à 09:00 PM
Tél. Mobile	+33 (0) 670109745 (France)
Langues parlées	

Calendrier des disponibilités - à partir de : mai 2012

Mai	Ma	Me	J	V	S	D	L	Ma	Me	J	V	S	D	L	Ma	Me	J	V	S	D	L	Ma	Me	J							
2012	1	2	3	4	5	6	7	8	9	10	11	12	13	14	15	16	17	18	19	20	21	22	23	24	25	26	27	28	29	30	31

Juin	V	S	D	L	Ma	Me	J	V	S	D	L	Ma	Me	J	V	S	D	L	Ma	Me	J	V	S							
2012	1	2	3	4	5	6	7	8	9	10	11	12	13	14	15	16	17	18	19	20	21	22	23	24	25	26	27	28	29	30
	-	-	-	-	-	-	-	-	-	-	-	-	-	-	-	-	-	-	-	-	-	-	-	-	-	-	-	-	-	

Juil	D	L	Ma	Me	J	V	S	D	L	Ma	Me	J	V	S	D	L	Ma	Me	J	V	S	D	L	Ma							
2012	1	2	3	4	5	6	7	8	9	10	11	12	13	14	15	16	17	18	19	20	21	22	23	24	25	26	27	28	29	30	31
	-	-	-	-	-	-	-	-	-	-	-	-	-	-	-	-	-	-	-	-	-	-	-	-	-	-	-	-	-		

■ Basse Saison
 ■ Réservé
 ■ Haute Saison

[Mois : Suivant >>](#)

Tarifs de location - Chalet - 6 Personne(s)

Tarifs	Nuit	Week-end	Semaine	2 semaines	Mois
■ Basse Saison	-	200€	400€ (Samedi)	720€ (Samedi)	-
■ Moyenne Saison	-	200€	450€ (Samedi)	800€ (Samedi)	-
■ Haute Saison	-	-	550€ (Samedi)	1000€ (Samedi)	-

(Jour d'arrivée)

[Réserver](#)



chambre



chambre



chambre enfant



la maison



séjour

Conditions de réservations

• Réservation

- Versement à la réservation : 25% du montant de la location
- Versement du solde : à la remise des clefs
- Caution demandée : 150€

• Location

- Charges en sus
- Taxe de séjour en sus
- Forfait ménage départ en sus : 50€

► [Réserver](#)

► [Contacter le propriétaire](#)

Modes de paiement acceptés

- Mandat postal international
- Virement bancaire
- Chèque bancaire
- Espèces
- Chèque vacances

Contactez directement les propriétaires

www.ihfr.fr
N° annonce
56820
>> [Réserver](#) <<

Contact

Nom	M., Mme PIERRAT Gilbert
Adresse	1038 Rue Charles de Gaulle
Ville	88650 ANOULD
Pays	France
Tél. Fixe	+33 (0) 329571380 (France) De 09:00 AM à 09:00 PM
Tél. Mobile	+33 (0) 670109745 (France)

Langues parlées 