

Location de vacances Puerto Galera "Aldanmar Apartments"



Appartement au 1er étage, entrée individuelle, dans un(e) Immeuble de 2 étages

Cadre : pittoresque, tropical

Capacité : 2 personne(s)

Chambre(s) : 1

Pièce(s) : 3

Puerto Galera - Mimaropa - Luçon

Philippines

Réservation : +63 (927) 3735560 (Philippines)

N° annonce 12271

www.ihaf.fr



Internet
Holiday
Ads



Internet
Holiday
Ads



Location de vacances



Appartement au 1er étage, entrée individuelle, dans un(e) Immeuble de 2 étages

- **Idéal pour couple, lune de miel**
- **Vue : panoramique, dégagée, sans vis à vis, mer/océan, forêt, village**
- **Cadre : pittoresque, tropical**
- **Exposition : Nord-est**

Les plus

• **Parking :**

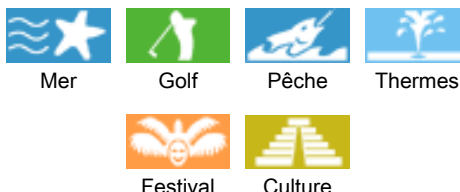
Parking couvert : 1 collectif(s)
Parking non couvert : 1 sur le terrain

**Privilèges :
Accès direct plage**



coin cuisine

Environnement & localisation



Loisirs

• **Loisirs à moins de 20 km / 12 miles :**

Baignade, plongée avec tuba, plongée sous-marine, plongée en scaphandre, bouée tractée, ski nautique, jet ski, planche à voile, voile, canoë-kayak, golf, tennis, sentier côtier/forestier, randonnée, cerf-volant, excursion en bateau, ATV/Quad, paint ball, pêche, pêche au gros, pêche à la ligne, pêche sous-marine, terrain de pétanque

• **Encadrement :**

Ecole de voile, école de plongée, école de tennis

• **Attraits et détente :**

Bar/pub, discothèque, restaurant, karaoké, zoo/parc animalier, réserve naturelle, site historique, musée, festival, boutique d'artisanat, bains naturels, centre de beauté, centre de fitness

Environnement

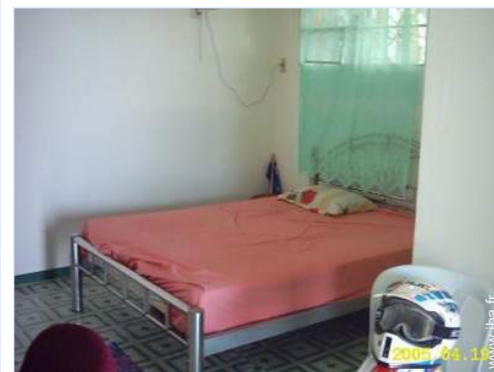
• **Site :**

- Mer/océan <50m
- Plage de sable <50m
- Plage de galets <50m
- Calanque, crique 100m
- Court de tennis public 7,5km
- Parcours de golf 9 trous 15km
- Spot de windsurf 15km
- Rapides sur rivières 20km
- Cascade 3km
- Rivière 10km
- Plan d'eau <50m
- Forêt 200m
- Massif montagneux 1km
- Port de plaisance 7,5km

• **Commodités :**

- Centre ville 5km
- Arrêt/station de bus <50m
- Location de vélo/VTT 5km
- Location de moto/scooter <50m
- Location de voiture 200m
- Location de bateau <50m
- Location de matériel de plongée 5km
- Location linge blanchisserie <50m
- Boulangerie 100m
- Petits commerces 500m
- Super marché 5km
- Salon de coiffure 5km
- Cyber café 5km
- Poste 5km
- Banque 5km
- Distributeur automatique de billets 5km
- Pharmacie 5km

- Médecin 5km
- Hôpital 4km



chambre



vue depuis la terrasse



séjour

Intérieur

- **Capacité d'accueil :**

2 personne(s) - 2 adultes

- **Superficie habitable :**

120m²

- **Agencement intérieur :**

3 pièce(s), 1 chambre(s), 1 salle(s) de bain, séjour 40m², kitchenette, buanderie, cellier, patio, véranda

- **Couchage - lit(s) :**

1 lit(s) king-size(s), 2 lit(s) escamotable(s) 1pers, 2 possibilité couchage(s) supplémentaire (s)

- **Confort :**

T.V., lecteur DVD, ordinateur, câble/satellite, accès internet, wifi (accès internet sans fil), armoire, placard, penderie, douche massante, moustiquaire aux fenêtres, intégralement climatisé, ventilateur d'appoint, ventilateur mural, poêle suédois, rideaux

- **Equipement ménager :**

Vaisselle/couverts, ustensiles et batterie de cuisine, grille-pain, cuisinière à gaz, mini-four, réfrigérateur, lave-linge

Extérieur

- **Installation extérieure :**

Terrasse 20m², terrasse couverte 20m², balcon 20m², solarium 20m²

- **Cadre extérieur :**

Cour privée 10m², terrain clos 400m²

- **Equipements extérieurs :**

Salon d'été, table(s) de jardin, 4 chaise(s) de jardin, salon de jardin



séjour

Services

- **Linge :**

Draps, Linge de toilette, Linge de maison, Couverture(s), Couette(s), Oreiller(s)

- **Maison :**

Entretien ménager possible en sus (2 fois/semaine +16€ *), Nettoyage de départ possible en sus (+36€ *), Parking, Transfert gare aéroport possible en sus (+119€ *)

- **Personnel :**

Blanchisserie possible en sus (1 fois/semaine +16€ *), Guide possible en sus (+79 € *)

Informations pratiques

- **Informations pratiques**

Pas d'enfant de moins de 13 ans
Animaux acceptés sous conditions (s'informer auprès du propriétaire)
Présence sur place : animaux domestiques
Couverture téléphonie mobile
Eau : chaude/froide, eau non potable
Tension électrique : 220-240V / 50Hz
Alimentation électrique : secteur et générateur de secours



séjour

Album photos - 1



vue depuis la terrasse



chambre



coin cuisine



séjour



séjour

Album photos - 2



séjour



séjour



séjour



kitchenette



kitchenette



kitchenette



chambre



chambre



chambre

Album photos - 3



chambre



chambre



vue depuis la chambre



terrasse couverte



terrasse couverte



terrasse couverte



terrasse couverte



vue sur village

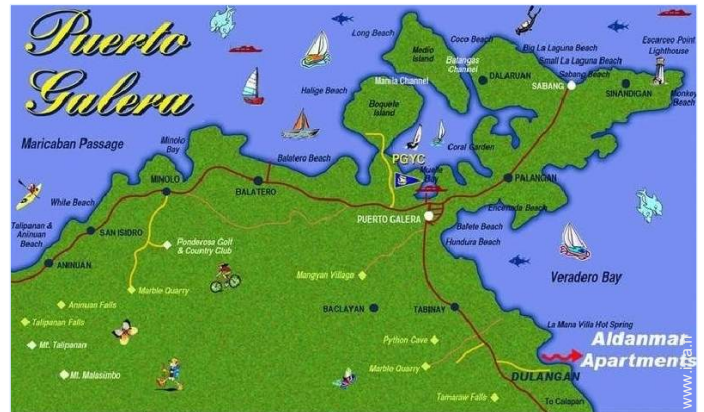


vue depuis la terrasse



solarium

Plan d'accès



Localisation & Accès



Coordonnées GPS en degrés, minutes, secondes: Latitude 13°28'9"N - Longitude 120°58'26"E (Hébergement)

Adresse

→ P.O. Box 30719
5203 Puerto Galera

• Gare routière (bus) Alps Bus Lines

→ Pasig, Metro Manila, Luçon, Philippines

→ Distance : 140km

→ Temps : 2h

• Calapan : Distance : 49km

Contact

Nom

M. WESTBURY Dean
ALDANMAR APARTMENTS

Adresse

Sitio Centro
Dulangan

Ville

5203 PUERTO GALERA

Pays

Philippines

Tél. Fixe

+63 (927) 3735560 (Philippines) De 09:00 AM à 10:00 PM (GMT/UTC +08:00)

Langues parlées



Calendrier des disponibilités - à partir de : mai 2012

| Mai | Ma | Me | J | V | S | D | L | Ma | Me | J | V | S | D | L | Ma | Me | J | V | S | D | L | Ma | Me | J | | | | | | | |
|------|----|----|---|---|---|---|---|----|----|----|----|----|----|----|----|----|----|----|----|----|----|----|----|----|----|----|----|----|----|----|----|
| 2012 | 1 | 2 | 3 | 4 | 5 | 6 | 7 | 8 | 9 | 10 | 11 | 12 | 13 | 14 | 15 | 16 | 17 | 18 | 19 | 20 | 21 | 22 | 23 | 24 | 25 | 26 | 27 | 28 | 29 | 30 | 31 |
| | | | | | | | | | | | | | | | | | | | | | | | | | | | | | | | |

| Juin | V | S | D | L | Ma | Me | J | V | S | D | L | Ma | Me | J | V | S | D | L | Ma | Me | J | V | S | | | | | | | |
|------|---|---|---|---|----|----|---|---|---|----|----|----|----|----|----|----|----|----|----|----|----|----|----|----|----|----|----|----|----|----|
| 2012 | 1 | 2 | 3 | 4 | 5 | 6 | 7 | 8 | 9 | 10 | 11 | 12 | 13 | 14 | 15 | 16 | 17 | 18 | 19 | 20 | 21 | 22 | 23 | 24 | 25 | 26 | 27 | 28 | 29 | 30 |
| | - | - | - | - | - | - | - | - | - | - | - | - | - | - | - | - | - | - | - | - | - | - | - | - | - | - | - | - | - | |

| Juil | D | L | Ma | Me | J | V | S | D | L | Ma | Me | J | V | S | D | L | Ma | Me | J | V | S | D | L | Ma | | | | | | | |
|------|---|---|----|----|---|---|---|---|---|----|----|----|----|----|----|----|----|----|----|----|----|----|----|----|----|----|----|----|----|----|----|
| 2012 | 1 | 2 | 3 | 4 | 5 | 6 | 7 | 8 | 9 | 10 | 11 | 12 | 13 | 14 | 15 | 16 | 17 | 18 | 19 | 20 | 21 | 22 | 23 | 24 | 25 | 26 | 27 | 28 | 29 | 30 | 31 |
| | - | - | - | - | - | - | - | - | - | - | - | - | - | - | - | - | - | - | - | - | - | - | - | - | - | - | - | - | - | | |

Moyenne Saison

[Mois : Suivant >>](#)

Tarifs de location - Appartement - 2 Personne(s)

| Tarifs | Nuit | Week-end | Semaine | 2 semaines | Mois |
|---|------|----------|---------|------------|--------|
| <input type="checkbox"/> Basse Saison | - | - | - | - | 397€ * |
| <input type="checkbox"/> Moyenne Saison | - | - | - | - | 397€ * |
| <input type="checkbox"/> Haute Saison | - | - | - | - | 397€ * |
| <input type="checkbox"/> Période promotionnelle | - | - | - | - | 265€ * |

[Réserver](#)



coin cuisine



séjour



séjour



vue depuis la terrasse



chambre

Conditions de réservations

● Réservation

- Versement à la réservation : 100% du montant de la location
- Versement du solde : à la remise des clefs
- Caution demandée : 265€ *

● Location

- Charges comprises
- Taxe de séjours incluse
- Forfait ménage départ en sus : 36€ *

► [Réserver](#)

► [Contacter le propriétaire](#)

Modes de paiement acceptés

- Visa/Delta/Electron
- Virement bancaire
- MasterCard/EuroCard
- PayPal
- Espèces

Contactez directement les propriétaires

www.ihaf.fr
N° annonce
12271
>> [Réserver](#) <<

Contact

Nom M. WESTBURY Dean
ALDANMAR
APARTMENTS

Adresse Sitio Centro
Dulangan

Ville 5203 PUERTO GALERA

Pays Philippines

Tél. Fixe +63 (927) 3735560
(Philippines) De 09:00 AM
à 10:00 PM (GMT/UTC
+08:00)

Langues parlées



* Taux de conversion à titre indicatif : 100€ = 125.87\$ = 80.11£

N° annonce 12271

www.ihaf.fr



>> LOCATIONS DE VACANCES

Internet
Holiday
Ads



Internet
Holiday
Ads



DE PARTICULIER A PARTICULIER