

Location de vacances Vourvourou "4elies apartments"



Appartement au rez-de-chaussée,
entrée individuelle, dans un(e)
Demeure de Charme de plain-pied

Cadre : marin, les pieds dans l'eau

Capacité : 3 personne(s)

Chambre(s) : 2

Vourvourou - Chalcidique - Macédoine Centrale
Grèce

N° annonce 3650

www.ihf.fr



Internet
Holiday
Ads



Internet
Holiday
Ads



Location de vacances



Appartement au rez-de-chaussée, entrée individuelle, dans un(e) Demeure de Charme de plain-pied

- Vue : dégagée, sans vis à vis, mer/océan, jardin/parc
- Cadre : marin, les pieds dans l'eau

Les plus

- Parking :
Parking non couvert : 5 dans la résidence
- Equipements bébé :
Chaise bébé, parc à bébé

Privilèges :
Accès direct plage



plage de sable

Environnement & localisation



Loisirs

- Loisirs à moins de 20 km / 12 miles :
Baignade, excursion en bateau
- Attractions et détente :
Bar/pub, restaurant

Environnement

- Site :
 - Mer/océan <50m
 - Plage de sable <50m
 - Falaise 300m
- Commodités :
 - Centre village <50m
 - Location de bateau 300m
 - Hôpital 10km



transat(s)



accès direct plage



Demeure de Charme

Extérieur

- **Superficie du terrain :**
5000m²
- **Installation extérieure :**
Solarium, pergola, belvédère, abri de jardin, véranda moustiquaire - lanai
- **Cadre extérieur :**
Cour privée, jardin paysagé, pelouse, pinède, oliveraie
- **Equipements extérieurs :**
Salon d'été, barbecue, transat(s), balancelle, douche extérieure



belvédère

Intérieur

- **Capacité d'accueil :**
3 personne(s) - 2 adultes, 1 enfant(s)
- **Superficie habitable :**
40m²
- **Agencement intérieur :**
2 chambre(s), 1 salle(s) de douche, 1 WC, séjour, salon, cuisine indépendante, salle à manger, patio, véranda
- **Couchage - lit(s) :**
1 lit(s) double(s), 1 lit(s) simple(s), 1 lit(s) pliant(s) 1 pers., 1 lit(s) bébé
- **Confort :**
T.V., câble/satellite, accès internet, sèche-cheveux, moustiquaire aux fenêtres, intégralement climatisé
- **Equipement ménager :**
Ustensiles et batterie de cuisine, machine à café électrique, machine à café espresso, grille-pain, grille-viande, cuisinière électrique, plaques de cuisson, mini-four, réfrigérateur

Services

- **Linge :**
Draps (2 fois/semaine), Linge de toilette (2 fois/semaine)
- **Maison :**
Entretien ménager (7 fois/semaine), Nettoyage de départ, Parking
- **Personnel :**
Soin de beauté possible en sus
- **Restauration :**
Petit déjeuner possible en sus

Informations pratiques

- **Informations pratiques**
Enfants bienvenus
Animaux acceptés sous conditions (s'informer auprès du propriétaire)
Présence sur place : animaux domestiques
Couverture téléphonie mobile
Eau : chaude/froide, eau non potable
- **Accueil de personne handicapée**
Accès fauteuil roulant



accès direct plage

Album photos - 1



accès direct plage



transat(s)



plage de sable



Demeure de Charme



accès direct plage

Album photos - 2



belvédère



aménagement de loisirs



accès direct plage



vue de la propriété



vue de la propriété



vue de la propriété



Demeure de Charme



vue de la propriété



vue depuis l'appartement



vue de la propriété

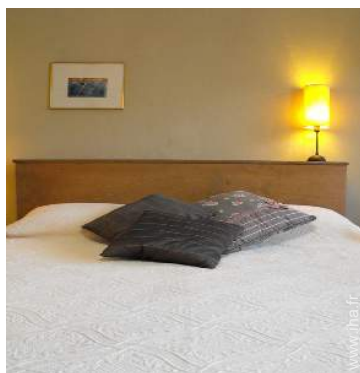


vue depuis la véranda



vue sur mer

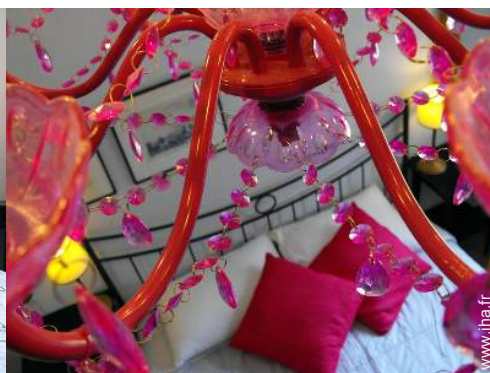
Album photos - 3



vue de la propriété



vue de la propriété



Demeure de Charme



plage de sable



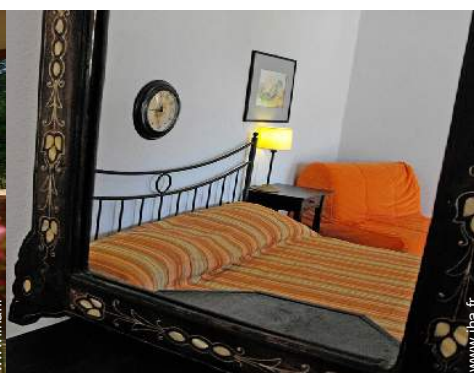
plage de sable



la propriété



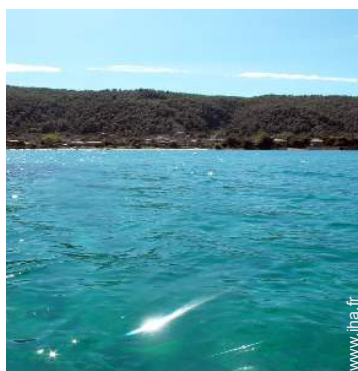
patio



la décoration



vue de la propriété



Vue



Vue



accès direct plage

Localisation & Accès



Coordonnées GPS en degrés, minutes, secondes: Latitude 40°11'26"N - Longitude 23°46'54"E ([Hébergement](#))

Adresse

→ Βουρβουρού
Σιθωνία, Χαλκιδική
630 78 Βουρvourou

• [Aéroport Thessaloniki](#)

→ Salonique (Thessalonique), Préfecture de Thessalonique (Salonique), Macédoine Centrale, Grèce

→ Distance : 120km

→ Temps : 1h15'

• [Autoroute \(sortie\) Σιθωνία](#)

→ Vourvourou, Chalcidique, Macédoine Centrale, Grèce

→ Temps : 5'

• Agios Nikolaos : Distance : 10km

• Nikiti : Distance : 13km

• Salonique (Thessalonique) : Distance : 115km

Contact

Nom	Mme ΝΙΚΟΛΑΪΔΟΥ Ευαγγελία & M. ΝΙΚΟΛΑΪΔΗΣ Ερρίκος 4elies
Adresse	Χαλκιδική, Σιθωνία, Βουρβουρού
Ville	63078 ΒΟΥΡΒΟΥΡΟΥ
Pays	Grèce
Tél. Fixe	+30 2310927769 (Grèce)
Tél. Mobile	+30 6979331041 (Grèce)
Tél. Mobile2	+30 6944502575 (Grèce)
Langues parlées	

Calendrier des disponibilités - à partir de : mai 2012

Mai	Ma	Me	J	V	S	D	L	Ma	Me	J	V	S	D	L	Ma	Me	J	V	S	D	L	Ma	Me	J	
2012	1	2	3	4	5	6	7	8	9	10	11	12	13	14	15	16	17	18	19	20	21	22	23	24	25

Juin	V	S	D	L	Ma	Me	J	V	S	D	L	Ma	Me	J	V	S	D	L	Ma	Me	J	V	S		
2012	1	2	3	4	5	6	7	8	9	10	11	12	13	14	15	16	17	18	19	20	21	22	23	24	25
	-	-	-	-	-	-	-	-	-	-	-	-	-	-	-	-	-	-	-	-	-	-	-	-	-

Juil	D	L	Ma	Me	J	V	S	D	L	Ma	Me	J	V	S	D	L	Ma	Me	J	V	S	D	L	Ma	
2012	1	2	3	4	5	6	7	8	9	10	11	12	13	14	15	16	17	18	19	20	21	22	23	24	25
	-	-	-	-	-	-	-	-	-	-	-	-	-	-	-	-	-	-	-	-	-	-	-	-	-

■ Basse Saison
 ■ Moyenne Saison
 ■ Haute Saison

[Mois : Suivant >>](#)

Tarifs de location - Appartement - 3 Personne(s)

Tarifs	Nuit	Week-end	Semaine	2 semaines	Mois
■ Basse Saison	65€	130€	-	-	-
■ Moyenne Saison	85€	170€	-	-	-
■ Haute Saison	100€	200€	-	-	-
■ Période promotionnelle	45€	100€	-	-	-

[Réserver](#)



plage de sable



Demeure de Charme



accès direct plage



accès direct plage



transat(s)

Conditions de réservations

• Réservation

→ Versement à la réservation :
30% du montant de la location
→ Versement du solde :
à la remise des clefs

• Location

→ Taxe de séjours incluse
→ Forfait ménage départ inclus

Modes de paiement acceptés

• Espèces

Contact

Nom	Mme ΝΙΚΟΛΑΪΔΟΥ Ευαγγελία & Μ. ΝΙΚΟΛΑΪΔΗΣ Ερρίκος 4elies
Adresse	Χαλκιδική, Σιθωνία, Βουρβουρού
Ville	63078 ΒΟΥΡΒΟΥΡΟΥ
Pays	Grèce
Tél. Fixe	+30 2310927769 (Grèce)
Tél. Mobile	+30 6979331041 (Grèce)
Tél. Mobile2	+30 6944502575 (Grèce)

Langues parlées

► Réserver

► Contacter le propriétaire

Contactez directement les propriétaires

www.ihaf.fr
N° annonce
3650
>> Réserver <<

N° annonce 3650

www.ihaf.fr



>> LOCATIONS DE VACANCES

Internet
Holiday
Ads



Internet
Holiday
Ads



DE PARTICULIER A PARTICULIER