

Location de vacances Nei Pori Maison



Maison, individuel(le), de 1 étage,
entrée individuelle, dans un(e)
Propriété privée

Cadre : les pieds dans l'eau,
montagnard

Capacité : 8 personne(s)
Chambre(s) : 3
Pièce(s) : 5

Nei Pori - Piérie - Macédoine Centrale

Grèce

N° annonce 73916

www.ihha.fr



Internet
Holiday
Ads



Internet
Holiday
Ads



DE PARTICULIER A PARTICULIER

Location de vacances



Maison, individuel(le), de 1 étage, entrée individuelle, dans un(e) Propriété privée

- **Idéal pour grande famille, famille**
- **Vue** : sans vis à vis, mer/océan, montagne, forêt, village, coucher de soleil exceptionnel
- **Cadre** : les pieds dans l'eau, montagnard
- **Exposition** : Nord-ouest

Les plus

- **Parking** :
Parking couvert : 3 abri voiture
- **Avantages** :
1 jeux de boules de pétanques, 6 vélo(s)
- **Equipements bébé** :
Chaise bébé, parc à bébé, poussette

Privilèges :
Accès direct plage



vue sur mer

Environnement & localisation



Loisirs

- **Loisirs à moins de 20 km / 12 miles :**

Baignade, Pédalo, plongée avec tuba, ski nautique, jet ski, canoë-kayak, tennis, chemin de promenade, sentier côtier/forestier, delta plane, volley ball, pêche, pêche à la ligne

- **Attraits et détente :**

Bar/pub, discothèque, restaurant, réserve naturelle, site historique, musée, thermes, centre de remise en forme

Environnement

- **Site :**

- Pistes de ski >50km
- Remontées mécaniques >50km
- Mer/océan
- Plage de sable <50m
- Plage de galets 10km
- Plage de rocher 15km
- Plage de naturisme 2,5km
- Piscine publique 800m
- Court de tennis public 800m
- Rivière 10km
- Forêt 4km
- Massif montagneux 15km
- Port de plaisance 3km
- Cale de mise à l'eau pour bateau 3km
- Cale de mise à l'eau pour jet-ski 3km

- **Commodités :**

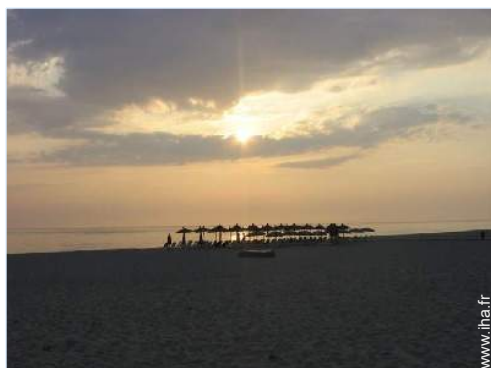
- Centre village 1km
- Centre ville 40km
- Arrêt/station de bus 200m
- Location de vélo/VTT 1km
- Location de moto/scooter 1km
- Location de voiture 15km
- Boulangerie 300m
- Petits commerces 200m
- Super marché 200m
- Salon de coiffure 200m
- Cyber café 1km
- Poste 3km
- Banque 3km
- Distributeur automatique de billets 300m
- Pharmacie 800m
- Médecin 300m
- Hôpital 40km



Environnement



accès direct plage



panorama

Extérieur

- **Superficie du terrain :**
300m²
- **Installation extérieure :**
Terrasse sur toit 100m², balcon 50m²
- **Cadre extérieur :**
Terrain clos 300m², jardin 150m²
- **Equipements extérieurs :**
Barbecue, table(s) de jardin, 6 chaise(s) de jardin



vue depuis le balcon

Intérieur

- **Capacité d'accueil :**
8 personne(s)
- **Superficie habitable :**
180m²
- **Agencement intérieur :**
5 pièce(s), 3 chambre(s), 2 salle(s) de douche, 2 WC, salon 30m², cuisine indépendante, salle à manger, véranda
- **Couchage - lit(s) :**
6 lit(s) simple(s), 2 canapé-lit(s) 1pers, 2 lit(s) bébé, 2 possibilité couchage(s) supplémentaire(s)
- **Confort :**
T.V., chaine hifi, jeux de société, collection de livres, prise antenne t.v., ordinateur, cable/satellite, accès internet, wifi (accès internet sans fil), penderie, sèche-cheveux, douche massante, moustiquaire aux fenêtres, intégralement climatisé, ventilateur d'appoint, poêle à mazout, rideaux, stores, alarme feu sécurité
- **Equipement ménager :**
Vaisselle/couverts, ustensiles et batterie de cuisine, cafetière, machine à café électrique, bouilloire électrique, grille-pain, robot ménager, appareil à raclette, appareil à fondue, grille-viande, plaques de cuisson, mini-four, micro-ondes, réfrigérateur, congélateur, lave-linge, aspirateur, fer à repasser, planche à repasser

Services

- **Linge :**
Draps (1 fois/semaine), Linge de toilette (1 fois/semaine), Linge de maison (1 fois/semaine), Draps de plage possible en sus (+5€), Couverture(s), Oreiller(s)
- **Maison :**
Nettoyage de départ possible en sus (+35€), Transfert gare aéroport possible en sus (+95€)
- **Personnel :**
Guide possible en sus
- **Restauration :**
Demi pension possible en sus

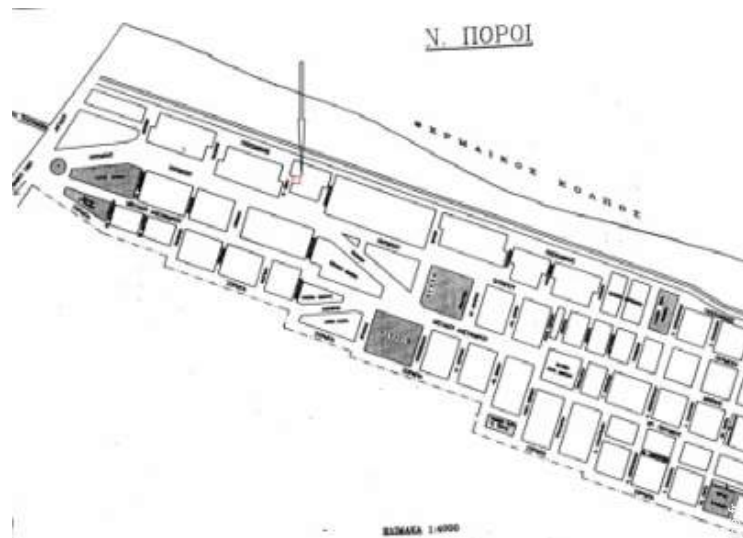
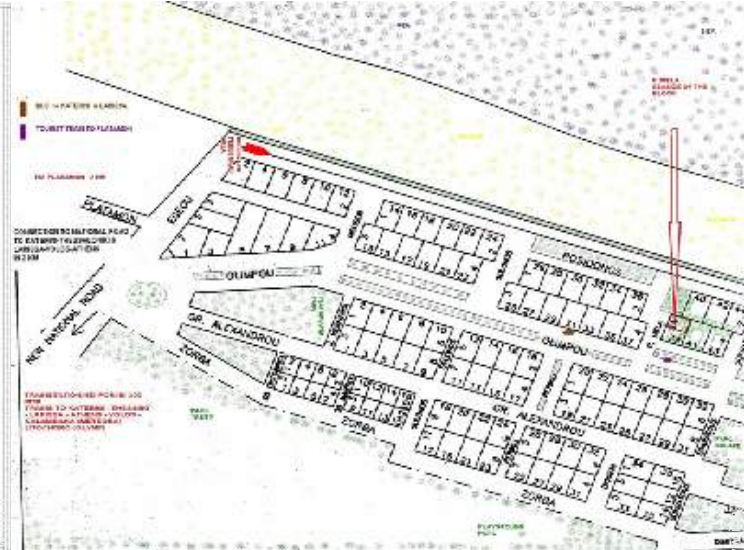
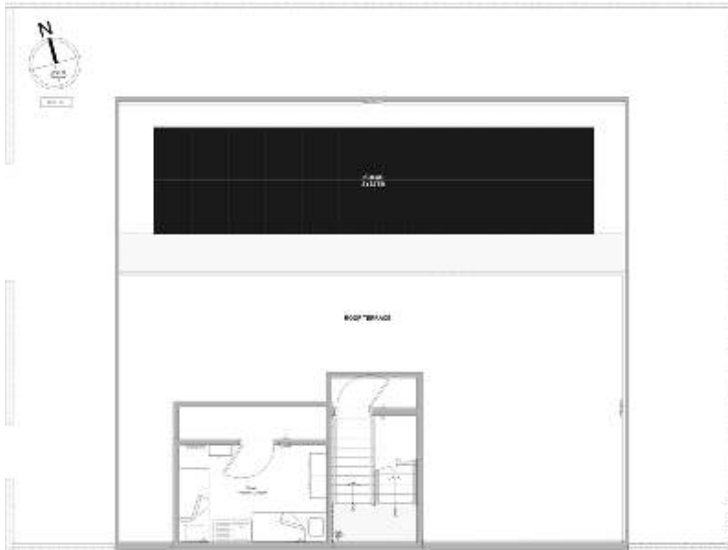
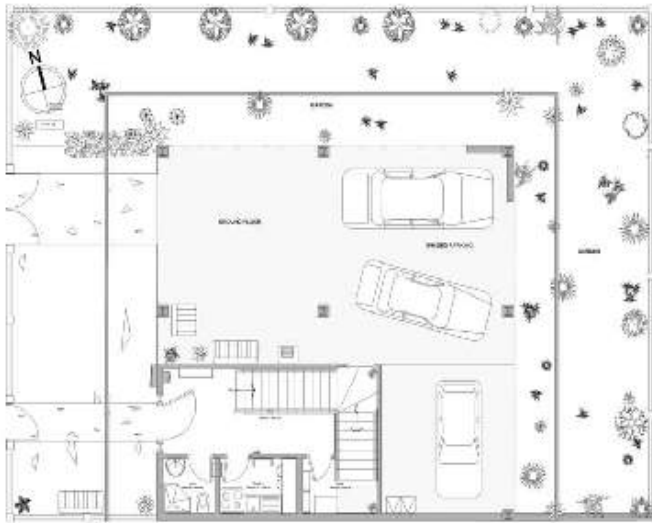
Informations pratiques

- **Informations pratiques**
Enfants bienvenus
Animaux acceptés sous conditions (s'informer auprès du propriétaire)
Location non fumeur, couverture téléphonie mobile
Eau : chaude/froide
Tension électrique : 220-240V / 50Hz
Alimentation électrique : secteur



loisirs balnéaires à proximité

Plan d'agencement



N° annonce 73916

www.ihf.fr



Internet
Holiday
Ads



Internet
Holiday
Ads



>> LOCATIONS DE VACANCES

DE PARTICULIER A PARTICULIER

Album photos - 1



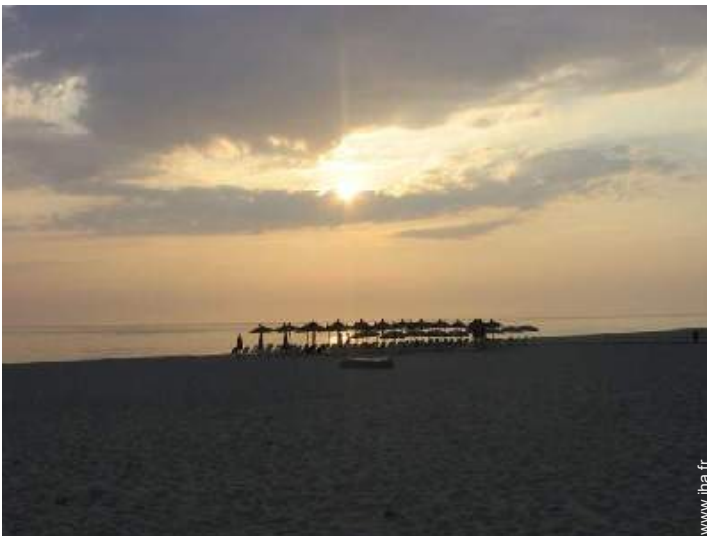
accès direct plage



Environnement



vue sur mer



panorama



loisirs balnéaires à proximité

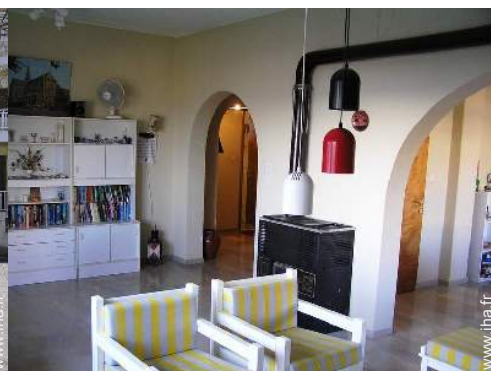
Album photos - 2



vue depuis le balcon



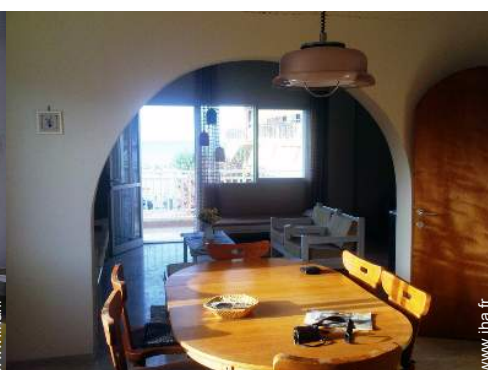
Installation extérieure



chambre principale



aménagement intérieur



salle à manger



coin nuit



vue depuis la chambre



Général



Général



Agencement intérieur



Agencement intérieur



cuisine indépendante

Album photos - 3



cuisine



salle(s) de douche



salle(s) de douche



grande chambre



chambre



vue depuis la terrasse sur toit



vue depuis la terrasse sur toit



Eté



vue sur centre village



vue sur montagne

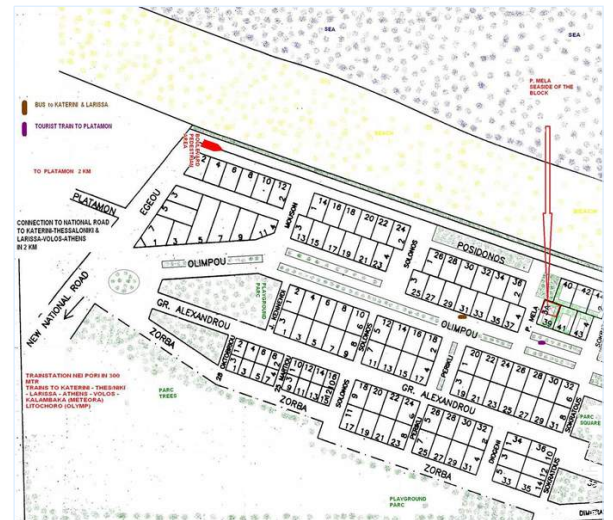
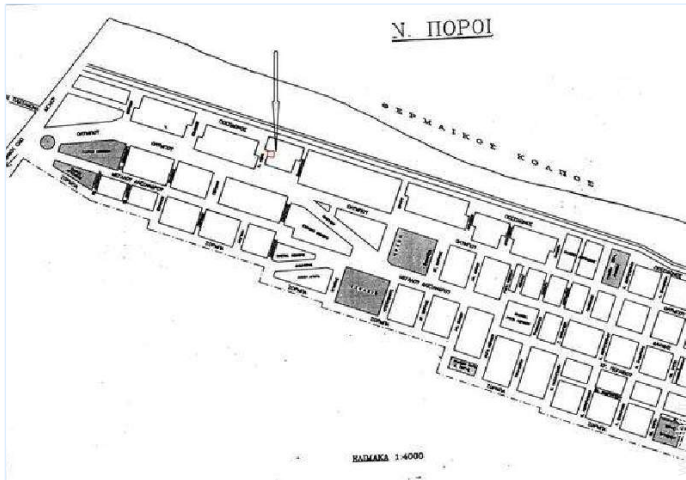
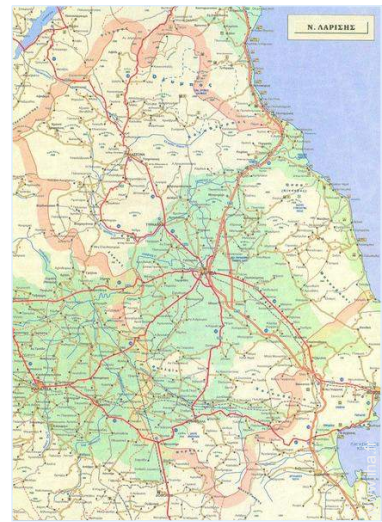
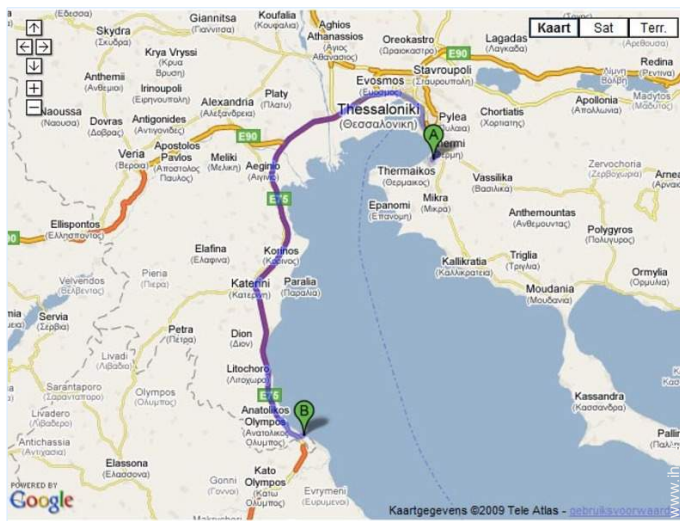


vue d'ensemble



Général

Plan d'accès



Localisation & Accès



Coordonnées GPS en degrés, minutes, secondes: Latitude 39°58'44"N - Longitude 22°38'51"E (Hébergement)

Adresse

→ P. Mela 3A
600 65 Nei Pori

• Autoroute (sortie) Platamon - Neoi Poroi

→ Platamonas, Piérie, Macédoine Centrale, Grèce
→ Distance : 2km

• Gare ferroviaire Platamonas

→ Platamonas, Piérie, Macédoine Centrale, Grèce
→ Distance : 800m

• Aéroport Thessaloniki

→ Salonique (Thessalonique), Préfecture de Thessalonique (Salonique), Macédoine Centrale, Grèce
→ Distance : 120km
→ Temps : 1h45'

- Katerini : Distance : 40km
- Larissa : Distance : 50km
- Salonique (Thessalonique) : Distance : 105km

Contact

Nom M. DE VRIES R.
Adresse Pavlou Mela Street 3A
NEOI POROI
Ville GR-60065 DION -
OLYMPUS, PIERIA
Pays Grèce
Tél. Mobile +30 694 4699132 (Grèce)

Langues parlées



Calendrier des disponibilités - à partir de : mai 2012

Mai	Ma	Me	J	V	S	D	L	Ma	Me	J	V	S	D	L	Ma	Me	J	V	S	D	L	Ma	Me	J	V	S	D	L	Ma	Me	J
2012	1	2	3	4	5	6	7	8	9	10	11	12	13	14	15	16	17	18	19	20	21	22	23	24	25	26	27	28	29	30	31

Juin	V	S	D	L	Ma	Me	J	V	S	D	L	Ma	Me	J	V	S	D	L	Ma	Me	J	V	S							
2012	1	2	3	4	5	6	7	8	9	10	11	12	13	14	15	16	17	18	19	20	21	22	23	24	25	26	27	28	29	30
	-	-	-	-	-	-	-	-	-	-	-	-	-	-	-	-	-	-	-	-	-	-	-	-	-	-	-	-	-	-

Juil	D	L	Ma	Me	J	V	S	D	L	Ma	Me	J	V	S	D	L	Ma	Me	J	V	S	D	L	Ma							
2012	1	2	3	4	5	6	7	8	9	10	11	12	13	14	15	16	17	18	19	20	21	22	23	24	25	26	27	28	29	30	31
	-	-	-	-	-	-	-	-	-	-	-	-	-	-	-	-	-	-	-	-	-	-	-	-	-	-	-	-	-	-	



Réservé



Basse Saison

[Mois : Suivant >>](#)

Tarifs de location - Maison - 8 Personne(s)

Tarifs	Nuit	Week-end	Semaine	2 semaines	Mois
Basse Saison	70€ ↓ > 3	-	490€	-	-
Moyenne Saison	80€ ↓ > 7	-	560€	-	-
Haute Saison	90€ ↓ > 7	-	630€	-	-
Spécial fêtes	60€ ↓ > 3	195€ (Vendredi)	420€	-	950€
Période promotionnelle	40€ ↓ > 3	125€ (Vendredi)	280€	-	795€

↓ Tarif dégressif (Jour d'arrivée) > Minimum Nuit

[Réserver](#)





vue sur mer



panorama



loisirs balnéaires à proximité



accès direct plage



Environnement

Conditions de réservations

• Réservation

→ Versement à la réservation :
30% du montant de la location
→ Versement du solde :
3 jours avant le séjour

• Location

→ Prévoir supplément pour :
- animaux

[► Réserver](#)

[► Contacter le propriétaire](#)

Modes de paiement acceptés

• Virement bancaire • Espèces

Contactez directement les propriétaires

www.ihaf.fr
N° annonce
73916
[>> Réserver <<](#)

Contact

Nom	M. DE VRIES R.
Adresse	Pavlou Mela Street 3A NEOI POROI
Ville	GR-60065 DION - OLYMPUS, PIERIA
Pays	Grèce
Tél. Mobile	+30 694 4699132 (Grèce)

Langues parlées

