

Location de vacances Montefiore dell'Aso "Villa Alwin"



Appartement au rez-de-chaussée,
entrée individuelle, dans un(e) Villa de
Prestige de plain-pied

Cadre : marin, bucolique

Capacité : 4 personne(s)

Chambre(s) : 1

Montefiore dell'Aso - Province d'Ascoli Piceno (AP) - Marches
Italie



N° annonce 2126

www.ihf.fr



Internet
Holiday
Ads



Internet
Holiday
Ads



Location de vacances



Appartement au rez-de-chaussée, entrée individuelle, dans un(e) Villa de Prestige de plain-pied

- **Idéal pour tout public**
- **Vue** : panoramique, dégagée, dominante, mer/océan, piscine, vignobles
- **Cadre** : marin, bucolique

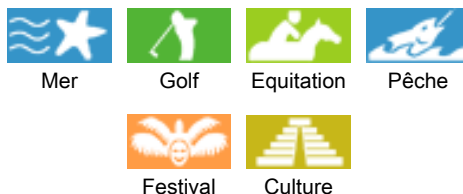
Les plus

- **Piscine** :
Piscine privée, rectangulaire (longueur 15m, largeur 6m), système éclairage, accès par escalier, sécurité enfant, douche extérieure, pool house (ouverte du '01 avril' au '01 novembre')
- **Parking** :
Parking non couvert : sur le terrain
- **Equipements bébé** :
Chaise bébé



terrasse

Environnement & localisation



Loisirs

- **Loisirs à moins de 20 km / 12 miles** :
Baignade, Pédalo, surf, planche à voile, voile, golf, centre équitation, randonnée, cerf-volant, excursion en bateau, rollers/patins à roulette (circuit), karting, bowling, pêche, pêche à la ligne
- **Encadrement** :
Ecole de voile, école d'équitation
- **Attraits et détente** :
Bar/pub, discothèque, restaurant, cinéma, parc et jardin, musée, théâtre, festival, cave et dégustation de vin, centre de remise en forme

Environnement

- **Site** :
 - Mer/océan 5km
 - Plage de sable 5km
 - Court de tennis public 2km
 - Parcours de golf 9 trous 1km
 - Base aéronautique >50km
 - Falaise 50km
 - Rivière 1km
 - Lac 1km
 - Forêt
 - Massif montagneux 40km
 - Port de plaisance 15km
- **Commodités** :
 - Centre village 2km
 - Centre ville 15km
 - Arrêt/station de bus 5km
 - Location de vélo/VTT 5km
 - Location de voiture 1km
 - Boulangerie 2km
 - Traiteur 2km
 - Petits commerces 2km
 - Super marché 2km
 - Boutiques de luxe et marques 15km
 - Salon de coiffure 2km
 - Poste 2km
 - Banque 2km
 - Distributeur automatique de billets 2km
 - Pharmacie 2km
 - Médecin 2km
 - Hôpital 2km



grande chambre



Villa de Prestige



balançoire

Extérieur

- **Installation extérieure :**

Terrasse, terrasse couverte, solarium, belvédère

- **Cadre extérieur :**

Terrain clos, jardin, pelouse, oliveraie, étang, rivière, puits/source

- **Equipements extérieurs :**

Bar extérieur, barbecue, barbecue à gaz, table(s) de jardin, chaise(s) de jardin, desserte à roulette, parasol, chaise(s) longue(s), transat(s), balancelle, balançoire



piscine privée

Intérieur

- **Capacité d'accueil :**

4 personne(s) - 2 adultes, 2 enfant(s)

- **Agencement intérieur :**

1 chambre(s), cabine nuit, salle(s) de douche, WC, séjour, coin cuisine, coin repas, salon bar, véranda

- **Couchage - lit(s) :**

1 lit(s) double(s), 1 canapé-lit(s) 2 pers

- **Confort :**

T.V., collection de livres, armoire, penderie, coffre sécurisé, ventilateur d'appoint, chauffage central, stores

- **Equipement ménager :**

Vaisselle/couverts, ustensiles et batterie de cuisine, bouilloire électrique, cuisinière à gaz, hotte aspirante, réfrigérateur, congélateur, aspirateur, fer à repasser, planche à repasser

Services

- **Linge :**

Draps, Linge de toilette, Linge de maison, Draps de plage possible en sus, Couverture (s), Couette(s), Oreiller(s)

- **Maison :**

Entretien ménager possible en sus, Nettoyage de départ, Entretien jardin/piscine, Parking, Transfert gare aéroport possible en sus

- **Restauration :**

Petit déjeuner possible en sus, Repas barbecue possible en sus, Préparation repas local possible en sus

Informations pratiques

- **Informations pratiques**

Enfants bienvenus
Animaux acceptés sous conditions (s'informer auprès du propriétaire)
Couverture téléphonie mobile, transport personnel souhaitable
Eau : chaude/froide
Tension électrique : 110-120V / 60Hz

- **Accueil de personne handicapée**

Accès fauteuil roulant
Aménagements pour handicap : moteur, visuel, auditif, mental



véranda

Album photos - 1



Villa de Prestige



grande chambre



terrasse



balançoire



véranda

Album photos - 2



piscine privée



Vos hôtes



façade



vue sur mer



loisirs balnéaires à proximité



vue depuis la terrasse



vue nord-est



bar extérieur



véranda



Piscine



barbecue



chambre

Album photos - 3



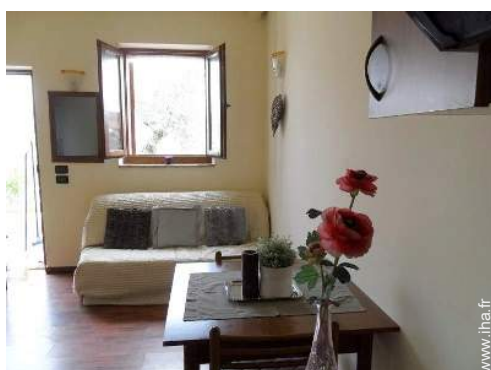
Parking



coin repas



aménagement de loisirs



l'appartement



loisirs de montagne à proximité



coin cuisine



vue sur vignobles



plage de sable



vue depuis la terrasse



Equipements de loisir



vue dégagée



Confort intérieur et équipements

Localisation & Accès



Coordonnées GPS en degrés, minutes, secondes: Latitude 43°2'0.384"N - Longitude 13°44'0.132"E ([Ville](#))

Adresse

→ C.da San Giovanni 96
63010 Montefiore dell'Aso

• [Autoroute \(sortie\) A14 Pedaso](#)

→ Pedaso, Province de Fermo, Marches, Italie
→ Temps : 10'

• Grottammare : Distance : 12km

Contact

| | |
|-----------------|------------------------------------|
| Nom | Mme BOERKAMP Bionda Villa Alwin |
| Adresse | Contrada San Giovanni 96 |
| Ville | 63010 MONTEFIORE DELL' ASO |
| Pays | Italie |
| Tél. Mobile | +39 3486800339 (Italie) |
| Langues parlées | |

Location de vacances
Province d'Ascoli Piceno - Marches
"Villa Alwin"

8
[Réserver](#)

Calendrier des disponibilités - à partir de : mai 2012

| Mai | Ma | Me | J | V | S | D | L | Ma | Me | J | V | S | D | L | Ma | Me | J | V | S | D | L | Ma | Me | J | |
|------|----|----|---|---|---|---|---|----|----|----|----|----|----|----|----|----|----|----|----|----|----|----|----|----|----|
| 2012 | 1 | 2 | 3 | 4 | 5 | 6 | 7 | 8 | 9 | 10 | 11 | 12 | 13 | 14 | 15 | 16 | 17 | 18 | 19 | 20 | 21 | 22 | 23 | 24 | 25 |
| | | | | | | | | | | | | | | | | | | | | | | | | | - |

| Juin | V | S | D | L | Ma | Me | J | V | S | D | L | Ma | Me | J | V | S | D | L | Ma | Me | J | V | S | |
|------|---|---|---|---|----|----|---|---|---|----|----|----|----|----|----|----|----|----|----|----|----|----|----|----|
| 2012 | 1 | 2 | 3 | 4 | 5 | 6 | 7 | 8 | 9 | 10 | 11 | 12 | 13 | 14 | 15 | 16 | 17 | 18 | 19 | 20 | 21 | 22 | 23 | 24 |
| | - | - | - | - | - | - | - | - | - | - | - | - | - | - | - | - | - | - | - | - | - | - | - | - |

| Juil | D | L | Ma | Me | J | V | S | D | L | Ma | Me | J | V | S | D | L | Ma | Me | J | V | S | D | L | Ma |
|------|---|---|----|----|---|---|---|---|---|----|----|----|----|----|----|----|----|----|----|----|----|----|----|----|
| 2012 | 1 | 2 | 3 | 4 | 5 | 6 | 7 | 8 | 9 | 10 | 11 | 12 | 13 | 14 | 15 | 16 | 17 | 18 | 19 | 20 | 21 | 22 | 23 | 24 |
| | - | - | - | - | - | - | - | - | - | - | - | - | - | - | - | - | - | - | - | - | - | - | - | - |

■ Moyenne Saison ■ Haute Saison

[Mois : Suivant >>](#)

Tarifs de location - Appartement - 4 Personne(s)

| Tarifs | Nuit | Week-end | Semaine | 2 semaines | Mois |
|---|-------------|----------|---------|------------|------|
| ■ Basse Saison | 75€ > 3 | - | 495€ | - | - |
| ■ Moyenne Saison | 85€ > 3 | - | 595€ | - | - |
| ■ Haute Saison | 130€ > 7 | - | 895€ | - | - |

> Minimum Nuit

[Réserver](#)





terrasse



balançoire



véranda



Villa de Prestige



grande chambre

Conditions de réservations

• Réservation

→ Versement à la réservation :
50% du montant de la location

• Location

- Charges comprises
- Taxe de séjours incluse
- Forfait ménage départ inclus
- Prévoir supplément pour :
 - bébé
 - lit(s) supplémentaire(s)

► [Réserver](#)

► [Contacter le propriétaire](#)

Contact

Nom Mme BOERKAMP Bionda
Villa Alwin
Adresse Contrada San Giovanni 96
Ville 63010 MONTEFIORE
DELL' ASO
Pays Italie
Tél. Mobile +39 3486800339 (Italie)

Langues parlées



Modes de paiement acceptés

- Virement bancaire
- Espèces

Contactez directement les propriétaires

www.ihaf.fr
N° annonce
2126
>> [Réserver](#) <<

N° annonce 2126

www.ihaf.fr



>> LOCATIONS DE VACANCES

Internet
Holiday
Ads



Internet
Holiday
Ads



DE PARTICULIER A PARTICULIER