

# Location de vacances Comminges "Etch Soulet"



Chalet de Montagne, individuel(le),  
de 2 étages, entrée individuelle, dans  
un(e) Propriété privée

Cadre : montagnard, champêtre

Capacité : 20 personne(s)

Chambre(s) : 9

Portet de Luchon - Haute Garonne (31) - Midi Pyrénées

France

Réservation : +33 (0) 5 61 89 13 53 (France)



N° annonce 66444

[www.ihha.fr](http://www.ihha.fr)



>> LOCATIONS DE VACANCES

Internet  
Holiday  
Ads



Internet  
Holiday  
Ads



DE PARTICULIER A PARTICULIER

### Location de vacances



Chalet de Montagne, individuel(le), de 2 étages, entrée individuelle, dans un(e) Propriété privée

- **Idéal pour tout public, plusieurs familles**
- **Vue :** panoramique, dégagée, sans vis à vis, dominante, montagne, coucher de soleil exceptionnel
- **Cadre :** montagnard, champêtre
- **Exposition :** Sud

### Les plus

- **Parking :**  
Parking non couvert : 7 sur le terrain
- **Avantages :**  
Local à ski, jacuzzi
- **Equipements bébé :**  
Chaise bébé, baignoire bébé, parc à bébé



salon

### Environnement & localisation



Montagne

#### Loisirs

- **Loisirs à moins de 20 km / 12 miles :**

Ski alpin, ski hors piste, ski de randonnée, snowboard, luge (piste), traîneau à chien, golf, tennis, centre équitation, poney club, chemin de promenade, randonnée, escalade, VTT (itinéraire circuit), parapente, aéronautique (terrain club), planeur (terrain club), balade à cheval, balade à dos d'âne, mini-golf, skate board (rampe), basket-ball, paint ball, acrobancane, pêche

- **Encadrement :**

Ecole de ski, jardin de ski enfant, école de tennis, école d'équitation

- **Attraits et détente :**

Bar/pub, discothèque, restaurant, cinéma, parc et jardin, parc de loisirs, galerie d'art, site historique, musée, théâtre, antiquité & brocante, casino, hippodrome, thermes, centre de thalassothérapie, centre de remise en forme, centre de beauté, ferme Bio

#### Environnement

- **Site :**

- Pistes de ski 7,5km
- Remontées mécaniques 7,5km
- Patinoire 10km
- Piscine chauffée 10km
- Piscine publique 10km
- Court de tennis public 10km
- Parcours de golf 9 trous 10km
- Rapides sur rivières 15km
- Cascade 7,5km
- Falaise 15km
- Rivière 500m
- Plan d'eau 10km
- Lac 7,5km
- Forêt
- Massif montagneux <50m

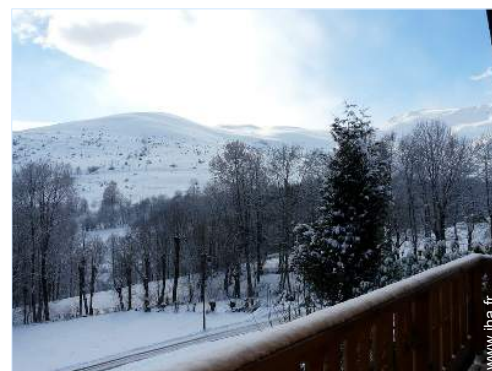
- **Commodités :**

- Centre ville 10km
- Liaison bus pistes de ski 4km
- Location de vélo/VTT 10km
- Location de voiture 10km
- Location de matériel de ski 7,5km
- Boulangerie 4km
- Traiteur 2km
- Petits commerces 4km
- Super marché 10km
- Boutiques de luxe et marques 10km
- Salon de coiffure 10km
- Cyber café 10km
- Poste 10km
- Banque 10km
- Distributeur automatique de billets 10km
- Pharmacie 10km
- Médecin 10km
- Infirmière 10km

- Hôpital 50km



jacuzzi



Hiver

N° annonce 66444

www.ihf.fr



>> LOCATIONS DE VACANCES

Internet  
Holiday  
Ads



Internet  
Holiday  
Ads



DE PARTICULIER A PARTICULIER



salon

### Extérieur

- **Superficie du terrain :**  
500m<sup>2</sup>
- **Installation extérieure :**  
Terrasse 40m<sup>2</sup>, balcon 10m<sup>2</sup>
- **Cadre extérieur :**  
Terrain clos, jardin, pelouse
- **Equipements extérieurs :**  
Salon d'été, bar extérieur, barbecue, table(s) de jardin, chaise(s) de jardin, parasol, 15 transat(s)



cuisine

### Intérieur

- **Capacité d'accueil :**  
20 personne(s)
- **Superficie habitable :**  
280m<sup>2</sup>
- **Agencement intérieur :**  
9 chambre(s), 1 salle(s) de bain, 2 salle(s) de douche, 4 WC, séjour, salon, grande cuisine indépendante, salle à manger, coin repas, coin du feu, salon télévision, cellier
- **Couchage - lit(s) :**  
6 lit(s) double(s), 5 lit(s) simple(s), 2 lits superposés, 3 lit(s) bébé
- **Confort :**  
Cheminée, T.V., chaine hifi, lecteur DVD, jeux de société, collection de livres, collection de films, prise antenne t.v., accès internet, accès internet haut débit, wifi (accès internet sans fil), armoire, penderie, sèche-serviettes chauffant, chauffage central, baie vitrée, fenêtre de toit, rideaux, stores, double-vitrage, alarme feu sécurité
- **Equipement ménager :**  
Vaisselle/couverts, ustensiles et batterie de cuisine, cafetière, bouilloire électrique, grille-pain, appareil à raclette, plaques de cuisson, four, micro-ondes, hotte aspirante, réfrigérateur, lave-vaisselle, lave-linge, sèche-linge, aspirateur, fer à repasser, planche à repasser

### Services

- **Linge :**  
Draps, Couette(s), Oreiller(s)
- **Maison :**  
Nettoyage de départ possible en sus (+180 €), Entretien jardin/piscine (1 fois/semaine), Parking, Transfert gare aéroport possible en sus
- **Personnel :**  
Garde d'enfant possible en sus
- **Restauration :**  
Préparation repas local possible en sus

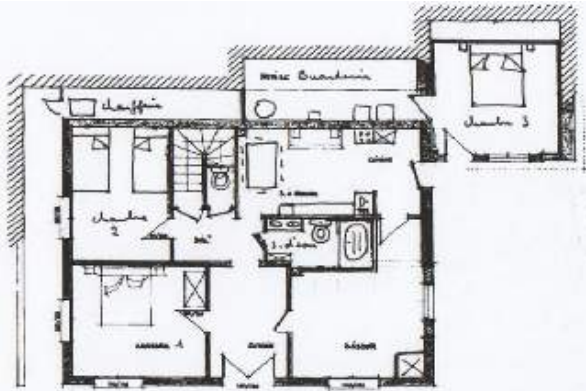
### Informations pratiques

- **Informations pratiques**  
Enfants bienvenus  
Couverture téléphonie mobile, transport personnel souhaitable  
Eau : chaude/froide  
Tension électrique : 220-240V / 50Hz  
Alimentation électrique : secteur



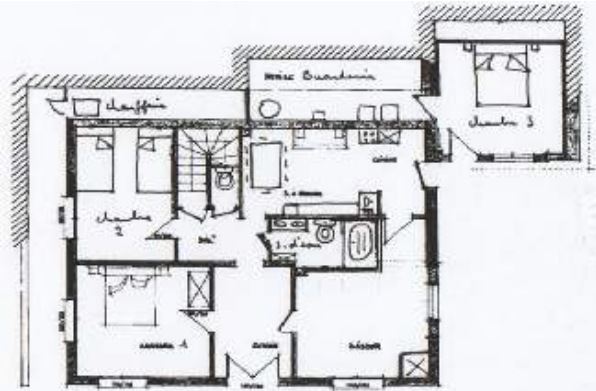
grande cuisine indépendante

Plan d'agencement



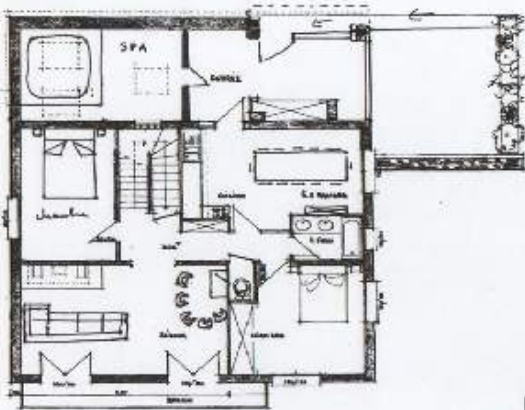
Appartement Ech Soulet n°1  
(rez de chaussée)

SISTÈREZ D'URLE  
Midi-Pyrénées  
Luchon ESPOIT  
30, avenue de Toulouse B.P. 03  
31110 BACHÈRES DE LUCHON  
0562 91 78 11 ou Fax 05 61 78 11 00  
Mr. & Mme ROY François/Frédérique  
AMÉNAGEMENT d'une HABITATION  
PROJET  
PLAN REZ-DE-CHAUSSEE  
Ech: 1/100 02/08/2007 2



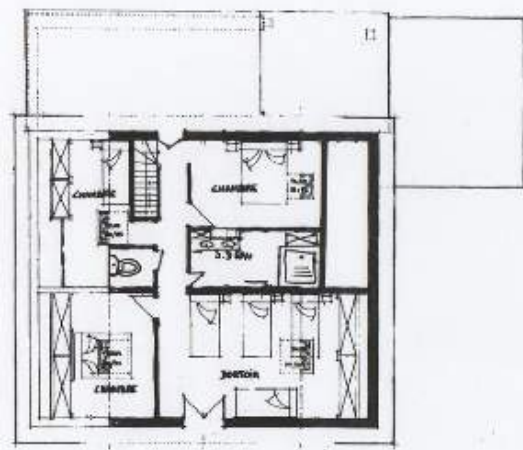
Appartement Ech Soulet n°2  
(rez de chaussée)

SISTÈREZ D'URLE  
Midi-Pyrénées  
Luchon ESPOIT  
30, avenue de Toulouse B.P. 03  
31110 BACHÈRES DE LUCHON  
0562 91 78 11 ou Fax 05 61 78 11 00  
Mr. & Mme ROY François/Frédérique  
AMÉNAGEMENT d'une HABITATION  
PROJET  
PLAN REZ-DE-CHAUSSEE  
Ech: 1/100 02/08/2007 2



Appartement Ech Soulet n°2  
(1er étage)

SISTÈREZ D'URLE  
Midi-Pyrénées  
Luchon ESPOIT  
30, avenue de Toulouse B.P. 03  
31110 BACHÈRES DE LUCHON  
0562 91 78 11 ou Fax 05 61 78 11 00  
Mr. & Mme ROY François/Frédérique  
AMÉNAGEMENT d'une HABITATION  
PROJET  
PLAN 1ER ETAGE  
Ech: 1/100 02/08/2007 3



Appartement Ech Soulet n°2  
(2nd étage)

SISTÈREZ D'URLE  
Midi-Pyrénées  
Luchon ESPOIT  
30, avenue de Toulouse B.P. 03  
31110 BACHÈRES DE LUCHON  
0562 91 78 11 ou Fax 05 61 78 11 00  
Mr. & Mme ROY François/Frédérique  
AMÉNAGEMENT d'une HABITATION  
PROJET  
PLAN COMBLES  
Ech: 1/100 02/08/2007 4

Album photos - 1



Hiver



jacuzzi



salon



salon



grande cuisine indépendante

Album photos - 2



cuisine



chambre



chambre



chambre



chambre enfant



chambre



chambre



chambre



chambre enfant



chambre



salle(s) de douche



salle(s) de douche

Album photos - 3



salle(s) de bain

aménagement intérieur

Agencement intérieur



aménagement extérieur



vue panoramique



vue sur montagne



### Localisation & Accès



Coordonnées GPS en degrés, minutes, secondes: Latitude 42°48'48.492"N - Longitude 0°29'13.992"E ([Ville](#))

#### Adresse

→ Darre las Cours  
31110 Portet de Luchon

#### • Autoroute (sortie) A64

→ Saint Gaudens, Haute Garonne, Midi Pyrénées, France  
→ Distance : 55km  
→ Temps : 1h15'

#### • Aéroport Toulouse Blagnac

→ Toulouse, Haute Garonne, Midi Pyrénées, France  
→ Distance : 140km  
→ Temps : 1h45'

#### • Aéroport Tarbes Lourdes Pyrénées

→ Lourdes, Hautes Pyrénées, Midi Pyrénées, France  
→ Distance : 80km  
→ Temps : 1h30'

- Bagnères de Luchon : Distance : 11km
- Loudenvielle : Distance : 15km
- Toulouse : Distance : 135km

### Contact

Nom	Mme, M. ROY Frédérique & François Sarl L.L.V
Adresse	28 avenue de Gascogne
Ville	31110 SAINT MAMET
Pays	France
Tél. Fixe	+33 (0) 5 61 89 13 53 (France) De 09:00 AM à 09:30 PM (GMT/UTC +01:00)
Tél. Mobile	+33 (0) 6 18 64 14 29 (France)
Langues parlées	

Calendrier des disponibilités - à partir de : mai 2012

Mai	Ma	Me	J	V	S	D	L	Ma	Me	J	V	S	D	L	Ma	Me	J	V	S	D	L	Ma	Me	J							
2012	1	2	3	4	5	6	7	8	9	10	11	12	13	14	15	16	17	18	19	20	21	22	23	24	25	26	27	28	29	30	31






Juin	V	S	D	L	Ma	Me	J	V	S	D	L	Ma	Me	J	V	S	D	L	Ma	Me	J	V	S							
2012	1	2	3	4	5	6	7	8	9	10	11	12	13	14	15	16	17	18	19	20	21	22	23	24	25	26	27	28	29	30
	-	-	-	-	-	-	-	-	-	-	-	-	-	-	-	-	-	-	-	-	-	-	-	-	-	-	-	-	-	

Juil	D	L	Ma	Me	J	V	S	D	L	Ma	Me	J	V	S	D	L	Ma	Me	J	V	S	D	L	Ma							
2012	1	2	3	4	5	6	7	8	9	10	11	12	13	14	15	16	17	18	19	20	21	22	23	24	25	26	27	28	29	30	31
	-	-	-	-	-	-	-	-	-	-	-	-	-	-	-	-	-	-	-	-	-	-	-	-	-	-	-	-	-		

Réservé

[Mois : Suivant >>](#)

Tarifs de location - Chalet de Montagne - 20 Personne(s)

Tarifs	Nuit	Week-end	Semaine	2 semaines	Mois
 Basse Saison	-	900€ (Vendredi)	2100€ (Samedi)	-	-
 Moyenne Saison	-	950€	2550€ (Samedi)	-	-
 Haute Saison	-	950€	3100€ (Samedi)	-	-
 Spécial fêtes	-	-	3150€ (Samedi)	-	-
 Période promotionnelle	-	-	1750€	-	-

(Jour d'arrivée)

[Réserver](#)



salon



salon



grande cuisine indépendante



Hiver



jacuzzi

### Conditions de réservations

#### ● Réservation

- Versement à la réservation : 25% du montant de la location
- Versement du solde : 1 mois avant le séjour
- Caution demandée : 1600€

#### ● Location

- Charges comprises
- Taxe de séjour en sus
- Forfait ménage départ en sus : 180€

► [Réserver](#)

► [Contacter le propriétaire](#)

### Modes de paiement acceptés

- Virement bancaire
- Chèque bancaire
- Espèces

Contactez directement les propriétaires

[www.ihaf.fr](http://www.ihaf.fr)  
N° annonce  
66444  
>> [Réserver](#) <<

### Contact

Nom	Mme, M. ROY Frédérique & François Sarl L.L.V
Adresse	28 avenue de Gascogne
Ville	31110 SAINT MAMET
Pays	France
Tél. Fixe	+33 (0) 5 61 89 13 53 (France) De 09:00 AM à 09:30 PM (GMT/UTC +01:00)
Tél. Mobile	+33 (0) 6 18 64 14 29 (France)
Langues parlées	