

Location de vacances de Prestige Vallée des Nestes "MIR"



1480€/Semaine

Promotions

du 11/08/12
au 17/08/12
8 personne(s)

Appartement de Prestige au 1er étage, entrée commune, dans un(e) Demeure de Prestige de 1 étage

Cadre : montagnard, paisible

Capacité : 8 personne(s)

Chambre(s) : 3

Pièce(s) : 4



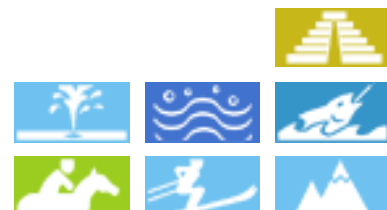
Meublés de Tourisme (4 étoiles)

Saint Lary Soulan - Hautes Pyrénées (65) - Midi Pyrénées
France

Réservation : +33 (0) 5 62 39 53 21 (France)

N° annonce 8146

www.ihh.com



>> LOCATIONS DE VACANCES

Internet
Holiday
Ads



Internet
Holiday
Ads



DE PARTICULIER A PARTICULIER

Location de vacances de Prestige



Appartement de Prestige au 1er étage,
entrée commune, dans un(e) Demeure de
Prestige de 1 étage

- **Idéal pour tout public, famille**
- **Vue** : panoramique, dégagée, sans vis à vis, montagne, village
- **Cadre** : montagnard, paisible
- **Exposition** : Sud-ouest

Les plus

• Piscine :

Piscine privée, rectangulaire (longueur 10m, largeur 5m), chauffée, intérieure, couverte, système éclairage, accès par échelle, sécurité enfant, douche extérieure (ouverte du '01 juin' au '30 septembre')

• Parking :

Parking non couvert : 1 place(s) réservée(s), 2 sur le terrain

• Avantages :

Local à ski, sauna, hammam, machine(s) de musculation

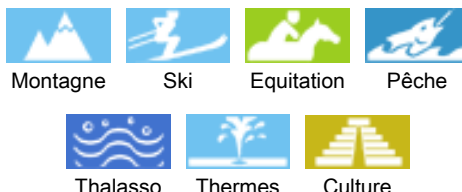
• Equipements bébé :

Chaise bébé, pot bébé



Cadre extérieur

Environnement & localisation



Loisirs

• Loisirs à moins de 20 km / 12 miles :

Ski alpin, ski de fond, ski hors piste, ski de randonnée, luge (piste), patin à glace, moto neige, traîneau à chien, canoë-kayak, canyoning, rafting, tennis, chemin de promenade, sentier côtier/forestier, randonnée, escalade, VTT (itinéraire circuit), parapente, balade en calèche, balade à cheval, balade à dos d'âne, mini-golf, paint ball, chasse, acrobancane, pêche à la ligne

• Encadrement :

Ecole de ski, jardin de ski enfant, école de tennis

• Attraits et détente :

Bar/pub, discothèque, restaurant, cinéma, parc et jardin, parc de loisirs, zoo/parc animalier, réserve naturelle, centre d'exposition, site historique, musée, boutique d'artisanat, casino, thermes, centre de thalassothérapie, centre de remise en forme, centre de beauté

Environnement

• Site :

- Pistes de ski 10km
- Remontées mécaniques 500m
- Patinoire 500m
- Piscine publique 500m
- Court de tennis public 200m
- Parcours de golf 18 trous 25km
- Rapides sur rivières 3km
- Cascade 10km
- Rivière 500m
- Plan d'eau 20km
- Lac 15km
- Forêt <50m
- Massif montagneux 2km
- Via ferrata 30km

• Commodités :

- Garderie 300m
- Centre village 500m
- Arrêt/station de bus <50m
- Liaison bus pistes de ski <50m
- Location de vélo/VTT 200m
- Location de moto/scooter 300m
- Location de voiture 800m
- Location de matériel de ski 100m
- Location linge blanchisserie <50m
- Boulangerie <50m
- Traiteur 300m
- Petits commerces 300m
- Super marché 500m
- Boutiques de luxe et marques 500m
- Salon de coiffure 300m

- Poste 800m
- Banque 300m
- Distributeur automatique de billets 300m
- Pharmacie 300m
- Médecin 300m
- Infirmière <50m
- Hôpital 25km
- Dispensaire 500m



Hiver



la maison



Cadre extérieur

Extérieur

- **Superficie du terrain :**
< 100m²
- **Installation extérieure :**
Solarium 100m²
- **Cadre extérieur :**
Terrain clos < 100m²
- **Equipements extérieurs :**
Salon d'été, barbecue, table(s) de jardin, 8 chaise(s) de jardin, desserte à roulette, parasol, 6 transat(s), douche extérieure



vue dégagée

Intérieur

- **Capacité d'accueil :**
8 personne(s) - 6 adultes, 2 enfant(s)
- **Superficie habitable :**
120m²
- **Agencement intérieur :**
4 pièce(s), 3 chambre(s), cabine nuit, 3 salle(s) de bain, 1 WC, séjour 25m², salon < 9m², cuisine américaine, coin repas, salle de sport, buanderie
- **Couchage - lit(s) :**
1 lit(s) king-size(s), 4 lit(s) simple(s), 1 lits superposés, 1 lit(s) bébé, 2 possibilité couchage(s) supplémentaire(s)
- **Confort :**
T.V., chaine hifi, lecteur DVD, jeux de société, collection de livres, wifi (accès internet sans fil), placard, penderie, sèche-cheveux, chauffage central, baie vitrée, rideaux, stores, double-vitrage, volets automatiques, interphone
- **Equipement ménager :**
Vaisselle/couverts, ustensiles et batterie de cuisine, cafetière, machine à café électrique, bouilloire électrique, grille-pain, presse-agrumes, robot ménager, appareil à raclette, appareil à fondue, plaques de cuisson, mini-four, micro-ondes, hotte aspirante, réfrigérateur, congélateur, lave-vaisselle, lave-linge, sèche-linge, aspirateur, fer à repasser, planche à repasser

Services

- **Linge :**
Draps possible en sus (1 fois/semaine +20 €), Linge de toilette possible en sus (1 fois/semaine +6€), Linge de maison possible en sus (1 fois/semaine +4€), Draps de plage possible en sus (+2€), Couverture(s), Couette(s), Oreiller(s)
- **Maison :**
Entretien ménager possible en sus (3 fois/semaine), Nettoyage de départ possible en sus (+120€), Entretien jardin/piscine (7 fois/semaine), Dénouement (7 fois/semaine), Gardien/concierge, Parking, Transfert gare aéroport possible en sus
- **Personnel :**
Personnel de maison possible en sus

Informations pratiques

- **Informations pratiques**
Enfants bienvenus
Animaux acceptés
Présence sur place : animaux domestiques, animaux sauvages
Couverture téléphonie mobile
Eau : chaude/froide
Tension électrique : 220-240V / 50Hz
Alimentation électrique : secteur



vue sur village

Album photos - 1



façade



la maison



Hiver



Cadre extérieur



Cadre extérieur



vue sur village

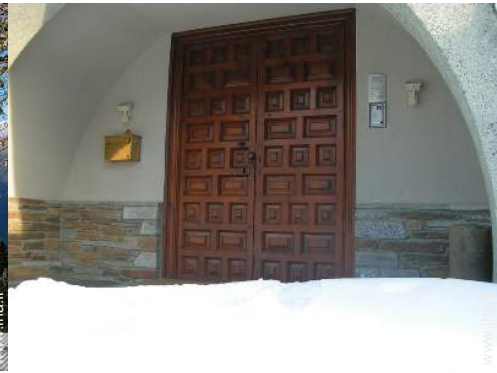
Album photos - 2



vue dégagée



Eté



Cadre extérieur



sauna



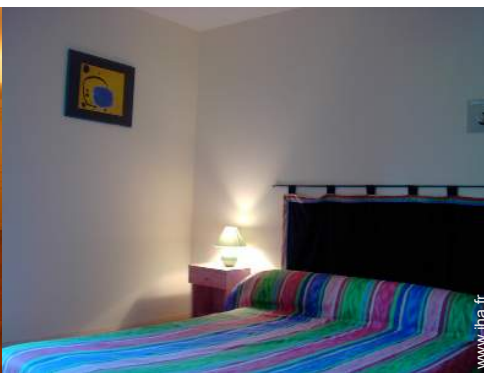
machine(s) de musculation



Piscine chauffée



Agencement intérieur



chambre principale



salle(s) de bain

Album photos - 3



chambre



chambre



salle(s) de bain



chambre



salle(s) de bain



séjour



cuisine américaine



coin repas



jardin

Localisation & Accès



Coordonnées GPS en degrés, minutes, secondes: Latitude 42°49'6"N - Longitude 0°19'45"E ([Hébergement](#))

Adresse

→ 1, rue de l'Oasis
65170 Saint Lary Soulan

• Autoroute (sortie) Lannemezan

→ Lannemezan, Hautes Pyrénées, Midi Pyrénées, France
→ Distance : 26km
→ Temps : 40'

• Aéroport Tarbes Lourdes Pyrénées

→ Lourdes, Hautes Pyrénées, Midi Pyrénées, France
→ Distance : 80km
→ Temps : 1h30'

• Aéroport Toulouse Blagnac

→ Toulouse, Haute Garonne, Midi Pyrénées, France
→ Distance : 180km
→ Temps : 1h45'

• Lannemezan : Distance : 34km

• Tarbes : Distance : 60km

• Toulouse : Distance : 180km

Contact

Nom	Mme MIR DE RUMIGNY Liliane
Adresse	1 , rue de l'Oasis
Ville	65170 SAINT LARY SOULAN
Pays	France
Tél. Fixe	+33 (0) 5 62 39 53 21 (France) De 10:00 AM à 10:00 PM
Tél. Mobile	+33 (0) 6 74 58 20 16 (France)
Télécopie	+33 (0) 5 62 39 58 07 (France)

Langues parlées



Location de vacances de Prestige
Vallée des Nests - France
"MIR"

8
Réserver

Calendrier des disponibilités - à partir de : mai 2012

Mai	Ma	Me	J	V	S	D	L	Ma	Me	J	V	S	D	L	Ma	Me	J	V	S	D	L	Ma	Me	J							
2012	1	2	3	4	5	6	7	8	9	10	11	12	13	14	15	16	17	18	19	20	21	22	23	24	25	26	27	28	29	30	31




Juin	V	S	D	L	Ma	Me	J	V	S	D	L	Ma	Me	J	V	S	D	L	Ma	Me	J	V	S							
2012	1	2	3	4	5	6	7	8	9	10	11	12	13	14	15	16	17	18	19	20	21	22	23	24	25	26	27	28	29	30
	-	-	-	-	-	-	-	-	-	-	-	-	-	-	-	-	-	-	-	-	-	-	-	-	-	-	-	-	-	

Juil	D	L	Ma	Me	J	V	S	D	L	Ma	Me	J	V	S	D	L	Ma	Me	J	V	S	D	L	Ma							
2012	1	2	3	4	5	6	7	8	9	10	11	12	13	14	15	16	17	18	19	20	21	22	23	24	25	26	27	28	29	30	31
	-	-	-	-	-	-	-	-	-	-	-	-	-	-	-	-	-	-	-	-	-	-	-	-	-	-	-	-	-		

Mois : Suivant >>

Promotions : 1480€ / Semaine du 12/08/11 au 12/08/17 - 8 personne(s)

Tarifs de location - Appartement de Prestige - 8 Personne(s)

Tarifs	Nuit	Week-end	Semaine	2 semaines	Mois
 Moyenne Saison	-	-	1380€ (Samedi)	2400€ (Samedi)	-
 Haute Saison	-	-	1680€ (Samedi)	2680€ (Samedi)	-
 Période promotionnelle	-	-	1480€ (Samedi)	-	-

(Jour d'arrivée)

Réserver

N° annonce 8146

www.ihf.fr



Internet
Holiday
Ads



Internet
Holiday
Ads





Cadre extérieur



Cadre extérieur



vue sur village



façade



la maison



Hiver

Conditions de réservations

● Réservation

- Versement à la réservation : 40% du montant de la location
- Versement du solde : 2 semaines avant le séjour
- Caution demandée : 600€

● Location

- Charges comprises
- Taxe de séjours incluse
- Forfait ménage départ en sus : 120€

[► Réserver](#)

[► Contacter le propriétaire](#)

Modes de paiement acceptés

- Mandat postal international
- Virement bancaire
- Chèque bancaire
- Chèque de banque
- Espèces

Contactez directement les propriétaires

www.iha.fr
N° annonce
8146
>> Réserver <<

Contact

Nom	Mme MIR DE RUMIGNY Liliane
Adresse	1 , rue de l'Oasis
Ville	65170 SAINT LARY SOULAN
Pays	France
Tél. Fixe	+33 (0) 5 62 39 53 21 (France) De 10:00 AM à 10:00 PM
Tél. Mobile	+33 (0) 6 74 58 20 16 (France)
Télécopie	+33 (0) 5 62 39 58 07 (France)
Langues parlées	