

# Location de vacances de Charme Costa Cálida "Casa Anavicante"



Maison de Pêcheur de Charme,  
mitoyen(ne), de plain-pied dans un(e)  
Propriété privée

Cadre : les pieds dans l'eau,  
pittoresque

Capacité : 4 personne(s)  
Chambre(s) : 2  
Pièce(s) : 5



Meublés de Tourisme (3 étoiles)

## Puntas de Calnegre - Murcie

Espagne

Réservation : +31 (0) 725729575 (Pays Bas)

N° annonce 53480

www.ihha.fr



>> LOCATIONS DE VACANCES

Internet  
Holiday  
Ads



Internet  
Holiday  
Ads



DE PARTICULIER A PARTICULIER

## Location de vacances de Charme



Maison de Pêcheur de Charme, mitoyen (ne), de plain-pied dans un(e) Propriété privée

- **Idéal pour famille, tout public**
- **Vue** : panoramique, dégagée, sans vis à vis, mer/océan, coucher de soleil exceptionnel, nocturne scintillante
- **Cadre** : les pieds dans l'eau, pittoresque
- **Exposition** : Sud

## Les plus

- **Avantages** :  
2 raquette(s) de ping-pong, terrain de volley, 1 jeux de boules de pétanques, 2 set(s) de masque / palmes / tuba
- **Equipements bébé** :  
Chaise bébé, baignoire bébé, pot bébé

Privilèges :  
Accès direct plage



vue sur coucher de soleil

## Environnement & localisation



Mer



Pêche



Culture

### Loisirs

- **Loisirs à moins de 20 km / 12 miles** :

Baignade, plongée avec tuba, plongée sous-marine, ski nautique, jet ski, surf, planche à voile, canyoning, rafting, centre équitation, chemin de promenade, sentier côtier/forestier, randonnée, escalade, cerf-volant, basket-ball, volley ball, paint ball, chasse, pêche, pêche à la ligne, pêche sous-marine, terrain de pétanque

- **Attraits et détente** :

Bar/pub, restaurant, réserve naturelle

### Environnement

- **Site** :

- Mer/océan <50m
- Plage de sable <50m
- Plage de galets <50m
- Plage de rocher <50m
- Plage de naturisme 1km
- Spot de windsurf <50m
- Cale de mise à l'eau pour bateau 200m
- Cale de mise à l'eau pour jet-ski 200m

- **Commodités** :

- Centre village <50m
- Boulangerie <50m
- Petits commerces <50m
- Super marché <50m
- Banque 5km
- Distributeur automatique de billets 5km
- Pharmacie 3km
- Médecin 3km
- Infirmière 3km



vue aérienne



Maison de Pêcheur de Charme



vue sud-est

### Extérieur

- **Superficie du terrain :**  
100m<sup>2</sup>
- **Installation extérieure :**  
Terrasse 20m<sup>2</sup>, solarium 35m<sup>2</sup>, belvédère
- **Cadre extérieur :**  
Terrain clos 100m<sup>2</sup>
- **Equipements extérieurs :**  
Barbecue, table(s) de jardin, 6 chaise(s) de jardin, parasol, 4 chaise(s) longue(s), 4 transat(s), balançoire, portique enfant



solarium

### Intérieur

- **Capacité d'accueil :**  
4 personne(s) - 2 adultes, 2 enfant(s)
- **Superficie habitable :**  
80m<sup>2</sup>
- **Agencement intérieur :**  
5 pièce(s), 2 chambre(s), 1 salle(s) de bain, 1 salle(s) de douche, 1 WC, séjour 20m<sup>2</sup>, salon 20m<sup>2</sup>, cuisine indépendante, salle à manger, coin repas
- **Couchage - lit(s) :**  
1 lit(s) double(s), 2 lit(s) simple(s), 1 lit(s) bébé, 3 lit(s) de camp, 3 possibilité couchage (s) supplémentaire(s)
- **Confort :**  
T.V., chaine hifi, lecteur DVD, jeux de société, prise antenne t.v., cable/satellite, accès internet, wifi (accès internet sans fil), armoire, placard, penderie, partiellement climatisé, ventilateur d'appoint, chauffage électrique, poêle à bois, rideaux
- **Equipement ménager :**  
Vaisselle/couverts, ustensiles et batterie de cuisine, machine à café électrique, bouilloire électrique, grille-pain, crêpière, cuisinière à gaz, four, hotte aspirante, réfrigérateur, congélateur, lave-linge, aspirateur, fer à repasser, planche à repasser

### Services

- **Linge :**  
Draps, Linge de toilette, Linge de maison, Couverture(s), Couette(s), Oreiller(s)
- **Maison :**  
Nettoyage de départ possible en sus (+60€)

### Informations pratiques

- **Informations pratiques**  
Enfants bienvenus  
Animaux acceptés sous conditions (s'informer auprès du propriétaire)  
Couverture téléphonie mobile, transport personnel souhaitable  
Eau : chaude/froide  
Tension électrique : 220V / 60Hz  
Alimentation électrique : secteur
- **Accueil de personne handicapée**  
Aménagements pour handicap : moteur, visuel, auditif, mental



vue sur océan

Album photos - 1



Maison de Pêcheur de Charme



vue aérienne



vue sur coucher de soleil



vue sud-est



vue sur océan

Album photos - 2



solarium



terrasse



vue sur mer



vue dégagée



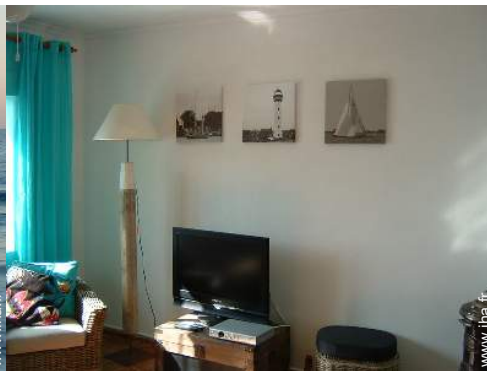
Mer



Environnement



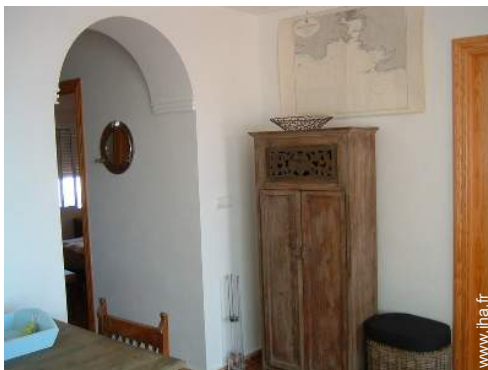
pêche



séjour



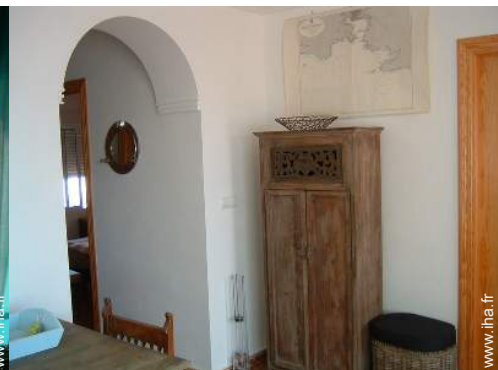
séjour



séjour



vue depuis la chambre



séjour

Album photos - 3



cuisine indépendante



Agencement intérieur



chambre



salle(s) de bain



accès direct plage



Propriété privée



Installation extérieure



vue aérienne



loisirs nautiques à proximité



à proximité



aménagement de loisirs



Printemps

### Localisation & Accès



Coordonnées GPS en degrés, minutes, secondes: Latitude 37°30'38"N - Longitude 1°24'5"O ([Hébergement](#))

#### Adresse

→ Calle mayor  
30876 Puntas de Calnegre

#### • Aéroport Murcia San Javier

→ Murcie (ville), Murcie, Espagne  
→ Distance : 80km  
→ Temps : 1h

#### • Autoroute (sortie) Ramonete

→ Puntas de Calnegre, Murcie, Espagne  
→ Distance : 5km  
→ Temps : 5'

- Lorca : Distance : 32km
- Mazarrón : Distance : 13km
- Carthagène : Distance : 60km

### Contact

Nom	Mme, M. HOPMAN José & Willem VILLAMAZARRON
Adresse	Middenweg
Ville	1703RA HEERHUGOWAARD
Pays	Pays Bas
Tél. Fixe	+31 (0) 725729575 (Pays Bas) De 06:00 AM à 10:30 PM (GMT/UTC)
Tél. Mobile	+31 (0) 651864902 (Pays Bas)
Télécopie	+31 (0) 725745370 (Pays Bas)
Langues parlées	

Location de vacances de Charme  
Murcie - Costa Cálida  
"Casa Anavicente"

8

[Réserver](#)

Calendrier des disponibilités - à partir de : mai 2012

Mai	Ma	Me	J	V	S	D	L	Ma	Me	J	V	S	D	L	Ma	Me	J	V	S	D	L	Ma	Me	J							
2012	1	2	3	4	5	6	7	8	9	10	11	12	13	14	15	16	17	18	19	20	21	22	23	24	25	26	27	28	29	30	31

Juin	V	S	D	L	Ma	Me	J	V	S	D	L	Ma	Me	J	V	S	D	L	Ma	Me	J	V	S							
2012	1	2	3	4	5	6	7	8	9	10	11	12	13	14	15	16	17	18	19	20	21	22	23	24	25	26	27	28	29	30
	-	-	-	-	-	-	-	-	-	-	-	-	-	-	-	-	-	-	-	-	-	-	-	-	-	-	-	-	-	

Juil	D	L	Ma	Me	J	V	S	D	L	Ma	Me	J	V	S	D	L	Ma	Me	J	V	S	D	L	Ma							
2012	1	2	3	4	5	6	7	8	9	10	11	12	13	14	15	16	17	18	19	20	21	22	23	24	25	26	27	28	29	30	31
	-	-	-	-	-	-	-	-	-	-	-	-	-	-	-	-	-	-	-	-	-	-	-	-	-	-	-	-	-		



Réservé






Moyenne Saison



Haute Saison

[Mois : Suivant >>](#)

Tarifs de location - Maison de Pêcheur de Charme - 4 Personne(s)

Tarifs	Nuit	Week-end	Semaine	2 semaines	Mois
 Basse Saison	-	-	350€	600€	-
 Moyenne Saison	-	-	490€	800€	-
 Haute Saison	-	-	695€ (Samedi)	1390€ (Samedi)	-

(Jour d'arrivée)

[Réserver](#)

N° annonce 53480

www.ihf.fr



Internet  
Holiday  
Ads



Internet  
Holiday  
Ads





vue sur coucher de soleil



vue sud-est



vue sur océan



Maison de Pêcheur de Charme



vue aérienne

### Conditions de réservations

#### • Réservation

- Versement à la réservation : 200€
- Versement du solde : 1 mois avant le séjour
- Caution demandée : 200€

#### • Location

- Forfait ménage départ en sus : 60€
- Prévoir supplément pour :
  - animaux

### Modes de paiement acceptés

- Virement bancaire • Espèces

► Réserver

► Contacter le propriétaire

Contactez directement les propriétaires

[www.iha.fr](http://www.iha.fr)  
N° annonce  
53480  
>> Réserver <<

### Contact

Nom	Mme, M. HOPMAN José & Willem VILLAMAZARRON
Adresse	Middenweg
Ville	1703RA HEERHUGOWAARD
Pays	Pays Bas
Tél. Fixe	+31 (0) 725729575 (Pays Bas) De 06:00 AM à 10:30 PM (GMT/UTC)
Tél. Mobile	+31 (0) 651864902 (Pays Bas)
Télécopie	+31 (0) 725745370 (Pays Bas)
Langues parlées	