

# Gîte Laghey "Carraig Gorm"



Gîte - Maison de Campagne, mitoyen(ne), de 2 étages, entrée individuelle, dans un(e) Propriété privée

Cadre : pastoral, serein

Capacité : 5 personne(s)

Chambre(s) : 3

Pièce(s) : 6

Laghey - Comté de Donegal - Nord ouest

Irlande

Réservation : +353 (0) 74 9723129 (Irlande)

N° annonce 71281

[www.iha.fr](http://www.iha.fr)



Internet  
Holiday  
Ads



Internet  
Holiday  
Ads



## Gîte



Gîte - Maison de Campagne, mitoyen (ne), de 2 étages, entrée individuelle, dans un(e) Propriété privée

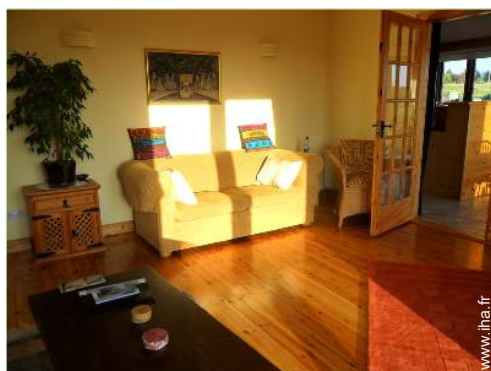
### • Idéal pour tout public

- Vue : panoramique, sans vis à vis, mer/océan, campagne, jardin/parc, coucher de soleil exceptionnel
- Cadre : pastoral, serein
- Exposition : Sud

## Les plus

### • Parking :

Parking non couvert : 2 sur le terrain



séjour

## Environnement & localisation



Mer



Golf



Pêche

### Loisirs

#### • Loisirs à moins de 20 km / 12 miles :

Baignade, surf, voile, kite surf, golf, VTT (itinéraire circuit), cerf-volant, excursion en bateau, balade à cheval, pêche, pêche à la ligne

#### • Encadrement :

Ecole d'équitation

#### • Attractions et détente :

Bar/pub, restaurant, cinéma, parc et jardin, galerie d'art, festival, boutique d'artisanat, sauna, centre de beauté, centre de fitness

### Environnement

#### • Site :

- Mer/océan 5km
- Plage de sable 5km
- Piscine publique 10km
- Parcours de golf 18 trous 5km
- Spot de windsurf 5km
- Spot de surf 10km
- Falaise 40km
- Rivière
- Lac 1km
- Forêt
- Massif montagneux 10km
- Port de plaisance

#### • Commodités :

- Centre village 1,5km
- Centre ville 7,5km
- Arrêt/station de bus 1km
- Location de voiture 10km
- Location de bateau 7,5km
- Boulangerie 1,5km
- Petits commerces 7,5km
- Super marché 1,5km
- Salon de coiffure 1,5km
- Cyber café 7,5km
- Poste 1,5km
- Distributeur automatique de billets 1,5km
- Pharmacie 7,5km
- Médecin 7,5km
- Infirmière 7,5km
- Hôpital 40km



séjour



la maison



cuisine

## Intérieur

- **Capacité d'accueil :**  
5 personne(s) - 5 adultes
- **Superficie habitable :**  
120m<sup>2</sup>
- **Agencement intérieur :**  
6 pièce(s), 3 chambre(s), 1 salle(s) de bain, 1 salle(s) de douche, 2 WC, séjour 20m<sup>2</sup>, grande cuisine américaine, coin repas, galerie/réception, buanderie, patio
- **Couchage - lit(s) :**  
2 lit(s) double(s), 1 lit(s) simple(s), 1 lit(s) bébé, 2 possibilité couchage(s) supplémentaire (s)
- **Confort :**  
Cheminée, T.V., magnétoscope, lecteur DVD, collection de livres, prise antenne t.v., accès internet, wifi (accès internet sans fil), armoire, placard, penderie, radio-réveil, sèche-cheveux, chauffage central, poêle à bois, poêle à mazout, poêle suédois, fenêtre de toit, rideaux, stores, double-vitrage, alarme vol, alarme feu sécurité
- **Equipement ménager :**  
Vaisselle/couverts, ustensiles et batterie de cuisine, cafetière, machine à café électrique, bouilloire électrique, grille-pain, cuisinière à gaz, cuisinière électrique, four, micro-ondes, hotte aspirante, réfrigérateur, congélateur, lave-vaisselle, lave-linge, aspirateur, fer à repasser, planche à repasser

## Extérieur

- **Superficie du terrain :**  
1000m<sup>2</sup>
- **Installation extérieure :**  
Terrasse 45m<sup>2</sup>
- **Cadre extérieur :**  
Jardin 500m<sup>2</sup>
- **Equipements extérieurs :**  
Barbecue, table(s) de jardin, desserte à roulette



chambre

## Services

- **Linge :**  
Draps, Linge de toilette, Linge de maison, Draps de plage, Couverture(s), Couette(s), Oreiller(s)
- **Maison :**  
Nettoyage de départ possible en sus (+40€), Gardien/concierge, Parking

## Informations pratiques

- **Informations pratiques**  
Enfants bienvenus  
Animaux acceptés sous conditions (s'informer auprès du propriétaire)  
Présence sur place : animaux sauvages  
Location non fumeur, couverture téléphonie mobile, transport personnel souhaitable  
Eau : chaude/froide  
Tension électrique : 110-120V / 60Hz  
Alimentation électrique : secteur
- **Accueil de personne handicapée**  
Accès fauteuil roulant  
Aménagements pour handicap : moteur



coin repas

Album photos - 1



la maison



séjour



séjour



cuisine



coin repas

Album photos - 2



chambre



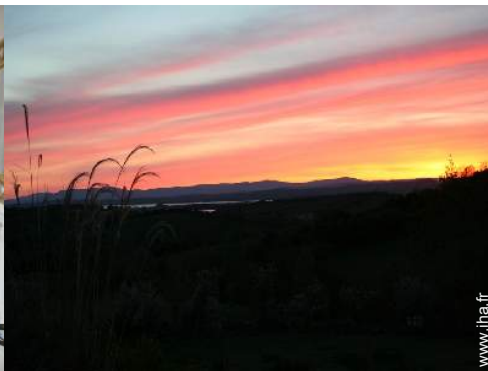
chambre



grande chambre



salle(s) de bain



vue ouest



vue nord



terrasse



vue depuis la maison



panorama



vue depuis le séjour



mer/océan

Album photos - 3



plage de sable



mer/océan



falaise



Environnement



vue sur jardin/parc



vue nord-ouest



Hiver



jardin



Mer



à proximité



Mer

### Localisation & Accès



Coordonnées GPS en degrés, minutes, secondes: Latitude 54°36'51.66"N - Longitude 8°5'51.792"O ([Ville](#))

#### Adresse

→ Trummon West

#### • Aéroport Dublin

→ Dublin, Comté de Dublin, Irlande

→ Distance : 210km

→ Temps : 3h45'

#### • Gare routière (bus) Donegal

→ Donegal, Comté de Donegal, Nord ouest, Irlande

→ Distance : 7,5km

→ Temps : 15'

#### • Autoroute (sortie) N15

→ Laghy, Comté de Donegal, Nord ouest, Irlande

→ Distance : 300m

→ Temps : 5'

• Laghy : Distance : 1,5km

• Rossnowlagh : Distance : 5km

• Sligo : Distance : 40km

### Contact

Nom	Mme GORMAN Margo Carraig Gorm
Adresse	Trummon West Laghey
Ville	DONEGAL
Pays	Irlande
Tél. Fixe	+353 (0) 74 9723129 (Irlande)
Tél. Mobile	+353 (0) 876502614 (Irlande)
Langues parlées	  

Gîte  
Comté de Donegal - Nord ouest  
"Carraig Gorm"

8  
[Réserver](#)

Calendrier des disponibilités - à partir de : mai 2012

Mai	Ma	Me	J	V	S	D	L	Ma	Me	J	V	S	D	L	Ma	Me	J	V	S	D	L	Ma	Me	J							
2012	1	2	3	4	5	6	7	8	9	10	11	12	13	14	15	16	17	18	19	20	21	22	23	24	25	26	27	28	29	30	31

Juin	V	S	D	L	Ma	Me	J	V	S	D	L	Ma	Me	J	V	S	D	L	Ma	Me	J	V	S							
2012	1	2	3	4	5	6	7	8	9	10	11	12	13	14	15	16	17	18	19	20	21	22	23	24	25	26	27	28	29	30

Juil	D	L	Ma	Me	J	V	S	D	L	Ma	Me	J	V	S	D	L	Ma	Me	J	V	S	D	L	Ma							
2012	1	2	3	4	5	6	7	8	9	10	11	12	13	14	15	16	17	18	19	20	21	22	23	24	25	26	27	28	29	30	31

■ Basse Saison     
 ■ Haute Saison     
 ■ Moyenne Saison

[Mois : Suivant >>](#)

Tarifs de location - Gîte - Maison de Campagne - 5 Personne(s)

Tarifs	Nuit	Week-end	Semaine	2 semaines	Mois
<span style="color: green;">■</span> Basse Saison	-	160€	320€ (Samedi)	-	-
<span style="color: blue;">■</span> Moyenne Saison	-	190€	380€ (Samedi)	750€ (Samedi)	-
<span style="color: red;">■</span> Haute Saison	-	225€	450€ (Samedi)	850€ (Samedi)	-

(Jour d'arrivée)

[Réserver](#)

N° annonce 71281

www.iha.fr



Internet  
Holiday  
Ads



Internet  
Holiday  
Ads





séjour



cuisine



coin repas



la maison



séjour

### Conditions de réservations

#### • Réservation

- Versement à la réservation : 100€
- Versement du solde : 1 jour avant le séjour
- Caution demandée : 50€

#### • Location

- Charges comprises
- Taxe de séjours incluse
- Forfait ménage départ en sus : 40€

[► Réserver](#)

[► Contacter le propriétaire](#)

### Modes de paiement acceptés

- Mandat postal international
- Virement bancaire
- Chèque bancaire
- Chèque de banque
- Travellers Cheques
- Espèces

Contactez directement les propriétaires

[www.ihaf.fr](http://www.ihaf.fr)  
N° annonce  
71281  
[>> Réserver <<](#)

### Contact

Nom	Mme GORMAN Margo Carraig Gorm
Adresse	Trummon West Laghey
Ville	DONEGAL
Pays	Irlande
Tél. Fixe	+353 (0) 74 9723129 (Irlande)
Tél. Mobile	+353 (0) 876502614 (Irlande)

Langues parlées

