

Location de vacances Boulonnais "Villa Marine"



Appartement au 1er étage dans un
(e) Maison de Charme de 2 étages

Cadre : marin, calme

Capacité : 4 personne(s)

Chambre(s) : 2

Pièce(s) : 3



Clé vacances (2 clés)

Ambleteuse - Pas de Calais (62) - Nord Pas de Calais
France

Réservation : +33 (0) 3 20 26 33 73 (France)

N° annonce 7065

www.ihha.fr



Internet
Holiday
Ads



Internet
Holiday
Ads



Location de vacances



Appartement au 1er étage dans un(e) Maison de Charme de 2 étages

- **Idéal pour tout public, couple avec bébé**
- **Vue :** panoramique, dégagée, sans vis à vis, mer/océan, rivière
- **Cadre :** marin, calme
- **Exposition :** Sud

Les plus

- **Equipements bébé :**
Chaise bébé, table à langer, baignoire bébé, pot bébé



séjour

Environnement & localisation



Mer



Golf



Pêche

Loisirs

- **Loisirs à moins de 20 km / 12 miles :**

Baignade, plongée sous-marine, planche à voile, voile, canoë-kayak, golf, tennis, chemin de promenade, sentier côtier/forestier, randonnée, VTT (itinéraire circuit), balade à cheval, mini-golf, pêche, terrain de pétanque

- **Encadrement :**

Ecole de voile

- **Attraits et détente :**

Restaurant, cinéma, parc marin, réserve naturelle, centre d'exposition, site historique, musée, antiquité & brocante, casino

Environnement

- **Site :**

- Mer/océan 300m
- Plage de sable 300m
- Plage de galets 300m
- Plage de rocher 300m
- Piscine publique 15km
- Court de tennis public 100m
- Parcours de golf 18 trous 3km
- Spot de windsurf 10km
- Base nautique 300m
- Falaise 3km
- Rivière 200m
- Forêt 15km
- Port de plaisance 15km
- Cale de mise à l'eau pour bateau 300m
- Cale de mise à l'eau pour jet-ski 300m

- **Commodités :**

- Centre village 200m
- Location de voiture 15km
- Boulangerie 200m
- Traiteur 7,5km
- Petits commerces 300m
- Super marché 1km
- Boutiques de luxe et marques 7,5km
- Salon de coiffure 300m
- Cyber café 7,5km
- Poste 300m
- Banque 7,5km
- Distributeur automatique de billets 300m
- Pharmacie 500m
- Médecin 500m
- Infirmière 500m
- Hôpital 15km
- Dispensaire 500m



séjour



cuisine américaine



vue depuis l'appartement

Extérieur

- **Installation extérieure :**
Balcon 3m²
- **Cadre extérieur :**
Jardin > 1000m², rivière



vue depuis l'appartement

Intérieur

- **Capacité d'accueil :**
4 personne(s) - 4 adultes
- **Superficie habitable :**
50m²
- **Agencement intérieur :**
3 pièce(s), 2 chambre(s), 1 salle(s) de bain,
1 WC, séjour 35m², cuisine américaine,
buanderie
- **Couchage - lit(s) :**
1 lit(s) double(s), 2 lit(s) simple(s)
- **Confort :**
T.V., chaine hifi, lecteur DVD, collection de
livres, armoire, placard, penderie, sèche-
serviettes chauffant, chauffage électrique,
baie vitrée, rideaux, double-vitrage
- **Equipement ménager :**
Vaisselle/couverts, ustensiles et batterie de
cuisine, machine à café électrique, bouilloire
électrique, grille-pain, presse-agrumes,
robot ménager, cuisinière électrique,
plaques de cuisson, four, micro-ondes, hotte
aspirante, réfrigérateur, lave-vaisselle, lave-
linge, aspirateur, fer à repasser, planche à
repasser

Services

- **Linge :**
Draps possible en sus (1 fois/semaine)
- **Maison :**
Nettoyage de départ possible en sus (+30€)

Informations pratiques

- **Informations pratiques**
Enfants bienvenus
Animaux refusés
Location non fumeur, couverture téléphonie
mobile, transport personnel souhaitable
Eau : chaude/froide
Tension électrique : 220-240V / 50Hz
Alimentation électrique : secteur



vue depuis l'appartement

Album photos - 1



cuisine américaine



séjour



séjour



vue depuis l'appartement



vue depuis l'appartement

Album photos - 2



vue depuis l'appartement



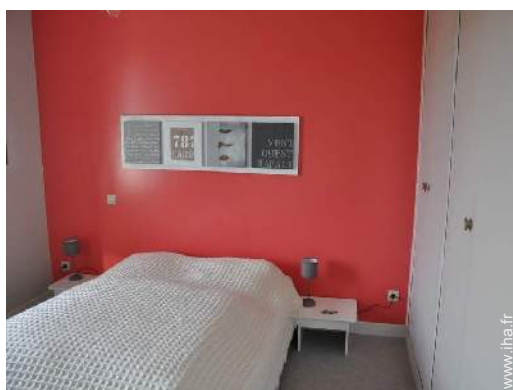
vue depuis l'appartement



vue depuis l'appartement



chambre



chambre principale



chambre principale



chambre

Album photos - 3



chambre



salle(s) de bain



vue panoramique



vue sur rivière



vue panoramique



chemin de promenade



chemin de promenade



vue panoramique



Localisation & Accès



Coordonnées GPS en degrés, minutes, secondes: Latitude 50°48'26"N - Longitude 1°36'16"E ([Hébergement](#))

Adresse

→ 5 chemin du laboratoire
62164 Ambleteuse

• Autoroute (sortie) A26

→ Marquise, Pas de Calais, Nord Pas de Calais, France
→ Distance : 10km
→ Temps : 15'

• Gare ferroviaire Calais Fréthun

→ Calais, Pas de Calais, Nord Pas de Calais, France
→ Distance : 25km
→ Temps : 20'

• Gare maritime Calais

→ Calais, Pas de Calais, Nord Pas de Calais, France
→ Distance : 30km
→ Temps : 30'

- Boulogne sur Mer : Distance : 15km
- Wimereux : Distance : 7,5km
- Calais : Distance : 35km

Contact

Nom	Mme MAQUET Aline
Adresse	122 av. du Hautmont
Ville	59420 MOUVAUX
Pays	France
Tél. Fixe	+33 (0) 3 20 26 33 73 (France)
Tél. Mobile	+33 (0) 6 20 49 11 73 (France)

Langues parlées



Calendrier des disponibilités - à partir de : mai 2012

Mai	Ma	Me	J	V	S	D	L	Ma	Me	J	V	S	D	L	Ma	Me	J	V	S	D	L	Ma	Me	J	
2012	1	2	3	4	5	6	7	8	9	10	11	12	13	14	15	16	17	18	19	20	21	22	23	24	25

Juin	V	S	D	L	Ma	Me	J	V	S	D	L	Ma	Me	J	V	S	D	L	Ma	Me	J	V	S		
2012	1	2	3	4	5	6	7	8	9	10	11	12	13	14	15	16	17	18	19	20	21	22	23	24	25
	-	-	-	-	-	-	-	-	-	-	-	-	-	-	-	-	-	-	-	-	-	-	-	-	-

Juil	D	L	Ma	Me	J	V	S	D	L	Ma	Me	J	V	S	D	L	Ma	Me	J	V	S	D	L	Ma	
2012	1	2	3	4	5	6	7	8	9	10	11	12	13	14	15	16	17	18	19	20	21	22	23	24	25
	-	-	-	-	-	-	-	-	-	-	-	-	-	-	-	-	-	-	-	-	-	-	-	-	-

Réservez
 Moyenne Saison
 Haute Saison

[Mois : Suivant >>](#)

Tarifs de location - Appartement - 4 Personne(s)

Tarifs	Nuit	Week-end	Semaine	2 semaines	Mois
■ Basse Saison	80€ > 4	-	400€ (Samedi)	-	-
■ Moyenne Saison	90€ > 4	-	450€ (Samedi)	-	-
■ Haute Saison	-	-	550€ (Samedi)	-	-

(Jour d'arrivée) > Minimum Nuit

[Réserver](#)



séjour



vue depuis l'appartement



vue depuis l'appartement



cuisine américaine



séjour

Conditions de réservations

• Réservation

- Versement à la réservation : 30% du montant de la location
- Versement du solde : à la remise des clefs
- Caution demandée : 300€

• Location

- Charges en sus
- Taxe de séjours incluse
- Forfait ménage départ en sus : 30€

► [Réserver](#)

► [Contacter le propriétaire](#)

Contact

Nom	Mme MAQUET Aline
Adresse	122 av. du Hautmont
Ville	59420 MOUVAUX
Pays	France
Tél. Fixe	+33 (0) 3 20 26 33 73 (France)
Tél. Mobile	+33 (0) 6 20 49 11 73 (France)

Langues parlées



Modes de paiement acceptés

- Virement bancaire
- Chèque bancaire
- Chèque de banque
- Espèces

Contactez directement les propriétaires

www.ihaf.fr
N° annonce
7065
>> [Réserver](#) <<

N° annonce 7065

www.ihaf.fr



>> LOCATIONS DE VACANCES

Internet
Holiday
Ads



Internet
Holiday
Ads



DE PARTICULIER A PARTICULIER