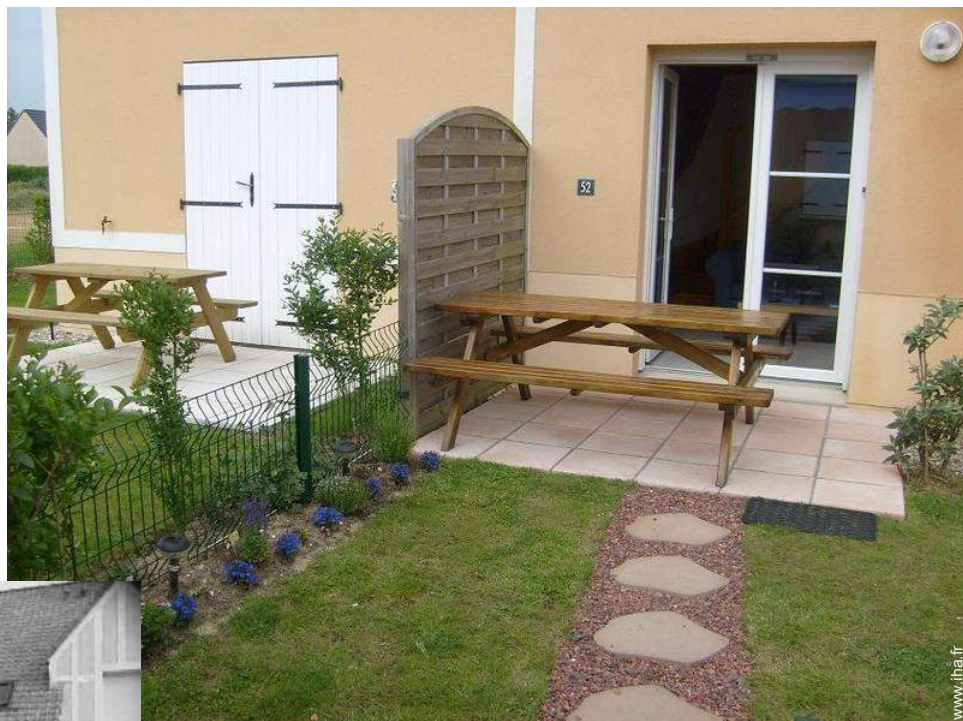


Location de vacances Côte d'Opale "Mon p'tit bonheur / Les villas Marines"



Maison, mitoyen(ne), de 1 étage, entrée individuelle, dans un(e) Lotissement

Cadre : propice au repos, agréable

Capacité : 6 personne(s)

Chambre(s) : 2

Pièce(s) : 3

Sainte Cécile Plage - Pas de Calais (62) - Nord Pas de Calais
France

Réservation : +32 (0) 71367177 (Belgique)

N° annonce 51599

www.ihha.fr



Internet
Holiday
Ads



Internet
Holiday
Ads



Location de vacances



Maison, mitoyen(ne), de 1 étage, entrée individuelle, dans un(e) Lotissement

- **Idéal pour tout public, famille**
- **Vue :** jardin/parc, village, rue/avenue
- **Cadre :** propice au repos, agréable
- **Exposition :** Sud-ouest

Les plus

- **Parking :**
Parking non couvert : 1 place(s) réservée(s)



salle à manger

Environnement & localisation



Mer



Pêche



Culture

Loisirs

- **Loisirs à moins de 20 km / 12 miles :**

Baignade, jet ski, surf, planche à voile, voile, kite surf, canoë-kayak, golf, tennis, chemin de promenade, sentier côtier/forestier, randonnée, char à voile, cerf-volant, aéronautique (terrain club), excursion en bateau, balade en calèche, mini-golf, bowling, chasse, acrobranche, pêche, pêche à la ligne, terrain de pétanque

- **Encadrement :**

Ecole de voile

- **Attraits et détente :**

Bar/pub, restaurant, parc et jardin, réserve naturelle, musée, antiquité & brocante, bains naturels

Environnement

- **Site :**

- Mer/océan 800m
- Plage de sable 800m
- Parcours de golf 18 trous 10km
- Base aéronautique 7,5km
- Spot de windsurf 800m
- Spot de surf 20km
- Base nautique 4km
- Falaise 50km
- Rivière 4km
- Lac 5km
- Forêt 1km
- Port de plaisance 15km
- Cale de mise à l'eau pour bateau 15km
- Cale de mise à l'eau pour jet-ski 800m

- **Commodités :**

- Centre village 800m
- Centre ville 4km
- Arrêt/station de bus 300m
- Boulangerie 800m
- Traiteur 800m
- Petits commerces 800m
- Super marché 4km
- Boutiques de luxe et marques 15km
- Salon de coiffure 4km
- Poste 1,5km
- Banque 1,5km
- Distributeur automatique de billets 800m
- Pharmacie 2km
- Médecin 800m
- Hôpital 15km



salon télévision



plan général



chambre

Extérieur

- **Superficie du terrain :**
< 100m²
- **Installation extérieure :**
Terrasse, abri de jardin
- **Cadre extérieur :**
Terrain clos, pelouse
- **Equipements extérieurs :**
Barbecue, table(s) de jardin, 6 chaise(s) de jardin, parasol



salle(s) de bain

Intérieur

- **Capacité d'accueil :**
6 personne(s) - 6 adultes
- **Superficie habitable :**
40m²
- **Agencement intérieur :**
3 pièce(s), 2 chambre(s), 1 salle(s) de bain, 1 WC, séjour 22m², coin cuisine, salle à manger, salon télévision, dressing
- **Couchage - lit(s) :**
1 lit(s) double(s), 1 canapé-lit(s) 2 pers, 2 lit tiroir 1 pers
- **Confort :**
T.V., magnétoscope, lecteur DVD, jeux de société, collection de livres, collection de films, prise antenne t.v., téléphone, armoire, placard, penderie, radio-réveil, sèche-cheveux, chauffage électrique, fenêtre de toit, stores, double-vitrage, alarme feu sécurité
- **Equipement ménager :**
Vaisselle/couverts, ustensiles et batterie de cuisine, machine à café électrique, bouilloire électrique, grille-pain, cuisinière électrique, mini-four, micro-ondes, hotte aspirante, réfrigérateur, lave-vaisselle, lave-linge, sèche-linge, aspirateur, fer à repasser, planche à repasser

Services

- **Linge :**
Couverture(s), Couette(s), Oreiller(s)
- **Maison :**
Nettoyage de départ possible en sus (+45€), Parking

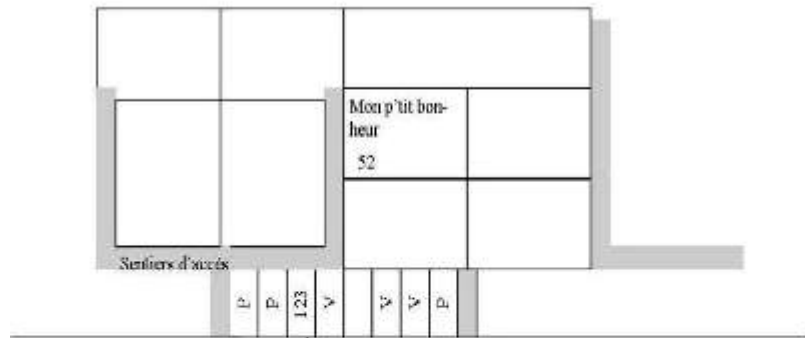
Informations pratiques

- **Informations pratiques**
Enfants bienvenus
Animaux acceptés
Location non fumeur, couverture téléphonie mobile, transport personnel souhaitable
Eau : chaude/froide
Tension électrique : 220-240V / 50Hz
Alimentation électrique : secteur



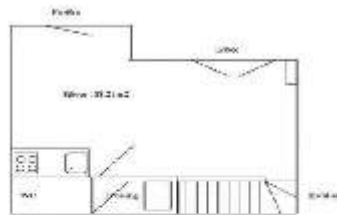
petite chambre

Plan d'agencement



Parking réservé : N°123
V = Parking visiteurs
P = Parking réservé autres copropriétaires

www.ihf.fr



www.ihf.fr

Album photos - 1



terrain clos



plan général



salon télévision



salle à manger



chambre



petite chambre

Album photos - 2



salle(s) de bain



Villes à proximité



planche à voile



loisirs d'été à proximité



voile



musée



randonnée



à proximité



char à voile



Attraites et détente



pêche

Album photos - 3



à proximité



à proximité



parc et jardin



restaurant



réserve naturelle



sentier côtier/forestier



randonnée



musée



parc et jardin



pêche à la ligne

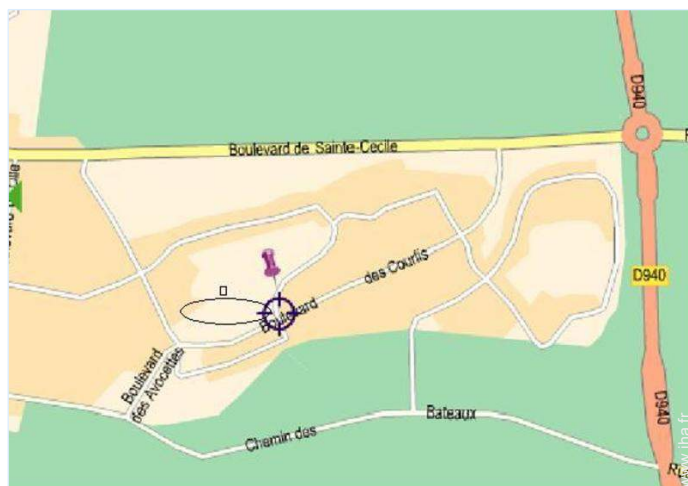
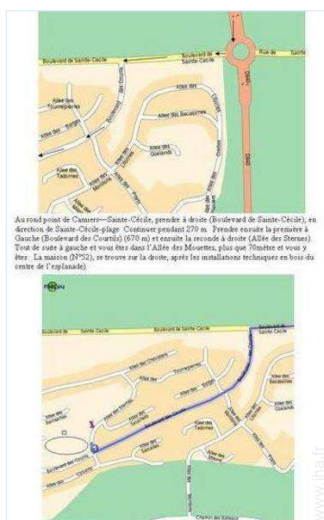


loisirs balnéaires à proximité



loisirs à proximité

Plan d'accès



Localisation & Accès



Coordonnées GPS en degrés, minutes, secondes: Latitude 50°34'19"N - Longitude 1°35'33"E (Hébergement)

Adresse

→ 52, allée des Mouettes
62176 Sainte Cécile Plage

• Autoroute (sortie) A16

→ Neufchâtel Hardelot, Pas de Calais, Nord Pas de Calais, France
→ Distance : 10km
→ Temps : 10'

• Gare ferroviaire Étaples Le Touquet

→ Étaples, Pas de Calais, Nord Pas de Calais, France
→ Distance : 10km
→ Temps : 5'

• Autoroute (sortie) D940

→ Sainte Cécile Plage, Pas de Calais, Nord Pas de Calais, France
→ Distance : 300m

- Le Touquet Paris Plage : Distance : 13km
- Boulogne sur Mer : Distance : 18km
- Montreuil : Distance : 18km

Contact

Nom M. SOTTIAUX Jean-Paul
Adresse Rue Chemin Vert, 87
Ville 6001 MARCINELLE
Pays Belgique
Tél. Fixe +32 (0) 71367177 (Belgique)
Tél. Mobile +32 (0) 472640354 (Belgique)

Langues parlées

Location de vacances
Pas de Calais - Nord Pas de Calais
"Mon p'tit bonheur / Les villas Marines"

9
[Réserver](#)

Calendrier des disponibilités - à partir de : mai 2012

Mai	Ma	Me	J	V	S	D	L	Ma	Me	J	V	S	D	L	Ma	Me	J	V	S	D	L	Ma	Me	J	V	S	D	L	Ma	Me	J	
2012	1	2	3	4	5	6	7	8	9	10	11	12	13	14	15	16	17	18	19	20	21	22	23	24	25	26	27	28	29	30	31	

Juin	V	S	D	L	Ma	Me	J	V	S	D	L	Ma	Me	J	V	S	D	L	Ma	Me	J	V	S							
2012	1	2	3	4	5	6	7	8	9	10	11	12	13	14	15	16	17	18	19	20	21	22	23	24	25	26	27	28	29	30
	-	-	-	-	-	-	-	-	-	-	-	-	-	-	-	-	-	-	-	-	-	-	-	-	-	-	-	-	-	-

Juil	D	L	Ma	Me	J	V	S	D	L	Ma	Me	J	V	S	D	L	Ma	Me	J	V	S	D	L	Ma							
2012	1	2	3	4	5	6	7	8	9	10	11	12	13	14	15	16	17	18	19	20	21	22	23	24	25	26	27	28	29	30	31
	-	-	-	-	-	-	-	-	-	-	-	-	-	-	-	-	-	-	-	-	-	-	-	-	-	-	-	-	-	-	

Réservez
 Basse Saison
 Haute Saison

[Mois : Suivant >>](#)

Tarifs de location - Maison - 6 Personne(s)

Tarifs	Nuit	Week-end	Semaine	2 semaines	Mois
■ Basse Saison	55€	155€ (Vendredi)	295€ (Samedi)	-	-
■ Moyenne Saison	76€	220€ (Vendredi)	410€ (Samedi)	-	-
■ Haute Saison	109€	318€ (Vendredi)	595€ (Samedi)	-	-
■ Spécial fêtes	85€	247€ (Vendredi)	460€ (Samedi)	-	-
■ Période promotionnelle	44€	-	236€ (Samedi)	-	-

(Jour d'arrivée)

[Réserver](#)

N° annonce 51599

www.ihf.fr



Internet
Holiday
Ads



Internet
Holiday
Ads





salle à manger



chambre



petite chambre



terrain clos



plan général



salon télévision

Conditions de réservations

• Réservation

- Versement à la réservation : 30% du montant de la location
- Versement du solde : 2 semaines avant le séjour
- Caution demandée : 250€

• Location

- Charges en sus
- Taxe de séjour en sus
- Forfait ménage départ en sus : 45€

[► Réserver](#)

[► Contacter le propriétaire](#)

Modes de paiement acceptés

- Virement bancaire • PayPal • Espèces

Contactez directement les propriétaires

www.ihfr.fr
N° annonce
51599
>> Réserver <<

Contact

Nom M. SOTTIAUX Jean-Paul
Adresse Rue Chemin Vert, 87
Ville 6001 MARCINELLE
Pays Belgique
Tél. Fixe +32 (0) 71367177 (Belgique)
Tél. Mobile +32 (0) 472640354 (Belgique)

Langues parlées 

N° annonce 51599

www.ihfr.fr



Internet
Holiday
Ads



Internet
Holiday
Ads

