

# Gîte Peneda Gerês "O Chalais"



Gîte - Maison Typique, individuel (le), de 2 étages, entrée individuelle, dans un(e) Propriété

Cadre : serein, montagnard

Capacité : 6 personne(s)

Chambre(s) : 2

Pièce(s) : 5



Eurogîtes

Amares - District de Braga - Nord

Portugal

N° annonce 78166

[www.ihh.fr](http://www.ihh.fr)



Internet  
Holiday  
Ads



Internet  
Holiday  
Ads



## Gîte



Gîte - Maison Typique, individuel(le), de 2 étages, entrée individuelle, dans un(e) Propriété

- Vue : panoramique, dégagée, dominante, montagne, campagne, forêt
- Cadre : serein, montagnard
- Exposition : Est

## Les plus

- Parking :  
Parking non couvert : 2 place(s) réservée(s)



vue depuis la véranda

## Environnement & localisation



Montagne

### Loisirs

- **Loisirs à moins de 20 km / 12 miles :**

Baignade, Pédalo, bouée tractée, voile, centre équitation, parapente, ATV/Quad, karting, bowling, basket-ball, volley ball, paint ball, chasse, pêche, pêche à la ligne

- **Encadrement :**

Ecole de voile, école de tennis, école d'équitation

- **Attraits et détente :**

Bar/pub, discothèque, restaurant, cinéma, karaoké, parc et jardin, parc de loisirs, réserve naturelle, site historique, boutique d'artisanat, cave et dégustation de vin, bains naturels, thermes, centre de thalassothérapie, sauna, centre de remise en forme, centre de beauté, centre de fitness

### Environnement

- **Site :**

- Mer/océan 40km
- Plage de sable 40km
- Plage de rocher 50km
- Piscine publique 3km
- Parcours de golf 9 trous 40km
- Cascade 30km
- Rivière 2km
- Plan d'eau 15km
- Forêt <50m
- Massif montagneux 3km
- Port de plaisance 20km
- Cale de mise à l'eau pour bateau 20km
- Cale de mise à l'eau pour jet-ski 20km

- **Commodités :**

- Centre village 800m
- Centre ville 20km
- Arrêt/station de bus 1km
- Location de vélo/VTT 20km
- Location de moto/scooter 20km
- Boulangerie 4km
- Traiteur 3km
- Petits commerces 4km
- Super marché 4km
- Boutiques de luxe et marques 15km
- Salon de coiffure 4km
- Cyber café 4km
- Poste 4km
- Banque 4km
- Distributeur automatique de billets 4km
- Pharmacie 4km
- Médecin 4km
- Infirmière 4km
- Hôpital 20km
- Dispensaire 4km



vue depuis la cuisine



vue depuis la terrasse couverte



vue depuis la véranda

## Intérieur

- **Capacité d'accueil :**  
6 personne(s) - 4 adultes, 2 enfant(s)
- **Superficie habitable :**  
100m<sup>2</sup>
- **Agencement intérieur :**  
5 pièce(s), 2 chambre(s), 2 salle(s) de bain, 2 salle(s) de douche, 2 WC, salon 30m<sup>2</sup>, cuisine commune, coin du feu, véranda
- **Couchage - lit(s) :**  
2 lit(s) double(s), 1 canapé-lit(s) 2 pers
- **Confort :**  
Cheminée, T.V., prise antenne t.v., armoire, placard, penderie, chauffage électrique, rideaux, stores, double-vitrage
- **Equipement ménager :**  
Vaisselle/couverts, ustensiles et batterie de cuisine, cuisinière à gaz, cuisinière électrique, plaques de cuisson, four, hotte aspirante, réfrigérateur, congélateur, lave-linge, fer à repasser, planche à repasser

## Extérieur

- **Superficie du terrain :**  
200m<sup>2</sup>
- **Installation extérieure :**  
Terrasse couverte 10m<sup>2</sup>, balcon 4m<sup>2</sup>, abri de jardin
- **Cadre extérieur :**  
Cour privée, terrain clos 200m<sup>2</sup>, pelouse 200m<sup>2</sup>, verger < 100m<sup>2</sup>
- **Equipements extérieurs :**  
Barbecue, table(s) de jardin, 6 chaise(s) de jardin, parasol



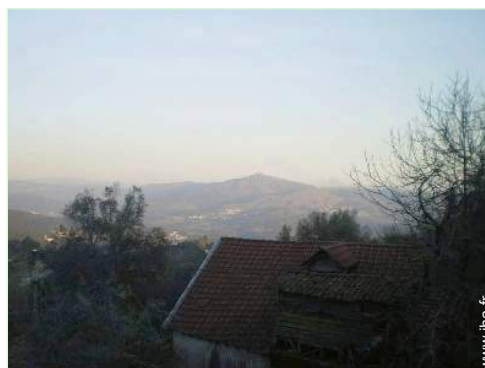
grande chambre

## Services

- **Linge :**  
Draps (1 fois/semaine), Linge de toilette (1 fois/semaine), Couverture(s) (1 fois/semaine), Couette(s) (1 fois/semaine), Oreiller(s) (1 fois/semaine)
- **Maison :**  
Nettoyage de départ, Parking, Transfert gare aéroport possible en sus (+40€)
- **Personnel :**  
Chauffeur possible en sus, Garde d'enfant possible en sus (+50€), Soins de beauté possible en sus, Massage possible en sus

## Informations pratiques

- **Informations pratiques**  
Enfants bienvenus  
Animaux acceptés sous conditions (s'informer auprès du propriétaire)  
Couverture téléphonie mobile, transport personnel souhaitable  
Eau : chaude/froide  
Tension électrique : 220-240V / 50Hz  
Alimentation électrique : secteur



vue panoramique

Album photos - 1



vue depuis la terrasse couverte



vue depuis la cuisine



vue depuis la véranda



vue depuis la véranda



vue panoramique

Album photos - 2



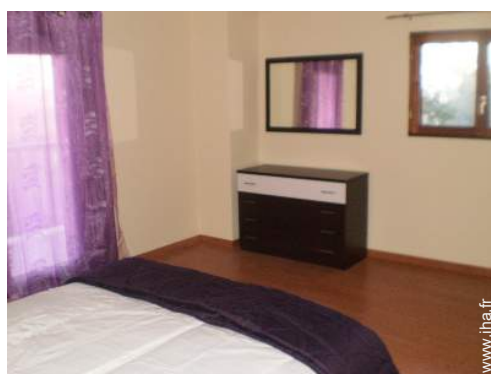
grande chambre



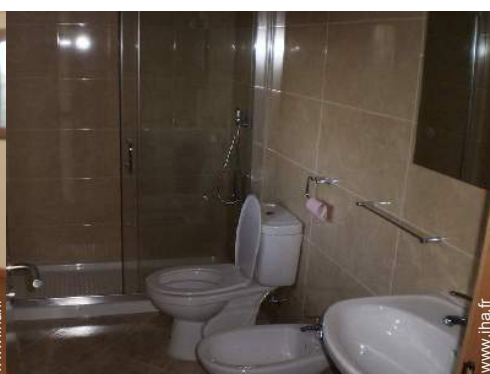
salle(s) de bain



chambre



chambre



salle(s) de bain



coin du feu



coin cuisine



Villes à proximité



vue sur montagne

Album photos - 3



bains naturels



location de vélo/VTT



massif montagneux



mer/océan



thermes



discothèque



bar/pub



Villes à proximité

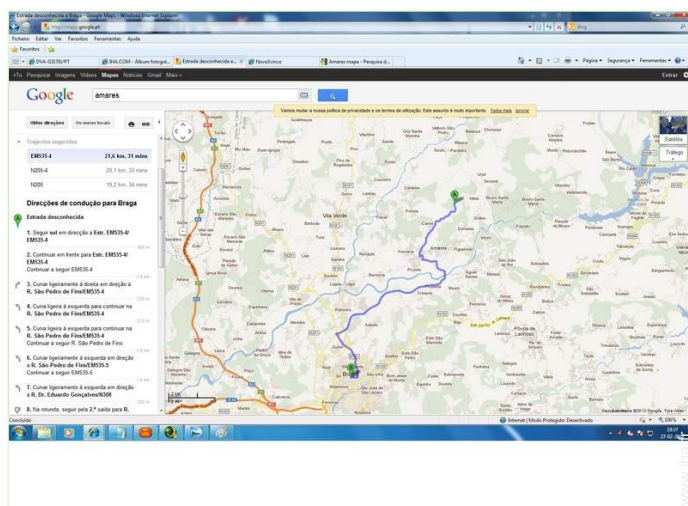
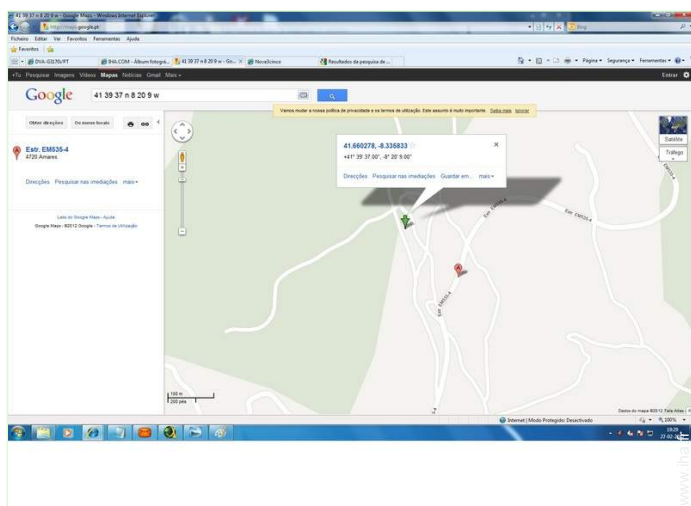


Environnement



restaurant

Plan d'accès



Localisation & Accès



Coordonnées GPS en degrés, minutes, secondes: Latitude 41°39'37"N - Longitude 8°20'5"O (Hébergement)

Adresse

→ Rua do Sobrado n25  
4720 Amares

• Aéroport Braga

→ Abade de Neiva, District de Braga, Nord, Portugal  
→ Distance : 10km  
→ Temps : 10'

• Aéroport Porto Francisco Sá Carneiro

→ Porto, District de Porto, Nord, Portugal  
→ Distance : 45km  
→ Temps : 45'

• Gare ferroviaire Braga

→ Braga, District de Braga, Nord, Portugal  
→ Distance : 16km  
→ Temps : 15'

• Porto : Distance : 60km

• Vieira do Minho : Distance : 25km

• Braga : Distance : 14km

Contact

|             |   |
|-------------|---|
| Nom         | M. COSTA Joao Pedro   |
| Adresse     | Rua da Feitosa nº6<br>Amares                                  |
| Ville       | 4720-129 PAREDES SECAS  |
| Pays        | Portugal  |
| Tél. Fixe   | +351 253368162 (Portugal) De 10:00 AM<br>à 10:00 PM (GMT/UTC) |
| Tél. Mobile | +351 960021120 (Portugal)                                     |
| Télécopie   | +351 253361003 (Portugal)                                     |

Langues parlées



Calendrier des disponibilités - à partir de : mai 2012

| Mai  | Ma | Me | J | V | S | D | L | Ma | Me | J  | V  | S  | D  | L  | Ma | Me | J  | V  | S  | D  | L  | Ma | Me | J  |    |    |    |    |    |    |    |
|------|----|----|---|---|---|---|---|----|----|----|----|----|----|----|----|----|----|----|----|----|----|----|----|----|----|----|----|----|----|----|----|
| 2012 | 1  | 2  | 3 | 4 | 5 | 6 | 7 | 8  | 9  | 10 | 11 | 12 | 13 | 14 | 15 | 16 | 17 | 18 | 19 | 20 | 21 | 22 | 23 | 24 | 25 | 26 | 27 | 28 | 29 | 30 | 31 |
|      |    |    |   |   |   |   |   |    |    |    |    |    |    |    |    |    |    |    |    |    |    |    |    |    |    |    |    |    |    |    |    |

| Juin | V | S | D | L | Ma | Me | J | V | S | D  | L  | Ma | Me | J  | V  | S  | D  | L  | Ma | Me | J  | V  | S  |    |    |    |    |    |    |    |
|------|---|---|---|---|----|----|---|---|---|----|----|----|----|----|----|----|----|----|----|----|----|----|----|----|----|----|----|----|----|----|
| 2012 | 1 | 2 | 3 | 4 | 5  | 6  | 7 | 8 | 9 | 10 | 11 | 12 | 13 | 14 | 15 | 16 | 17 | 18 | 19 | 20 | 21 | 22 | 23 | 24 | 25 | 26 | 27 | 28 | 29 | 30 |
|      | - | - | - | - | -  | -  | - | - | - | -  | -  | -  | -  | -  | -  | -  | -  | -  | -  | -  | -  | -  | -  | -  | -  | -  | -  | -  | -  |    |

| Juil | D | L | Ma | Me | J | V | S | D | L | Ma | Me | J  | V  | S  | D  | L  | Ma | Me | J  | V  | S  | D  | L  | Ma |    |    |    |    |    |    |    |
|------|---|---|----|----|---|---|---|---|---|----|----|----|----|----|----|----|----|----|----|----|----|----|----|----|----|----|----|----|----|----|----|
| 2012 | 1 | 2 | 3  | 4  | 5 | 6 | 7 | 8 | 9 | 10 | 11 | 12 | 13 | 14 | 15 | 16 | 17 | 18 | 19 | 20 | 21 | 22 | 23 | 24 | 25 | 26 | 27 | 28 | 29 | 30 | 31 |
|      | - | - | -  | -  | - | - | - | - | - | -  | -  | -  | -  | -  | -  | -  | -  | -  | -  | -  | -  | -  | -  | -  | -  | -  | -  | -  | -  |    |    |

■ Moyenne Saison
 ■ Haute Saison
 ■ Réservé

[Mois : Suivant >>](#)

Tarifs de location - Gîte - Maison Typique - 6 Personne(s)

| Tarifs  | Nuit        | Week-end | Semaine | 2 semaines | Mois  |
|---|-------------|----------|---------|------------|-------|
| <span style="color: #6AA84F;">■</span> Basse Saison           | 40€         | 80€      | 380€    | 700€       | 1100€ |
| <span style="color: #4682B4;">■</span> Moyenne Saison         | 40€         | 80€      | 380€    | 700€       | 1100€ |
| <span style="color: #DC143C;">■</span> Haute Saison           | 60€<br>> 7  | -        | 420€    | 780€       | 1400€ |
| <span style="color: #E066FF;">■</span> Spécial fêtes          | 100€<br>> 2 | -        | -       | -          | -     |
| <span style="color: #FFD700;">■</span> Période promotionnelle | -           | 70€      | -       | -          | -     |

> Minimum Nuit

[Réserver](#)



vue depuis la véranda



vue depuis la véranda



vue panoramique



vue depuis la terrasse couverte



vue depuis la cuisine



### Conditions de réservations

#### • Réservation

- Versement à la réservation : 25% du montant de la location
- Versement du solde : à la remise des clefs

### Modes de paiement acceptés

- Virement bancaire • Espèces

► [Réserver](#)

► [Contacter le propriétaire](#)

Contactez directement les propriétaires

[www.ihaf.fr](http://www.ihaf.fr)  
N° annonce  
78166  
>> [Réserver](#) <<

### Contact

|                 |  |
|-----------------|--|
| Nom             | M. COSTA Joao Pedro  |
| Adresse         | Rua da Feitosa nº6<br>Amares                                     |
| Ville           | 4720-129 PAREDES<br>SECAS  |
| Pays            | Portugal   |
| Tél. Fixe       | +351 253368162<br>(Portugal) De 10:00 AM à<br>10:00 PM (GMT/UTC) |
| Tél. Mobile     | +351 960021120<br>(Portugal)                                     |
| Télécopie       | +351 253361003<br>(Portugal)                                     |
| Langues parlées |  |