

# Location de vacances Baie Nettlé "472 - Nettle Bay Beach Club"



**Studio** au 1er étage, entrée individuelle, dans un(e) Résidence de standing de 1 étage

**Cadre** : les pieds dans l'eau, enchanteur

**Capacité** : 2 personne(s)  
**Chambre(s)** : 1

## Baie Nettlé - Partie française

**Saint Martin**

Réservation : +590 (0) 5 90 87 21 15 (Guadeloupe)

N° annonce 33735

[www.ihha.fr](http://www.ihha.fr)



Internet  
Holiday  
Ads



Internet  
Holiday  
Ads



### Location de vacances



Studio au 1er étage, entrée individuelle, dans un(e) Résidence de standing de 1 étage

- **Idéal pour couple, couple avec bébé**
- **Vue** : panoramique, dégagée, sans vis à vis, mer/océan, piscine
- **Cadre** : les pieds dans l'eau, enchanteur
- **Exposition** : Ouest

### Les plus

- **Piscine** :  
Piscine dans la résidence, originale (longueur 18m, largeur 7m), système éclairage, accès par escalier, sécurité enfant, pataugeoire, douche extérieure (ouverte du '01 janvier' au '31 décembre')
- **Tennis** :  
Tennis dans la résidence, Surface dure, 2 raquette(s) de tennis
- **Parking** :  
Parking non couvert : 14 dans la résidence
- **Equipements bébé** :  
Table à langer, pot bébé

**Privilèges :**  
Accès direct plage

### Environnement & localisation



#### Loisirs

• **Loisirs à moins de 20 km / 12 miles** :  
Baignade, Pédalo, plongée sous-marine, ski nautique, jet ski, surf, planche à voile, voile, kite surf, canoë-kayak, golf, tennis, centre équitation, poney club, sentier côtier/forestier, randonnée, VTT (itinéraire circuit), aéronautique (terrain club), excursion en bateau, balade à cheval, skate board (rampe), ATV/Quad, bowling, base-ball, basket-ball, paint ball, acrobbranche, pêche au gros, pêche sous-marine, terrain de pétanque

• **Encadrement** :  
Ecole de voile, école de plongée, école de tennis, école d'équitation

• **Attraits et détente** :  
Bar/pub, discothèque, restaurant, cinéma, karaoké, zoo/parc animalier, réserve naturelle, galerie d'art, musée, casino, centre de thalassothérapie, sauna, centre de remise en forme, centre de beauté, centre de fitness

#### Environnement

- **Site** :
  - Mer/océan <50m
  - Plage de sable 50m
  - Plage de rocher <50m
  - Plage de naturisme 15km
  - Calanque, crique 1km
  - Parcours de golf 18 trous 4km
  - Base aéronautique 10km
  - Spot de windsurf <50m
  - Spot de surf 15km
  - Base nautique 2km
  - Plan d'eau 100m
  - Massif montagneux 3km
  - Port de plaisance 2km
  - Cale de mise à l'eau pour bateau 200m
  - Cale de mise à l'eau pour jet-ski 50m

- **Commodités** :
  - Centre village 100m
  - Centre ville 2,5km
  - Arrêt/station de bus 50m
  - Location de vélo/VTT 100m
  - Location de moto/scooter 100m
  - Location de voiture 100m
  - Location de bateau 2km
  - Location de matériel de plongée 100m
  - Boulangerie 100m
  - Traiteur 100m
  - Petits commerces 100m
  - Super marché 3km
  - Boutiques de luxe et marques 2km
  - Salon de coiffure 100m
  - Cyber café 100m
  - Poste 100m

- Banque 2,5km
- Distributeur automatique de billets 1,5km
- Pharmacie 100m
- Médecin 2km
- Hôpital 3km



vue aérienne



vue de la propriété



Vue d'avion, 10/03/09

Studio

vue aérienne

## Extérieur

- **Installation extérieure :**  
Solarium 10m<sup>2</sup>
- **Cadre extérieur :**  
Jardin tropical, parc arboré 5 ha
- **Equipements extérieurs :**  
Barbecue, 2 chaise(s) longue(s), 1 hamac(s)



coin cuisine

## Intérieur

- **Capacité d'accueil :**  
2 personne(s)
- **Superficie habitable :**  
40m<sup>2</sup>
- **Agencement intérieur :**  
1 chambre(s), 1 salle(s) de douche, 1 WC, séjour, salon, kitchenette, coin repas
- **Couchage - lit(s) :**  
1 lit(s) double(s), 1 lit(s) queen-size(s), 1 canapé-lit(s) 2 pers, 1 canapé-lit(s) 1pers, 1 lit(s) bébé
- **Confort :**  
T.V., chaine hifi, lecteur DVD, jeux de société, collection de livres, prise antenne t. v., cable/satellite, accès internet, accès internet haut débit, wifi (accès internet sans fil), placard, penderie, coffre sécurisé, sèche-cheveux, sèche-serviettes chauffant, intégralement climatisé, ventilateur d'appoint, rideaux, stores, volets roulants, portail télécommandé
- **Equipement ménager :**  
Vaisselle/couverts, ustensiles et batterie de cuisine, machine à café électrique, bouilloire électrique, grille-pain, presse-agrumes, grille-viande, plaques de cuisson, micro-ondes, réfrigérateur, aspirateur, fer à repasser, planche à repasser

## Services

- **Linge :**  
Draps (1 fois/semaine), Linge de toilette (1 fois/semaine), Linge de maison (1 fois/semaine), Draps de plage (1 fois/semaine), Couette(s), Oreiller(s) (1 fois/semaine)
- **Maison :**  
Entretien ménager possible en sus (1 fois/semaine +12€), Nettoyage de départ, Parking

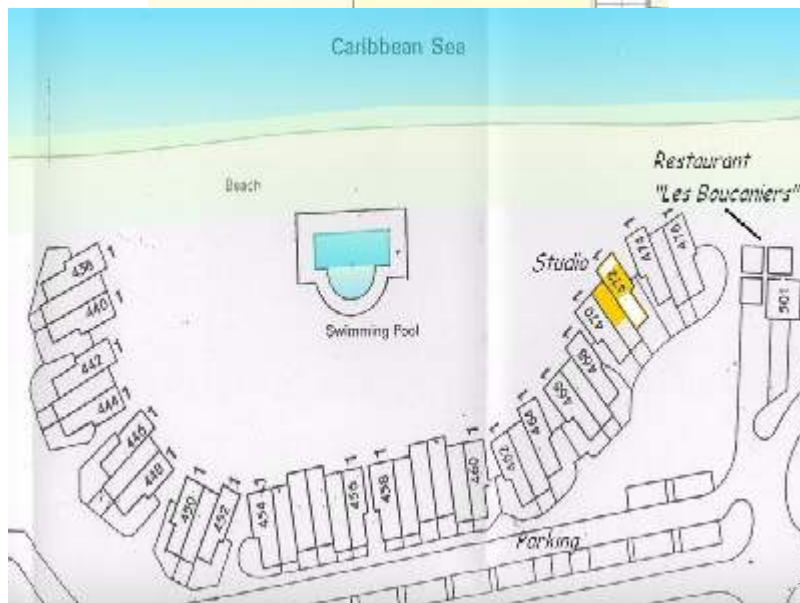
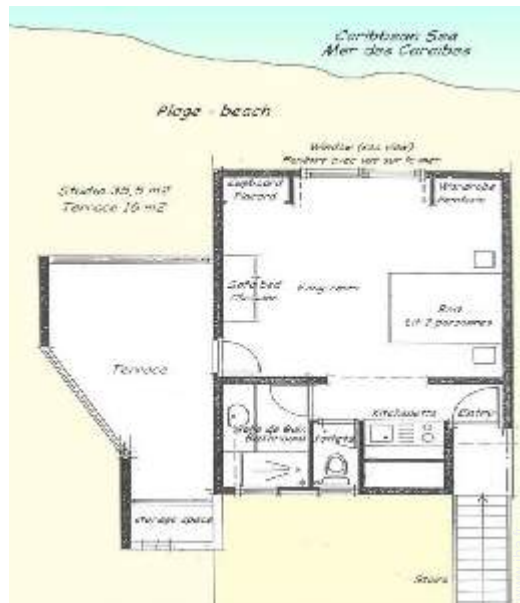
## Informations pratiques

- **Informations pratiques**  
Enfants bienvenus  
Animaux acceptés  
Présence sur place : animaux domestiques  
Couverture téléphonie mobile, transport personnel souhaitable  
Eau : chaude/froide, eau non potable  
Tension électrique : 220V / 60Hz  
Alimentation électrique : secteur



vue aérienne

Plan d'agencement



Album photos - 1



vue de la propriété



vue aérienne



vue aérienne



vue aérienne



coin cuisine

Album photos - 2



lit(s) double(s)



séjour



salle(s) de douche



salon



solarium



vue depuis le séjour



vue depuis le séjour



vue depuis le séjour



vue est



vue ouest

Album photos - 3



Studio



Piscine



baignade



baignade



vue mer



vue mer



planche à voile



Mer



voile

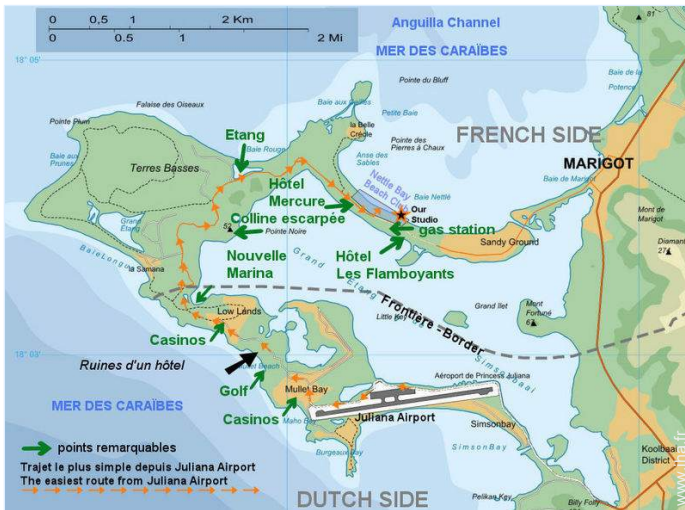


Mer



Location de vacances  
Partie française - Saint Martin  
"472 - Nettle Bay Beach Club"

Plan d'accès



Localisation & Accès



Coordonnées GPS en degrés, minutes, secondes: Latitude 18°3'42.75"N - Longitude 63°6'36.52"O (Hébergement)

Adresse

→ 4721, Nettle Bay Beach Club  
97150 Baie Nettlé

● Aéroport St. Maarten Princess Juliana

→ Philipsburg, Partie néerlandaise, Saint Martin  
→ Distance : 4km  
→ Temps : 15'

● Aéroport Saint Martin Grand Case Espérance

→ Grand Case, Partie française, Saint Martin  
→ Distance : 10km  
→ Temps : 40'

● Gare maritime Marigot

→ Marigot, Partie française, Saint Martin  
→ Distance : 3km  
→ Temps : 15'

- Terres Basses : Distance : 3km
- Marigot : Distance : 3km
- Philipsburg : Distance : 5km

Contact

Nom	M., Mme AIRIAU Patrice
Adresse	3180, Nettle bay Beach Club
Ville	97150 ILE DE ST MARTIN
Pays	Guadeloupe
Tél. Fixe	+590 (0) 5 90 87 21 15 (Guadeloupe) De 09:00 AM à 08:00 PM (ATL/GMT -04:00)
Tél. Mobile	+590 (0) 6 90 33 71 21 (Guadeloupe)
Tél. Mobile2	+590 (0) 6 90 31 34 10 (Guadeloupe)
Langues parlées	

N° annonce 33735

www.ihf.fr



Internet  
Holiday  
Ads



Internet  
Holiday  
Ads



Location de vacances  
Baie Nettlé - Saint Martin  
"472 - Nettle Bay Beach Club"

9

[Réserver](#)

Calendrier des disponibilités - à partir de : mai 2012

Mai	Ma	Me	J	V	S	D	L	Ma	Me	J	V	S	D	L	Ma	Me	J	V	S	D	L	Ma	Me	J	V	S	D	L	Ma	Me	J
2012	1	2	3	4	5	6	7	8	9	10	11	12	13	14	15	16	17	18	19	20	21	22	23	24	25	26	27	28	29	30	31

Juin	V	S	D	L	Ma	Me	J	V	S	D	L	Ma	Me	J	V	S	D	L	Ma	Me	J	V	S							
2012	1	2	3	4	5	6	7	8	9	10	11	12	13	14	15	16	17	18	19	20	21	22	23	24	25	26	27	28	29	30
	-	-	-	-	-	-	-	-	-	-	-	-	-	-	-	-	-	-	-	-	-	-	-	-	-	-	-	-	-	

Juil	D	L	Ma	Me	J	V	S	D	L	Ma	Me	J	V	S	D	L	Ma	Me	J	V	S	D	L	Ma							
2012	1	2	3	4	5	6	7	8	9	10	11	12	13	14	15	16	17	18	19	20	21	22	23	24	25	26	27	28	29	30	31
	-	-	-	-	-	-	-	-	-	-	-	-	-	-	-	-	-	-	-	-	-	-	-	-	-	-	-	-	-		

[Mois : Suivant >>](#)

Tarifs de location - Studio - 2 Personne(s)

Tarifs	Nuit	Week-end	Semaine	2 semaines	Mois
<span style="color: green;">■</span> Basse Saison	-	-	400€	700€	1200€
<span style="color: blue;">■</span> Moyenne Saison	-	-	500€	900€	1500€
<span style="color: red;">■</span> Haute Saison	-	-	600€	1100€	1800€
<span style="color: magenta;">■</span> Spécial fêtes	-	-	650€	1200€	1900€

[Réserver](#)





Vue d'avion, 10/03/09

vue aérienne



vue aérienne



coin cuisine



vue de la propriété



vue aérienne

### Conditions de réservations

#### • Réservation

- Versement à la réservation : 50% du montant de la location
- Versement du solde : à la remise des clefs

#### • Location

- Charges comprises
- Taxe de séjours incluse
- Forfait ménage départ inclus

► Réserver

► Contacter le propriétaire

### Modes de paiement acceptés

- Virement bancaire
- Chèque bancaire
- PayPal
- Espèces

Contactez directement les propriétaires

[www.ihaf.fr](http://www.ihaf.fr)  
N° annonce  
33735  
>> Réserver <<

### Contact

Nom	M., Mme AIRIAU Patrice
Adresse	3180, Nettle bay Beach Club
Ville	97150 ILE DE ST MARTIN
Pays	Guadeloupe
Tél. Fixe	+590 (0) 5 90 87 21 15 (Guadeloupe) De 09:00 AM à 08:00 PM (ATL/GMT -04:00)
Tél. Mobile	+590 (0) 6 90 33 71 21 (Guadeloupe)
Tél. Mobile2	+590 (0) 6 90 31 34 10 (Guadeloupe)
Langues parlées	