

# Location de vacances Marigot "Le Pirate"



**Studio** au rez-de-chaussée, entrée commune, dans un(e) Résidence de standing de 4 étages

**Cadre** : les pieds dans l'eau, tranquille

**Capacité** : 4 personne(s)  
**Pièce(s)** : 1

Marigot - Partie française

Saint Martin

Réservation : +33 (0) 1 43 88 25 73 (France)



N° annonce 25284

[www.ihha.fr](http://www.ihha.fr)



Internet  
Holiday  
Ads



Internet  
Holiday  
Ads



### Location de vacances



Studio au rez-de-chaussée, entrée commune, dans un(e) Résidence de standing de 4 étages

- **Idéal pour couple, famille**
- **Vue :** panoramique, dégagée, sans vis à vis, mer/océan, montagne, coucher de soleil exceptionnel
- **Cadre :** les pieds dans l'eau, tranquille
- **Exposition :** Nord-ouest

### Les plus

• **Piscine :**

Piscine dans la résidence, rectangulaire (longueur 10m, largeur 5m), système éclairage, accès par échelle, sécurité enfant, pataugeoire (ouverte du '01 janvier' au '31 décembre')

**Privilèges :**  
Accès direct plage



l'appartement

### Environnement & localisation



Mer

#### Loisirs

• **Loisirs à moins de 20 km / 12 miles :**

Baignade, Pédalo, plongée avec tuba, plongée sous-marine, ski nautique, jet ski, surf, planche à voile, voile, golf, tennis, parachute ascensionnel, excursion en bateau, pêche, pêche au gros, pêche à la ligne, pêche sous-marine

• **Encadrement :**

Ecole de voile, école de plongée

• **Attraits et détente :**

Bar/pub, discothèque, restaurant, cinéma, karaoké, galerie d'art, site historique, boutique d'artisanat, casino

#### Environnement

• **Site :**

- Plage de sable <50m
- Plage de naturisme 20km
- Parcours de golf 18 trous 10km
- Spot de windsurf 15km
- Spot de surf 15km
- Massif montagneux 1,5km
- Port de plaisance 300m

• **Commodités :**

- Centre ville 300m
- Arrêt/station de bus 300m
- Location de vélo/VTT
- Location de moto/scooter
- Location de voiture
- Location de bateau
- Location de matériel de plongée
- Location linge blanchisserie <50m
- Boulangerie 200m
- Traiteur 300m
- Petits commerces 300m
- Super marché 200m
- Boutiques de luxe et marques 300m
- Salon de coiffure 300m
- Cyber café 50m
- Poste 300m
- Banque 300m
- Distributeur automatique de billets 300m
- Pharmacie 300m
- Médecin 300m
- Infirmière 300m
- Hôpital 1km



l'immeuble



l'immeuble



l'immeuble

### Extérieur

- **Superficie du terrain :**  
< 100m<sup>2</sup>
- **Installation extérieure :**  
Terrasse couverte 10m<sup>2</sup>
- **Cadre extérieur :**  
Cour privée 12m<sup>2</sup>, terrain clos 150m<sup>2</sup>
- **Equipements extérieurs :**  
Table(s) de jardin, 4 chaise(s) de jardin, parasol, 1 chaise(s) longue(s), 4 transat(s), 1 rocking chair(s)



vue depuis la terrasse couverte

### Intérieur

- **Capacité d'accueil :**  
4 personne(s) - 2 adultes, 2 enfant(s)
- **Superficie habitable :**  
35m<sup>2</sup>
- **Agencement intérieur :**  
1 pièce(s), 1 salle(s) de douche, 1 WC, séjour 35m<sup>2</sup>, coin repas, loggia
- **Couchage - lit(s) :**  
1 lit(s) queen-size(s), 1 canapé-lit(s) 2 pers
- **Confort :**  
T.V., prise antenne t.v., téléphone, cable/satellite, accès internet haut débit, wifi (accès internet sans fil), placard, penderie, intégralement climatisé, ventilateur mural, baie vitrée, rideaux, stores, double-vitrage, volets roulants
- **Equipement ménager :**  
Vaisselle/couverts, ustensiles et batterie de cuisine, cafetière, machine à café électrique, bouilloire électrique, grille-pain, presse-agrumes, plaques de cuisson, mini-four, micro-ondes, réfrigérateur, congélateur, aspirateur, fer à repasser, planche à repasser

### Services

- **Linge :**  
Draps, Linge de toilette, Linge de maison, Draps de plage, Couverture(s), Oreiller(s)
- **Maison :**  
Entretien ménager possible en sus, Nettoyage de départ, Entretien jardin/piscine, Gardien/concierge

### Informations pratiques

- **Informations pratiques**  
Enfants bienvenus  
Animaux acceptés sous conditions (s'informer auprès du propriétaire)  
Présence sur place : animaux domestiques  
Couverture téléphonie mobile, transport personnel souhaitable  
Eau : chaude/froide  
Tension électrique : 220-240V / 50Hz  
Alimentation électrique : secteur
- **Accueil de personne handicapée**  
Accès fauteuil roulant  
Aménagements pour handicap : moteur



vue depuis la terrasse couverte

Album photos - 1



l'immeuble



l'immeuble



l'appartement



l'immeuble



vue depuis la terrasse couverte

Album photos - 2



vue depuis la terrasse couverte



vue sur mer



vue sur mer



vue depuis la piscine



vue depuis la terrasse



vue depuis la piscine



vue depuis la terrasse



vue sur coucher de soleil



vue sur coucher de soleil



vue depuis la terrasse couverte



Piscine



piscine dans la résidence

Album photos - 3



piscine dans la résidence



l'immeuble



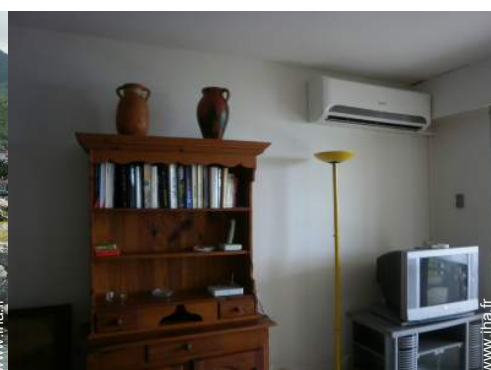
l'immeuble



vue sur montagne



vue nord



séjour



séjour



coin cuisine



salle(s) de douche



terrasse

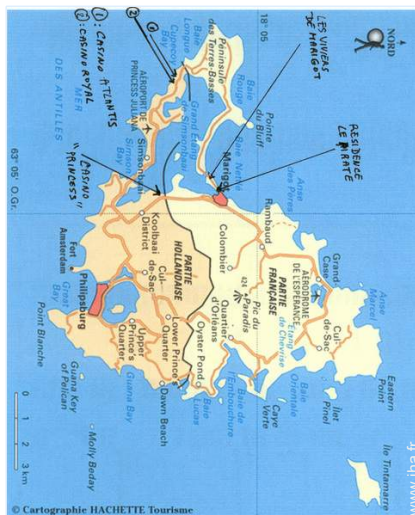


loggia



séjour

Plan d'accès



Localisation & Accès



Coordonnées GPS en degrés, minutes, secondes: Latitude 18°3'55.35"N - Longitude 63°5'18.3"O (Hébergement)

Adresse

→ Résidence Le Pirate  
Route de Sandy Ground  
97150 Marigot

● **Aéroport St. Maarten Princess Juliana**

→ Philipsburg, Partie néerlandaise, Saint Martin  
→ Distance : 10km  
→ Temps : 20'

● **Aéroport Saint Martin Grand Case Esperance**

→ Grand Case, Partie française, Saint Martin  
→ Distance : 7,5km  
→ Temps : 20'

- Baie Nettlé : Distance : 2km
- Grand Case : Distance : 7,5km

● Philipsburg : Distance : 7,5km

Contact

Nom	M. CIRCAUD Raymond
Adresse	34 bis rue de Courtry
Ville	93470 COUBRON
Pays	France
Tél. Fixe	+33 (0) 1 43 88 25 73 (France)
Télécopie	+33 (0) 1 43 88 25 73 (France)

Langues parlées



Location de vacances  
Partie française - Saint Martin  
"Le Pirate"

8  
[Réserver](#)

Calendrier des disponibilités - à partir de : mai 2012

Mai	Ma	Me	J	V	S	D	L	Ma	Me	J	V	S	D	L	Ma	Me	J	V	S	D	L	Ma	Me	J	V	S	D	L	Ma	Me	J
2012	1	2	3	4	5	6	7	8	9	10	11	12	13	14	15	16	17	18	19	20	21	22	23	24	25	26	27	28	29	30	31

Juin	V	S	D	L	Ma	Me	J	V	S	D	L	Ma	Me	J	V	S	D	L	Ma	Me	J	V	S							
2012	1	2	3	4	5	6	7	8	9	10	11	12	13	14	15	16	17	18	19	20	21	22	23	24	25	26	27	28	29	30
	-	-	-	-	-	-	-	-	-	-	-	-	-	-	-	-	-	-	-	-	-	-	-	-	-	-	-	-	-	

Juil	D	L	Ma	Me	J	V	S	D	L	Ma	Me	J	V	S	D	L	Ma	Me	J	V	S	D	L	Ma							
2012	1	2	3	4	5	6	7	8	9	10	11	12	13	14	15	16	17	18	19	20	21	22	23	24	25	26	27	28	29	30	31
	-	-	-	-	-	-	-	-	-	-	-	-	-	-	-	-	-	-	-	-	-	-	-	-	-	-	-	-	-		

Réserve

[Mois : Suivant >>](#)

Tarifs de location - Studio - 4 Personne(s)

Tarifs	Nuit	Week-end	Semaine	2 semaines	Mois
<input type="checkbox"/> Basse Saison	70€ ↓ > 7	-	490€	840€	1200€
<input type="checkbox"/> Haute Saison	75€ ↓ > 7	-	525€	910€	1350€

↓ Tarif dégressif > Minimum Nuit

[Réserver](#)

N° annonce 25284

www.ihha.fr



Internet  
Holiday  
Ads



Internet  
Holiday  
Ads





l'appartement



l'immeuble



vue depuis la terrasse couverte



l'immeuble



l'immeuble

### Conditions de réservations

#### ● Réservation

- Versement à la réservation : 25% du montant de la location
- Versement du solde : 1 mois avant le séjour
- Caution demandée : 300€

#### ● Location

- Charges comprises
- Taxe de séjours incluse
- Forfait ménage départ inclus

▶ [Réserver](#)

▶ [Contacter le propriétaire](#)

### Modes de paiement acceptés

- Virement bancaire
- Chèque bancaire
- Chèque de banque

Contactez directement les propriétaires

[www.ihaf.fr](http://www.ihaf.fr)  
N° annonce  
25284  
>> [Réserver](#) <<

### Contact

Nom	M. CIRCAUD Raymond
Adresse	34 bis rue de Courtry
Ville	93470 COUBRON
Pays	France
Tél. Fixe	+33 (0) 1 43 88 25 73 (France)
Télécopie	+33 (0) 1 43 88 25 73 (France)

Langues parlées

