

# Location de vacances de Charme Vallée de la Loire Loft de Charme



**Loft de Charme** au 3ème étage,  
entrée commune, dans un(e) Immeuble  
ancien de 3 étages

Cadre : apaisant, urbain

Capacité : **3 personne(s)**

Chambre(s) : **1**

Pièce(s) : **2**



Gîtes de France (4 épis)  
Meublés de Tourisme (4 étoiles)

Nantes - Loire Atlantique (44) - Pays de la Loire

France

Réservation : +33 (0) 2 40 63 31 25 (France)

N° annonce 75248

www.ihf.fr



Internet  
Holiday  
Ads



Internet  
Holiday  
Ads



### Location de vacances de Charme



Loft de Charme au 3ème étage, entrée commune, dans un(e) Immeuble ancien de 3 étages

- **Idéal pour couple, tout public**
- **Vue** : sans vis à vis, dominante, ville, sur les toits, monument
- **Cadre** : apaisant, urbain
- **Exposition** : Sud

### Les plus

- **Avantages** :  
Piano
- **Equipements bébé** :  
Chaise bébé, pot bébé



salle à manger

### Environnement & localisation



Ville



Festival



Culture

#### Loisirs

- **Loisirs à moins de 20 km / 12 miles :**

Baignade, Pédalo, planche à voile, voile, canoë-kayak, golf, tennis, squash, centre équitation, poney club, chemin de promenade, randonnée, excursion en bateau, balade à cheval, skate board (rampe), karting, bowling, pêche

- **Encadrement :**

Ecole de voile, école de tennis, école d'équitation

- **Attraits et détente :**

Bar/pub, discothèque, restaurant, cinéma, parc et jardin, centre d'exposition, galerie d'art, site historique, musée, théâtre, opéra, festival, cave et dégustation de vin, hippodrome

#### Environnement

- **Site :**

- Patinoire 3km
- Piscine chauffée 1km
- Mer/océan 40km
- Plage de sable 50km
- Piscine publique 1km
- Court de tennis public 2km
- Parcours de golf 9 trous 10km
- Parcours de golf 18 trous 10km
- Base aéronautique 10km
- Base nautique 3km
- Rivière 1,5km
- Plan d'eau 1,5km
- Lac 10km
- Forêt 30km
- Port de plaisance 1,5km

- **Commodités :**

- Centre ville <50m
- Arrêt/station de bus <50m
- Tramways 500m
- Location de vélo/VTT <50m
- Location de voiture <50m
- Location de bateau 1,5km
- Boulangerie <50m
- Traiteur <50m
- Petits commerces <50m
- Super marché <50m
- Boutiques de luxe et marques 100m
- Salon de coiffure 100m
- Poste 50m
- Banque <50m
- Distributeur automatique de billets <50m
- Pharmacie 50m
- Médecin <50m
- Hôpital 1km



cuisine américaine



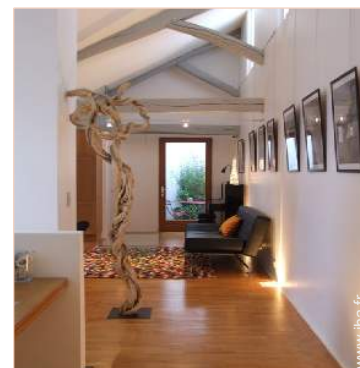
Les plus



la décoration

### Extérieur

- **Installation extérieure :**  
Terrasse 9m<sup>2</sup>
- **Cadre extérieur :**  
Jardin 9m<sup>2</sup>
- **Equipements extérieurs :**  
Table(s) de jardin, 3 chaise(s) de jardin



vue depuis le bureau

### Intérieur

- **Capacité d'accueil :**  
3 personne(s) - 3 adultes
- **Superficie habitable :**  
70m<sup>2</sup>
- **Agencement intérieur :**  
2 pièce(s), 1 chambre(s), 1 salle(s) de bain, 1 WC, séjour 40m<sup>2</sup>, cuisine américaine, salle à manger, salon télévision, salon de musique, dressing, galerie/réception, bureau, patio
- **Couchage - lit(s) :**  
1 lit(s) queen-size(s), 1 lit(s) pliant(s) 1 pers., 1 lit(s) bébé
- **Confort :**  
Ascenseur, T.V., chaine hifi, lecteur DVD, jeux de société, collection de livres, collection de films, téléphone, cable/satellite, accès internet haut débit, wifi (accès internet sans fil), armoire, placard, penderie, sèche-cheveux, ventilateur d'appoint, chauffage central, fenêtre de toit, double-vitrage, volets automatiques, interphone, digicode
- **Equipement ménager :**  
Vaisselle/couverts, ustensiles et batterie de cuisine, machine à café électrique, bouilloire électrique, grille-pain, presse-agrumes, robot ménager, cuisinière électrique, plaques de cuisson, four, micro-ondes, hotte aspirante, réfrigérateur, congélateur, lave-vaisselle, lave-linge, sèche-linge, aspirateur, fer à repasser, planche à repasser

### Services

- **Linge :**  
Draps, Linge de toilette, Linge de maison, Couette(s), Oreiller(s)
- **Maison :**  
Entretien ménager (1 fois/semaine), Nettoyage de départ, Transfert gare aéroport

### Informations pratiques

- **Informations pratiques**  
Enfants bienvenus  
Location non fumeur  
Eau : chaude/froide  
Tension électrique : 110-120V / 60Hz  
Alimentation électrique : secteur



Privilèges

Album photos - 1



Les plus



cuisine américaine



salle à manger



la décoration



Privèges

Album photos - 2



vue depuis le bureau



chambre



chambre



Privilèges



Privilèges



piano



salle(s) de bain



la décoration



patio

### Localisation & Accès



Coordonnées GPS en degrés, minutes, secondes: Latitude 47°12'51.48"N - Longitude 1°33'19.08"O ([Ville](#))

#### Adresse

→ 16 boulevard Gabriel Guist'hau  
44000 Nantes

#### • Aéroport Nantes Atlantique

→ Nantes, Loire Atlantique, Pays de la Loire, France  
→ Temps : 20'

#### • Gare ferroviaire Nantes

→ Nantes, Loire Atlantique, Pays de la Loire, France  
→ Distance : 1,5km  
→ Temps : 10'

• La Baule Escoublac : Distance : 65km

• Guérande : Distance : 70km


• Pornic : Distance : 45km

### Contact

Nom	Mme BOSSEAU Henriette Welcome Home Nantes
Adresse	lieu dit la Justaudière
Ville	44800 SAINT HERBLAIN
Pays	France
Tél. Fixe	+33 (0) 2 40 63 31 25 (France)
Tél. Mobile	+33 (0) 6 72 77 43 85 (France)

Langues parlées

Tarifs de location - Loft de Charme - 3 Personne(s)

Tarifs	Nuit	Week-end	Semaine	2 semaines	Mois
 Basse Saison	125€ ↓	195€	650€	1200€	1800€
 Moyenne Saison	125€ ↓	195€	650€	1200€	1800€
 Haute Saison	125€ ↓	195€	650€	1200€	1800€

↓ Tarif dégressif

[Réserver](#)



Les plus

cuisine américaine

Conditions de réservations

• **Réservation**

- Versement à la réservation : 25% du montant de la location
- Versement du solde : 3 semaines avant le séjour
- Caution demandée : 300€

• **Location**

- Charges comprises
- Taxe de séjours incluse
- Forfait ménage départ inclus
- Prévoir supplément pour :
  - bébé
  - lit(s) supplémentaire(s)

► [Réserver](#)

► [Contacter le propriétaire](#)

Contactez directement les propriétaires

[www.ihaf.fr](http://www.ihaf.fr)  
N° annonce  
75248  
>> [Réserver](#) <<

Contact

Nom Mme BOSSEAU Henriette  
Welcome Home Nantes  
Adresse lieu dit la Justaudière  
Ville 44800 SAINT HERBLAIN  
Pays France  
Tél. Fixe +33 (0) 2 40 63 31 25 (France)  
Tél. Mobile +33 (0) 6 72 77 43 85 (France)

Langues parlées



Modes de paiement acceptés

- Chèque bancaire
- PayPal
- Espèces
- Chèque vacances

N° annonce 75248

[www.ihaf.fr](http://www.ihaf.fr)



Internet  
Holiday  
Ads



Internet  
Holiday  
Ads

