

# Chambres d'hôtes Côte d'Amour "Chrisocean"



**Séjours à thème**  
Balade en voiture ancienne  
Voitures anciennes



Charmance

**Maison Typique de Charme** au rez  
de jardin, entrée individuelle, dans un  
(e) Immeuble ancien de 1 étage

Cadre : marin, agréable

Chambre(s) d'hôtes : 1  
Capacité d'accueil : 4 hôtes

- Suite "Chrisocean"  
4 personne(s)

**Saint Nazaire - Loire Atlantique (44) - Pays de la Loire  
France**

Réservation : +33 (0) 240008700 (France)

N° annonce 58509

[www.iha.fr](http://www.iha.fr)



Internet  
Holiday  
Ads



Internet  
Holiday  
Ads



### Chambres d'hôtes



Maison Typique de Charme au rez de jardin, entrée individuelle, dans un(e) Immeuble ancien de 1 étage

- **Idéal pour famille, couple avec bébé**
- **Vue :** piscine, jardin/parc
- **Cadre :** marin, agréable
- **Exposition :** Sud

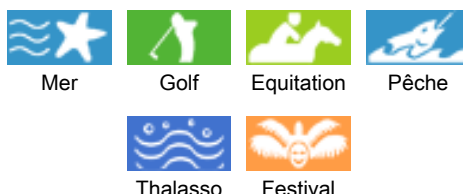
### Les plus

- **Parking :**  
Parking non couvert
- **Avantages :**  
Jacuzzi, terrain de pétanque, jeux de boules de pétanques, 2 vélo(s)
- **Equipements bébé :**  
Chaise bébé, baignoire bébé



à proximité

### Environnement & localisation



#### Loisirs

#### • Loisirs à moins de 20 km / 12 miles :

Baignade, plongée sous-marine, bouée tractée, ski nautique, jet ski, planche à voile, voile, kite surf, canoë-kayak, golf, tennis, polo, centre équitation, poney club, sentier côtier/forestier, randonnée, VTT (itinéraire circuit), char à voile, ULM, excursion en bateau, balade à cheval, mini-golf, karting, bowling, paint ball, acrobranche, pêche, pêche au gros, pêche à la ligne, pêche sous-marine

#### • Encadrement :

Ecole de voile, école d'équitation

#### • Attraits et détente :

Bar/pub, discothèque, restaurant, cinéma, parc et jardin, parc de loisirs, zoo/parc animalier, galerie d'art, site historique, musée, théâtre, antiquité & brocante, boutique d'artisanat, cave et dégustation de vin, casino, hippodrome, bains naturels, centre de thalassothérapie, sauna, hammam, centre de remise en forme, centre de beauté, centre de fitness, ferme Bio

#### Environnement

#### • Site :

- Mer/océan 500m
- Plage de sable 500m
- Piscine publique 100m
- Court de tennis public 100m
- Parcours de golf 9 trous
- Parcours de golf 18 trous 10km
- Base aéronautique 10km
- Base nautique 1,5km
- Plan d'eau 100m
- Port de plaisance 5km
- Cale de mise à l'eau pour bateau 800m
- Cale de mise à l'eau pour jet-ski 800m

#### • Commodités :

- Centre ville 500m
- Arrêt/station de bus <50m
- Location de voiture 1,5km
- Location de bateau 5km
- Boulangerie 300m
- Petits commerces
- Super marché 1km
- Salon de coiffure 300m
- Poste 1km
- Banque 500m
- Distributeur automatique de billets 500m
- Pharmacie 500m
- Médecin 100m
- Infirmière 100m

- Hôpital 1km



jacuzzi



vue depuis la chambre



port de plaisance

## Extérieur

- **Superficie du terrain :**  
< 100m<sup>2</sup>
- **Installation extérieure à disposition des hôtes :**  
Terrasse
- **Cadre extérieur à disposition des hôtes :**  
Terrain clos, jardin
- **Equipements extérieurs à disposition des hôtes :**  
Parasol, salon de jardin, 2 transat(s)

## Intérieur

- **Capacité d'accueil :**  
4 hôtes, 1 Chambre(s) d'hôtes
- **Superficie habitable :**  
30m<sup>2</sup>
- **Agencement intérieur à disposition des hôtes :**  
Véranda
- **Confort intérieur à disposition des hôtes :**  
T.V., lecteur DVD, jeux de société, collection de livres, wifi (accès internet sans fil), sèche-cheveux, chauffage central



## Services

- **Restauration :**  
Petit déjeuner, Préparation repas local possible en sus (2 fois/semaine +15€)
- **Linge :**  
Draps, Linge de toilette, Couette(s), Oreiller(s)
- **Maison :**  
Nettoyage de départ, Entretien jardin/piscine, Parking, Transfert gare aéroport
- **Personnel :**  
Massage possible en sus

## Informations pratiques

- **Informations pratiques**  
Enfants bienvenus  
Animaux acceptés sous conditions (s'informer auprès du propriétaire)  
Location non fumeur



sentier côtier/forestier

Suite "Chrisocean"



4 personne(s)



• Agencement intérieur et commodités :

1 salle(s) de douche, 1 WC, véranda

• Couchage - lit(s) :

1 lit(s) double(s), 1 canapé-lit(s) 2 pers, 1 lit(s) bébé

• Vue

Jardin/parc

• Exposition

Sud

• Avantages privatifs

Entrée indépendante, jacuzzi

• Confort intérieur et équipements :

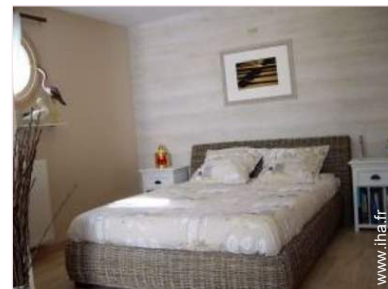
T.V., mini-bar réfrigérateur, lecteur DVD, bouilloire électrique, jeux de société, collection de livres, wifi (accès internet sans fil), placard, penderie, sèche-cheveux, réfrigérateur, chauffage central

• Equipements bébé :

Chaise bébé, baignoire bébé

• Extérieur privatif :

Terrasse, table(s) de jardin, 4 chaise(s) de jardin, parasol, 2 transat(s)



lit(s) double(s)



salle(s) de douche



Cadre extérieur à disposition des hôtes



vue depuis la véranda

Album photos - 1



vue depuis la chambre



jacuzzi



à proximité

Album photos - 2



sentier côtier/forestier



port de plaisance



mer/océan

N° annonce 58509

[www.ihh.fr](http://www.ihh.fr)



Internet  
Holiday  
Ads



Internet  
Holiday  
Ads



## Séjours à thème

### Balade en voiture ancienne

Durée indicative : 1/2 journée  
Participant(s) : 1 mini - 3 maxi  
Niveau : **Accompagnement**

Inclus avec l'hébergement pour 3 personne(s)

Toute l'année, Week-end uniquement

### Voitures anciennes

Durée indicative : 2 heures  
Participant(s) : 1 mini - 3 maxi  
Niveau : Toute l'année, Week-end uniquement,  
**Accompagnement**

Inclus avec l'hébergement pour 3 personne(s)

Toute l'année, Week-end uniquement

Du  
Avr 01 → Au  
Juin 15

Galerie de photos souvenirs - 1



Dec 2011



Galerie de photos souvenirs - 2



Jan 2010



Jan 2010

Jan 2010



Jan 2010

Jan 2010



N° annonce 58509



Galerie de photos souvenirs - 3



Oct 2010



Sep 2011



Juil 2011



Mai 2010



Aout 2011



Aout 2011



Aout 2011



Juin 2010



Juin 2010



Aout 2011

N° annonce 58509



>> LOCATIONS DE VACANCES



DE PARTICULIER A PARTICULIER

### Localisation & Accès



Coordonnées GPS en degrés, minutes, secondes: Latitude 47°16'43.536"N - Longitude 2°12'44.352"O ([Ville](#))

#### Adresse

→ 93 Avenue François Mitterrand  
44600 Saint Nazaire

#### • Aéroport Nantes Atlantique

→ Nantes, Loire Atlantique, Pays de la Loire, France  
→ Distance : 60km  
→ Temps : 50'

#### • Gare ferroviaire Saint Nazaire

→ Saint Nazaire, Loire Atlantique, Pays de la Loire, France  
→ Distance : 1km  
→ Temps : 5'

#### • Autoroute (sortie) A-11;A85

→ Nantes, Loire Atlantique, Pays de la Loire, France  
→ Distance : 60km  
→ Temps : 45'

- La Baule Escoublac : Distance : 5km
- Guérande : Distance : 15km
- Nantes : Distance : 60km

### Contact

Nom	Mme GUIMARD Laurence
Adresse	93 Avenue François Mitterrand
Ville	44600 ST NAZAIRE
Pays	France
Tél. Fixe	+33 (0) 240008700 (France)
Tél. Mobile	+33 (0) 682687602 (France)

Langues parlées



# Chambres d'hôtes Loire Atlantique - Saint Nazaire "Chrisocean"

12  
[Réserver](#)

## Calendrier des disponibilités - à partir de : mai 2012

Mai	Ma	Me	J	V	S	D	L	Ma	Me	J	V	S	D	L	Ma	Me	J	V	S	D	L	Ma	Me	J	V	S	D	L	Ma	Me	J
2012	1	2	3	4	5	6	7	8	9	10	11	12	13	14	15	16	17	18	19	20	21	22	23	24	25	26	27	28	29	30	31
1																															

Juin	V	S	D	L	Ma	Me	J	V	S	D	L	Ma	Me	J	V	S	D	L	Ma	Me	J	V	S							
2012	1	2	3	4	5	6	7	8	9	10	11	12	13	14	15	16	17	18	19	20	21	22	23	24	25	26	27	28	29	30
1	-	-	-	-	-	-	-	-	-	-	-	-	-	-	-	-	-	-	-	-	-	-	-	-	-	-	-	-	-	-

Juil	D	L	Ma	Me	J	V	S	D	L	Ma	Me	J	V	S	D	L	Ma	Me	J	V	S	D	L	Ma							
2012	1	2	3	4	5	6	7	8	9	10	11	12	13	14	15	16	17	18	19	20	21	22	23	24	25	26	27	28	29	30	31
1	-	-	-	-	-	-	-	-	-	-	-	-	-	-	-	-	-	-	-	-	-	-	-	-	-	-	-	-	-	-	

■ Haute Saison

[Mois : Suivant >>](#)

## Tarifs de location "Chrisocean"

Tarifs Chambres d'hôtes		Nuit	Week-end	Semaine	2 semaines	Mois
1	Suite "Chrisocean" 4 personne(s)	<span style="color: blue;">■</span> 75€	150€	450€	-	-
		<span style="color: red;">■</span> 75€ ↓	150€	450€ (Samedi)	-	-
		<span style="color: yellow;">■</span> -	-	450€ (Samedi)	-	-
<span style="color: blue;">■</span> Moyenne Saison	<span style="color: red;">■</span> Haute Saison	<span style="color: yellow;">■</span> Période promotionnelle				
↓ Tarif dégressif			(Jour d'arrivée)			

[Réserver](#)

N° annonce 58509

www.iha.fr



Internet  
Holiday  
Ads



Internet  
Holiday  
Ads





à proximité



sentier côtier/forestier



port de plaisance



vue depuis la chambre



jacuzzi



### Conditions de réservations

#### • Réservation

→ Versement à la réservation :  
25% du montant de la location  
→ Versement du solde :  
à la remise des clefs

#### • Location

→ Charges comprises  
→ Taxe de séjours incluse

[► Réserver](#)

[► Contacter le propriétaire](#)

### Modes de paiement acceptés

• Visa/Delta/Electron • MasterCard/  
EuroCard • Chèque bancaire • PayPal •  
Espèces

Contactez directement les propriétaires

[www.ihaf.fr](http://www.ihaf.fr)  
N° annonce  
58509  
>> Réserver <<

### Contact

Nom	Mme GUIMARD Laurence
Adresse	93 Avenue François Mitterrand
Ville	44600 ST NAZAIRE
Pays	France
Tél. Fixe	+33 (0) 24008700 (France)
Tél. Mobile	+33 (0) 682687602 (France)

Langues parlées  

N° annonce 58509

[www.ihaf.fr](http://www.ihaf.fr)



Internet  
Holiday  
Ads



Internet  
Holiday  
Ads



DE PARTICULIER A PARTICULIER