

# Location de vacances de Charme Haut Anjou "La Bade"



**Demeure de Charme**, individuel (le), de 1 étage, entrée individuelle, dans un(e) Parc

Cadre : luxuriant, apaisant

Capacité : **12 personne(s)**

Chambre(s) : **6**

Pièce(s) : **12**



Gîtes de France (4 épis)

Précigné - Sarthe (72) - Pays de la Loire

France

Réservation : +33 (0) 2 43 95 27 85 (France)

N° annonce 4876

[www.ihf.fr](http://www.ihf.fr)



Internet  
Holiday  
Ads



Internet  
Holiday  
Ads



## Location de vacances de Charme



Demeure de Charme, individuel(le), de 1 étage, entrée individuelle, dans un(e) Parc

- **Idéal pour plusieurs familles, tout public**
- **Vue :** sans vis à vis, jardin/parc, village
- **Cadre :** luxuriant, apaisant
- **Exposition :** Sud-ouest

## Les plus

### • Parking :

Parking couvert : abri voiture  
Parking non couvert : sur le terrain

### • Avantages :

Table de billard, babyfoot, table de ping-pong, terrain de pétanque, 6 jeux de boules de pétanques, 6 vélo(s)

### • Equipements bébé :

Chaise bébé, table à langer, baignoire bébé, pot bébé, parc à bébé



vue depuis le salon

## Environnement & localisation



Campagne Golf Equitation Pêche

### Loisirs

#### • Loisirs à moins de 20 km / 12 miles :

Baignade, Pédalo, golf, chemin de promenade, VTT (itinéraire circuit), excursion en bateau, balade à cheval, mini-golf, terrain d'aéromodélisme, bowling, chasse, chasse au gros, pêche, pêche à la ligne, terrain de pétanque

#### • Encadrement :

Ecole d'équitation

#### • Attraites et détente :

Bar/pub, discothèque, restaurant, cinéma, karaoké, parc et jardin, zoo/parc animalier, galerie d'art, site historique, antiquité & brocante, boutique d'artisanat, cave et dégustation de vin, hippodrome, centre de beauté, centre de fitness, ferme Bio

### Environnement

#### • Site :

- Patinoire 40km
- Piscine chauffée 200m
- Mer/océan >50km
- Court de tennis public 200m
- Parcours de golf 18 trous 5km
- Base nautique 20km
- Rivière 4km
- Plan d'eau 20km
- Forêt 2km
- Port de plaisance 7,5km

#### • Commodités :

- Centre village <50m
- Location de bateau 7,5km
- Boulangerie
- Traiteur
- Petits commerces
- Super marché
- Salon de coiffure
- Poste
- Banque
- Distributeur automatique de billets
- Pharmacie
- Médecin
- Infirmière
- Hôpital 7,5km
- Dispensaire



parc arboré



vue de la propriété



vue depuis le jardin/parc

### Extérieur

- **Superficie du terrain :**  
1 ha
- **Cadre extérieur :**  
Cour privée, terrain clos, jardin paysagé, pelouse, parc arboré
- **Equipements extérieurs :**  
Salon d'été, barbecue, table(s) de jardin, chaise(s) de jardin, desserte à roulette, salon de jardin, transat(s), balançoire, portique enfant, bac à sable



chambre

### Intérieur

- **Capacité d'accueil :**  
12 personne(s)
- **Superficie habitable :**  
400m<sup>2</sup>
- **Agencement intérieur :**  
12 pièce(s), 6 chambre(s), 1 salle(s) de bain, 2 salle(s) de douche, 4 WC, salon 55m<sup>2</sup>, grande cuisine indépendante, salle à manger, coin du feu, salon télévision, salle de jeux, dressing, atelier, buanderie, cellier
- **Couchage - lit(s) :**  
5 lit(s) double(s), 2 lit(s) simple(s), 1 lit(s) bébé
- **Confort :**  
Cheminée, T.V., home cinéma, chaine hifi, lecteur DVD, jeux vidéo, jeux de société, prise antenne t.v., armoire, placard, penderie, sèche-cheveux, sèche-serviettes chauffant, chauffage central, rideaux, alarme vol
- **Equipement ménager :**  
Vaisselle/couverts, ustensiles et batterie de cuisine, cafetière, machine à café électrique, bouilloire électrique, grille-pain, robot ménager, appareil à raclette, appareil à fondue, cuisinière à gaz, four, micro-ondes, friteuse électrique, hotte aspirante, réfrigérateur, congélateur, lave-vaisselle, lave-linge, sèche-linge, aspirateur, fer à repasser, planche à repasser

### Services

- **Linge :**  
Draps (1 fois/semaine), Linge de toilette (1 fois/semaine), Linge de maison (1 fois/semaine), Couverture(s), Oreiller(s)
- **Maison :**  
Nettoyage de départ
- **Personnel :**  
Garde d'enfant possible en sus, Guide possible en sus
- **Restauration :**  
Petit déjeuner possible en sus (+7€), Préparation repas local possible en sus (+17 €), Préparation panier pique-nique possible en sus (+10€)

### Informations pratiques

- **Informations pratiques**  
Enfants bienvenus  
Animaux acceptés sous conditions (s'informer auprès du propriétaire)  
Location non fumeur, couverture téléphonie mobile  
Eau : chaude/froide  
Tension électrique : 220-240V / 50Hz  
Alimentation électrique : secteur



chambre

Album photos - 1



vue de la propriété



parc arboré



vue depuis le salon



vue depuis le jardin/parc



chambre

Album photos - 2



chambre



salle(s) de bain



cuisine



cuisine



salle à manger



salon



salle de jeux

Album photos - 3



Equipements extérieurs

portique enfant



site historique

Golf



Villes à proximité

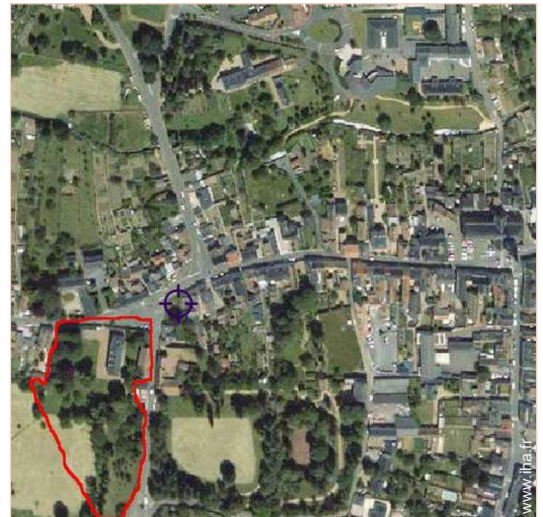
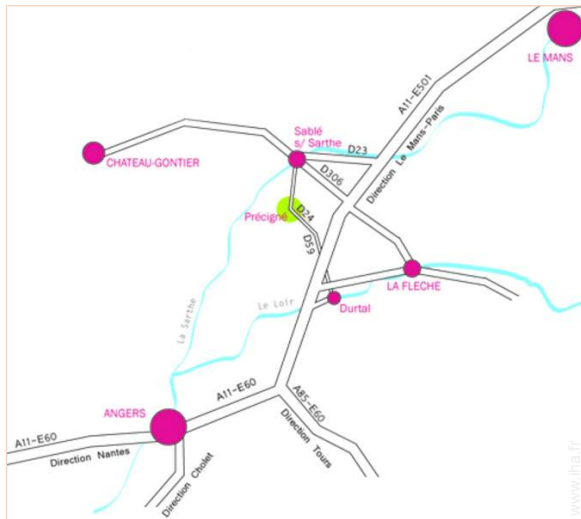
location de bateau



VTT (itinéraire circuit)

Pêche

### Plan d'accès



### Localisation & Accès



Coordonnées GPS en degrés, minutes, secondes: Latitude 47°45'37.056"N - Longitude 0°19'37.056"O ([Hébergement](#))

#### Adresse

→ La Bade  
3, place de la Fleurenterie  
72300 Précigné

#### • Autoroute (sortie) A11

→ Le Bailleul, Sarthe, Pays de la Loire, France  
→ Distance : 7,5km  
→ Temps : 10'

#### • Gare ferroviaire Sablé TGV

→ Sablé sur Sarthe, Sarthe, Pays de la Loire, France  
→ Distance : 7,5km  
→ Temps : 15'

#### • Aéroport Angers Loire

→ Angers, Maine et Loire, Pays de la Loire, France  
→ Distance : 28km  
→ Temps : 30'

- Sablé sur Sarthe : Distance : 7,5km
- Angers : Distance : 38km
- Le Mans : Distance : 42km

### Contact

Nom	Mme GUILLET Monique
Adresse	Champagne
Ville	72300 PRÉCIGNÉ
Pays	France
Tél. Fixe	+33 (0) 2 43 95 27 85 (France)
Tél. Mobile	+33 (0) 6 18 71 13 98 (France)

Langues parlées



Location de vacances de Charme  
Haut Anjou - France  
"La Bade"

8

[Réserver](#)

Calendrier des disponibilités - à partir de : mai 2012

Mai	Ma	Me	J	V	S	D	L	Ma	Me	J	V	S	D	L	Ma	Me	J	V	S	D	L	Ma	Me	J	
2012	1	2	3	4	5	6	7	8	9	10	11	12	13	14	15	16	17	18	19	20	21	22	23	24	25
																									-

Juin	V	S	D	L	Ma	Me	J	V	S	D	L	Ma	Me	J	V	S	D	L	Ma	Me	J	V	S	
2012	1	2	3	4	5	6	7	8	9	10	11	12	13	14	15	16	17	18	19	20	21	22	23	24
	-	-	-	-	-	-	-	-	-	-	-	-	-	-	-	-	-	-	-	-	-	-	-	-

Juil	D	L	Ma	Me	J	V	S	D	L	Ma	Me	J	V	S	D	L	Ma	Me	J	V	S	D	L	Ma
2012	1	2	3	4	5	6	7	8	9	10	11	12	13	14	15	16	17	18	19	20	21	22	23	24
	-	-	-	-	-	-	-	-	-	-	-	-	-	-	-	-	-	-	-	-	-	-	-	-

Réservez
  Basse Saison
  Moyenne Saison

[Mois : Suivant >>](#)

Tarifs de location - Demeure de Charme - 12 Personne(s)

Tarifs	Nuit	Week-end	Semaine	2 semaines	Mois
<span style="color: green;">■</span> Basse Saison	-	790€ (Vendredi)	890€ (Samedi)	1500€ (Samedi)	-
<span style="color: blue;">■</span> Moyenne Saison	-	790€ (Vendredi)	1050€ (Samedi)	1900€ (Samedi)	-
<span style="color: red;">■</span> Haute Saison	-	1050€	1490€ (Samedi)	2500€ (Samedi)	-

(Jour d'arrivée)

[Réserver](#)





vue depuis le salon



vue depuis le jardin/parc



chambre



vue de la propriété



parc arboré

### Conditions de réservations

#### • Réservation

- Versement à la réservation : 20% du montant de la location
- Versement du solde : 1 mois avant le séjour
- Caution demandée : 500€

#### • Location

- Charges en sus
- Taxe de séjour en sus
- Forfait ménage départ inclus
- Prévoir supplément pour :
  - animaux

► [Réserver](#)

► [Contacter le propriétaire](#)

Contactez directement les propriétaires

[www.ihf.fr](http://www.ihf.fr)  
N° annonce  
4876  
>> [Réserver](#) <<

### Contact

Nom	Mme GUILLET Monique
Adresse	Champagne
Ville	72300 PRÉCIGNÉ
Pays	France
Tél. Fixe	+33 (0) 2 43 95 27 85 (France)
Tél. Mobile	+33 (0) 6 18 71 13 98 (France)

Langues parlées

