

Location de vacances de Charme Golfe Saronique "TreeHouse"



Maison de Charme au 1er étage,
entrée individuelle, dans un(e) Maison
de Charme de 3 étages

Cadre : apaisant, pittoresque

Capacité : **5 personne(s)**

Chambre(s) : **2**

Pièce(s) : **4**

Ermioni - Argolide - Péloponèse

Grèce

N° annonce 6174

www.iha.fr



Internet
Holiday
Ads



Internet
Holiday
Ads



Location de vacances de Charme



Maison de Charme au 1er étage, entrée individuelle, dans un(e) Maison de Charme de 3 étages

- **Idéal pour famille, couple**
- **Vue :** panoramique, dégagée, mer/océan, campagne, port, village
- **Cadre :** apaisant, pittoresque
- **Exposition :** Nord-est

Les plus

- **Tennis :**
Tennis dans la résidence, Surface synthétique, 3 raquette(s) de tennis
- **Parking :**
Parking non couvert : 1 place(s) réservée(s), 2 sur le terrain
- **Avantages :**
2 vélo(s)

**Privilèges :
Corps-mort**



cour privée

Environnement & localisation



Mer

Loisirs

- **Loisirs à moins de 20 km / 12 miles :**

Plongée avec tuba, plongée sous-marine, bouée tractée, ski nautique, surf, planche à voile, voile, tennis, char à voile, basket-ball, volley ball

- **Encadrement :**

Ecole de voile

- **Attraits et détente :**

Bar/pub, restaurant, cinéma, cinéma d'été, site historique, théâtre d'été

Environnement

- **Site :**

- Mer/océan 100m
- Plage de sable 2,5km
- Plage de galets 3km
- Plage de rocher 800m
- Calanque, crique 800m
- Spot de windsurf 20km
- Spot de surf 20km
- Base nautique 20km
- Forêt 3km
- Massif montagneux 3km
- Port de plaisance 500m

- **Commodités :**

- Centre village 300m
- Centre ville 300m
- Arrêt/station de bus 300m
- Location de voiture 500m
- Location de matériel de plongée 500m
- Location linge blanchisserie 500m
- Boulangerie 300m
- Petits commerces 500m
- Super marché 300m
- Salon de coiffure 500m
- Cyber café 500m
- Poste 500m
- Banque 500m
- Distributeur automatique de billets 500m
- Pharmacie 500m
- Médecin 500m
- Infirmière 7,5km
- Hôpital 10km



barbecue



vue depuis la maison



véranda

Intérieur

- **Capacité d'accueil :**
5 personne(s) - 4 adultes, 1 enfant(s)
- **Superficie habitable :**
80m²
- **Agencement intérieur :**
4 pièce(s), 2 chambre(s), 1 salle(s) de bain, 1 salle(s) de douche, séjour 15m², salon 15m², coin cuisine, coin repas, patio, véranda
- **Couchage - lit(s) :**
1 lit(s) king-size(s), 2 lits superposés, 1 lit(s) bébé, 4 possibilité couchage(s) supplémentaire (s)
- **Confort :**
T.V., lecteur DVD, jeux de société, collection de livres, collection de films, wifi (accès internet sans fil), armoire, penderie, sèche-cheveux, intégralement climatisé, chauffage central, stores, double-vitrage
- **Equipement ménager :**
Vaisselle/couverts, ustensiles et batterie de cuisine, machine à café électrique, grille-pain, presse-agrumes, plaques de cuisson, four, réfrigérateur, congélateur, lave-linge, aspirateur, fer à repasser, planche à repasser

Extérieur

- **Superficie du terrain :**
150m²
- **Installation extérieure :**
Terrasse 30m², terrasse couverte 8m², balcon 15m², pergola 9m²
- **Cadre extérieur :**
Cour privée 50m², terrain clos < 100m², parc arboré < 100m²
- **Equipements extérieurs :**
Barbecue, 4 chaise(s) de jardin, douche extérieure



chambre principale

Services

- **Linge :**
Draps (1 fois/semaine), Linge de toilette (2 fois/semaine), Linge de maison (1 fois/semaine), Draps de plage (2 fois/semaine), Oreiller(s) (2 fois/semaine)
- **Maison :**
Nettoyage de départ possible en sus (+80€), Parking
- **Restauration :**
Préparation repas local possible en sus (2 fois/semaine +10€)

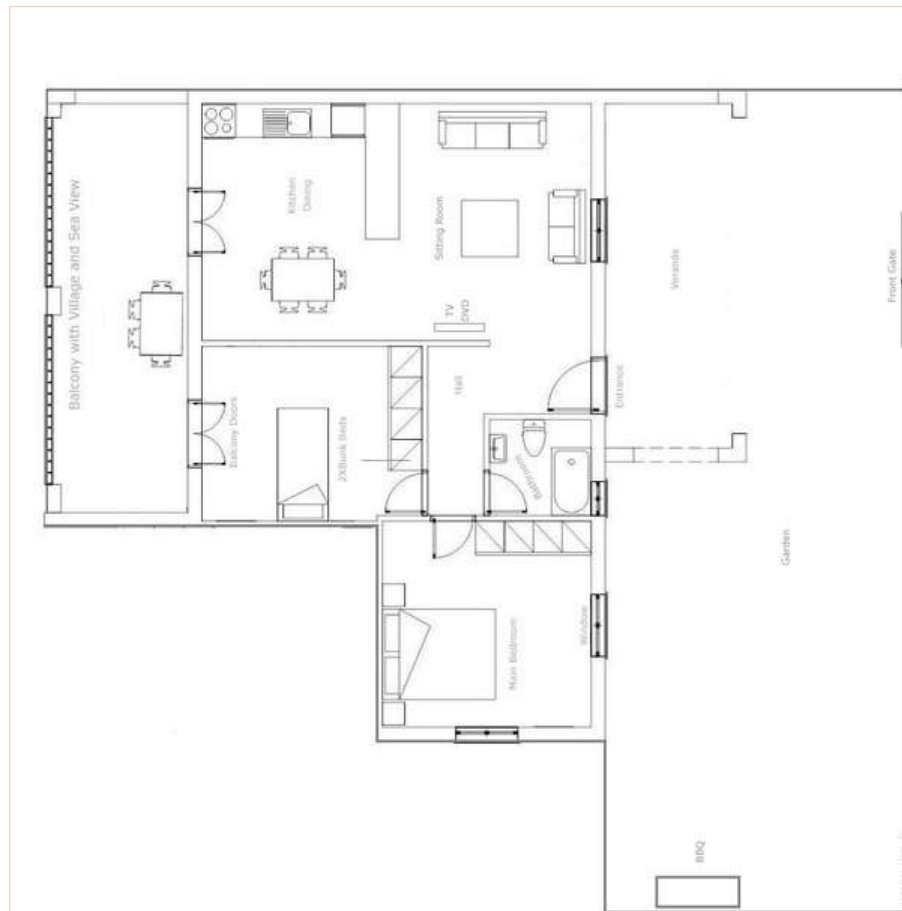
Informations pratiques

- **Informations pratiques**
Enfants bienvenus
Animaux refusés
Location non fumeur, couverture téléphonie mobile, transport personnel souhaitable
Eau : chaude/froide, eau non potable
Tension électrique : 220-240V / 50Hz
Alimentation électrique : secteur



vue est

Plan d'agencement



Album photos - 1



vue depuis la maison



barbecue



cour privée



véranda



vue est

Album photos - 2



chambre principale



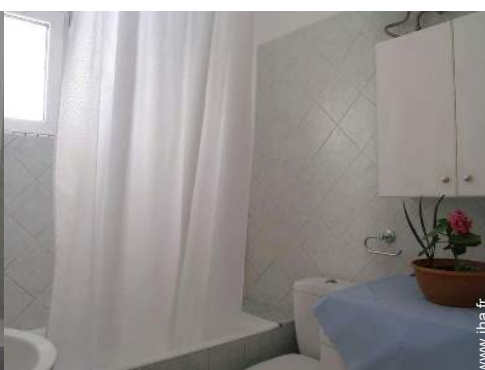
chambre principale



lits superposés



salle(s) de bain



salle(s) de douche



coin cuisine



coin repas



salon



cuisine



séjour



terrasse couverte



vue d'ensemble

Album photos - 3



vue sur village



à proximité



plage de sable



plage de sable



plage de rocher



Attraits et détente



Attraits et détente



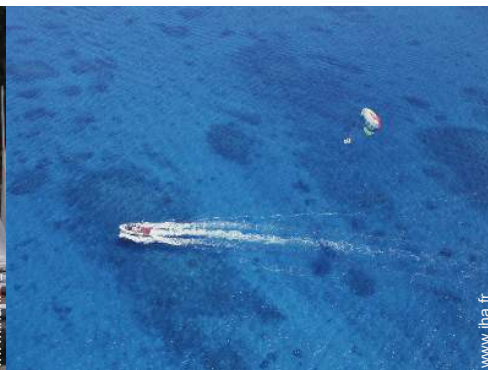
Attraits et détente



base nautique



école de voile



loisirs nautiques à proximité



à proximité

Plan d'accès



Localisation & Accès



Coordonnées GPS en degrés, minutes, secondes: Latitude 37°23'8.36"N - Longitude 23°14'24.7"E ([Hébergement](#))

Adresse

→ Agia Ermioni
210 51 Ermioni

• [Aéroport Athens Elefthérios Venizélos](#)

→ Athènes, Préfecture d'Athènes, Attique, Grèce
→ Distance : 170km
→ Temps : 2h

• [Gare maritime Patras](#)

→ Patras, Achaïe, Péloponèse, Grèce
→ Distance : 250km
→ Temps : 2h30'

• [Épidaure](#) : Distance : 44km

Contact

| | |
|-----------------|---|
| Nom | M. G. Nikos |
| Adresse | Agia Ermioni Argolis |
| Ville | 21051 ERMIONI |
| Pays | Grèce |
| Tél. Mobile | +30 6972620363 (Grèce) |
| Langues parlées |   |

Location de vacances de Charme
Argolide - Péloponèse
"TreeHouse"

9

[Réserver](#)

Calendrier des disponibilités - à partir de : mai 2012

| Mai | Ma | Me | J | V | S | D | L | Ma | Me | J | V | S | D | L | Ma | Me | J | V | S | D | L | Ma | Me | J | | | | | | | |
|------|----|----|---|---|---|---|---|----|----|----|----|----|----|----|----|----|----|----|----|----|----|----|----|----|----|----|----|----|----|----|----|
| 2012 | 1 | 2 | 3 | 4 | 5 | 6 | 7 | 8 | 9 | 10 | 11 | 12 | 13 | 14 | 15 | 16 | 17 | 18 | 19 | 20 | 21 | 22 | 23 | 24 | 25 | 26 | 27 | 28 | 29 | 30 | 31 |
| | | | | | | | | | | | | | | | | | | | | | | | | | | - | - | - | - | - | |

| Juin | V | S | D | L | Ma | Me | J | V | S | D | L | Ma | Me | J | V | S | D | L | Ma | Me | J | V | S | | | | | | | |
|------|---|---|---|---|----|----|---|---|---|----|----|----|----|----|----|----|----|----|----|----|----|----|----|----|----|----|----|----|----|----|
| 2012 | 1 | 2 | 3 | 4 | 5 | 6 | 7 | 8 | 9 | 10 | 11 | 12 | 13 | 14 | 15 | 16 | 17 | 18 | 19 | 20 | 21 | 22 | 23 | 24 | 25 | 26 | 27 | 28 | 29 | 30 |
| | - | - | - | - | - | - | - | - | - | - | - | - | - | - | - | - | - | - | - | - | - | - | - | - | - | - | - | - | - | |

| Juil | D | L | Ma | Me | J | V | S | D | L | Ma | Me | J | V | S | D | L | Ma | Me | J | V | S | D | L | Ma | | | | | | | |
|------|---|---|----|----|---|---|---|---|---|----|----|----|----|----|----|----|----|----|----|----|----|----|----|----|----|----|----|----|----|----|----|
| 2012 | 1 | 2 | 3 | 4 | 5 | 6 | 7 | 8 | 9 | 10 | 11 | 12 | 13 | 14 | 15 | 16 | 17 | 18 | 19 | 20 | 21 | 22 | 23 | 24 | 25 | 26 | 27 | 28 | 29 | 30 | 31 |
| | - | - | - | - | - | - | - | - | - | - | - | - | - | - | - | - | - | - | - | - | - | - | - | - | - | - | - | - | - | | |

Moyenne Saison
 Haute Saison
 Réservé

[Mois : Suivant >>](#)

Tarifs de location - Maison de Charme - 5 Personne(s)

| Tarifs | Nuit | Week-end | Semaine | 2 semaines | Mois |
|---|------|----------|---------|------------|-------|
| Basse Saison | - | 160€ | 500€ | 800€ | 1200€ |
| Moyenne Saison | - | 160€ | 600€ | 1000€ | 1500€ |
| Haute Saison | - | 240€ | 750€ | 1400€ | 2550€ |
| Spécial fêtes | - | 240€ | 600€ | 950€ | - |
| Période promotionnelle | - | 150€ | 450€ | 800€ | 1400€ |

[Réserver](#)

N° annonce 6174

www.iha.fr



Internet
Holiday
Ads



Internet
Holiday
Ads





cour privée



véranda



vue est



vue depuis la maison



barbecue



Conditions de réservations

• Réservation

- Versement à la réservation : 25% du montant de la location
- Versement du solde : 45 jours avant le séjour
- Caution demandée : 250€

• Location

- Charges comprises
- Taxe de séjours incluse
- Forfait ménage départ inclus
- Prévoir supplément pour :
 - lit(s) supplémentaire(s)

▶ Réserver

▶ Contacter le propriétaire

Contactez directement les propriétaires

www.iha.fr
N° annonce
6174
>> Réserver <<

Modes de paiement acceptés

- Virement bancaire • PayPal

Contact

| | |
|-------------|-------------------------|
| Nom | M. G. Nikos |
| Adresse | Agia Ermioni Argolis |
| Ville | 21051 ERMIONI |
| Pays | Grèce |
| Tél. Mobile | +30 6972620363 (Grèce) |

Langues parlées  