

Location de vacances Golfe Saronique Villa



Villa, individuel(le), de 2 étages, entrée commune, dans un(e) Propriété privée

Cadre : les pieds dans l'eau, luxueux

Capacité : 16 personne(s)
Chambre(s) : 6

Kosta - Argolide - Péloponèse

Grèce

N° annonce 12611

www.ihh.com



Internet
Holiday
Ads



Internet
Holiday
Ads



Location de vacances



Villa, individuel(le), de 2 étages, entrée commune, dans un(e) Propriété privée

- **Idéal pour tout public**
- **Vue :** panoramique, sans vis à vis, dominante, mer/océan, coucher de soleil exceptionnel, nocturne scintillante
- **Cadre :** les pieds dans l'eau, luxueux

Les plus

- **Piscine :**
Piscine privée, rectangulaire (longueur 18m, largeur 7,50m), plongeoir, système éclairage, accès par escalier, accès par échelle, pataugeoire, douche extérieure, pool house (ouverte du '01 janvier' au '30 décembre')
- **Parking :**
Parking couvert : 1 collectif(s), 1 abri voiture
Parking non couvert : 3 dans la résidence, 10 sur le terrain
- **Avantages :**
Véhicule de tourisme
- **Equipements bébé :**
Chaise bébé, table à langer, baignoire bébé, parc à bébé

Privilèges :
Place de bateau au port

Environnement & localisation



Mer Pêche

Loisirs

- **Loisirs à moins de 20 km / 12 miles :**

Baignade, Pédalo, plongée avec tuba, plongée sous-marine, plongée en scaphandre, bouée tractée, ski nautique, jet ski, char à voile, parachute ascensionnel, excursion en bateau, pêche, pêche au gros, pêche à la ligne

- **Encadrement :**

Ecole de ski, école de voile, école de plongée

- **Attraits et détente :**

Bar/pub, discothèque, restaurant, cinéma d'été, parc et jardin, antiquité & brocante, boutique d'artisanat, cave et dégustation de vin

Environnement

- **Site :**

- Plage de sable 200m
- Plage de galets 500m
- Plage de rocher 3km
- Base nautique
- Port de plaisance

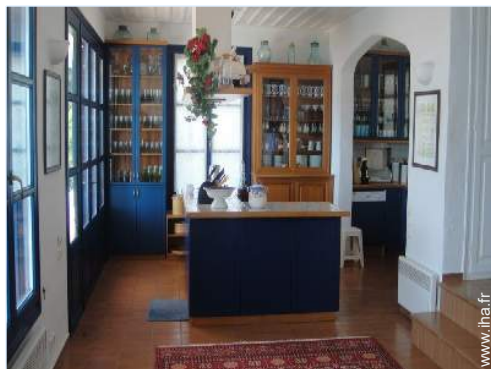
- **Commodités :**

- Centre village 4km
- Centre ville 4km
- Arrêt/station de bus 200m
- Location de voiture 3km
- Location de bateau 3km
- Location de matériel de ski 3km
- Location de matériel de plongée 3km
- Boulangerie 4km
- Traiteur 4km
- Petits commerces 4km
- Super marché 4km
- Salon de coiffure 4km
- Poste 4km
- Banque 4km
- Distributeur automatique de billets 4km
- Pharmacie 4km
- Médecin 4km
- Infirmière 4km
- Hôpital 7,5km
- Dispensaire 4km



Parking





cuisine américaine

Intérieur

- **Capacité d'accueil :**

16 personne(s) - 12 adultes, 4 enfant(s)

- **Superficie habitable :**

350m²

- **Agencement intérieur :**

6 chambre(s), 6 salle(s) de bain, 6 salle(s) de douche, 7 WC, séjour 30m², salon 45m², cuisine américaine, salle à manger, coin repas, coin du feu, salon télévision, dressing, buanderie, véranda

- **Couchage - lit(s) :**

2 lit(s) double(s), 1 lit(s) simple(s), 3 lits jumeaux simple, 4 canapé-lit(s) 1pers, 2 lit(s) bébé

- **Confort :**

Cheminée, T.V., chaine hifi, lecteur DVD, collection de livres, téléphone, fax, cable/satellite, accès internet, accès internet haut débit, armoire, placard, penderie, radio-réveil, sèche-cheveux, moustiquaires de lit, moustiquaire aux fenêtres, intégralement climatisé, ventilateur mural, chauffage central, rideaux, double-vitrage, volets roulants, interphone, portail télécommandé

- **Equipement ménager :**

Vaisselle/couverts, ustensiles et batterie de cuisine, cafetière, machine à café électrique, machine à café espresso, bouilloire électrique, grille-pain, presse-agrumes, robot ménager, grille-viande, plaques de cuisson, four, micro-ondes, hotte aspirante, réfrigérateur, congélateur, machine à glaçon/ice maker, lave-vaisselle, lave-linge, sèche-linge, aspirateur, fer à repasser, planche à repasser

Extérieur

- **Superficie du terrain :**

6000m²

- **Installation extérieure :**

Balcon 2m², solarium 150m², pergola 30m², kiosque 30m², belvédère, véranda moustiquaire - lanai 60m²

- **Cadre extérieur :**

Cour privée 200m², terrain clos 6000m², jardin > 1000m², jardin paysagé > 1000m², pelouse > 1000m², pinède 2500m², oliveraie 200m², verger 100m², potager 100m²

- **Equipements extérieurs :**

Salon d'été, barbecue, table(s) de jardin, 30 chaise(s) de jardin, parasol, salon de jardin, 6 transat(s), douche extérieure, WC extérieur



séjour

Services

- **Linge :**

Draps (2 fois/semaine), Linge de toilette (2 fois/semaine), Linge de maison (2 fois/semaine), Draps de plage (2 fois/semaine), Couverture(s), Couette(s), Oreiller(s)

- **Maison :**

Entretien ménager (7 fois/semaine), Nettoyage de départ, Entretien jardin/piscine (7 fois/semaine), Gardien/concierge, Parking

- **Personnel :**

Personnel de maison, Cuisinier/ière(s) possible en sus, Chauffeur, Blanchisserie

Informations pratiques

- **Informations pratiques**

Enfants bienvenus
Animaux acceptés
Couverture téléphonie mobile
Eau : chaude/froide, eau non potable
Tension électrique : 220-240V / 50Hz

- **Accueil de personne handicapée**

Accès fauteuil roulant



salle à manger

Album photos - 1



Parking



cuisine américaine



salle à manger



séjour

Album photos - 2



salon



chambre principale



chambre principale



chambre principale



barbecue



belvédère



piscine privée



piscine privée



pool house

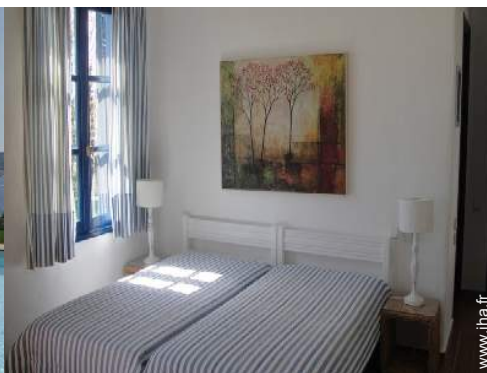
Album photos - 3



meublé extérieur



pergola



chambre d'amis



chambre d'amis



chambre d'amis



vue panoramique



vue depuis la véranda



vue depuis la piscine



la maison

Localisation & Accès



Coordonnées GPS en degrés, minutes, secondes: Latitude 37°17'46.824"N - Longitude 23°9'48.924"E ([Ville](#))

Adresse

→ Ανευ
213 00 Kosta

• Autoroute (sortie) Εθνική Οδός

→ Athènes, Préfecture d'Athènes, Attique, Grèce
→ Distance : 210km
→ Temps : 2h15'

• Aéroport Athens Elefthérios Venizélos

→ Athènes, Préfecture d'Athènes, Attique, Grèce
→ Distance : 220km
→ Temps : 2h30'

• Gare maritime Porto Cheli

→ Portochéli, Argolide, Péloponèse, Grèce
→ Distance : 4km
→ Temps : 5'

• Portochéli : Distance : 5km

Contact

Nom	Μ. ΚΟΛΙΤΣΙΔΑΣ Γιωργος
Adresse	Φιλωνος 98B
Ville	185 36 ΠΕΙΡΑΙΑΣ
Pays	Grèce
Tél. Fixe	+30 2104287910 (Grèce) De 11:00 AM à 08:00 PM (GMT/UTC +02:00)
Tél. Mobile	+30 6944312373 (Grèce)
Télécopie	+30 2104183895 (Grèce)
Langues parlées	 

Calendrier des disponibilités - à partir de : mai 2012

Mai	Ma	Me	J	V	S	D	L	Ma	Me	J	V	S	D	L	Ma	Me	J	V	S	D	L	Ma	Me	J							
2012	1	2	3	4	5	6	7	8	9	10	11	12	13	14	15	16	17	18	19	20	21	22	23	24	25	26	27	28	29	30	31
																										-	-	-	-	-	

Juin	V	S	D	L	Ma	Me	J	V	S	D	L	Ma	Me	J	V	S	D	L	Ma	Me	J	V	S							
2012	1	2	3	4	5	6	7	8	9	10	11	12	13	14	15	16	17	18	19	20	21	22	23	24	25	26	27	28	29	30
	-	-	-	-	-	-	-	-	-	-	-	-	-	-	-	-	-	-	-	-	-	-	-	-	-	-	-	-	-	

Juil	D	L	Ma	Me	J	V	S	D	L	Ma	Me	J	V	S	D	L	Ma	Me	J	V	S	D	L	Ma							
2012	1	2	3	4	5	6	7	8	9	10	11	12	13	14	15	16	17	18	19	20	21	22	23	24	25	26	27	28	29	30	31
	-	-	-	-	-	-	-	-	-	-	-	-	-	-	-	-	-	-	-	-	-	-	-	-	-	-	-	-	-		

■ Moyenne Saison ■ Haute Saison

[Mois : Suivant >>](#)

Tarifs de location - Villa - 16 Personne(s)

Tarifs	Nuit	Week-end	Semaine	2 semaines	Mois
■ Basse Saison	-	-	8000€	-	-
■ Moyenne Saison	-	-	9000€	-	-
■ Haute Saison	-	-	12000€	-	-

[Réserver](#)



cuisine américaine



salle à manger



séjour



Parking

Conditions de réservations

• Réservation

- Versement à la réservation : 50% du montant de la location
- Versement du solde : 1 mois avant le séjour

• Location

- Charges comprises
- Taxe de séjours incluse
- Forfait ménage départ inclus
- Prévoir supplément pour :
 - bébé
 - animaux

[► Réserver](#)

[► Contacter le propriétaire](#)

Contactez directement les propriétaires

www.ihaf.fr
N° annonce
12611
[>> Réserver <<](#)

Contact

Nom	M. ΚΟΛΙΤΣΙΔΑΣ Γιωργος
Adresse	Φιλωνος 98B
Ville	185 36 ΠΕΙΡΑΙΑΣ
Pays	Grèce
Tél. Fixe	+30 2104287910 (Grèce) De 11:00 AM à 08:00 PM (GMT/UTC +02:00)
Tél. Mobile	+30 6944312373 (Grèce)
Télécopie	+30 2104183895 (Grèce)

Langues parlées

