

# Gîte Baie de Somme "La Huilerie"



Gîte - Ancien Moulin, individuel(le),  
de 3 étages, entrée individuelle, dans  
un(e) Propriété de Prestige

Cadre : lacustre, retiré

Capacité : 16 personne(s)

Chambre(s) : 5

Pièce(s) : 9



Clé vacances (3 clés)

Beauchamps - Somme (80) - Picardie

France

Réservation : +33 (0) 2 35 50 64 14 (France)

N° annonce 6226

www.ihh.fr



Internet  
Holiday  
Ads



Internet  
Holiday  
Ads



## Gîte



Gîte - Ancien Moulin, individuel(le), de 3 étages, entrée individuelle, dans un(e) Propriété de Prestige

- **Idéal pour famille, groupe**
- **Vue** : dégagée, sans vis à vis, jardin/ parc, forêt, rivière, lac
- **Cadre** : lacustre, retiré
- **Exposition** : Sud-est

## Les plus

- **Parking** :  
Parking couvert : 2 abri voiture  
Parking non couvert : 6 place(s) réservée(s)
- **Avantages** :  
Babyfoot, jeux de boules de pétanques, bateau avec rames
- **Equipements bébé** :  
Chaise bébé, table à langer, baignoire bébé, pot bébé

**Privilèges :**  
Ponton privé, écurie(s)



## Environnement & localisation



Mer



Equitation



Pêche

### Loisirs

#### • Loisirs à moins de 20 km / 12 miles :

Baignade, Pédalo, ski nautique, surf, planche à voile, voile, kite surf, canoë-kayak, golf, tennis, centre équitation, poney club, chemin de promenade, sentier côtier/forestier, randonnée, VTT (itinéraire circuit), char à voile, parachutisme, parapente, ULM, balade à cheval, mini-golf, skate board (rampe), karting, circuit automobile, bowling, paint ball, acrobancane, pêche, terrain de pétanque

#### • Encadrement :

Ecole de voile, école de tennis, école d'équitation

#### • Attraits et détente :

Bar/pub, restaurant, cinéma, parc marin, musée, théâtre, festival, antiquité & brocante, casino, hippodrome, centre de thalassothérapie, centre de beauté, ferme Bio

### Environnement

#### • Site :

- Mer/océan 10km
- Plage de sable 10km
- Plage de galets 10km
- Piscine publique 10km
- Court de tennis public 300m
- Parcours de golf 9 trous 25km
- Parcours de golf 18 trous 25km
- Base aéronautique 7,5km
- Spot de surf 10km
- Base nautique 5km
- Falaise 10km
- Rivière <50m
- Lac <50m
- Forêt 500m
- Port de plaisance 10km

#### • Commodités :

- Centre ville 5km
- Location de vélo/VTT 10km
- Boulangerie 300m
- Traiteur 300m
- Petits commerces 300m
- Super marché 5km





### Intérieur

- **Capacité d'accueil :**  
16 personne(s)
- **Superficie habitable :**  
250m<sup>2</sup>
- **Agencement intérieur :**  
9 pièce(s), 5 chambre(s), 3 salle(s) de bain, 3 WC, séjour 32m<sup>2</sup>, salon 32m<sup>2</sup>, grande cuisine américaine, salle à manger, coin du feu, salon télévision, salon de danse, salle de jeux, salle de sport, dressing
- **Couchage - lit(s) :**  
6 lit(s) double(s), 3 lit(s) simple(s), 1 lit(s) bébé, 2 possibilité couchage(s) supplémentaire (s)
- **Confort :**  
Cheminée, T.V., chaine hifi, lecteur DVD, jeux de société, prise antenne t.v., accès internet, accès internet haut débit, wifi (accès internet sans fil), penderie, sèche-cheveux, sèche-serviettes chauffant, baie vitrée, fenêtre de toit, rideaux, stores, alarme feu sécurité
- **Equipement ménager :**  
Ustensiles et batterie de cuisine, cafetière, machine à café électrique, bouilloire électrique, grille-pain, presse-agrumes, appareil à raclette, plaques de cuisson, four, micro-ondes, réfrigérateur, congélateur, lave-vaisselle, lave-linge, aspirateur, fer à repasser, planche à repasser

### Extérieur

- **Superficie du terrain :**  
9 ha
- **Installation extérieure :**  
Terrasse > 200m<sup>2</sup>, terrasse couverte 25m<sup>2</sup>
- **Cadre extérieur :**  
Cour privée 200m<sup>2</sup>, jardin > 1000m<sup>2</sup>, pelouse > 1000m<sup>2</sup>, parc arboré 9 ha, pinède 1 ha, verger, étang, rivière, ruisseau
- **Equipements extérieurs :**  
Salon d'été, barbecue, table(s) de jardin, 15 chaise(s) de jardin, salon de jardin, 3 transat (s), 1 hamac(s)



### Services

- **Linge :**  
Draps possible en sus (1 fois/semaine +15 €), Linge de maison possible en sus, Couverture(s), Couette(s), Oreiller(s)
- **Maison :**  
Entretien ménager possible en sus (2 fois/semaine +90€), Nettoyage de départ possible en sus (+90€), Parking

### Informations pratiques

- **Informations pratiques**  
Enfants bienvenus  
Animaux acceptés sous conditions (s'informer auprès du propriétaire)  
Présence sur place : animaux domestiques, équidés, animaux de ferme  
Couverture téléphonie mobile  
Eau : chaude/froide  
Tension électrique : 220-240V / 50Hz



Album photos - 1



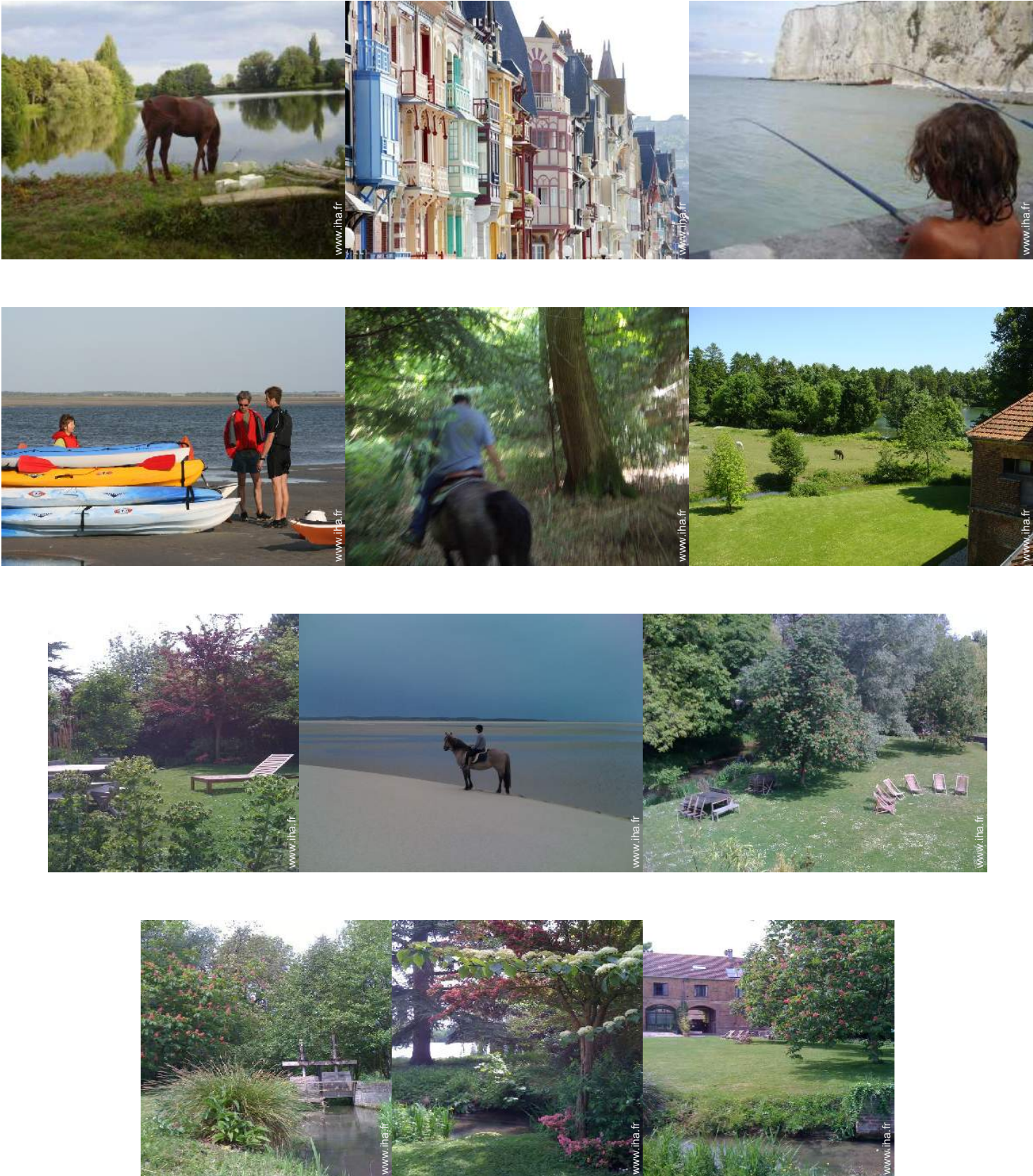
Album photos - 2



Gîte  
Beauchamps - Baie de Somme  
"La Huilerie"

6  
[Réserver](#)

Album photos - 3



N° annonce 6226

[www.ihf.fr](http://www.ihf.fr)



Internet  
Holiday  
Ads



Internet  
Holiday  
Ads



### Localisation & Accès



Coordonnées GPS en degrés, minutes, secondes: Latitude 50°1'6"N - Longitude 1°29'55"E ([Hébergement](#))

#### Adresse

→ Route d'Incheville  
80770 Beauchamps

• **Autoroute (sortie) Vallée de la Bresle - A28**

→ Blangy sur Bresle, Seine Maritime, Haute Normandie, France  
→ Temps : 15'

• **Gare ferroviaire Eu**

→ Eu, Seine Maritime, Haute Normandie, France  
→ Temps : 10'

• **Aérodrome Eu/Mers/Le Tréport**

→ Eu, Seine Maritime, Haute Normandie, France  
→ Temps : 15'

• Saint Valery sur Somme : Distance : 20km




• Le Tréport : Distance : 10km

• Mers les Bains : Distance : 10km

### Contact

Nom	M. TRABUCCO Christophe
Adresse	Rue Lamartine
Ville	76117 INCHEVILLE
Pays	France
Tél. Fixe	+33 (0) 2 35 50 64 14 (France)
Tél. Mobile	+33 (0) 6 76 31 88 81 (France)
Langues parlées	  

Tarifs de location - Gîte - Ancien Moulin - 16 Personne(s)

Tarifs	Nuit	Week-end	Semaine	2 semaines	Mois
 Basse Saison	-	595€	1190€	-	-
 Moyenne Saison	-	695€	1390€	-	-
 Haute Saison	-	795€	1700€	-	-

[Réserver](#)



Conditions de réservations

• Réservation

- Versement à la réservation : 30% du montant de la location
- Versement du solde : à la remise des clefs
- Caution demandée : 1000€

• Location

- Charges comprises
- Taxe de séjours incluse
- Forfait ménage départ en sus : 90€
- Prévoir supplément pour :
  - lit(s) supplémentaire(s)

[► Réserver](#)

[► Contacter le propriétaire](#)

Contactez directement les propriétaires

[www.ihaf.fr](http://www.ihaf.fr)  
N° annonce  
6226  
>> Réserver <<

Contact

Nom M. TRABUCCO  
Christophe  
Adresse Rue Lamartine  
Ville 76117 INCHEVILLE  
Pays France  
Tél. Fixe +33 (0) 2 35 50 64 14  
(France)  
Tél. Mobile +33 (0) 6 76 31 88 81  
(France)

Langues parlées



Modes de paiement acceptés

- Virement bancaire • Chèque bancaire • Chèque de banque • Espèces

N° annonce 6226

[www.ihaf.fr](http://www.ihaf.fr)



Internet  
Holiday  
Ads



Internet  
Holiday  
Ads

