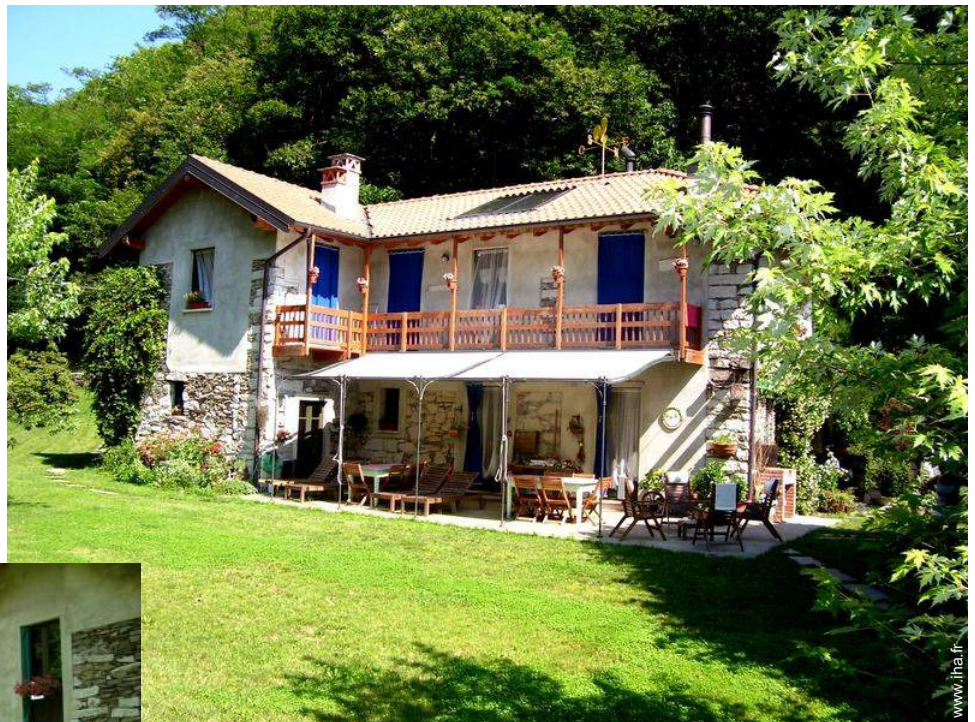


# Chambres d'hôtes Lac d'Orta "Melizio"



**Séjours à thème**  
Massage et bien-être  
Cours de cuisine grand mère  
Cours de cuisine

**Ancien Moulin**, individuel(le), de 1 étage, entrée commune, dans un(e) Domaine

Cadre : tranquille, bucolique

Chambre(s) d'hôtes : 2  
Capacité d'accueil : 6 hôtes

- Chambre "Matrimoniale II"  
2 personne(s)
- Chambre "Matrimoniale I"  
2 personne(s)

San Maurizio d'Opaglio - Province de Novare (NO) - Piémont  
Italie

N° annonce 24314

[www.ihh.com](http://www.ihh.com)



>> LOCATIONS DE VACANCES

Internet  
Holiday  
Ads



Internet  
Holiday  
Ads



DE PARTICULIER A PARTICULIER

## Chambres d'hôtes



Ancien Moulin, individuel(le), de 1 étage, entrée commune, dans un(e) Domaine

- **Idéal pour tout public, couple**
- **Vue : sans vis à vis, montagne, jardin/ parc, prairie, forêt, rivière**
- **Cadre : tranquille, bucolique**
- **Exposition : Sud**

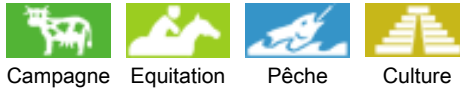
## Les plus

- **Parking :**  
Parking non couvert : 4 sur le terrain
- **Equipements bébé :**  
Chaise bébé



Ancien Moulin

## Environnement & localisation



### Loisirs

- **Loisirs à moins de 20 km / 12 miles :**

Ski alpin, baignade, Pédalo, golf, tennis, centre équitation, randonnée, varappe, VTT (itinéraire circuit), balade à cheval, mini-golf, karting, basket-ball, volley ball, pêche, terrain de pétanque

- **Encadrement :**

Ecole de ski

- **Attraits et détente :**

Bar/pub, discothèque, restaurant, cinéma, cinéma d'été, karaoké, parc et jardin, zoo/ parc animalier, réserve naturelle, galerie d'art, site historique, musée, théâtre, festival, antiquité & brocante, boutique d'artisanat, cave et dégustation de vin, centre de remise en forme, centre de beauté

### Environnement

- **Site :**

- Pistes de ski 20km
- Remontées mécaniques 20km
- Piscine chauffée 15km
- Plage de sable 1,5km
- Piscine publique 15km
- Court de tennis public 1km
- Parcours de golf 18 trous 15km
- Base nautique 3km
- Rapides sur rivières 25km
- Rivière 15km
- Lac 1,5km
- Forêt <50m
- Massif montagneux 25km

- **Commodités :**

- Centre village 500m
- Centre ville 500m
- Location de voiture 10km
- Location de bateau 3km
- Boulangerie 500m
- Petits commerces 10km
- Super marché 800m
- Boutiques de luxe et marques 10km
- Salon de coiffure 500m
- Poste 500m
- Banque 500m
- Pharmacie 500m
- Hôpital 10km
- Dispensaire 500m



Ancien Moulin



Ancien Moulin



vue depuis le jardin/parc

## Extérieur

- **Superficie du terrain :**  
9000m<sup>2</sup>
- **Installation extérieure à disposition des hôtes :**  
Balcon 10m<sup>2</sup>, pergola
- **Cadre extérieur à disposition des hôtes :**  
Jardin > 1000m<sup>2</sup>, jardin paysagé > 1000m<sup>2</sup>, bois, ruisseau
- **Equipements extérieurs à disposition des hôtes :**  
Table(s) de jardin, 10 chaise(s) de jardin, tonnelle, 4 transat(s)

## Intérieur

- **Capacité d'accueil :**  
6 hôtes, 2 Chambre(s) d'hôtes
- **Superficie habitable :**  
150m<sup>2</sup>
- **Agencement intérieur à disposition des hôtes :**  
Séjour 25m<sup>2</sup>, salle à manger, salon télévision, véranda
- **Confort intérieur à disposition des hôtes :**  
Cheminée, T.V., vaisselle/couverts, chaine hifi, magnéto, lecteur DVD, jeux de société, collection de livres, collection de films, ordinateur, wifi (accès internet sans fil), sèche-cheveux, lave-linge, fer à repasser, chauffage central, poêle à bois



vue sur jardin/parc

## Services

- **Restauration :**  
Petit déjeuner
- **Linge :**  
Draps (2 fois/semaine), Linge de toilette (2 fois/semaine), Couverture(s) (1 fois/semaine), Couette(s) (1 fois/semaine), Oreiller(s) (2 fois/semaine)
- **Maison :**  
Entretien ménager (7 fois/semaine)
- **Personnel :**  
Massage possible en sus (+25€)

## Informations pratiques

- **Informations pratiques**  
Enfants bienvenus  
Animaux acceptés  
Présence sur place : animaux domestiques, équidés, animaux de ferme, animaux sauvages  
Couverture téléphonie mobile, transport personnel souhaitable  
Eau : chaude/froide  
Tension électrique : 220-240V / 50Hz  
Alimentation électrique : secteur



vue depuis le jardin/parc

Chambre "Matrimoniale II"



2 personne(s)

Idéal pour couple



• Agencement intérieur et commodités :

1 salle(s) de bain, 1 salle(s) de douche, 1 WC

• Couchage - lit(s) :

1 lit(s) double(s), 1 lit(s) bébé, 2 possibilité couchage(s) supplémentaire(s)

• Vue

Sans vis à vis, montagne, jardin/parc, rivière

• Exposition

Sud

• Confort intérieur et équipements :

Ordinateur, wifi (accès internet sans fil), chauffage central

• Equipements bébé :

Chaise bébé, table à langer



Chambre "Matrimoniale I"



2 personne(s)

Superficie habitable : 15m<sup>2</sup>

**Idéal pour famille**



• Agencement intérieur et commodités :

1 salle(s) de bain, 1 salle(s) de douche, 1 WC

• Couchage - lit(s) :

1 lit(s) double(s), 1 lit(s) bébé, 2 possibilité couchage(s) supplémentaire(s)

• Vue

Sans vis à vis, montagne, jardin/parc, rivière

• Exposition

Sud-est

• Confort intérieur et équipements :

Ordinateur, wifi (accès internet sans fil), armoire, chauffage central

• Équipements bébé :

Chaise bébé, table à langer



Album photos - 1



Ancien Moulin



Ancien Moulin



Ancien Moulin



vue depuis le jardin/parc



vue depuis le jardin/parc

Album photos - 2



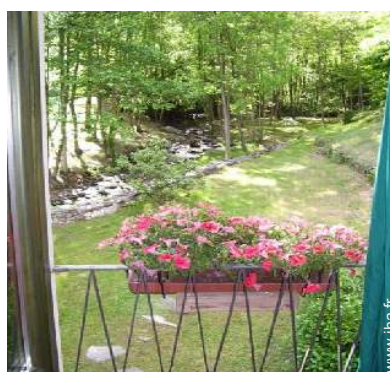
vue sur jardin/parc



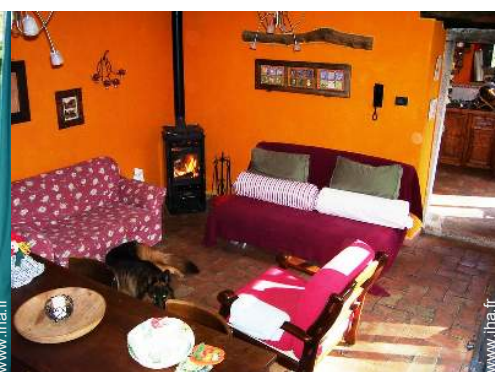
vue de la propriété



vue sur rivière



vue depuis le balcon



vue depuis la salle à manger



vue depuis le séjour



tonnelle



Eté

Album photos - 3



Eté



Hiver



vue de la propriété



vue depuis le balcon



vue depuis la chambre



Agencement intérieur à disposition des hôtes



Domaine

## Séjours à thème

### Massage et bien-être

A partir de 25€ pour 1 personne(s)

Toute l'année

### Cours de cuisine grand mère

Durée indicative : 1 jour  
Participant(s) : 12 mini - 12 maxi  
Niveau : Initiation

A partir de 90€ pour 1 personne(s)

Week-end uniquement

### Cours de cuisine

Durée indicative : 2 jours  
Participant(s) : 12 mini - 12 maxi  
Niveau : Initiation

A partir de 135€ pour 1 personne(s)

Week-end uniquement

Galerie de photos souvenirs - 1



N° annonce 24314

[www.ihf.fr](http://www.ihf.fr)



Internet  
Holiday  
Ads



Internet  
Holiday  
Ads



DE PARTICULIER A PARTICULIER

Galerie de photos souvenirs - 2



### Localisation & Accès



Coordonnées GPS en degrés, minutes, secondes: Latitude 45°46'20"N - Longitude 8°23'1"E ([Hébergement](#))

#### Adresse

→ strada provinciale 47 Pogno-Pella, 10  
28017 San Maurizio d'Opaglio

#### • Autoroute (sortie) borgomanero

→ Borgomanero, Province de Novare, Piémont, Italie  
→ Distance : 15km  
→ Temps : 20'

#### • Gare ferroviaire Borgomanero

→ Borgomanero, Province de Novare, Piémont, Italie  
→ Distance : 12km

#### • Aéroport Milan Malpensa

→ Milan, Province de Milan, Lombardie, Italie  
→ Distance : 30km  
→ Temps : 40'

- Borgomanero : Distance : 12km
- Omegna : Distance : 15km
- Orta San Giulio : Distance : 7,5km









### Contact




Nom	Mme FASSI Carmela & M. ZAGO Maurizio
Adresse	strada provinciale 47 Pogno-Pella, 10
Ville	28017 SAN MAURIZIO D'OPAGLIO
Pays	Italie
Tél. Mobile	+39 3471153348 (Italie)
Tél. Mobile2	+39 3284542252 (Italie)

Langues parlées



Tarifs de location "Melizio"

Tarifs Chambres d'hôtes		Nuit	Week-end	Semaine	2 semaines	Mois	
1	Chambre "Matrimoniale I" 2 personne(s) 		60€	-	380€	700€	-
			60€	-	380€	700€	-
			60€	-	380€	700€	-
2	Chambre "Matrimoniale II" 2 personne(s) 		60€	-	380€	700€	-
			60€	-	380€	700€	-
			60€	-	380€	700€	-

 Basse Saison       Moyenne Saison       Haute Saison

[Réserver](#)

Conditions de réservations

- Location  
→ Charges comprises

Modes de paiement acceptés

- Mandat postal international • Virement bancaire • Chèque de banque • Espèces

► [Réserver](#)

► [Contacter le propriétaire](#)

Contactez directement les propriétaires

[www.iha.fr](http://www.iha.fr)  
N° annonce  
24314  
>> [Réserver](#) <<

Contact

Nom Mme FASSI Carmela & M. ZAGO Maurizio  
Adresse strada provinciale 47 Pugno-Pella, 10  
Ville 28017 SAN MAURIZIO D'OPAGLIO  
Pays Italie  
Tél. Mobile +39 3471153348 (Italie)  
Tél. Mobile2 +39 3284542252 (Italie)  
Langues parlées   