

# Location de vacances de Charme Saintonge "La Grande Champagne"



**Ancienne Ferme de Charme**,  
individuel(le), de plain-pied dans un(e)  
Propriété privée

Cadre : calme, rural

Capacité : **26 personne(s)**

Chambre(s) : **7**

Pièce(s) : **11**

**Rioux - Charente Maritime (17) - Poitou Charentes**

**France**

Réservation : +33 (0) 5 46 91 63 25 (France)

N° annonce 5001

[www.iha.fr](http://www.iha.fr)



Internet  
Holiday  
Ads



Internet  
Holiday  
Ads



DE PARTICULIER A PARTICULIER

## Location de vacances de Charme



Ancienne Ferme de Charme, individuel (le), de plain-pied dans un(e) Propriété privée

- **Idéal pour grande famille, plusieurs familles**
- **Vue :** dégagée, sans vis à vis, mer/océan, campagne, piscine, vignobles
- **Cadre :** calme, rural
- **Exposition :** Sud

## Les plus

- **Piscine :**  
Piscine privée, rectangulaire (longueur 8,50m, largeur 4,50m), chauffée, intérieure, couverte, système éclairage, sécurité enfant, douche extérieure
- **Tennis :**  
Tennis dans la résidence
- **Parking :**  
Parking non couvert : 7 place(s) réservée(s)
- **Avantages :**  
Sauna, jacuzzi, table de billard, jeux de fléchettes
- **Equipements bébé :**  
Chaise bébé, baignoire bébé



Installation extérieure

## Environnement & localisation



Campagne Golf Equitation Pêche

### Loisirs

#### • Loisirs à moins de 20 km / 12 miles :

Baignade, Pédalo, plongée avec tuba, plongée sous-marine, bouée tractée, ski nautique, jet ski, surf, planche à voile, voile, golf, tennis, centre équitation, poney club, char à voile, cerf-volant, parachute ascensionnel, aéronautique (terrain club), planeur (terrain club), excursion en bateau, balade à cheval, ATV/Quad, karting, terrain d'aéromodélisme, bowling, ball-trap, chasse, pêche, pêche à la ligne, terrain de pétanque

#### • Encadrement :

Ecole de voile, école de plongée, école d'équitation

#### • Attraits et détente :

Bar/pub, discothèque, restaurant, cinéma, parc et jardin, parc de loisirs, zoo/parc animalier, réserve naturelle, site historique, musée, festival, cave et dégustation de vin, casino, hippodrome, thermes, centre de thalassothérapie

### Environnement

#### • Site :

- Mer/océan 15km
- Plage de sable 20km
- Plage de naturisme 30km
- Court de tennis public 800m
- Parcours de golf 18 trous 10km
- Base aéronautique 10km
- Spot de windsurf 30km
- Spot de surf 30km
- Rivière 7,5km
- Lac 5km
- Forêt 20km
- Port de plaisance 15km
- Cale de mise à l'eau pour jet-ski 15km

#### • Commodités :

- Centre village 800m
- Centre ville 4km
- Location de bateau 15km
- Location de matériel de plongée 15km
- Boulangerie 800m
- Traiteur 800m
- Petits commerces 800m
- Super marché 4km
- Salon de coiffure 800m
- Poste 1km
- Banque 4km
- Distributeur automatique de billets 4km
- Pharmacie 1km
- Médecin 800m
- Infirmière 1km
- Hôpital 10km



terrasse



Cadre extérieur



Piscine

### Extérieur

- **Superficie du terrain :**  
800m<sup>2</sup>
- **Installation extérieure :**  
Terrasse 55m<sup>2</sup>
- **Cadre extérieur :**  
Cour privée 400m<sup>2</sup>, terrain clos 400m<sup>2</sup>, jardin 400m<sup>2</sup>, jardin paysagé 400m<sup>2</sup>, pelouse 400m<sup>2</sup>
- **Equipements extérieurs :**  
Four à pizza, barbecue, table(s) de jardin, > 30 chaise(s) de jardin, parasol, salon de jardin, 10 chaise(s) longue(s), 10 transat(s), bac à sable



cuisine

### Intérieur

- **Capacité d'accueil :**  
26 personne(s)
- **Superficie habitable :**  
600m<sup>2</sup>
- **Agencement intérieur :**  
11 pièce(s), 7 chambre(s), 7 salle(s) de bain, salle(s) de douche, 8 WC, séjour 100m<sup>2</sup>, salon 30m<sup>2</sup>, grande cuisine américaine, salle à manger, coin du feu, mezzanine, salon télévision, salon bibliothèque, salle de jeux, buanderie, véranda
- **Couchage - lit(s) :**  
6 lit(s) king-size(s), 14 lit(s) simple(s), 2 lit(s) bébé
- **Confort :**  
Cheminée, T.V., home cinéma, chaine hifi, magnétoscope, lecteur DVD, jeux vidéo, jeux de société, collection de livres, prise antenne t.v., téléphone, accès internet, accès internet haut débit, wifi (accès internet sans fil), armoire, placard, penderie, sèche-cheveux, sèche-serviettes chauffant, partiellement climatisé, ventilateur d'appoint, chauffage central, baie vitrée, fenêtre de toit, rideaux, double-vitrage, interphone, alarme vol, alarme feu sécurité
- **Equipement ménager :**  
Vaisselle/couverts, ustensiles et batterie de cuisine, cafetière, machine à café électrique, machine à café espresso, bouilloire électrique, grille-pain, presse-agrumes, robot ménager, crêpière, appareil à raclette, cuisinière à gaz, four, micro-ondes, friteuse électrique, hotte aspirante, réfrigérateur, congélateur, machine à glaçon/ice maker, lave-vaisselle, lave-linge, sèche-linge, aspirateur, fer à repasser, planche à repasser

### Services

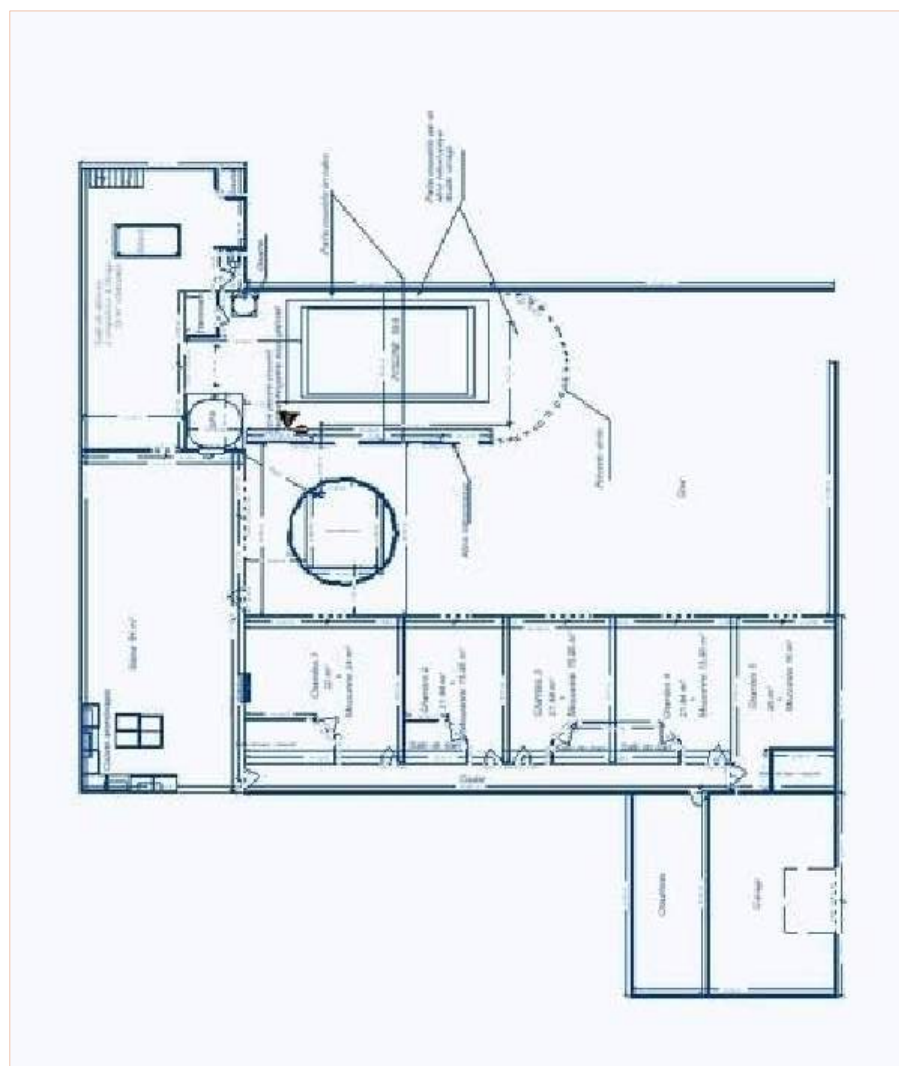
- **Linge :**  
Draps possible en sus (+15€), Linge de toilette possible en sus (+5€), Linge de maison, Couverture(s), Oreiller(s)
- **Maison :**  
Entretien ménager possible en sus, Nettoyage de départ, Entretien jardin/piscine, Parking
- **Personnel :**  
Personnel de maison possible en sus, Cuisinier/ière(s) possible en sus, Blanchisserie possible en sus
- **Restauration :**  
Petit déjeuner possible en sus, Table d'hôte possible en sus, Repas barbecue possible en sus, Demi pension possible en sus

### Informations pratiques

- **Informations pratiques**  
Enfants bienvenus  
Animaux acceptés sous conditions (s'informer auprès du propriétaire)  
Location non fumeur, couverture téléphonie mobile, transport personnel souhaitable  
Eau : chaude/froide  
Tension électrique : 220-240V / 50Hz  
Alimentation électrique : secteur



Plan d'agencement



[www.ihf.fr](http://www.ihf.fr)

N° annonce 5001

[www.ihf.fr](http://www.ihf.fr)



Internet  
Holiday  
Ads



Internet  
Holiday  
Ads



Album photos - 1



Cadre extérieur



terrasse



Installation extérieure



Piscine



Album photos - 2



cuisine



table de billard



Album photos - 3



Plan d'accès



Localisation & Accès



Coordonnées GPS en degrés, minutes, secondes: Latitude 45°38'10.788"N - Longitude 0°42'41.364"O ([Ville](#))

Adresse

→ 24 bis Rue de Chez Charruaud  
17460 Rioux

• **Autoroute (sortie) A10 Saintes**

→ Saintes, Charente Maritime, Poitou Charentes, France  
→ Distance : 7,5km  
→ Temps : 10'

• **Autoroute (sortie) A10 Pons**

→ Pons, Charente Maritime, Poitou Charentes, France  
→ Distance : 10km  
→ Temps : 15'

• **Gare ferroviaire Saintes**

→ Saintes, Charente Maritime, Poitou Charentes, France  
→ Distance : 10km  
→ Temps : 10'

- Rioux : Distance : 500m
- Royan : Distance : 25km
- Saintes : Distance : 14km

Contact

Nom	M. MORICHON Laurent Vacances et Littoral
Adresse	26 Rue de Chez Charruaud
Ville	17460 TESSON
Pays	France
Tél. Fixe	+33 (0) 5 46 91 63 25 (France)
Tél. Mobile	+33 (0) 6 27 56 38 32 (France)
Tél. Mobile2	+33 (0) 6 09 73 39 56 (France)
Télécopie	+33 (0) 5 67 07 11 36 (France)

Langues parlées



Location de vacances de Charme  
Charente Maritime - Poitou Charentes  
"La Grande Champagne"

9

[Réserver](#)

Calendrier des disponibilités - à partir de : mai 2012

Mai	Ma	Me	J	V	S	D	L	Ma	Me	J	V	S	D	L	Ma	Me	J	V	S	D	L	Ma	Me	J							
2012	1	2	3	4	5	6	7	8	9	10	11	12	13	14	15	16	17	18	19	20	21	22	23	24	25	26	27	28	29	30	31

Juin	V	S	D	L	Ma	Me	J	V	S	D	L	Ma	Me	J	V	S	D	L	Ma	Me	J	V	S							
2012	1	2	3	4	5	6	7	8	9	10	11	12	13	14	15	16	17	18	19	20	21	22	23	24	25	26	27	28	29	30

Juil	D	L	Ma	Me	J	V	S	D	L	Ma	Me	J	V	S	D	L	Ma	Me	J	V	S	D	L	Ma							
2012	1	2	3	4	5	6	7	8	9	10	11	12	13	14	15	16	17	18	19	20	21	22	23	24	25	26	27	28	29	30	31

- Réservé
- Basse Saison
- Moyenne Saison
- Spécial fêtes

[Mois : Suivant >>](#)

Tarifs de location - Ancienne Ferme de Charme - 26 Personne(s)

Tarifs	Nuit	Week-end	Semaine	2 semaines	Mois
<span style="color: green;">■</span> Basse Saison	850€	1050€	1650€	3150€	-
<span style="color: blue;">■</span> Moyenne Saison	950€	1250€	1950€	3750€	-
<span style="color: red;">■</span> Haute Saison	1150€	1650€	2650€	5150€	-
<span style="color: magenta;">■</span> Spécial fêtes	-	-	3350€	6550€	-

[Réserver](#)





Installation extérieure



Piscine



Cadre extérieur



terrasse

### Conditions de réservations

#### • Réservation

- Versement à la réservation : 25% du montant de la location
- Versement du solde : à la remise des clefs
- Caution demandée : 2500€

#### • Location

- Charges comprises
- Taxe de séjours incluse
- Forfait ménage départ inclus
- Prévoir supplément pour :
  - animaux
  - bois de chauffage

[► Réserver](#)

[► Contacter le propriétaire](#)

Contactez directement les propriétaires

[www.iha.fr](http://www.iha.fr)  
N° annonce  
5001  
**>> Réserver <<**

### Modes de paiement acceptés

- Chèque bancaire
- PayPal
- Espèces
- Chèque vacances

### Contact

Nom	M. MORICHON Laurent Vacances et Littoral
Adresse	26 Rue de Chez Charruau
Ville	17460 TESSON
Pays	France
Tél. Fixe	+33 (0) 5 46 91 63 25 (France)
Tél. Mobile	+33 (0) 6 27 56 38 32 (France)
Tél. Mobile2	+33 (0) 6 09 73 39 56 (France)
Télécopie	+33 (0) 5 67 07 11 36 (France)

Langues parlées 