

# Location de vacances Saintonge Habitat traditionnel



1500€/Semaine

Promotions

du 11/08/12  
au 01/09/12  
16 personne(s)

Habitat traditionnel, individuel(le),  
de 1 étage, entrée individuelle, dans  
un(e) Propriété de Charme

Cadre : champêtre, tranquille

Capacité : 16 personne(s)

Chambre(s) : 5

La Croix Comtesse - Charente Maritime (17) - Poitou Charentes  
France

Réservation : +32 (0) 485 685198 (Belgique)



N° annonce 63337

www.ihh.fr



Internet  
Holiday  
Ads



Internet  
Holiday  
Ads



### Location de vacances



Habitat traditionnel, individuel(le), de 1 étage, entrée individuelle, dans un(e) Propriété de Charme

• **Idéal pour plusieurs familles, grande famille**

- **Vue** : sans vis à vis, campagne, champs agricoles, village
- **Cadre** : champêtre, tranquille
- **Exposition** : Sud-ouest

### Les plus

• **Piscine** :

Piscine privée, rectangulaire (longueur 13m, largeur 6m), chauffée, accès par escalier, accès par échelle, sécurité enfant, pataugeoire (ouverte du '15 mai' au '15 septembre')

• **Parking** :

Parking non couvert : 5 sur le terrain



coin du feu

### Environnement & localisation



Campagne

#### Loisirs

• **Attraits et détente** :

Zoo/parc animalier, cave et dégustation de vin

#### Environnement

• **Site** :

- Mer/océan 50km
- Plage de sable 50km
- Parcours de golf 18 trous 30km

• **Commodités** :

- Location de vélo/VTT
- Boulangerie 1km
- Super marché 2km
- Boutiques de luxe et marques 30km
- Poste 5km
- Banque 5km
- Distributeur automatique de billets 5km
- Pharmacie 1km
- Médecin 1,5km
- Hôpital 15km



séjour



vue depuis le jardin/parc



coin repas

## Intérieur

- **Capacité d'accueil :**  
16 personne(s)
- **Superficie habitable :**  
180m<sup>2</sup>
- **Agencement intérieur :**  
5 chambre(s), 1 salle(s) de bain, 1 salle(s) de douche, 2 WC, séjour 50m<sup>2</sup>, salon 35m<sup>2</sup>, grande cuisine américaine, coin repas, coin du feu
- **Couchage - lit(s) :**  
2 lit(s) double(s), 2 lit(s) simple(s), 4 lits superposés, 2 lit(s) escamotable(s) 1pers
- **Confort :**  
Cheminée, T.V., magnétoscope, lecteur DVD, jeux de société, collection de livres, collection de films, prise antenne t.v., téléphone, ordinateur, accès internet, wifi (accès internet sans fil), radio-réveil, sèche-cheveux, chauffage central, stores, double-vitrage
- **Equipement ménager :**  
Vaisselle/couverts, ustensiles et batterie de cuisine, machine à café électrique, machine à café espresso, bouilloire électrique, grille-pain, presse-agrumes, appareil à raclette, cuisinière à gaz, four, micro-ondes, hotte aspirante, réfrigérateur, congélateur, lave-vaisselle, lave-linge, aspirateur

## Extérieur

- **Superficie du terrain :**  
7 ha
- **Installation extérieure :**  
Terrasse, belvédère
- **Cadre extérieur :**  
Terrain clos, jardin, pelouse
- **Equipements extérieurs :**  
Barbecue, table(s) de jardin, chaise(s) de jardin, parasol, 8 chaise(s) longue(s)



cuisine

## Services

- **Linge :**  
Draps (1 fois/semaine), Linge de toilette possible en sus (1 fois/semaine +6€), Couverture(s), Couette(s), Oreiller(s)
- **Maison :**  
Nettoyage de départ, Entretien jardin/piscine (1 fois/semaine), Parking

## Informations pratiques

- **Informations pratiques**  
Enfants bienvenus  
Location non fumeur, couverture téléphonie mobile  
Eau : chaude/froide  
Alimentation électrique : secteur



salon

Album photos - 1



vue depuis le jardin/parc



séjour



coin du feu



coin repas



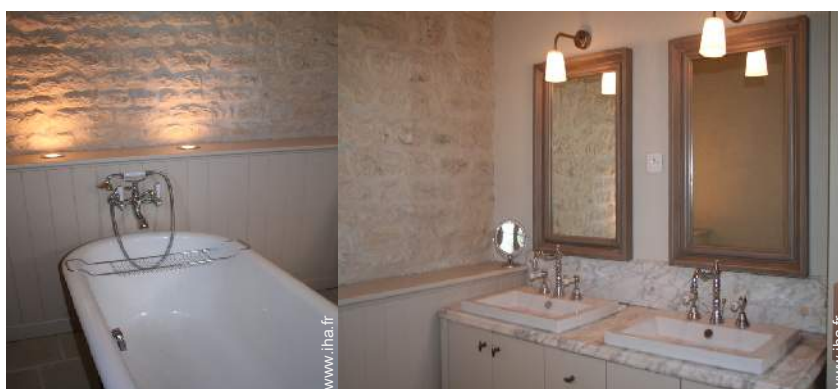
salon

Album photos - 2



cuisine

cuisine



salle(s) de bain

salle(s) de bain



grande chambre

chambre



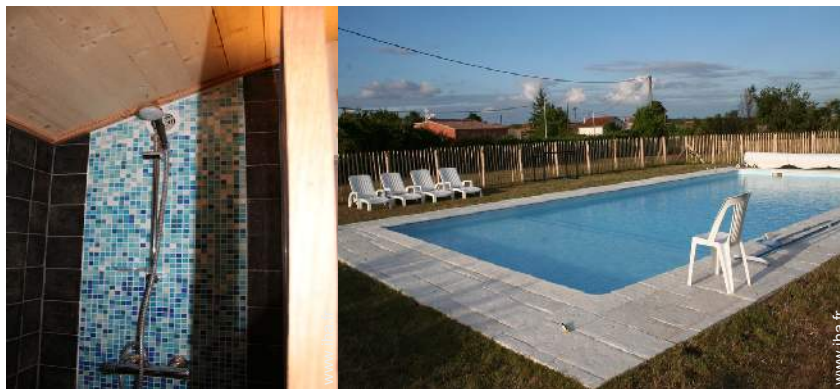
chambre

Album photos - 3



chambre junior

chambre



salle(s) de douche

Piscine



barbecue

Piscine



Piscine

### Localisation & Accès



Coordonnées GPS en degrés, minutes, secondes: Latitude 46°4'43.9"N - Longitude 0°29'39.1"O ([Hébergement](#))

#### Adresse

→ 2 rue des Douves  
17330 La Croix Comtesse

#### • Autoroute (sortie) A10 no. 33 Niort

→ Niort, Deux Sèvres, Poitou Charentes, France  
→ Distance : 23km  
→ Temps : 20'

#### • Gare ferroviaire Niort

→ Niort, Deux Sèvres, Poitou Charentes, France  
→ Distance : 30km  
→ Temps : 30'

- Saint Jean d'Angély : Distance : 17km
- Niort : Distance : 30km
- Bordeaux : Distance : 150km

### Contact

Nom	M. DE GREEF Johan & Mme VAN BRAEKEN Inge
Adresse	Molenstraat 34
Ville	2070 ZWIJNDRECHT
Pays	Belgique
Tél. Mobile	+32 (0) 485 685198 (Belgique)
Télécopie	+32 (0) 3336 66 69 (Belgique)
Langues parlées	


Calendrier des disponibilités - à partir de : mai 2012

Mai	Ma	Me	J	V	S	D	L	Ma	Me	J	V	S	D	L	Ma	Me	J	V	S	D	L	Ma	Me	J	V	S	D	L	Ma	Me	J
2012	1	2	3	4	5	6	7	8	9	10	11	12	13	14	15	16	17	18	19	20	21	22	23	24	25	26	27	28	29	30	31




Juin	V	S	D	L	Ma	Me	J	V	S	D	L	Ma	Me	J	V	S	D	L	Ma	Me	J	V	S							
2012	1	2	3	4	5	6	7	8	9	10	11	12	13	14	15	16	17	18	19	20	21	22	23	24	25	26	27	28	29	30
	-	-	-	-	-	-	-	-	-	-	-	-	-	-	-	-	-	-	-	-	-	-	-	-	-	-	-	-	-	-

Juil	D	L	Ma	Me	J	V	S	D	L	Ma	Me	J	V	S	D	L	Ma	Me	J	V	S	D	L	Ma							
2012	1	2	3	4	5	6	7	8	9	10	11	12	13	14	15	16	17	18	19	20	21	22	23	24	25	26	27	28	29	30	31
	-	-	-	-	-	-	-	-	-	-	-	-	-	-	-	-	-	-	-	-	-	-	-	-	-	-	-	-	-	-	

[Mois : Suivant >>](#)

 Promotions : 1500€ / Semaine du 12/08/11 au 12/09/01 - 16 personne(s)

Tarifs de location - Habitat traditionnel - 16 Personne(s)

Tarifs	Nuit	Week-end	Semaine	2 semaines	Mois
 Basse Saison	-	-	950€	-	-
 Moyenne Saison	-	-	1250€ (Samedi)	-	-
 Haute Saison	-	-	1950€ (Samedi)	3750€ (Samedi)	-

(Jour d'arrivée)

[Réserver](#)





coin du feu



coin repas



salon



vue depuis le jardin/parc



séjour

### Conditions de réservations

#### • Réservation

- Versement à la réservation : 25% du montant de la location
- Versement du solde : 45 jours avant le séjour
- Caution demandée : 500€

#### • Location

- Taxe de séjour en sus
- Forfait ménage départ inclus

► [Réserver](#)

► [Contacter le propriétaire](#)

### Modes de paiement acceptés

- Virement bancaire • Espèces

Contactez directement les propriétaires

[www.ihaf.fr](http://www.ihaf.fr)  
N° annonce  
63337  
>> [Réserver](#) <<

### Contact

Nom	M. DE GREEF Johan & Mme VAN BRAEKEN Inge
Adresse	Molenstraat 34
Ville	2070 ZWIJNDRECHT
Pays	Belgique
Tél. Mobile	+32 (0) 485 685198 (Belgique)
Télécopie	+32 (0) 3336 66 69 (Belgique)

Langues parlées



N° annonce 63337

[www.ihaf.fr](http://www.ihaf.fr)



Internet  
Holiday  
Ads



Internet  
Holiday  
Ads

