

Location de vacances de Charme Civraisien "La Coutauderie"



Maison Typique de Charme, individuel(le), de 1 étage, entrée individuelle, dans un(e) Propriété de Charme

Cadre : agréable, tranquille

Capacité : **20 personne(s)**

Chambre(s) : **6**

Pièce(s) : **11**



Meublés de Tourisme
Gay friendly

Usson du Poitou - Vienne (86) - Poitou Charentes

France

Réservation : +33 (0) 549361436 (France)



N° annonce 70618

www.ihh.fr



Internet
Holiday
Ads



Internet
Holiday
Ads



Location de vacances de Charme



Maison Typique de Charme, individuel (le), de 1 étage, entrée individuelle, dans un (e) Propriété de Charme

- **Idéal pour grande famille, couple**
- **Vue :** sans vis à vis, campagne, piscine, jardin/parc, cour, prairie
- **Cadre :** agréable, tranquille
- **Exposition :** Sud-ouest

Les plus

• Piscine :

Piscine privée, rectangulaire (longueur 8m, largeur 6m), chauffée, intérieure, couverte, système éclairage, système nage contre-courant, accès par escalier, pool house

• Parking :

Parking couvert : collectif(s), abri voiture
Parking non couvert : 14 place(s) réservée(s), 14 sur le terrain

• Avantages :

Sauna, hammam, jacuzzi, table de ping-pong, terrain de volley, terrain de pétanque



grande chambre

Environnement & localisation



Campagne



Pêche

Loisirs

• Loisirs à moins de 20 km / 12 miles :

Baignade, Pédalo, ski nautique, tennis, centre équitation, poney club, chemin de promenade, randonnée, VTT (itinéraire circuit), ULM, balade en calèche, balade à cheval, balade à dos d'âne, ATV/Quad, circuit automobile, chasse, pêche à la ligne, terrain de pétanque

• Attraits et détente :

Bar/pub, restaurant, zoo/parc animalier, site historique, sauna, hammam, centre de beauté

Environnement

• Site :

- Piscine chauffée <50m
- Court de tennis public 4km
- Parcours de golf 18 trous 30km
- Base nautique 15km
- Rivière
- Plan d'eau
- Forêt

• Commodités :

- Centre village 3km
- Centre ville 15km
- Location de voiture 40km
- Boulangerie 3km
- Traiteur 3km
- Petits commerces 3km
- Super marché 3km
- Salon de coiffure 3km
- Poste 3km
- Banque 3km
- Distributeur automatique de billets 3km
- Pharmacie 3km
- Médecin 3km
- Infirmière 3km
- Hôpital 40km



vue sur piscine



Maison Typique de Charme



chambre

Intérieur

- **Capacité d'accueil :**

20 personne(s)

- **Superficie habitable :**

180m²

- **Agencement intérieur :**

11 pièce(s), 6 chambre(s), 3 salle(s) de bain, séjour 30m², salon, cuisine indépendante, salle à manger, coin du feu, mezzanine, salon télévision, salon de danse

- **Couchage - lit(s) :**

3 lit(s) double(s), 1 lit(s) double(s) à baldaquin, 1 canapé-lit(s) 2 pers, 4 lit(s) simple(s), 4 lits superposés, 1 lit tiroir 1 pers, 4 possibilité couchage(s) supplémentaire(s)

- **Confort :**

Cheminée, T.V., chaîne hifi, magnétophone, prise antenne t.v., accès internet haut débit, wifi (accès internet sans fil), armoire, placard, penderie, radio-réveil, sèche-cheveux, chauffage électrique, poêle à bois, fenêtre de toit, alarme feu sécurité

- **Equipement ménager :**

Vaisselle/couverts, ustensiles et batterie de cuisine, cafetière, bouilloire électrique, grille-pain, plaques de cuisson, four, micro-ondes, hotte aspirante, réfrigérateur, lave-vaisselle, lave-linge, aspirateur

Extérieur

- **Superficie du terrain :**

2000m²

- **Installation extérieure :**

Terrasse 120m², solarium 60m²

- **Cadre extérieur :**

Cour privée, jardin, jardin paysagé, pelouse, bois, rivière

- **Equipements extérieurs :**

Barbecue, 6 chaise(s) de jardin, parasol, salon de jardin, 2 chaise(s) longue(s)



la maison

Services

- **Linge :**

Draps possible en sus (1 fois/semaine +3€), Linge de toilette possible en sus (1 fois/semaine +2€), Linge de maison possible en sus (1 fois/semaine +2€), Couverture(s), Couette(s), Oreiller(s)

- **Maison :**

Entretien ménager possible en sus, Nettoyage de départ possible en sus (+140 €), Entretien jardin/piscine (1 fois/semaine), Parking, Transfert gare aéroport possible en sus

- **Personnel :**

Blanchisserie possible en sus (1 fois/semaine +30€), Garde d'enfant possible en sus, Soins de beauté possible en sus, Massage possible en sus, Guide possible en sus, Animateur/trice possible en sus

- **Restauration :**

Demi pension possible en sus, Pension complète possible en sus

Informations pratiques

- **Informations pratiques**

Enfants bienvenus
Animaux acceptés sous conditions (s'informer auprès du propriétaire)
Présence sur place : animaux domestiques, équidés
Couverture téléphonie mobile, transport personnel souhaitable
Eau : chaude/froide
Tension électrique : 220-240V / 50Hz
Alimentation électrique : secteur

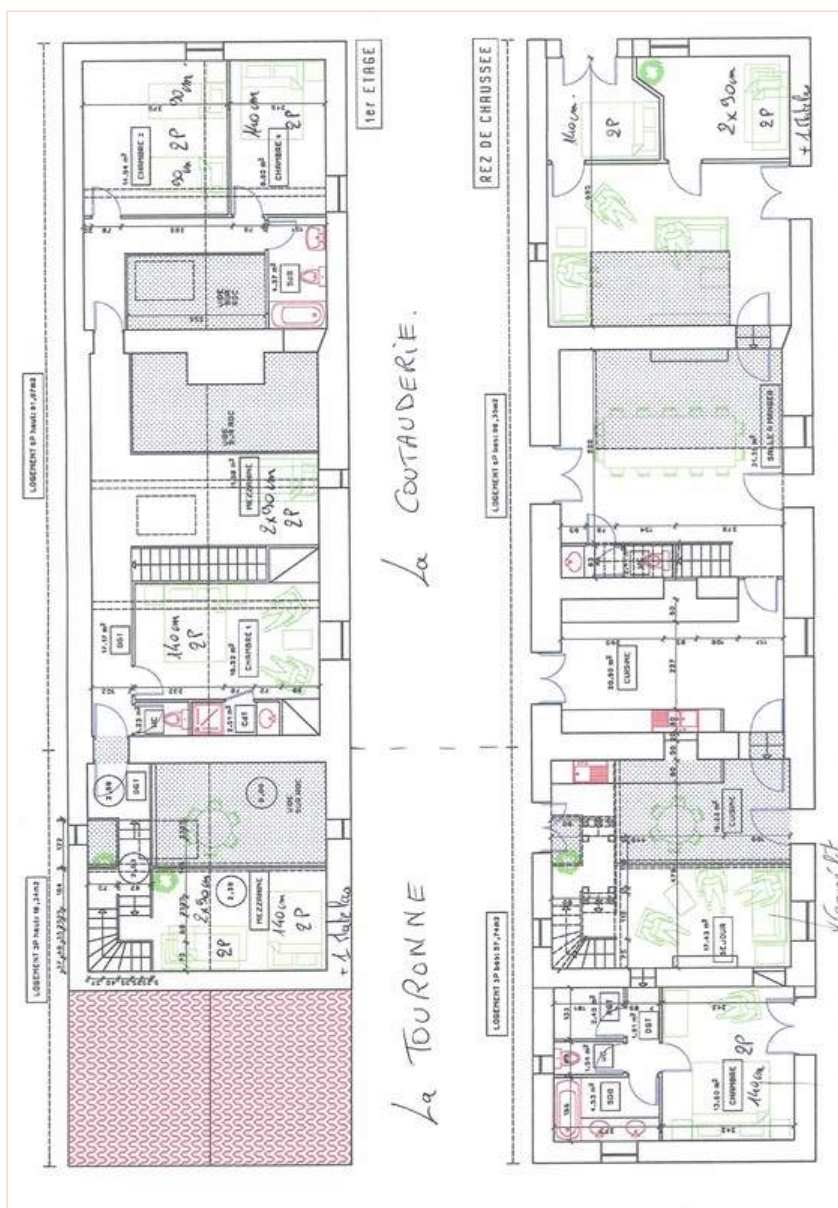
- **Accueil de personne handicapée**

Accès fauteuil roulant
Aménagements pour handicap : moteur



salon

Plan d'agencement



www.ihf.fr

Album photos - 1



Maison Typique de Charme



vue sur piscine



grande chambre



chambre



salon

Album photos - 2



la maison

salle(s) de bain



salon télévision

sauna



hammam

la maison



Cadre extérieur

salle à manger

Album photos - 3



cuisine



Environnement



Maison Typique de Charme



sauna



Eté



Hiver



Piscine chauffée



Piscine couverte

Plan d'accès



Localisation & Accès



Coordonnées GPS en degrés, minutes, secondes: Latitude 46°17'54.82"N - Longitude 0°31'20.67"E ([Hébergement](#))

Adresse

→ Le Moulin de Busseroux
La Touronne
86350 Usson du Poitou

• Autoroute (sortie) Poitiers Nord

→ Poitiers, Vienne, Poitou Charentes, France
→ Distance : 40km
→ Temps : 40'

• Héliport Circuit du Val de Vienne

→ L'Isle Jourdain, Vienne, Poitou Charentes, France
→ Distance : 12km
→ Temps : 15'

• Aéroport Poitiers Biard

→ Poitiers, Vienne, Poitou Charentes, France
→ Distance : 42km
→ Temps : 50'

• Usson du Poitou : Distance : 3km

• Poitiers : Distance : 37km

Contact

Nom	M. LEPERCQ Olivier DOMAINE DE BUSSEROUX
Adresse	Le Moulin de Busseroux
Ville	Usson du Poitou 86350
Pays	France
Tél. Fixe	+33 (0) 549361436 (France)
Tél. Mobile	+33 (0) 673473758 (France)
Télécopie	+33 (0) 9 72 21 82 57 (France)

Langues parlées



Location de vacances de Charme
Vienne - Poitou Charentes
"La Coutauderie"

9

[Réserver](#)

Calendrier des disponibilités - à partir de : mai 2012

Mai	Ma	Me	J	V	S	D	L	Ma	Me	J	V	S	D	L	Ma	Me	J	V	S	D	L	Ma	Me	J							
2012	1	2	3	4	5	6	7	8	9	10	11	12	13	14	15	16	17	18	19	20	21	22	23	24	25	26	27	28	29	30	31

Juin	V	S	D	L	Ma	Me	J	V	S	D	L	Ma	Me	J	V	S	D	L	Ma	Me	J	V	S							
2012	1	2	3	4	5	6	7	8	9	10	11	12	13	14	15	16	17	18	19	20	21	22	23	24	25	26	27	28	29	30

Juil	D	L	Ma	Me	J	V	S	D	L	Ma	Me	J	V	S	D	L	Ma	Me	J	V	S	D	L	Ma							
2012	1	2	3	4	5	6	7	8	9	10	11	12	13	14	15	16	17	18	19	20	21	22	23	24	25	26	27	28	29	30	31



Réservé



Haute Saison

[Mois : Suivant >>](#)

Tarifs de location - Maison Typique de Charme - 20 Personne(s)

Tarifs	Nuit	Week-end	Semaine	2 semaines	Mois
Basse Saison	-	890€ (Vendredi)	980€ (Samedi)	-	-
Moyenne Saison	-	890€	750€	-	-
Haute Saison	-	1300€ (Samedi)	1500€ (Samedi)	2500€	-
Spécial fêtes	-	1500€	2200€	-	-
Période promotionnelle	-	850€	900€	1500€	-

(Jour d'arrivée)

[Réserver](#)

N° annonce 70618

www.iha.fr



Internet
Holiday
Ads



Internet
Holiday
Ads





grande chambre

chambre

salon



Maison Typique de Charme

vue sur piscine

Conditions de réservations

• Réservation

- Versement à la réservation : 30% du montant de la location
- Versement du solde : 2 semaines avant le séjour
- Caution demandée : 1500€

• Location

- Charges comprises
- Taxe de séjours incluse
- Forfait ménage départ en sus : 70€
- Prévoir supplément pour :
 - hammam, sauna

[► Réserver](#)

[► Contacter le propriétaire](#)

Contactez directement les propriétaires

www.iha.fr
N° annonce
70618
>> Réserver <<

Contact

Nom	M. LEPERCQ Olivier DOMAINE DE BUSSEROUX
Adresse	Le Moulin de Busseroux
Ville	Usson du Poitou 86350
Pays	France
Tél. Fixe	+33 (0) 549361436 (France)
Tél. Mobile	+33 (0) 673473758 (France)
Télécopie	+33 (0) 9 72 21 82 57 (France)

Langues parlées



Modes de paiement acceptés

- Mandat postal international
- Virement bancaire
- Chèque bancaire
- Chèque de banque
- PayPal
- Espèces

N° annonce 70618

www.iha.fr



Internet
Holiday
Ads



Internet
Holiday
Ads

