

Location de vacances Arco Ionico tarantino Trulli



Charmance

Trulli, mitoyen(ne), entrée individuelle,
dans un(e) Propriété privée

Cadre : les pieds dans l'eau,
rustique

Capacité : 4 personne(s)
Chambre(s) : 4

Sant'Isidoro - Province de Lecce (LE) - Pouilles

Italie

N° annonce 18468

www.ihf.fr



Location de vacances



Trulli, mitoyen(ne), entrée individuelle, dans un(e) Propriété privée

- **Idéal pour tout public, plusieurs familles**
- **Vue** : panoramique, dégagée, sans vis à vis, mer/océan, jardin/parc, coucher de soleil exceptionnel
- **Cadre** : les pieds dans l'eau, rustique
- **Exposition** : Sud-est

Les plus

- **Parking** :
Parking non couvert : 2 sur le terrain
- **Avantages** :
2 vélo(s)

Privilèges :
Accès direct plage



Equipements extérieurs

Environnement & localisation



Mer Pêche

Loisirs

- **Loisirs à moins de 20 km / 12 miles :**

Baignade, plongée sous-marine, randonnée, excursion en bateau, balade à cheval, circuit automobile, pêche à la ligne

- **Attraits et détente :**

Bar/pub, discothèque, restaurant, réserve naturelle, site historique, boutique d'artisanat, cave et dégustation de vin

Environnement

- **Site :**

- Mer/océan <50m
- Plage de rocher <50m
- Cale de mise à l'eau pour bateau 1,5km
- Cale de mise à l'eau pour jet-ski 500m

- **Commodités :**

- Centre village 500m
- Centre ville 2,5km
- Location de voiture 15km
- Location de bateau 2,5km
- Location de matériel de plongée 2,5km
- Boulangerie 300m
- Petits commerces 2km
- Super marché 300m
- Boutiques de luxe et marques 2km
- Salon de coiffure 2km
- Poste 2km
- Banque 2km
- Pharmacie 500m
- Hôpital 10km



vue depuis la véranda



vue depuis le jardin/parc

N° annonce 18468

www.iha.fr



>> LOCATIONS DE VACANCES

Internet
Holiday
Ads



Internet
Holiday
Ads



DE PARTICULIER A PARTICULIER



vue mer

Intérieur

- **Capacité d'accueil :**
4 personne(s)
- **Superficie habitable :**
90m²
- **Agencement intérieur :**
4 chambre(s), 1 salle(s) de bain, 2 salle(s) de douche, 1 WC, séjour 15m², kitchenette, coin du feu, véranda, loggia
- **Couchage - lit(s) :**
2 lit(s) double(s), 1 lits superposés, 2 lits jumeaux simple, 2 canapé-lit(s) 1pers
- **Confort :**
Cheminée, placard, moustiquaire aux fenêtres, partiellement climatisé, ventilateur d'appoint
- **Equipement ménager :**
Vaisselle/couverts, ustensiles et batterie de cuisine, cafetière, grille-viande, cuisinière à gaz, four, réfrigérateur, lave-linge, fer à repasser

Extérieur

- **Superficie du terrain :**
3000m²
- **Installation extérieure :**
Terrasse 15m², terrasse sur toit, solarium 15m²
- **Cadre extérieur :**
Cour privée 50m², terrain clos 3000m², jardin 1000m², oliveraie < 100m², fontaine
- **Equipements extérieurs :**
Cuisine extérieure, barbecue, table(s) de jardin, 12 chaise(s) de jardin, parasol, douche extérieure, WC extérieur



séjour

Services

- **Linge :**
Draps possible en sus (1 fois/semaine), Couverture(s), Oreiller(s) possible en sus (1 fois/semaine)
- **Maison :**
Entretien ménager (1 fois/semaine), Nettoyage de départ, Entretien jardin/piscine, Parking

Informations pratiques

- **Informations pratiques**
Enfants bienvenus
Animaux acceptés sous conditions (s'informer auprès du propriétaire)
Couverture téléphonie mobile, transport personnel souhaitable
Eau : chaude/froide, eau non potable
Tension électrique : 220-240V / 50Hz
Alimentation électrique : secteur



solarium

Album photos - 1



l'immeuble



vue depuis le jardin/parc



vue depuis la véranda



Equipements extérieurs



vue mer



solarium

Album photos - 2



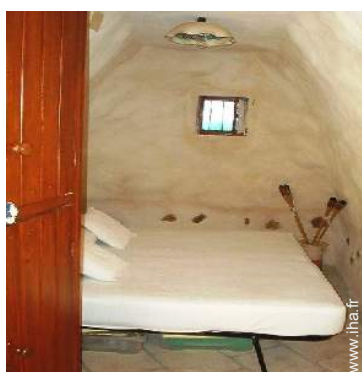
séjour



canapé-lit(s) 1pers



coin cuisine



lit(s) double(s)



chambre junior



WC extérieur



salle(s) de bain



l'appartement



séjour



canapé-lit(s) 1pers

Album photos - 3



lit(s) double(s)



cuisine



chambre principale



Cadre extérieur



vue depuis le jardin/parc



vue depuis le jardin/parc



fontaine



accès direct plage



loisirs balnéaires à proximité

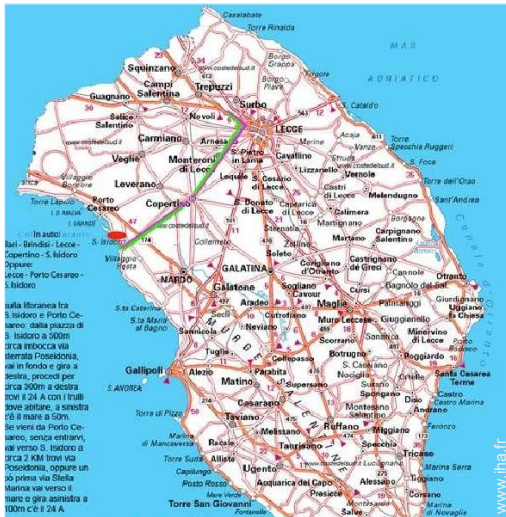


Equipements de loisir



loisirs balnéaires à proximité

Plan d'accès



Localisation & Accès



Coordonnées GPS en degrés, minutes, secondes: Latitude 40°13'51.384"N - Longitude 17°55'19.956"E (Ville)

Adresse

→ Via Cristoforo Colombo 24A
Ex Via 128 Ingresso Via Poseidonia
73048 Sant'Isidoro

● Aéroport Papola Casale

→ Brindisi, Province de Brindisi, Pouilles, Italie
→ Distance : 53km
→ Temps : 50'

● Gare ferroviaire Lecce

→ Porto Cesareo, Province de Lecce, Pouilles, Italie
→ Distance : 20km
→ Temps : 30'

● Autoroute (sortie) Bari

→ Bari, Province de Bari, Pouilles, Italie
→ Distance : 180km
→ Temps : 2h

- Porto Cesareo : Distance : 15km
- Gallipoli : Distance : 18km
- Lecce : Distance : 23km

Contact

Nom M. MANCUSI Lodovico
Adresse Miramonti,78
Ville 35038 TORREGLIA
Pays Italie
Tél. Fixe +39 0495211748 (Italie) De 10:00 AM à 10:00 PM

Langues parlées



Calendrier des disponibilités - à partir de : mai 2012






Mai	Ma	Me	J	V	S	D	L	Ma	Me	J	V	S	D	L	Ma	Me	J	V	S	D	L	Ma	Me	J	V	S	D	L	Ma	Me	J
2012	1	2	3	4	5	6	7	8	9	10	11	12	13	14	15	16	17	18	19	20	21	22	23	24	25	26	27	28	29	30	31

Juin	V	S	D	L	Ma	Me	J	V	S	D	L	Ma	Me	J	V	S	D	L	Ma	Me	J	V	S							
2012	1	2	3	4	5	6	7	8	9	10	11	12	13	14	15	16	17	18	19	20	21	22	23	24	25	26	27	28	29	30
	-	-	-	-	-	-	-	-	-	-	-	-	-	-	-	-	-	-	-	-	-	-	-	-	-	-	-	-	-	-

Juil	D	L	Ma	Me	J	V	S	D	L	Ma	Me	J	V	S	D	L	Ma	Me	J	V	S	D	L	Ma							
2012	1	2	3	4	5	6	7	8	9	10	11	12	13	14	15	16	17	18	19	20	21	22	23	24	25	26	27	28	29	30	31
	-	-	-	-	-	-	-	-	-	-	-	-	-	-	-	-	-	-	-	-	-	-	-	-	-	-	-	-	-	-	

[Mois : Suivant >>](#)

Tarifs de location - Trulli - 4 Personne(s)

Tarifs	Nuit	Week-end	Semaine	2 semaines	Mois
 Basse Saison	-	-	500€ (Samedi)	1000€ (Samedi)	2000€ (Samedi)
 Moyenne Saison	-	-	700€ (Samedi)	1400€ (Samedi)	2500€
 Haute Saison	-	-	700€ (Samedi)	1400€ (Samedi)	2800€ (Samedi)
 Spécial fêtes	-	-	700€ (Samedi)	-	-
 Période promotionnelle	-	-	500€ (Samedi)	1000€ (Samedi)	1500€ (Samedi)

(Jour d'arrivée)

[Réserver](#)



Equipements extérieurs



vue mer



solarium



l'immeuble



vue depuis le jardin/parc



vue depuis la véranda

Conditions de réservations

• Réservation

→ Versement à la réservation :
20% du montant de la location
→ Versement du solde :
à la remise des clefs

• Location

→ Charges comprises
→ Forfait ménage départ inclus
→ Prévoir supplémentaire pour :
- lit(s) supplémentaire(s)
- bois de chauffage

[► Réserver](#)

[► Contacter le propriétaire](#)

Contact

Nom	M. MANCUSI Lodovico
Adresse	Miramonti,78
Ville	35038 TORREGLIA
Pays	Italie
Tél. Fixe	+39 0495211748 (Italie) De 10:00 AM à 10:00 PM

Langues parlées

Modes de paiement acceptés

• Virement bancaire • Chèque bancaire • Espèces

Contactez directement les propriétaires

www.ihfr.com
N° annonce
18468
[>> Réserver <<](#)

N° annonce 18468

www.ihfr.com



[>> LOCATIONS DE VACANCES](#)

Internet
Holiday
Ads



Internet
Holiday
Ads



DE PARTICULIER A PARTICULIER