

Chambres d'hôtes Alpes du Sud "Le Vieux Mûrier"



Séjours à thème
Cours de cuisine traditionnelle

Ancienne Ferme de Charme,
individuel(le), de plain-pied, entrée
individuelle, dans un(e) Propriété de
Charme

Cadre : isolé, apaisant

Chambre(s) d'hôtes : 3
Capacité d'accueil : 10 hôtes

- Chambre "Mûrier Rouge"
2 personne(s)
- Chambre "Mûrier Blanc"
4 personne(s)
- Chambre "Mûrier Platane"
4 personne(s)



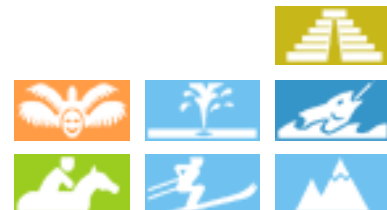
Handicap tourisme

Sigoyer - Alpes de Haute Provence (04) - Provence Alpes Côte d'Azur
France

Réservation : +33 (0) 492621551 (France)

N° annonce 42342

www.ihha.fr



Internet
Holiday
Ads



Internet
Holiday
Ads



Chambres d'hôtes



Ancienne Ferme de Charme, individuel (le), de plain-pied, entrée individuelle, dans un(e) Propriété de Charme

- **Idéal pour grande famille, senior(s)**
- **Vue :** panoramique, dégagée, sans vis à vis, dominante, montagne, nocturne scintillante
- **Cadre :** isolé, apaisant
- **Exposition :** Sud-ouest

Les plus

- **Parking :**
Parking non couvert : 3 place(s) réservée(s)
- **Avantages :**
4 jeux de boules de pétanques
- **Equipements bébé :**
Chaise bébé, parc à bébé



vue depuis le jardin/parc

Environnement & localisation



Loisirs

- **Loisirs à moins de 20 km / 12 miles :**

Baignade, canoë-kayak, canyoning, rafting, tennis, centre équitation, chemin de promenade, sentier côtier/forestier, randonnée, escalade, VTT (itinéraire circuit), parachutisme, delta plane, parapente, ULM, aéronautique (terrain club), planeur (terrain club), excursion en bateau, balade à cheval, balade à dos d'âne, karting, terrain d'aéromodélisme, acrobbranche, pêche, pêche à la ligne, terrain de pétanque

- **Encadrement :**

Ecole d'équitation

- **Attraits et détente :**

Bar/pub, restaurant, cinéma, cinéma d'été, parc et jardin, parc de loisirs, zoo/parc animalier, galerie d'art, site historique, musée, théâtre, théâtre d'été, festival, antiquité & brocante, boutique d'artisanat, cave et dégustation de vin, thermes, ferme Bio

Environnement

- **Site :**

- Pistes de ski 50km
- Remontées mécaniques 50km
- Patinoire 15km
- Plage de sable 15km
- Plage de galets 15km
- Plage de rocher 5km
- Piscine publique 15km
- Court de tennis public 15km
- Base aéronautique 1,5km
- Falaise 20km
- Rivière 1km
- Plan d'eau 15km
- Forêt 200m
- Massif montagneux
- Via ferrata 20km

- **Commodités :**

- Garderie <50m
- Centre village 3km
- Centre ville 15km
- Arrêt/station de bus 1,5km
- Location de vélo/VTT 15km
- Location de voiture 7,5km
- Boulangerie 7,5km
- Traiteur 7,5km
- Petits commerces 15km
- Super marché 7,5km
- Salon de coiffure 15km
- Poste 7,5km
- Banque 15km

- Distributeur automatique de billets 15km
- Pharmacie 15km
- Médecin 15km
- Infirmière 15km
- Hôpital 15km



Maison Provençale de Charme



vue sud-est



table(s) de jardin

Extérieur

- **Superficie du terrain :**
2 ha
- **Installation extérieure à disposition des hôtes :**
Terrasse 20m², terrasse couverte 30m², pergola 16m²
- **Cadre extérieur à disposition des hôtes :**
Jardin > 1000m², pelouse 900m², parc arboré 1000m², ruisseau, puits/source, fontaine
- **Equipements extérieurs à disposition des hôtes :**
Salon d'été, table(s) de jardin, 12 chaise(s) de jardin, desserte à roulette, tonnelle, parasol, salon de jardin, 4 transat(s)

Intérieur

- **Capacité d'accueil :**
10 hôtes, 3 Chambre(s) d'hôtes
- **Superficie habitable :**
100m²
- **Agencement intérieur à disposition des hôtes :**
Séjour 30m², salon, salle à manger, véranda
- **Confort intérieur à disposition des hôtes :**
Jeux de société, wifi (accès internet sans fil), lave-linge, chauffage central, chauffage électrique



Installation extérieure à disposition des hôtes

Services

- **Restauration :**
Petit déjeuner, Table d'hôte possible en sus (4 fois/semaine +25€), Repas barbecue possible en sus (+25€), Demi pension possible en sus (+58€), Préparation repas local possible en sus (+25€), Préparation panier pique-nique possible en sus (+15€)
- **Linge :**
Draps, Linge de toilette, Couverture(s), Oreiller(s)
- **Maison :**
Entretien ménager, Nettoyage de départ, Parking
- **Personnel :**
Blanchisserie possible en sus, Garde d'enfant possible en sus

Informations pratiques

- **Informations pratiques**
Enfants bienvenus
Animaux acceptés
Présence sur place : animaux domestiques
Couverture téléphonie mobile, transport personnel souhaitable
Eau : chaude/froide
Tension électrique : 220-240V / 50Hz
Alimentation électrique : secteur
- **Accueil de personne handicapée**
Accès fauteuil roulant
Aménagements pour handicap : moteur, visuel, auditif, mental



vue depuis la terrasse couverte

Chambre "Mûrier Rouge"



2 personne(s) : 2 adultes

Superficie habitable : 16m²

Idéal pour lune de miel



Agencement intérieur à disposition des hôtes



Agencement intérieur et commodités

• Agencement intérieur et commodités :

1 salle(s) de douche, 1 WC

• Couchage - lit(s) :

1 lit(s) queen-size(s), 2 lit(s) bébé, 1 possibilité couchage(s) supplémentaire(s)

• Vue

Panoramique, dégagée, sans vis à vis, dominante, montagne, nocturne scintillante

• Exposition

Sud

• Avantages privatifs

Entrée indépendante

• Confort intérieur et équipements :

Mini-bar réfrigérateur, bouilloire électrique, wifi (accès internet sans fil), armoire, penderie, sèche-serviettes chauffant, chauffage central, chauffage électrique, rideaux

• Equipements bébé :

Chaise bébé, parc à bébé

• Extérieur privatif :

Terrasse 20m², terrasse couverte 30m², table(s) de jardin, 6 chaise(s) de jardin, tonnelle, parasol, 4 transat(s), balancelle



aménagement pour handicap



aménagement pour handicap



aménagement pour handicap

Chambre "Mûrier Blanc"



4 personne(s) : 4 adultes

Superficie habitable : 25m²

Idéal pour famille



canapé-lit(s) 2 pers

• Agencement intérieur et commodités :

1 salle(s) de douche, 1 WC

• Couchage - lit(s) :

1 canapé-lit(s) 2 pers, 2 lits jumeaux simple, 1 lit(s) bébé

• Vue

Panoramique, sans vis à vis, montagne, jardin/parc, coucher de soleil exceptionnel

• Exposition

Ouest

• Avantages privatifs

Entrée indépendante

• Confort intérieur et équipements :

Mini-bar réfrigérateur, bouilloire électrique, armoire, placard, penderie, sèche-serviettes chauffant, chauffage central, chauffage électrique, rideaux

• Equipements bébé :

Chaise bébé, parc à bébé

• Extérieur privatif :

Terrasse 20m², terrasse couverte 30m², table(s) de jardin, 6 chaise(s) de jardin, tonnelle, parasol, 4 transat(s), balancelle



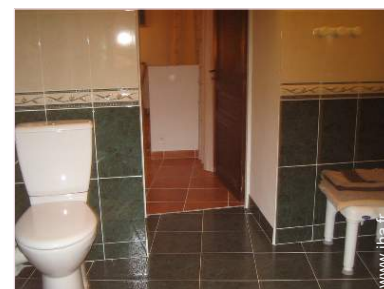
canapé-lit(s) 2 pers



aménagement intérieur



aménagement pour handicap



aménagement pour handicap

Chambre "Mûrier Platane"

4 personne(s) : 2 adultes - 2 enfant(s)

Superficie habitable : 22m²

Idéal pour famille



- **Agencement intérieur et commodités :**

1 salle(s) de douche, 1 WC

- **Couchage - lit(s) :**

1 lit(s) double(s), 2 lit(s) simple(s)

- **Vue**

Panoramique, dégagée, sans vis à vis, dominante, montagne, coucher de soleil exceptionnel

- **Exposition**

Ouest

- **Avantages privés**

Entrée indépendante

- **Confort intérieur et équipements :**

Bouilloire électrique, penderie, chauffage central

- **Équipements bébé :**

Chaise bébé, parc à bébé

- **Extérieur privatif :**

Terrasse couverte 30m², table(s) de jardin, 6 chaise(s) de jardin, tonnelle, parasol, 4 transat(s)

Album photos - 1



vue sud-est



Maison Provençale de Charme



vue depuis le jardin/parc



vue depuis la terrasse couverte

Album photos - 2



table(s) de jardin



Installation extérieure à disposition des hôtes



vue ouest



Hiver



vue depuis la véranda

Séjours à thème

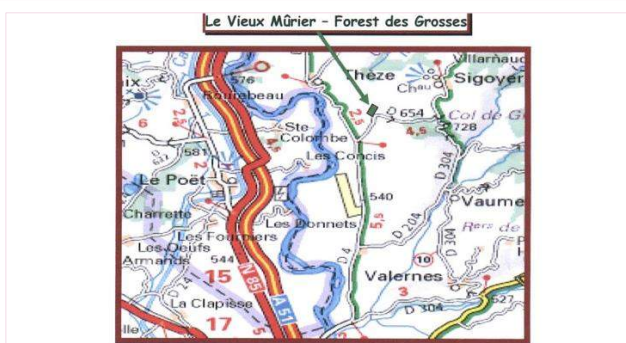
Cours de cuisine traditionnelle

Durée indicative : 2 jours
Participant(s) : 2 mini - 4 maxi
Niveau : Initiation

A partir de 340€ pour 2 personne(s)

Automne, hiver, printemps, Sur demande
(organisation)

Plan d'accès



Pour nous trouver :

- Par le train : TGV à Marseille ou Aix-en-Provence et liaisons TER avec Sisteron (taxi)
- Par avion : aéroport Marseille-Marignane puis train vers Sisteron (taxi).
- Par la route : arrivée par l'A51 (sortie Sisteron Nord) ou la N85, direction Gap et La Motte-du-Caire par la D304, puis à gauche direction Thèze par la D4, puis à droite direction Sigoyer par la D654 : **à 1 km à gauche, Forest des Grosses** (voir flèche carte ci-dessus).

Nous vous souhaitons un excellent séjour !



Localisation & Accès



Coordonnées GPS en degrés, minutes, secondes: Latitude 44°18'35"N - Longitude 5°56'18"E ([Hébergement](#))

Adresse

→ Forest des Grosses
Le Vieux Mûrier
04200 Sigoyer

• Autoroute (sortie) A 51

→ Sisteron, Alpes de Haute Provence, Provence Alpes Côte d'Azur, France
→ Distance : 13km
→ Temps : 10'

• Gare ferroviaire Sisteron

→ Sisteron, Alpes de Haute Provence, Provence Alpes Côte d'Azur, France
→ Distance : 16km
→ Temps : 20'

• Aéroport Marseille Provence

→ Marseille, Bouches du Rhône, Provence Alpes Côte d'Azur, France
→ Distance : 120km
→ Temps : 1h30'

- Sisteron : Distance : 15km
- La Motte du Caire : Distance : 15km
- Laragne Montéglin : Distance : 20km

Contact

Nom	Mme FORTIN FALSETTI Martine LE VIEUX MÛRIER
Adresse	FOREST DES GROSSES SIGOYER
Ville	04200 SISTERON
Pays	France
Tél. Fixe	+33 (0) 492621551 (France) De 08:00 AM à 09:00 PM
Tél. Mobile	+33 (0) 623698363 (France)
Langues parlées	

Chambres d'hôtes
Alpes de Haute Provence - Sigoyer
"Le Vieux Mûrier"

12
[Réserver](#)

Tarifs de location "Le Vieux Mûrier"

Tarifs Chambres d'hôtes	Nuit	Week-end	Semaine	2 semaines	Mois
3 Chambre "Mûrier Platane" 4 personne(s) (2 adultes - 2 enfant(s))	60€	-	390€	756€	-
Haute Saison					
↓ Tarif dégressif					

[Réserver](#)



vue sud-est

Maison Provençale de Charme

Conditions de réservations

• **Réservation**

→ Versement à la réservation :
50% du montant de la location
→ Versement du solde :
à la remise des clefs

• **Location**

→ Charges en sus
→ Prévoir supplément pour :
- bébé
- lit(s) supplémentaire(s)

▶ [Réserver](#)

▶ [Contacter le propriétaire](#)

Modes de paiement acceptés

• Virement bancaire • Chèque bancaire •
Espèces

Contactez directement les propriétaires

www.ihfr.fr
N° annonce
42342
>> [Réserver](#) <<

Contact

Nom Mme FORTIN FALSETTI
Martine
LE VIEUX MÛRIER
Adresse FOREST DES GROSSES
SIGOYER
Ville 04200 SISTERON
Pays France
Tél. Fixe +33 (0) 492621551
(France) De 08:00 AM à
09:00 PM
Tél. Mobile +33 (0) 623698363
(France)

Langues
parlées



N° annonce 42342

www.ihfr.fr



Internet
Holiday
Ads



Internet
Holiday
Ads

