

Location de vacances Côte d'Azur "Bristol"



Appartement au 1er étage, entrée commune, dans un(e) Propriété de Charme

Cadre : enchanteur, serein

Capacité : 4 personne(s)

Chambre(s) : 2

Beaulieu sur Mer - Alpes Maritimes (06) - Provence Alpes Côte d'Azur
France

Réservation : +32 (0) 23755929 (Belgique)

N° annonce 33663

www.ihh.com



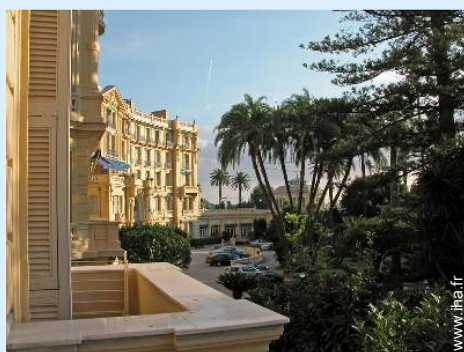
Internet
Holiday
Ads



Internet
Holiday
Ads



Location de vacances



Appartement au 1er étage, entrée commune, dans un(e) Propriété de Charme

- **Idéal pour tout public, famille**
- **Vue** : dégagée, sans vis à vis, jardin/parc, village, rue piétonne, nocturne scintillante
- **Cadre** : enchanteur, serein
- **Exposition** : Sud

Les plus

- **Tennis** :
Tennis dans la résidence
- **Parking** :
Parking non couvert : 1 place(s) réservée(s)



Environnement & localisation



Loisirs

- **Loisirs à moins de 20 km / 12 miles :**

Baignade, Pédalo, plongée sous-marine, ski nautique, jet ski, planche à voile, voile, tennis, centre équitation, chemin de promenade, sentier côtier/forestier, randonnée, VTT (itinéraire circuit), parachute ascensionnel, excursion en bateau, mini-golf, pêche, terrain de pétanque

- **Encadrement :**

Ecole de voile, école de plongée, école de tennis

- **Attraits et détente :**

Bar/pub, restaurant, cinéma, parc et jardin, parc de loisirs, zoo/parc animalier, réserve naturelle, centre d'exposition, galerie d'art, site historique, musée, théâtre, festival, antiquité & brocante, boutique d'artisanat, casino, hippodrome, thermes, centre de thalassothérapie, centre de remise en forme, centre de beauté, centre de fitness

Environnement

- **Site :**

- Pistes de ski 40km
- Mer/océan <50m
- Plage de sable <50m
- Plage de galets 200m
- Plage de rocher 100m
- Piscine publique 1km
- Court de tennis public 50m
- Base nautique 800m
- Falaise 10km
- Massif montagneux
- Port de plaisance 500m

- **Commodités :**

- Centre village 100m
- Centre ville 5km
- Arrêt/station de bus 100m
- Location de vélo/VTT 100m
- Location de moto/scooter 100m
- Location de voiture 100m
- Location de bateau 800m
- Location de matériel de plongée 1km
- Boulangerie 100m
- Traiteur 200m
- Petits commerces 100m
- Super marché 200m
- Boutiques de luxe et marques 200m
- Salon de coiffure 200m
- Cyber café 5km
- Poste 200m
- Banque 200m
- Distributeur automatique de billets 200m
- Pharmacie 200m
- Médecin 200m
- Infirmière 300m
- Hôpital 7,5km

- Dispensaire 500m



N° annonce 33663

www.ihha.fr



>> LOCATIONS DE VACANCES

Internet
Holiday
Ads



Internet
Holiday
Ads



DE PARTICULIER A PARTICULIER



Intérieur

- **Capacité d'accueil :**
4 personne(s)
- **Superficie habitable :**
90m²
- **Agencement intérieur :**
2 chambre(s), salle(s) de bain, WC, séjour, salon, cuisine indépendante, salle à manger, salon télévision, salon bibliothèque
- **Couchage - lit(s) :**
2 lit(s) double(s), 1 lit(s) pliant(s) 1 pers.
- **Confort :**
Ascenseur, T.V., chaine hifi, lecteur DVD, jeux de société, collection de livres, prise antenne t.v., armoire, penderie, sèche-serviettes chauffant, ventilateur d'appoint, chauffage central, baie vitrée, rideaux, interphone
- **Equipement ménager :**
Vaisselle/couverts, ustensiles et batterie de cuisine, cafetière, bouilloire électrique, grille-pain, presse-agrumes, robot ménager, cuisinière électrique, plaques de cuisson, four, hotte aspirante, réfrigérateur, congélateur, lave-vaisselle, lave-linge, aspirateur, fer à repasser, planche à repasser

Extérieur

- **Superficie du terrain :**
1500m²
- **Installation extérieure :**
Terrasse 2m², balcon 2m²
- **Cadre extérieur :**
Jardin paysagé > 1000m², parc arboré
- **Equipements extérieurs :**
Chaise(s) de jardin, portique enfant



Services

- **Linge :**
Couverture(s), Couette(s), Oreiller(s)
- **Maison :**
Entretien ménager possible en sus (+55€),
Nettoyage de départ possible en sus (+55€),
Entretien jardin/piscine, Gardien/concierge,
Parking

Informations pratiques

- **Informations pratiques**
Enfants bienvenus
Animaux acceptés sous conditions (s'informer auprès du propriétaire)
Couverture téléphonie mobile
Eau : chaude/froide
Alimentation électrique : secteur



Album photos - 1



Album photos - 2



Localisation & Accès



Coordonnées GPS en degrés, minutes, secondes: Latitude 43°42'23.004"N - Longitude 7°20'6.144"E ([Ville](#))

Adresse

→ Bristol rue Colonelli
06310 Beaulieu sur Mer

• Aéroport Nice Côte d'Azur

→ Nice, Alpes Maritimes, Provence Alpes Côte d'Azur, France
→ Distance : 10km
→ Temps : 40'

• Autoroute (sortie) Estérel

→ Èze, Alpes Maritimes, Provence Alpes Côte d'Azur, France
→ Distance : 3km
→ Temps : 10'

• Gare ferroviaire Beaulieu sur Mer

→ Beaulieu sur Mer, Alpes Maritimes, Provence Alpes Côte d'Azur, France
→ Distance : 800m
→ Temps : 5'

- Nice : Distance : 7,5km
- Menton : Distance : 16km
- Monte Carlo : Distance : 10km

Contact

Nom	Mme JACUB Gisele
Adresse	100 av J-P. Carsoel
Ville	1180 BRUXELLES
Pays	Belgique
Tél. Fixe	+32 (0) 23755929 (Belgique) De 09:15 AM à 08:30 PM
Tél. Mobile	+32 (0) 495525929 (Belgique)
Langues parlées	

Calendrier des disponibilités - à partir de : mai 2012

Mai	Ma	Me	J	V	S	D	L	Ma	Me	J	V	S	D	L	Ma	Me	J	V	S	D	L	Ma	Me	J							
2012	1	2	3	4	5	6	7	8	9	10	11	12	13	14	15	16	17	18	19	20	21	22	23	24	25	26	27	28	29	30	31





Juin	V	S	D	L	Ma	Me	J	V	S	D	L	Ma	Me	J	V	S	D	L	Ma	Me	J	V	S							
2012	1	2	3	4	5	6	7	8	9	10	11	12	13	14	15	16	17	18	19	20	21	22	23	24	25	26	27	28	29	30
	-	-	-	-	-	-	-	-	-	-	-	-	-	-	-	-	-	-	-	-	-	-	-	-	-	-	-	-	-	

Juil	D	L	Ma	Me	J	V	S	D	L	Ma	Me	J	V	S	D	L	Ma	Me	J	V	S	D	L	Ma							
2012	1	2	3	4	5	6	7	8	9	10	11	12	13	14	15	16	17	18	19	20	21	22	23	24	25	26	27	28	29	30	31
	-	-	-	-	-	-	-	-	-	-	-	-	-	-	-	-	-	-	-	-	-	-	-	-	-	-	-	-	-		

Réservé

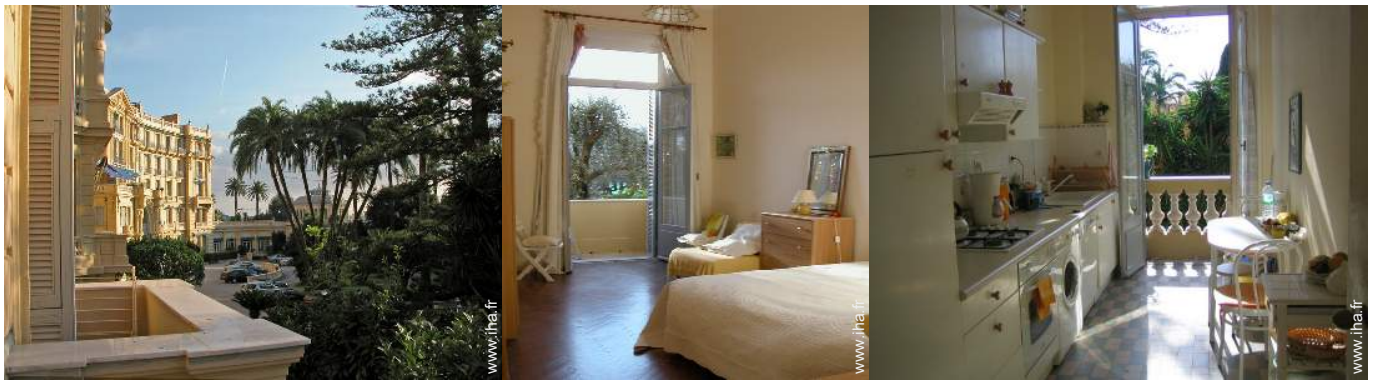
[Mois : Suivant >>](#)

Tarifs de location - Appartement - 4 Personne(s)

Tarifs	Nuit	Week-end	Semaine	2 semaines	Mois
 Basse Saison	-	-	500€ (Samedi)	750€ (Samedi)	1400€ (Samedi)
 Moyenne Saison	-	-	600€ (Samedi)	850€ (Samedi)	1700€ (Samedi)
 Haute Saison	-	-	900€ (Samedi)	1350€ (Samedi)	2600€ (Samedi)
 Période promotionnelle	-	-	500€ (Samedi)	-	-

(Jour d'arrivée)

[Réserver](#)



Conditions de réservations

• Réservation

- Versement à la réservation : 25% du montant de la location
- Versement du solde : 1 mois avant le séjour
- Caution demandée : 500€

• Location

- Charges en sus
- Taxe de séjours incluse
- Forfait ménage départ inclus

► [Réserver](#)

► [Contacter le propriétaire](#)

Modes de paiement acceptés

- Mandat postal international
- Virement bancaire
- Chèque de banque
- Espèces

Contactez directement les propriétaires

www.iha.fr
N° annonce
33663
>> [Réserver](#) <<

Contact

Nom	Mme JACUB Gisele
Adresse	100 av J-P. Carsoel
Ville	1180 BRUXELLES
Pays	Belgique
Tél. Fixe	+32 (0) 23755929 (Belgique) De 09:15 AM à 08:30 PM
Tél. Mobile	+32 (0) 49525929 (Belgique)

Langues parlées

