

# Location de vacances Côte d'Azur Villa



Villa, individuel(le), de 2 étages,  
entrée individuelle, dans un(e)  
Propriété de Prestige

Cadre : luxueux, paisible

Capacité : 10 personne(s)

Chambre(s) : 4

Roquebrune Cap Martin - Alpes Maritimes (06) - Provence Alpes Côte d'Azur  
France

Réservation : +33 (0) 493280818 (France)

N° annonce 63351

www.ihh.fr



>> LOCATIONS DE VACANCES

Internet  
Holiday  
Ads



Internet  
Holiday  
Ads



DE PARTICULIER A PARTICULIER

### Location de vacances



Villa, individuel(le), de 2 étages, entrée individuelle, dans un(e) Propriété de Prestige

- **Idéal pour tout public**
- **Vue :** panoramique, mer/océan, piscine, coucher de soleil exceptionnel
- **Cadre :** luxueux, paisible
- **Exposition :** Sud-est

### Les plus

- **Piscine :**  
Piscine privée, rectangulaire (longueur 14m, largeur 4m), accès par escalier (ouverte du '01 juin' au '31 octobre')
- **Parking :**  
Parking couvert : 1 individuel(s) fermé(s)  
Parking non couvert
- **Equipements bébé :**  
Chaise bébé

Privilèges :  
Accès direct plage



vue panoramique

### Environnement & localisation



Mer



Pêche



Thalasso

#### Loisirs

- **Loisirs à moins de 20 km / 12 miles :**

Baignade, plongée avec tuba, plongée sous-marine, bouée tractée, ski nautique, jet ski, surf, planche à voile, voile, kite surf, char à voile, parapente, planeur (terrain club), excursion en bateau, terrain de pétanque

- **Encadrement :**

Ecole de ski, jardin de ski enfant, école de voile, école de plongée, école de tennis

- **Attraits et détente :**

Bar/pub, discothèque, restaurant, cinéma, cinéma d'été, karaoké, parc et jardin, parc de loisirs, zoo/parc animalier, parc marin, réserve naturelle, musée, théâtre, théâtre d'été, opéra, festival, casino, centre de thalassothérapie, sauna, hammam, centre de remise en forme, centre de fitness

#### Environnement

- **Site :**

- Remontées mécaniques
- Plage de sable
- Piscine publique 4km
- Court de tennis public 2,5km
- Parcours de golf 18 trous 10km
- Spot de windsurf 1,5km
- Spot de surf 1,5km

- **Commodités :**

- Centre village 2km
- Arrêt/station de bus 200m



vue depuis la piscine



Installation extérieure

N° annonce 63351

www.ihha.fr



>> LOCATIONS DE VACANCES

Internet  
Holiday  
Ads



Internet  
Holiday  
Ads



DE PARTICULIER A PARTICULIER



vue de la propriété

### Intérieur

- **Capacité d'accueil :**  
10 personne(s) - 8 adultes, 2 enfant(s)
- **Agencement intérieur :**  
4 chambre(s), 4 salle(s) de bain, séjour 35m<sup>2</sup>, salon 9m<sup>2</sup>, cuisine indépendante, coin repas
- **Couchage - lit(s) :**  
4 lit(s) king-size(s), 1 lit(s) queen-size(s), 2 lit(s) double(s) à baldaquin, 2 lit(s) escamotable(s) 2 pers, 1 lit(s) bébé
- **Confort :**  
T.V., téléphone, câble/satellite, accès internet haut débit, wifi (accès internet sans fil), armoire, penderie, partiellement climatisé, chauffage électrique, baie vitrée, rideaux, stores, double-vitrage, volets automatiques
- **Equipement ménager :**  
Vaisselle/couverts, ustensiles et batterie de cuisine, machine à café électrique, micro-ondes, réfrigérateur, congélateur, lave-vaisselle, lave-linge

### Extérieur

- **Installation extérieure :**  
Terrasse 70m<sup>2</sup>, terrasse couverte 20m<sup>2</sup>
- **Cadre extérieur :**  
Cour privée, jardin, jardin paysagé, pelouse
- **Equipements extérieurs :**  
Barbecue à gaz, table(s) de jardin



séjour

### Services

- **Linge :**  
Draps, Linge de toilette, Linge de maison, Couverture(s), Couette(s), Oreiller(s)
- **Maison :**  
Nettoyage de départ, Entretien jardin/piscine

### Informations pratiques

- **Informations pratiques**  
Enfants bienvenus  
Location non fumeur, couverture téléphonie mobile  
Eau : chaude/froide  
Tension électrique : 220-240V / 50Hz



Commodités

Album photos - 1



Installation extérieure



vue depuis la piscine



vue panoramique



vue de la propriété



Commodités

N° annonce 63351

[www.ihf.fr](http://www.ihf.fr)



>> LOCATIONS DE VACANCES

Internet  
Holiday  
Ads



Internet  
Holiday  
Ads



DE PARTICULIER A PARTICULIER

Album photos - 2



séjour



lit(s) queen-size(s)



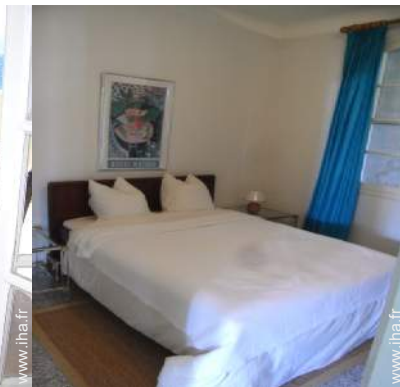
coin repas



vue depuis la terrasse



panorama



lit(s) king-size(s)



cuisine

Album photos - 3



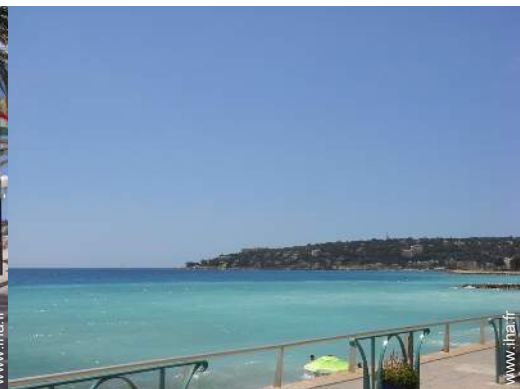
terrasse couverte



terrasse



accès direct plage



aménagement extérieur



restaurant



vue panoramique



Mer



vue aérienne



### Localisation & Accès



Coordonnées GPS en degrés, minutes, secondes: Latitude 43°45'29.88"N - Longitude 7°28'25.284"E ([Ville](#))

#### Adresse

→ 65 Av Sir Winston Churchill  
06190 Roquebrune Cap Martin

#### • Aéroport Nice Côte d'Azur

→ Nice, Alpes Maritimes, Provence Alpes Côte d'Azur, France  
→ Distance : 20km  
→ Temps : 30'

#### • Autoroute (sortie) Exit Monaco

→ Cap d'Ail, Alpes Maritimes, Provence Alpes Côte d'Azur, France  
→ Distance : 5km  
→ Temps : 10'

#### • Hélicoptère Monaco

→ Monaco (ville), Monaco  
→ Distance : 5km  
→ Temps : 10'

• Monte Carlo : Distance : 3km

• Menton : Distance : 3km

### Contact

Nom	Mme WALDHOF Doris SCI LA MANOUPA
Adresse	65 Av Winston Churchill
Ville	06190 ROQUEBRUNE CAP MARTIN
Pays	France
Tél. Fixe	+33 (0) 493280818 (France)
Tél. Mobile	+33 (0) 613297812 (France)
Langues parlées	

Calendrier des disponibilités - à partir de : mai 2012




Mai	Ma	Me	J	V	S	D	L	Ma	Me	J	V	S	D	L	Ma	Me	J	V	S	D	L	Ma	Me	J							
2012	1	2	3	4	5	6	7	8	9	10	11	12	13	14	15	16	17	18	19	20	21	22	23	24	25	26	27	28	29	30	31
																										-	-	-	-	-	

Juin	V	S	D	L	Ma	Me	J	V	S	D	L	Ma	Me	J	V	S	D	L	Ma	Me	J	V	S							
2012	1	2	3	4	5	6	7	8	9	10	11	12	13	14	15	16	17	18	19	20	21	22	23	24	25	26	27	28	29	30
	-	-	-	-	-	-	-	-	-	-	-	-	-	-	-	-	-	-	-	-	-	-	-	-	-	-	-	-	-	

Juil	D	L	Ma	Me	J	V	S	D	L	Ma	Me	J	V	S	D	L	Ma	Me	J	V	S	D	L	Ma							
2012	1	2	3	4	5	6	7	8	9	10	11	12	13	14	15	16	17	18	19	20	21	22	23	24	25	26	27	28	29	30	31
	-	-	-	-	-	-	-	-	-	-	-	-	-	-	-	-	-	-	-	-	-	-	-	-	-	-	-	-	-		

[Mois : Suivant >>](#)

Tarifs de location - Villa - 10 Personne(s)

Tarifs	Nuit	Week-end	Semaine	2 semaines	Mois
 Basse Saison	-	500€ (Vendredi)	1500€ (Samedi)	-	10000€ (Samedi)
 Moyenne Saison	-	600€ (Vendredi)	2300€ (Samedi)	4100€ (Samedi)	20000€ (Samedi)
 Haute Saison	-	-	-	-	44000€ (Samedi)

(Jour d'arrivée)

[Réserver](#)



vue panoramique



vue de la propriété



Commodités



Installation extérieure



vue depuis la piscine

### Conditions de réservations

#### • Réservation

- Versement à la réservation : 30% du montant de la location
- Versement du solde : 45 jours avant le séjour
- Caution demandée : 500€

#### • Location

- Forfait ménage départ en sus : 200€

### Modes de paiement acceptés

- Mandat postal international
- Virement bancaire
- Espèces

► [Réserver](#)

► [Contacter le propriétaire](#)

Contactez directement les propriétaires

[www.ihf.fr](http://www.ihf.fr)  
N° annonce  
63351  
>> [Réserver](#) <<

### Contact

Nom Mme WALDHOF Doris  
SCI LA MANOUPA  
Adresse 65 Av Winston Churchill  
Ville 06190 ROQUEBRUNE  
CAP MARTIN  
Pays France  
Tél. Fixe +33 (0) 493280818  
(France)  
Tél. Mobile +33 (0) 613297812  
(France)

Langues parlées



N° annonce 63351

[www.ihf.fr](http://www.ihf.fr)



>> LOCATIONS DE VACANCES

Internet  
Holiday  
Ads



Internet  
Holiday  
Ads



DE PARTICULIER A PARTICULIER