

Location de vacances de Prestige Alpilles "Villa indigo"



Maison de Prestige, individuel(le),
de 1 étage, entrée commune, dans un
(e) Propriété privée

Cadre : paisible

Capacité : 12 personne(s)

Chambre(s) : 4

Pièce(s) : 7



Meublés de Tourisme (5 étoiles)

Saint Rémy de Provence - Bouches du Rhône (13) - Provence Alpes Côte d'Azur

France

Réservation : +33 (0) 6 83 32 47 29 (France)

N° annonce 21562

www.iha.fr



Internet
Holiday
Ads



Internet
Holiday
Ads



Location de vacances de Prestige



Maison de Prestige, individuel(le), de 1 étage, entrée commune, dans un(e) Propriété privée

- **Idéal pour tout public, plusieurs familles**
- **Vue** : dégagée, piscine, jardin/parc
- **Cadre** : paisible
- **Exposition** : Sud-ouest

Les plus

• Piscine :

Piscine privée, rectangulaire (longueur 10m, largeur 5m), eau de mer, chauffée, système éclairage, accès par escalier, sécurité enfant, douche extérieure (ouverte du '01 avril' au '01 novembre')

• Parking :

Parking couvert : 1 individuel(s) fermé(s)
Parking non couvert : 6 sur le terrain

• Avantages :

Table de ping-pong, 4 raquette(s) de ping-pong, terrain de pétanque, 6 jeux de boules de pétanques, 4 vélo(s)

• Equipements bébé :

Chaise bébé, table à langer



vue sur jardin/parc

Environnement & localisation



Campagne



Equitation



Culture

Loisirs

• Loisirs à moins de 20 km / 12 miles :

Baignade, golf, tennis, centre équitation, poney club, sentier côtier/forestier, randonnée, varappe, VTT (itinéraire circuit), balade à cheval

• Attraites et détente :

Bar/pub, discothèque, restaurant, cinéma, centre d'exposition, galerie d'art, site historique, musée, antiquité & brocante, cave et dégustation de vin

Environnement

• Site :

- Mer/océan >50km
- Plage de sable >50km
- Piscine publique 1km
- Court de tennis public 1km
- Parcours de golf 9 trous 10km
- Lac 500m
- Massif montagneux 1km

• Commodités :

- Centre ville 500m
- Location de vélo/VTT 500m
- Location linge blanchisserie 800m
- Boulangerie 500m
- Traiteur 500m
- Petits commerces 500m
- Super marché 1km
- Boutiques de luxe et marques 500m
- Salon de coiffure 500m
- Poste 500m
- Banque 500m
- Distributeur automatique de billets 500m
- Pharmacie 500m
- Médecin 500m
- Hôpital 20km



aménagement extérieur



vue sur piscine



façade

Intérieur

- **Capacité d'accueil :**

12 personne(s) - 12 adultes

- **Superficie habitable :**

250m²

- **Agencement intérieur :**

7 pièce(s), 4 chambre(s), 1 salle(s) de bain, 3 salle(s) de douche, 5 WC, séjour 32m², salon 30m², cuisine américaine, salle à manger, coin repas, buanderie

- **Couchage - lit(s) :**

2 lit(s) queen-size(s), 8 lit(s) simple(s), 1 lit(s) pliant(s) 1 pers., 2 lit(s) bébé, 1 possibilité couchage(s) supplémentaire(s)

- **Confort :**

Cheminée, T.V., chaine hifi, magnétoscope, lecteur DVD, jeux de société, collection de livres, prise antenne t.v., téléphone, cable/satellite, accès internet, accès internet haut débit, wifi (accès internet sans fil), armoire, placard, penderie, sèche-cheveux, intégralement climatisé, chauffage central, chauffage électrique, baie vitrée, rideaux, double-vitrage, interphone, alarme vol, portail télécommandé

- **Equipement ménager :**

Vaisselle/couverts, ustensiles et batterie de cuisine, cafetière, machine à café électrique, machine à café espresso, bouilloire électrique, grille-pain, presse-agrumes, appareil à raclette, plaques de cuisson, four, micro-ondes, hotte aspirante, réfrigérateur, congélateur, machine à glaçon/ice maker, lave-vaisselle, lave-linge, sèche-linge, aspirateur, fer à repasser, planche à repasser

Extérieur

- **Superficie du terrain :**

3000m²

- **Installation extérieure :**

Terrasse 40m², terrasse couverte 35m²

- **Cadre extérieur :**

Cour privée 300m², terrain clos 6000m², jardin paysagé > 1000m², pelouse > 1000m², puits/source

- **Equipements extérieurs :**

Cuisine extérieure, salon d'été, barbecue, table(s) de jardin, parasol, salon de jardin, 8 chaise(s) longue(s), 4 transat(s), douche extérieure



Agencement intérieur et commodités

Services

- **Linge :**

Draps (1 fois/semaine), Linge de toilette (1 fois/semaine), Linge de maison (1 fois/semaine), Draps de plage (1 fois/semaine), Couverture(s), Oreiller(s)

- **Maison :**

Entretien ménager (1 fois/semaine), Nettoyage de départ, Entretien jardin/piscine, Parking, Transfert gare aéroport possible en sus

- **Personnel :**

Personnel de maison possible en sus, Cuisinier/ière(s) possible en sus, Chauffeur possible en sus, Blanchisserie possible en sus, Garde d'enfant possible en sus

- **Restauration :**

Préparation repas local possible en sus

Informations pratiques

- **Informations pratiques**

Enfants bienvenus
Animaux acceptés sous conditions (s'informer auprès du propriétaire)
Couverture téléphonie mobile, transport personnel souhaitable
Eau : chaude/froide
Tension électrique : 220-240V / 50Hz
Alimentation électrique : secteur

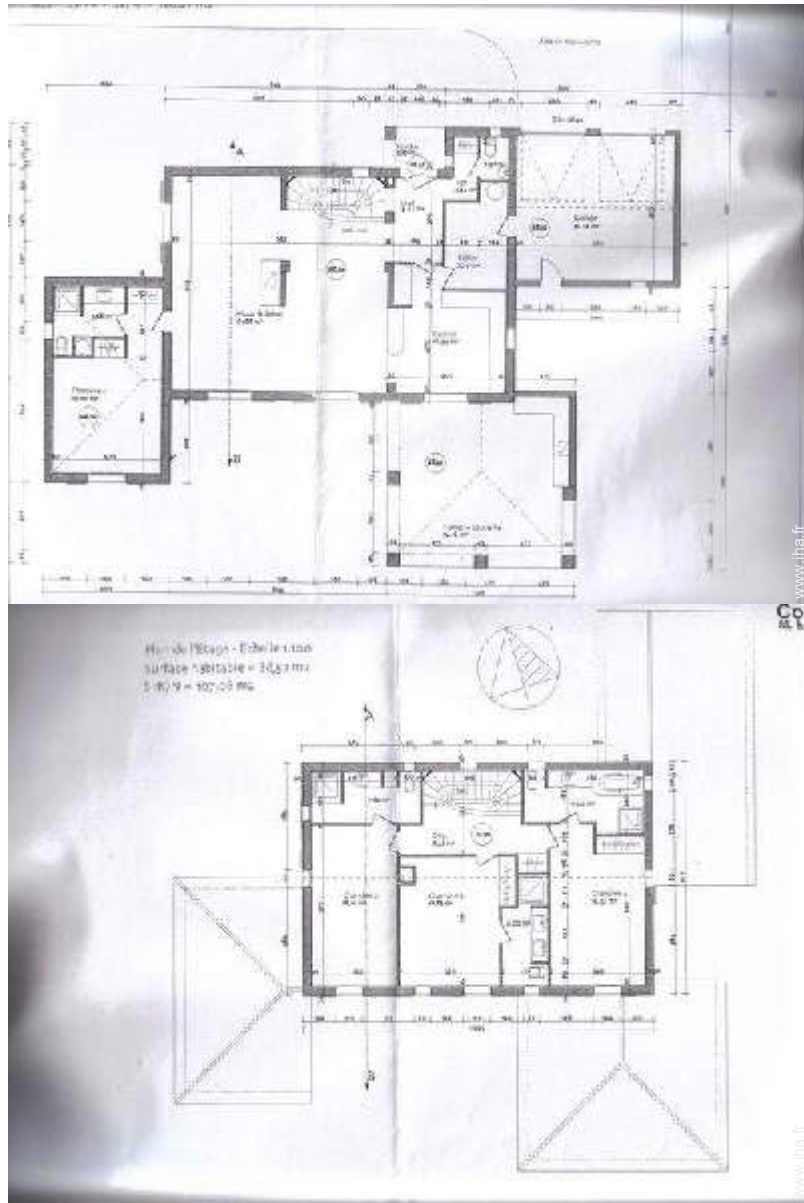
- **Accueil de personne handicapée**

Accès fauteuil roulant



terrasse couverte

Plan d'agencement



Album photos - 1



vue sur piscine



aménagement extérieur



vue sur jardin/parc



façade



terrasse couverte

Album photos - 2



Agencement intérieur et commodités



salle à manger



aménagement intérieur



cuisine américaine



Agencement intérieur



chambre



salle(s) de douche

Album photos - 3



chambre

salle(s) de bain



chambre

salle(s) de douche



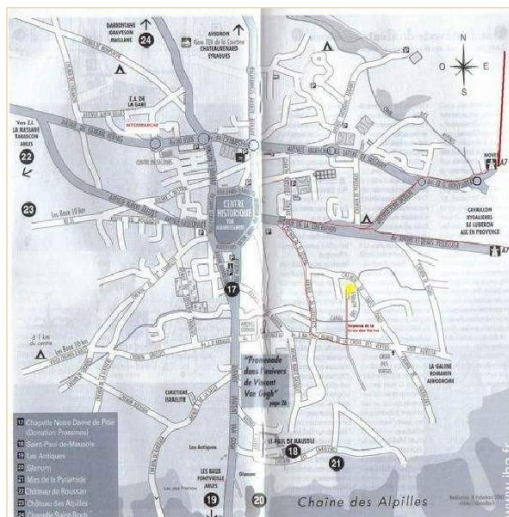
chambre

salle(s) de douche



Agencement intérieur

Plan d'accès



Localisation & Accès



Coordonnées GPS en degrés, minutes, secondes: Latitude 43°47'4"N - Longitude 4°50'22"E ([Hébergement](#))

Adresse

→ Impasse de la croix des vertus
13210 Saint Rémy de Provence

- Les Baux de Provence : Distance : 10km
- Avignon : Distance : 20km

Contact

Nom	Mme ROMON Celine
Adresse	26b rue bonbonnière
Ville	68440 ESCHENTZWILLER
Pays	France
Tél. Mobile	+33 (0) 6 83 32 47 29 (France)
Langues parlées	

Location de vacances de Prestige
Bouches du Rhône - Provence Alpes Côte d'Azur
"Villa indigo"

9

[Réserver](#)

Calendrier des disponibilités - à partir de : mai 2012

Mai	Ma	Me	J	V	S	D	L	Ma	Me	J	V	S	D	L	Ma	Me	J	V	S	D	L	Ma	Me	J							
2012	1	2	3	4	5	6	7	8	9	10	11	12	13	14	15	16	17	18	19	20	21	22	23	24	25	26	27	28	29	30	31

Juin	V	S	D	L	Ma	Me	J	V	S	D	L	Ma	Me	J	V	S	D	L	Ma	Me	J	V	S							
2012	1	2	3	4	5	6	7	8	9	10	11	12	13	14	15	16	17	18	19	20	21	22	23	24	25	26	27	28	29	30

Juil	D	L	Ma	Me	J	V	S	D	L	Ma	Me	J	V	S	D	L	Ma	Me	J	V	S	D	L	Ma							
2012	1	2	3	4	5	6	7	8	9	10	11	12	13	14	15	16	17	18	19	20	21	22	23	24	25	26	27	28	29	30	31

Réservez
 Moyenne Saison
 Haute Saison

[Mois : Suivant >>](#)

Tarifs de location - Maison de Prestige - 12 Personne(s)

Tarifs	Nuit	Week-end	Semaine	2 semaines	Mois
■ Basse Saison	-	-	1900€ (Samedi)	-	-
■ Moyenne Saison	-	-	3300€ (Samedi)	-	-
■ Haute Saison	-	-	4700€ (Samedi)	-	-
■ Période promotionnelle	-	-	2700€ (Samedi)	-	-

(Jour d'arrivée)

[Réserver](#)

N° annonce 21562

www.ihf.fr



Internet
Holiday
Ads



Internet
Holiday
Ads





vue sur jardin/parc



façade



terrasse couverte



vue sur piscine



aménagement extérieur

Conditions de réservations

• Réservation

- Versement à la réservation : 30% du montant de la location
- Versement du solde : 1 mois avant le séjour
- Caution demandée : 4400€

• Location

- Charges comprises
- Taxe de séjours incluse
- Forfait ménage départ inclus

► Réserver

► Contacter le propriétaire

Modes de paiement acceptés

- Virement bancaire
- Chèque bancaire
- Chèque de banque

Contactez directement les propriétaires

www.iha.fr
N° annonce
21562
>> Réserver <<

Contact

Nom Mme ROMON Celine
Adresse 26b rue bonbonnière
Ville 68440
ESCHENTZWILLER
Pays France
Tél. Mobile +33 (0) 6 83 32 47 29
(France)

Langues parlées

