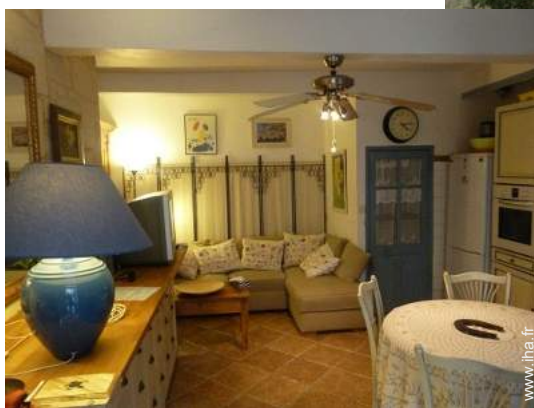


Location de vacances Camargue Maison de Ville



Maison de Ville, mitoyen(ne), de plain-pied, entrée individuelle

Cadre : antique, historique

Capacité : 4 personne(s)

Chambre(s) : 2

Pièce(s) : 3

Arles - Bouches du Rhône (13) - Provence Alpes Côte d'Azur
France

Réservation : +33 (0) 6 65 41 45 46 (France)

N° annonce 19635

www.ihha.fr



>> LOCATIONS DE VACANCES

Internet
Holiday
Ads



Internet
Holiday
Ads



DE PARTICULIER A PARTICULIER

Location de vacances



Maison de Ville, mitoyen(ne), de plain-pied, entrée individuelle

- **Idéal pour famille, lune de miel**
- **Vue : rue piétonne**
- **Cadre : antique, historique**

Les plus

- **Equipements bébé :**
Chaise bébé, pot bébé, poussette



coin cuisine

Environnement & localisation



Loisirs

- **Loisirs à moins de 20 km / 12 miles :**
Baignade, canoë-kayak, chemin de promenade, randonnée, pêche, pêche à la ligne
- **Encadrement :**
Ecole d'équitation
- **Attraits et détente :**
Bar/pub, restaurant, cinéma, parc et jardin, galerie d'art, site historique, musée, théâtre, festival, antiquité & brocante, boutique d'artisanat, cave et dégustation de vin, hammam, centre de remise en forme, centre de beauté, centre de fitness

Environnement

- **Site :**
 - Plage de sable 30km
 - Calanque, crique >50km
 - Piscine publique 1km
 - Rapides sur rivières 30km
 - Rivière
 - Lac 25km
 - Massif montagneux >50km
- **Commodités :**
 - Centre ville
 - Arrêt/station de bus
 - Boulangerie
 - Traiteur
 - Petits commerces
 - Super marché
 - Boutiques de luxe et marques
 - Salon de coiffure
 - Cyber café
 - Poste
 - Banque
 - Distributeur automatique de billets
 - Pharmacie
 - Médecin
 - Infirmière
 - Hôpital
 - Dispensaire



salon télévision



séjour



coin repas



Equipements intérieurs

Intérieur

- **Capacité d'accueil :**
4 personne(s) - 4 adultes
- **Superficie habitable :**
65m²
- **Agencement intérieur :**
3 pièce(s), 2 chambre(s), 1 salle(s) de douche, 1 WC, séjour 25m², cuisine américaine, coin repas, salon télévision, cellier
- **Couchage - lit(s) :**
1 lit(s) double(s), 2 lits jumeaux simple
- **Confort :**
T.V., chaîne hifi, lecteur DVD, prise antenne t.v., téléphone, accès internet haut débit, wifi (accès internet sans fil), armoire, placard, sèche-cheveux, partiellement climatisé, ventilateur mural, chauffage électrique, fenêtre de toit
- **Equipement ménager :**
Vaisselle/couverts, ustensiles et batterie de cuisine, cafetière, machine à café électrique, bouilloire électrique, grille-pain, robot ménager, plaques de cuisson, four, micro-ondes, réfrigérateur, congélateur, lave-vaisselle, lave-linge, sèche-linge, aspirateur, fer à repasser, planche à repasser

Services

- **Linge :**
Couverture(s), Couette(s), Oreiller(s)
- **Maison :**
Nettoyage de départ possible en sus (+45€)

Informations pratiques

- **Informations pratiques**
Enfants bienvenus
Animaux refusés
Eau : chaude/froide
Tension électrique : 220V / 60Hz

Album photos - 1



séjour



salon télévision

coin cuisine



coin repas

Equipements intérieurs

Album photos - 2



lits jumeaux simple



T.V.



chambre



Agencement intérieur et commodités



Agencement intérieur et commodités



aménagement intérieur



vue aérienne



Culture



à proximité

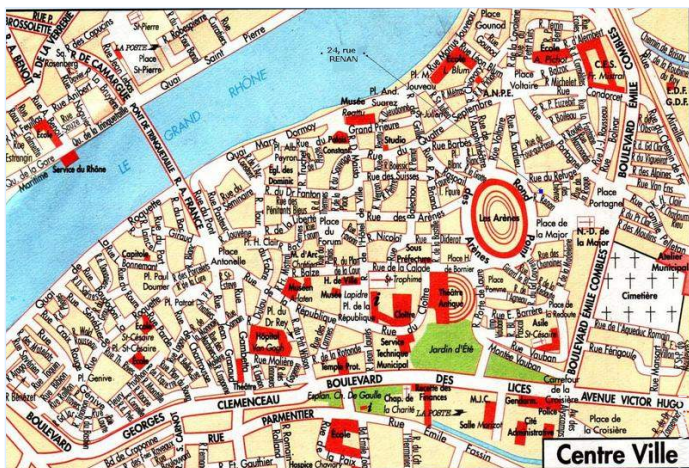


Maison de Ville



loisirs d'été à proximité

Plan d'accès



Localisation & Accès



Coordonnées GPS en degrés, minutes, secondes: Latitude 43°40'31.872"N - Longitude 4°37'47.856"E (Ville)

Adresse

→ 24,rue MIRABEAU
13200 Arles

- Nîmes : Distance : 29km
- Avignon : Distance : 40km
- Marseille : Distance : 90km

Contact

Nom	Mme SANDONA Michele
Ville	13200 ARLES
Pays	France
Tél. Mobile	+33 (0) 6 65 41 45 46 (France)
Langues parlées	

Calendrier des disponibilités - à partir de : mai 2012

Mai	Ma	Me	J	V	S	D	L	Ma	Me	J	V	S	D	L	Ma	Me	J	V	S	D	L	Ma	Me	J	V	S	D	L	Ma	Me	J
2012	1	2	3	4	5	6	7	8	9	10	11	12	13	14	15	16	17	18	19	20	21	22	23	24	25	26	27	28	29	30	31

Juin	V	S	D	L	Ma	Me	J	V	S	D	L	Ma	Me	J	V	S	D	L	Ma	Me	J	V	S							
2012	1	2	3	4	5	6	7	8	9	10	11	12	13	14	15	16	17	18	19	20	21	22	23	24	25	26	27	28	29	30
	-	-	-	-	-	-	-	-	-	-	-	-	-	-	-	-	-	-	-	-	-	-	-	-	-	-	-	-	-	

Juil	D	L	Ma	Me	J	V	S	D	L	Ma	Me	J	V	S	D	L	Ma	Me	J	V	S	D	L	Ma							
2012	1	2	3	4	5	6	7	8	9	10	11	12	13	14	15	16	17	18	19	20	21	22	23	24	25	26	27	28	29	30	31
	-	-	-	-	-	-	-	-	-	-	-	-	-	-	-	-	-	-	-	-	-	-	-	-	-	-	-	-	-		

Moyenne Saison
 Période promotionnelle
 Haute Saison

[Mois : Suivant >>](#)

Tarifs de location - Maison de Ville - 4 Personne(s)

Tarifs	Nuit	Week-end	Semaine	2 semaines	Mois
■ Basse Saison	-	-	295€ (Samedi)	-	-
■ Moyenne Saison	-	-	375€ (Samedi)	-	-
■ Haute Saison	-	-	560€ (Samedi)	-	-

(Jour d'arrivée)

[Réserver](#)



coin cuisine



coin repas



Equipements intérieurs



séjour



salon télévision

Conditions de réservations

● Réservation

- Versement à la réservation : 25% du montant de la location
- Versement du solde : 1 mois avant le séjour
- Caution demandée : 250€

● Location

- Charges comprises
- Forfait ménage départ en sus : 45€
- Prévoir supplément pour :
 - bébé

▶ Réserver

▶ Contacter le propriétaire

Contact

Nom Mme SANDONA Michele
Ville 13200 ARLES
Pays France
Tél. Mobile +33 (0) 6 65 41 45 46 (France)

Langues parlées



Modes de paiement acceptés

- Virement bancaire
- Chèque bancaire
- Chèque de banque
- Espèces

Contactez directement les propriétaires

www.ihfr.com
N° annonce
19635
>> Réserver <<

N° annonce 19635

www.ihfr.com



Internet
Holiday
Ads



Internet
Holiday
Ads

