

Location de vacances Alpilles "Au Cèdre"



Maison, mitoyen(ne), de plain-pied, entrée individuelle, dans un(e) Propriété de Charme

Cadre : propice au repos, serein

Capacité : 4 personne(s)

Chambre(s) : 1

Pièce(s) : 2



Meublés de Tourisme (4 étoiles)

Saint Rémy de Provence - Bouches du Rhône (13) - Provence Alpes Côte d'Azur

France

Réservation : +33 (0) 6 62 48 29 06 (France)

N° annonce 6077

www.iha.fr



Internet
Holiday
Ads



Internet
Holiday
Ads



Location de vacances



Maison, mitoyen(ne), de plain-pied, entrée individuelle, dans un(e) Propriété de Charme

• **Idéal pour tout public**

- **Vue :** dégagée, sans vis à vis, montagne, campagne, jardin/parc
- **Cadre :** propice au repos, serein
- **Exposition :** Sud

Les plus

• **Piscine :**

Piscine privée, rectangulaire (longueur 11m, largeur 5m), accès par escalier, sécurité enfant

• **Parking :**

Parking non couvert : dans la résidence, place(s) réservée(s), sur le terrain

• **Avantages :**

Table de ping-pong, raquette(s) de ping-pong, terrain de pétanque, jeux de boules de pétanques



séjour

Environnement & localisation



Campagne



Equitation



Pêche



Festival



Culture

Loisirs

• **Loisirs à moins de 20 km / 12 miles :**

Golf, tennis, centre équitation, poney club, chemin de promenade, sentier côtier/forestier, randonnée, escalade, varappe, VTT (itinéraire circuit), parachutisme, aéronautique (terrain club), planeur (terrain club), balade à cheval, chasse, terrain de pétanque

• **Encadrement :**

Ecole de tennis, école d'équitation

• **Attraits et détente :**

Bar/pub, discothèque, restaurant, cinéma, karaoké, parc et jardin, réserve naturelle, centre d'exposition, galerie d'art, site historique, musée, théâtre, théâtre d'été, opéra, festival, antiquité & brocante, boutique d'artisanat, cave et dégustation de vin, centre de beauté, centre de fitness, ferme Bio

Environnement

• **Site :**

- Plage de sable >50km
- Piscine publique 1,5km
- Court de tennis public 1km
- Parcours de golf 18 trous 20km
- Lac 3km
- Forêt 2km
- Massif montagneux 2km

• **Commodités :**

- Centre village 1,5km
- Centre ville 1,5km
- Location de vélo/VTT 1km
- Location de moto/scooter 1km
- Location de voiture 1km
- Boulangerie 1km
- Petits commerces 1km
- Super marché 1,5km
- Boutiques de luxe et marques 1km
- Salon de coiffure 1km
- Poste 1,5km
- Banque 1km
- Distributeur automatique de billets 1km
- Pharmacie 1,5km
- Médecin 1,5km
- Infirmière 1,5km
- Hôpital 20km



vue depuis l'appartement



vue depuis l'appartement



séjour

Intérieur

- **Capacité d'accueil :**
4 personne(s)
- **Superficie habitable :**
60m²
- **Agencement intérieur :**
2 pièce(s), 1 chambre(s), 1 salle(s) de bain, 1 WC, séjour 30m², cuisine américaine
- **Couchage - lit(s) :**
1 lit(s) king-size(s), 2 lit(s) simple(s)
- **Confort :**
T.V., lecteur DVD, jeux de société, collection de livres, accès internet, accès internet haut débit, wifi (accès internet sans fil), placard, penderie, coffre sécurisé, radio-réveil, sèche-serviettes chauffant, ventilateur d'appoint, baie vitrée, rideaux, double-vitrage, portail télécommandé
- **Equipement ménager :**
Vaisselle/couverts, ustensiles et batterie de cuisine, cafetière, machine à café électrique, bouilloire électrique, presse-agrumes, appareil à raclette, plaques de cuisson, four, micro-ondes, réfrigérateur, congélateur, lave-linge, aspirateur, fer à repasser, planche à repasser

Extérieur

- **Superficie du terrain :**
300m²
- **Installation extérieure :**
Terrasse 50m²
- **Cadre extérieur :**
Cour privée 200m², terrain clos 500m², jardin 300m², jardin paysagé 300m², pelouse 300m²
- **Equipements extérieurs :**
Barbecue, table(s) de jardin, 4 chaise(s) de jardin, parasol, 4 chaise(s) longue(s)



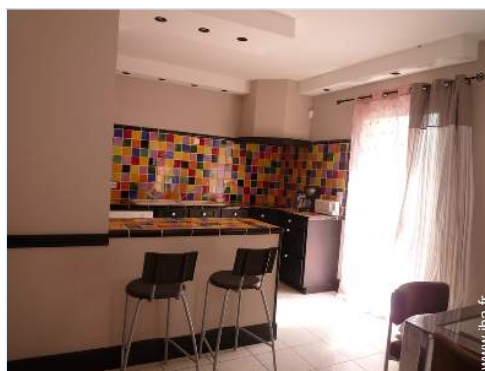
chambre

Services

- **Linge :**
Draps possible en sus, Linge de toilette possible en sus, Linge de maison possible en sus, Draps de plage possible en sus, Couverture(s), Couette(s), Oreiller(s)
- **Maison :**
Nettoyage de départ possible en sus, Entretien jardin/piscine, Parking
- **Personnel :**
Personnel de maison possible en sus, Garde d'enfant possible en sus
- **Restauration :**
Petit déjeuner possible en sus, Préparation panier pique-nique possible en sus

Informations pratiques

- **Informations pratiques**
Enfants bienvenus
Animaux acceptés sous conditions (s'informer auprès du propriétaire)
Location non fumeur, couverture téléphonie mobile
Eau : chaude/froide
Tension électrique : 220-240V / 50Hz
Alimentation électrique : secteur
- **Accueil de personne handicapée**
Accès fauteuil roulant



cuisine américaine

Album photos - 1



vue depuis l'appartement



vue depuis l'appartement



séjour



séjour

Album photos - 2



cuisine américaine



chambre



salle(s) de bain



chambre d'ami



Culture



Culture

Localisation & Accès



Coordonnées GPS en degrés, minutes, secondes: Latitude 43°47'38"N - Longitude 4°50'57"E ([Hébergement](#))

Adresse

→ Chemin des Méjeans
13210 Saint Rémy de Provence

• Autoroute (sortie) A7

→ Cavailon, Vaucluse, Provence Alpes Côte d'Azur, France
→ Distance : 20km
→ Temps : 15'

• Gare ferroviaire Avignon TGV

→ Avignon, Vaucluse, Provence Alpes Côte d'Azur, France
→ Distance : 20km
→ Temps : 20'

• Aéroport Marseille Provence

→ Marseille, Bouches du Rhône, Provence Alpes Côte d'Azur, France
→ Distance : 55km
→ Temps : 45'

• Avignon : Distance : 20km

• Arles : Distance : 30km

• Les Baux de Provence : Distance : 5km

Contact

Nom	Mme, M. GELOT Philippe & Anne-Marie AU CÈDRE
Adresse	Chemin des Méjeans
Ville	13210 SAINT RÉMY DE PROVENCE
Pays	France
Tél. Mobile	+33 (0) 6 62 48 29 06 (France)
Langues parlées	 

Location de vacances
Provence Alpes Côte d'Azur - France
"Au Cèdre"

7
[Réserver](#)

Calendrier des disponibilités - à partir de : mai 2012

Mai	Ma	Me	J	V	S	D	L	Ma	Me	J	V	S	D	L	Ma	Me	J	V	S	D	L	Ma	Me	J	V	S	D	L	Ma	Me	J	
2012	1	2	3	4	5	6	7	8	9	10	11	12	13	14	15	16	17	18	19	20	21	22	23	24	25	26	27	28	29	30	31	

Juin	V	S	D	L	Ma	Me	J	V	S	D	L	Ma	Me	J	V	S	D	L	Ma	Me	J	V	S							
2012	1	2	3	4	5	6	7	8	9	10	11	12	13	14	15	16	17	18	19	20	21	22	23	24	25	26	27	28	29	30
	-	-	-	-	-	-	-	-	-	-	-	-	-	-	-	-	-	-	-	-	-	-	-	-	-	-	-	-	-	-

Juil	D	L	Ma	Me	J	V	S	D	L	Ma	Me	J	V	S	D	L	Ma	Me	J	V	S	D	L	Ma							
2012	1	2	3	4	5	6	7	8	9	10	11	12	13	14	15	16	17	18	19	20	21	22	23	24	25	26	27	28	29	30	31
	-	-	-	-	-	-	-	-	-	-	-	-	-	-	-	-	-	-	-	-	-	-	-	-	-	-	-	-	-	-	

Réservez
 Moyenne Saison
 Haute Saison

[Mois : Suivant >>](#)

Tarifs de location - Maison - 4 Personne(s)

Tarifs	Nuit	Week-end	Semaine	2 semaines	Mois
■ Basse Saison	-	-	550€ (Samedi)	-	-
■ Moyenne Saison	-	-	700€ (Samedi)	-	-
■ Haute Saison	-	-	850€ (Samedi)	-	-

(Jour d'arrivée)

[Réserver](#)

N° annonce 6077

www.ihh.fr



Internet
Holiday
Ads



Internet
Holiday
Ads

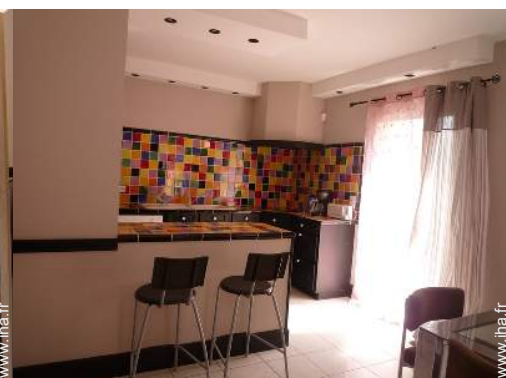




séjour



séjour



cuisine américaine



vue depuis l'appartement



vue depuis l'appartement

Conditions de réservations

• Réservation

- Versement à la réservation : 30% du montant de la location
- Versement du solde : à la remise des clefs
- Caution demandée : 300€

• Location

- Charges comprises
- Taxe de séjour en sus
- Forfait ménage départ en sus : 35€

► [Réserver](#)

► [Contacter le propriétaire](#)

Modes de paiement acceptés

- Mandat postal international
- Virement bancaire
- Chèque bancaire
- Chèque de banque
- Travellers Cheques
- Espèces
- Chèque vacances

Contactez directement les propriétaires

www.ihaf.fr
N° annonce
6077
>> [Réserver](#) <<

Contact

Nom Mme, M. GELOT Philippe & Anne-Marie
AU CÈDRE
Adresse Chemin des Méjeans
Ville 13210 SAINT RÉMY DE PROVENCE
Pays France
Tél. Mobile +33 (0) 6 62 48 29 06 (France)

Langues parlées  