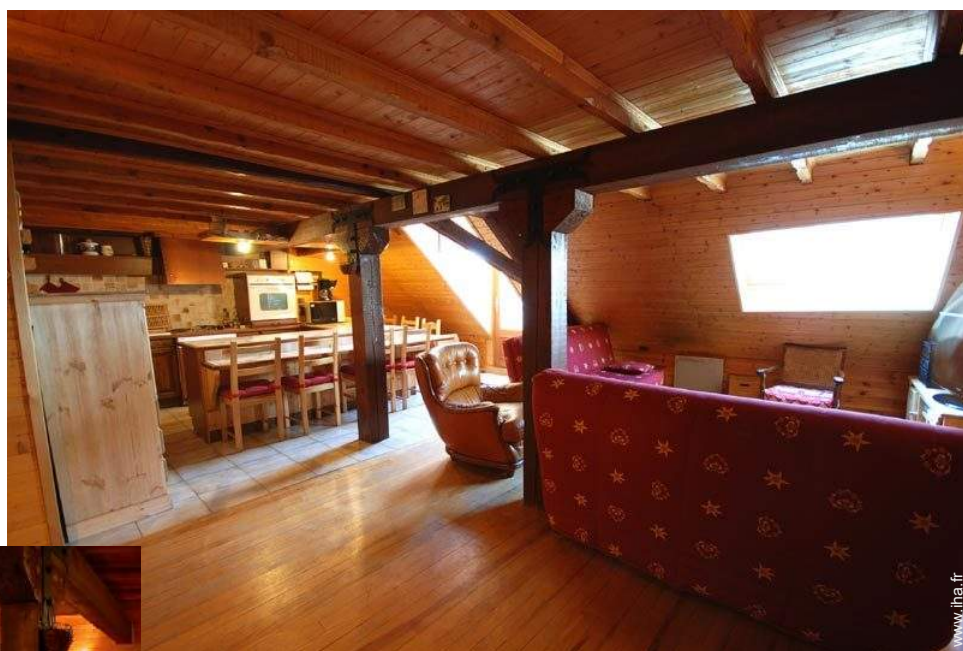


Location de vacances Alpes du Sud "Le Prieuré"



Duplex au 2ème étage, entrée commune, dans un(e) Maison de Village de 2 étages

Cadre : montagnard, sportif

Capacité : 7 personne(s)

Chambre(s) : 2

Pièce(s) : 3



Meublés de Tourisme (3 étoiles)

Serre Chevalier 1350 (Chantemerle) - Hautes Alpes (05) - Provence Alpes Côte d'Azur

France

Réservation : +33 (0) 492223387 (France)

N° annonce 1958

www.ihha.fr



Internet
Holiday
Ads



Internet
Holiday
Ads



Location de vacances



Duplex au 2ème étage, entrée commune, dans un(e) Maison de Village de 2 étages

- **Idéal pour tout public**
- **Vue :** panoramique, dégagée, sans vis à vis, montagne, forêt, village
- **Cadre :** montagnard, sportif
- **Exposition :** Sud

Les plus

- **Parking :**
Parking non couvert : 1 place(s) réservée(s)
- **Avantages :**
Local à ski



cuisine

Environnement & localisation



Loisirs

- **Loisirs à moins de 20 km / 12 miles :**

Ski alpin, ski de fond, ski hors piste, ski de randonnée, Télémark ski, héliski, snowboard, moto neige, baignade, Pédalo, canoë-kayak, canyoning, rafting, golf, tennis, poney club, VTT (itinéraire circuit), balade à cheval, balade à dos d'âne, mini-golf, skate board (rampe), ATV/Quad, karting, circuit automobile, bowling, paint ball, chasse, acrobbranche, pêche, terrain de pétanque

- **Encadrement :**

Ecole de ski, jardin de ski enfant, école de tennis, école d'équitation

- **Attraits et détente :**

Bar/pub, discothèque, restaurant, cinéma, karaoké, parc et jardin, parc de loisirs, site historique, musée, théâtre, antiquité & brocante, boutique d'artisanat, cave et dégustation de vin, casino, bains naturels, thermes, sauna, hammam, centre de remise en forme, centre de beauté, centre de fitness, ferme Bio

Environnement

- **Site :**

- Pistes de ski 100m
- Remontées mécaniques 100m
- Patinoire 200m
- Piscine chauffée 7,5km
- Piscine publique 200m
- Court de tennis public 500m
- Parcours de golf 9 trous 15km
- Cascade
- Falaise
- Rivière
- Plan d'eau
- Lac
- Forêt
- Massif montagneux
- Via ferrata

- **Commodités :**

- Garderie 100m
- Centre village <50m
- Location de vélo/VTT 100m
- Location de voiture 5km
- Location de matériel de ski 100m
- Location linge blanchisserie 100m
- Boulangerie 100m
- Traiteur 100m
- Petits commerces 100m
- Super marché 100m
- Salon de coiffure 100m
- Cyber café 100m
- Poste 800m
- Banque 100m
- Distributeur automatique de billets 100m
- Pharmacie 100m

- Médecin 100m
- Infirmière 100m
- Hôpital 5km





salon

Extérieur

- Installation extérieure :
Balcon 2m²



salle(s) de bain

Intérieur

- Capacité d'accueil :
7 personne(s)
- Superficie habitable :
65m²
- Agencement intérieur :
3 pièce(s), 2 chambre(s), 1 salle(s) de bain,
1 WC, séjour 35m², salon, grande cuisine
américaine
- Couchage - lit(s) :
2 lit(s) double(s), 2 canapé-lit(s) 2 pers, 1 lits
superposés, 1 lit(s) bébé
- Confort :
T.V., chaine hifi, lecteur DVD, prise antenne
t.v., wifi (accès internet sans fil), armoire,
placard, penderie, radio-réveil, sèche-
cheveux, sèche-serviettes chauffant, chauffage
électrique, fenêtre de toit, rideaux, stores,
double-vitrage, interphone, digicode
- Equipement ménager :
Vaisselle/couverts, ustensiles et batterie de
cuisine, cafetière, bouilloire électrique, grille-
pain, presse-agrumes, robot ménager,
crêpière, appareil à raclette, grille-viande,
cuisinière à gaz, cuisinière électrique, four,
micro-ondes, hotte aspirante, réfrigérateur,
lave-vaisselle, lave-linge, sèche-linge, aspirateur,
fer à repasser, planche à repasser

Services

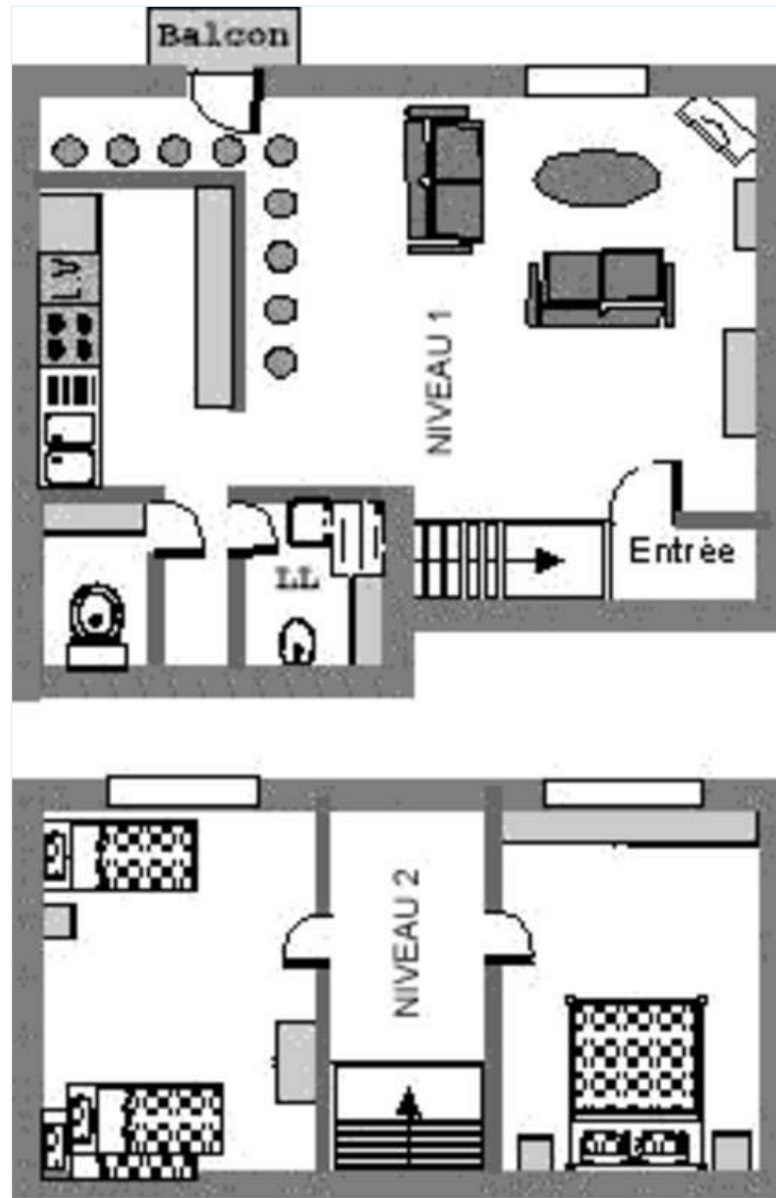
- Linge :
Draps possible en sus, Linge de toilette
possible en sus, Linge de maison possible
en sus, Couverture(s), Oreiller(s)

Informations pratiques

- Informations pratiques
Enfants bienvenus
Animaux acceptés
Présence sur place : animaux domestiques
Couverture téléphonie mobile
Eau : chaude/froide
Tension électrique : 220V / 60Hz
Alimentation électrique : secteur



Plan d'agencement



www.aha.fr

Album photos - 1



cuisine



salon

Album photos - 2



salle(s) de bain



salle(s) de bain

N° annonce 1958

www.ihf.fr



Internet
Holiday
Ads



Internet
Holiday
Ads



Localisation & Accès



Coordonnées GPS en degrés, minutes, secondes: Latitude 44°56'5.244"N - Longitude 6°35'12.552"E ([Ville](#))

Adresse

→ Le Prieure
05240 Serre Chevalier 1350 (Chantemerle)

• Aéroport Torino Caselle

→ Turin, Province de Turin, Piémont, Italie
→ Temps : 2h

• Gare ferroviaire Briançon





→ Briançon, Hautes Alpes, Provence Alpes Côte d'Azur, France
→ Temps : 15'

• Briançon : Distance : 5km

Contact

Nom	Mme CROS Nathalie
Adresse	CHalet l'Ourson Blanc, Chemin des Neyzets
Ville	05330 ST CHAFFREY
Pays	France
Tél. Fixe	+33 (0) 492223387 (France)
Langues parlées	 

Tarifs de location - Duplex - 7 Personne(s)

Tarifs	Nuit	Week-end	Semaine	2 semaines	Mois
 Basse Saison	-	-	350€	-	-
 Moyenne Saison	-	-	900€	-	-
 Haute Saison	-	-	1600€	-	-
 Période promotionnelle	-	-	500€	-	-

[Réserver](#)



Conditions de réservations

• Réservation

- Versement à la réservation : 30% du montant de la location
- Versement du solde : à la remise des clefs
- Caution demandée : 600€

• Location

- Charges en sus
- Taxe de séjour en sus

[▶ Réserver](#)

[▶ Contacter le propriétaire](#)

Modes de paiement acceptés

- Mandat postal international
- Virement bancaire
- Chèque bancaire
- Chèque de banque
- Espèces
- Chèque vacances

Contactez directement les propriétaires

www.ihaf.fr
N° annonce
1958
[>> Réserver <<](#)

Contact

Nom : Mme CROS Nathalie
Adresse : CHalet l'Ourson Blanc,
Chemin des Neyzets
Ville : 05330 ST CHAFFREY
Pays : France
Tél. Fixe : +33 (0) 492223387
(France)

Langues parlées : 