

Gîte Écrins "Le Moulin du Serre"



Gîte - Ferme, individuel(le), de 1 étage, entrée individuelle, dans un(e) Propriété privée

Cadre : montagnard, naturel

Capacité : 9 personne(s)

Chambre(s) : 3

Pièce(s) : 5



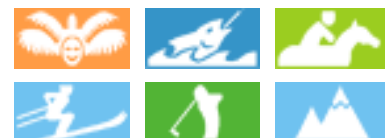
Gîtes de France (2 épis)
Meublés de Tourisme (3 étoiles)

Saint Léger les Mèlèzes - Hautes Alpes (05) - Provence Alpes Côte d'Azur
France

Réservation : +33 (0) 6 66 92 96 36 (France)

N° annonce 76460

www.iha.fr



>> LOCATIONS DE VACANCES

Internet
Holiday
Ads



Internet
Holiday
Ads



DE PARTICULIER A PARTICULIER

Gîte



Gîte - Ferme, individuel(le), de 1 étage, entrée individuelle, dans un(e) Propriété privée

- **Idéal pour plusieurs familles, groupe**
- **Vue :** dégagée, montagne, campagne, jardin/parc, champs agricoles, prairie
- **Cadre :** montagnard, naturel
- **Exposition :** Sud-est

Les plus

- **Parking :**
Parking non couvert : 3 sur le terrain
- **Avantages :**
Local à ski, 4 vélo(s)
- **Equipements bébé :**
Chaise bébé



Les plus

Environnement & localisation



Loisirs

- **Loisirs à moins de 20 km / 12 miles :**

Ski alpin, ski de fond, ski hors piste, snowboard, moto neige, traîneau à chien, baignade, Pédalo, canoë-kayak, canyoning, rafting, golf, tennis, chemin de promenade, randonnée, escalade, varappe, VTT (itinéraire circuit), delta plane, parapente, balade à cheval, balade à dos d'âne, mini-golf, acrobbranche, pêche, terrain de pétanque

- **Encadrement :**

Ecole de ski, jardin de ski enfant, école d'équitation

- **Attraits et détente :**

Bar/pub, discothèque, restaurant, zoo/parc animalier, réserve naturelle, festival

Environnement

- **Site :**

- Pistes de ski 3km
- Piscine chauffée 20km
- Piscine publique 20km
- Court de tennis public 3km
- Parcours de golf 9 trous 15km
- Parcours de golf 18 trous 15km
- Base nautique 3km
- Rapides sur rivières 25km
- Cascade 3km
- Rivière 500m
- Plan d'eau 3km
- Lac 20km
- Forêt <50m
- Massif montagneux <50m
- Via ferrata 7,5km

- **Commodités :**

- Centre village 3km
- Centre ville 3km
- Location de vélo/VTT 3km
- Location de matériel de ski 3km
- Boulangerie 3km
- Traiteur 3km
- Petits commerces 3km
- Super marché 7,5km
- Salon de coiffure 3km
- Cyber café 2km
- Poste 3km
- Banque 3km
- Distributeur automatique de billets 3km
- Pharmacie 3km
- Médecin 3km
- Hôpital 20km



aménagement intérieur



Environnement



coin du feu

Intérieur

- **Capacité d'accueil :**
9 personne(s)
- **Superficie habitable :**
120m²
- **Agencement intérieur :**
5 pièce(s), 3 chambre(s), 2 salle(s) de douche, 2 WC, séjour 35m², cuisine américaine, salle à manger, coin du feu, mezzanine
- **Couchage - lit(s) :**
2 lit(s) double(s), 1 canapé-lit(s) 2 pers, 3 lit(s) simple(s)
- **Confort :**
Cheminée, T.V., jeux de société, collection de livres, placard, sèche-cheveux, chauffage électrique, fenêtre de toit, rideaux, double-vitrage
- **Equipement ménager :**
Vaisselle/couverts, ustensiles et batterie de cuisine, cafetière, machine à café électrique, bouilloire électrique, grille-pain, presse-agrumes, robot ménager, appareil à raclette, appareil à fondue, plaques de cuisson, four, micro-ondes, hotte aspirante, réfrigérateur, congélateur, lave-vaisselle, lave-linge, aspirateur, fer à repasser, planche à repasser

Extérieur

- **Superficie du terrain :**
1000m²
- **Installation extérieure :**
Terrasse 20m²
- **Cadre extérieur :**
Terrain clos 1000m², jardin 1000m², ruisseau
- **Equipements extérieurs :**
Salon d'été, four à pizza, barbecue, table(s) de jardin, chaise(s) de jardin, parasol, 2 transat(s)



Cadre extérieur

Services

- **Linge :**
Draps possible en sus (1 fois/semaine +40 €), Couette(s), Oreiller(s)
- **Maison :**
Nettoyage de départ possible en sus (+50€), Déneigement, Parking

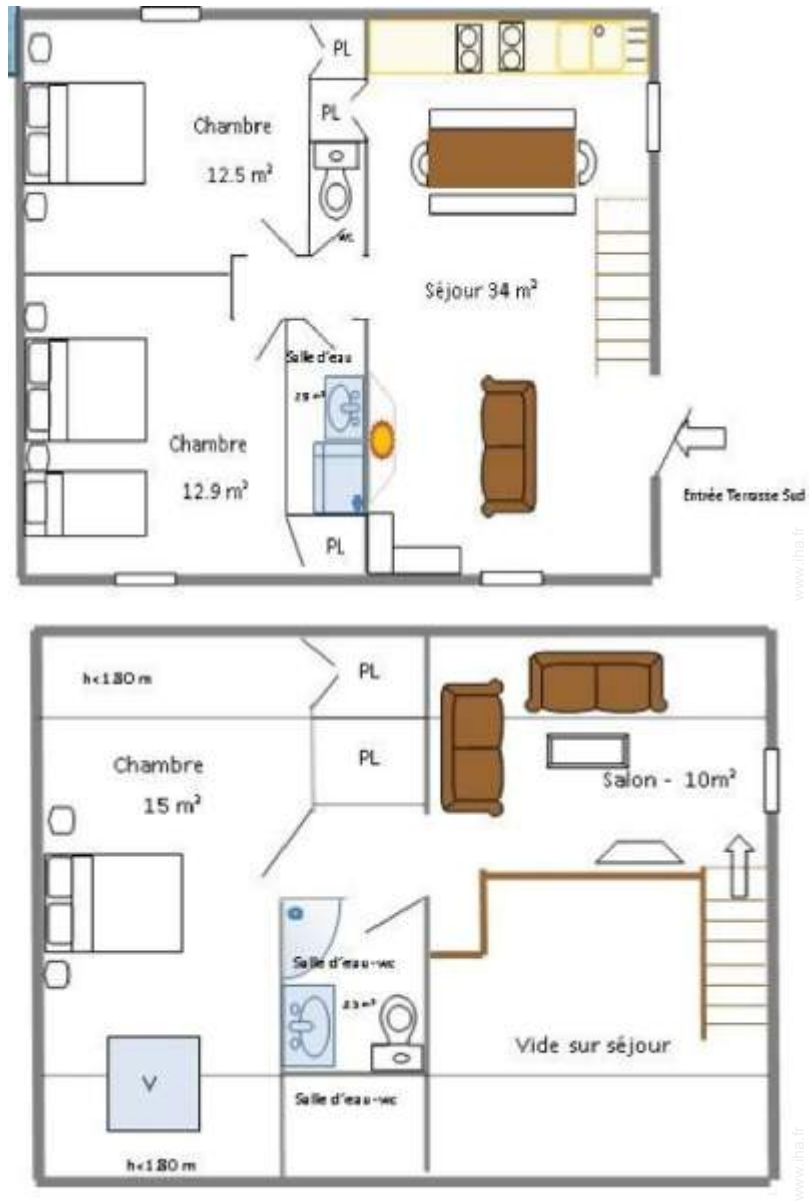
Informations pratiques

- **Informations pratiques**
Enfants bienvenus
Location non fumeur, couverture téléphonie mobile, transport personnel souhaitable
Eau : chaude/froide
Tension électrique : 220-240V / 50Hz



plan général

Plan d'agencement



Album photos - 1



Environnement



aménagement intérieur



Les plus



coin du feu



plan général

Album photos - 2



Cadre extérieur



salle(s) de douche



lit(s) double(s)



lit(s) double(s)

Album photos - 3



grande chambre



cuisine



Hiver

Localisation & Accès



Coordonnées GPS en degrés, minutes, secondes: Latitude 44°38'37.356"N - Longitude 6°11'54.24"E ([Ville](#))

Adresse

→ Le Moulin du Serre
05260 Saint Léger les Mélézes

• Autoroute (sortie) A51

→ Tallard, Hautes Alpes, Provence Alpes Côte d'Azur, France
→ Distance : 34km
→ Temps : 30'

• Aéroport Grenoble Isère

→ Grenoble, Isère, Rhône Alpes, France
→ Distance : 150km
→ Temps : 1h30'

• Gare ferroviaire Gap

→ Gap, Hautes Alpes, Provence Alpes Côte d'Azur, France
→ Distance : 25km
→ Temps : 30'

• Pont du Fosse : Distance : 4km

• Gap : Distance : 25km

• Orcières Merlette : Distance : 15km

Contact

| | |
|-----------------|---|
| Nom | M. ARNEODO Jean-Marc |
| Adresse | Le Moulin du Serre |
| Ville | 05260 ST-LEGER-LES-MÉLEZES |
| Pays | France |
| Tél. Mobile | +33 (0) 6 66 92 96 36 (France) |
| Langues parlées |  |

Gîte
Hautes Alpes - Provence Alpes Côte d'Azur
"Le Moulin du Serre"

9
[Réserver](#)

Calendrier des disponibilités - à partir de : mai 2012

| Mai | Ma | Me | J | V | S | D | L | Ma | Me | J | V | S | D | L | Ma | Me | J | V | S | D | L | Ma | Me | J | | | | | | | |
|------|----|----|---|---|---|---|---|----|----|----|----|----|----|----|----|----|----|----|----|----|----|----|----|----|----|----|----|----|----|----|----|
| 2012 | 1 | 2 | 3 | 4 | 5 | 6 | 7 | 8 | 9 | 10 | 11 | 12 | 13 | 14 | 15 | 16 | 17 | 18 | 19 | 20 | 21 | 22 | 23 | 24 | 25 | 26 | 27 | 28 | 29 | 30 | 31 |
| | | | | | | | | | | | | | | | | | | | | | | | | | | | | | | | |

| Juin | V | S | D | L | Ma | Me | J | V | S | D | L | Ma | Me | J | V | S | D | L | Ma | Me | J | V | S | | | | | | | |
|------|---|---|---|---|----|----|---|---|---|----|----|----|----|----|----|----|----|----|----|----|----|----|----|----|----|----|----|----|----|----|
| 2012 | 1 | 2 | 3 | 4 | 5 | 6 | 7 | 8 | 9 | 10 | 11 | 12 | 13 | 14 | 15 | 16 | 17 | 18 | 19 | 20 | 21 | 22 | 23 | 24 | 25 | 26 | 27 | 28 | 29 | 30 |
| | - | - | - | - | - | - | - | - | - | - | - | - | - | - | - | - | - | - | - | - | - | - | - | - | - | - | - | - | - | |

| Juil | D | L | Ma | Me | J | V | S | D | L | Ma | Me | J | V | S | D | L | Ma | Me | J | V | S | D | L | Ma | | | | | | | |
|------|---|---|----|----|---|---|---|---|---|----|----|----|----|----|----|----|----|----|----|----|----|----|----|----|----|----|----|----|----|----|----|
| 2012 | 1 | 2 | 3 | 4 | 5 | 6 | 7 | 8 | 9 | 10 | 11 | 12 | 13 | 14 | 15 | 16 | 17 | 18 | 19 | 20 | 21 | 22 | 23 | 24 | 25 | 26 | 27 | 28 | 29 | 30 | 31 |
| | - | - | - | - | - | - | - | - | - | - | - | - | - | - | - | - | - | - | - | - | - | - | - | - | - | - | - | - | - | | |

■ Haute Saison Réservé

[Mois : Suivant >>](#)

Tarifs de location - Gîte - Ferme - 9 Personne(s)

| Tarifs | Nuit | Week-end | Semaine | 2 semaines | Mois |
|--|------|--------------------|------------------|-------------------|-------------------|
| ■ Basse Saison | - | 350€ (Vendredi) | 450€ (Samedi) | - | - |
| ■ Moyenne Saison | - | 400€ (Vendredi) | 800€ (Samedi) | 1500€ (Samedi) | 3000€ (Samedi) |
| ■ Haute Saison | - | 450€ (Vendredi) | 800€ (Samedi) | 1500€ (Samedi) | 3000€ (Samedi) |

(Jour d'arrivée)

[Réserver](#)





Les plus



coin du feu



plan général



Environnement



aménagement intérieur

Conditions de réservations

• Réservation

- Versement à la réservation : 25% du montant de la location
- Versement du solde : à la remise des clefs
- Caution demandée : 300€

• Location

- Charges en sus
- Taxe de séjour en sus
- Forfait ménage départ en sus : 30€
- Prévoir supplément pour :
 - bois de chauffage

[► Réserver](#)

[► Contacter le propriétaire](#)

Contactez directement les propriétaires

www.iha.fr
N° annonce
76460
>> Réserver <<

Contact

| | |
|-------------|--------------------------------|
| Nom | M. ARNEODO Jean-Marc |
| Adresse | Le Moulin du Serre |
| Ville | 05260 ST-LEGER-LES-MÉLEZES |
| Pays | France |
| Tél. Mobile | +33 (0) 6 66 92 96 36 (France) |

Langues parlées

