

Location de vacances de Charme Côte d'Azur "LA VIGIE"



Appartement de Charme au 1er étage, entrée commune, dans un(e) Villa de Prestige de 2 étages

Cadre : les pieds dans l'eau, calme

Capacité : 6 personne(s)

Chambre(s) : 2

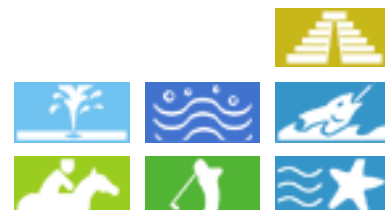
Pièce(s) : 3

Saint Raphaël - Var (83) - Provence Alpes Côte d'Azur
France

Réservation : +33 (0) 698001409 (France)

N° annonce 46048

www.iha.fr



Internet
Holiday
Ads



Internet
Holiday
Ads



Location de vacances de Charme



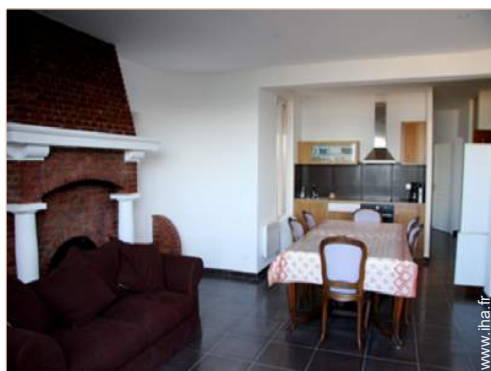
Appartement de Charme au 1er étage, entrée commune, dans un(e) Villa de Prestige de 2 étages

- **Idéal pour tout public, famille**
- **Vue** : panoramique, dégagée, dominante, mer/océan, coucher de soleil exceptionnel, nocturne scintillante
- **Cadre** : les pieds dans l'eau, calme
- **Exposition** : Ouest

Les plus

- **Parking** :
Parking non couvert : 1 place(s) réservée(s)

Privilèges :
Accès direct plage, plage privé



salle à manger

Environnement & localisation



Mer Golf Equitation Pêche



Thalasso Thermes Culture

Loisirs

- **Loisirs à moins de 20 km / 12 miles** :

Baignade, Pédalo, plongée avec tuba, plongée sous-marine, ski nautique, jet ski, planche à voile, voile, kite surf, canoë-kayak, golf, tennis, centre équitation, poney club, chemin de promenade, sentier côtier/forestier, randonnée, VTT (itinéraire circuit), cerf-volant, parachute ascensionnel, excursion en bateau, balade à cheval, mini-golf, karting, ball-trap, pêche, pêche à la ligne, pêche sous-marine, terrain de pétanque

- **Encadrement** :

Ecole de voile, école de plongée, école de tennis, école d'équitation

- **Attraits et détente** :

Bar/pub, discothèque, restaurant, cinéma, cinéma d'été, karaoké, parc et jardin, parc de loisirs, zoo/parc animalier, parc marin, réserve naturelle, site historique, musée, théâtre, théâtre d'été, antiquité & brocante, boutique d'artisanat, cave et dégustation de vin, casino, bains naturels, thermes, centre de thalassothérapie, sauna, hammam, centre de remise en forme, centre de beauté, centre de fitness

Environnement

- **Site** :

- Mer/océan <50m
- Plage de sable 1,5km
- Plage de galets <50m
- Plage de rocher <50m
- Calanque, crique <50m
- Piscine publique 1km
- Court de tennis public 1,5km
- Parcours de golf 18 trous 2km
- Spot de windsurf 800m
- Base nautique 500m
- Port de plaisance 100m
- Cale de mise à l'eau pour bateau 100m
- Cale de mise à l'eau pour jet-ski 100m

- **Commodités** :

- Centre ville 1,5km
- Location de vélo/VTT 1,5km
- Location de moto/scooter 1,5km
- Location de voiture 1,5km
- Location de bateau 100m
- Location de matériel de plongée 100m
- Location linge blanchisserie 100m
- Boulangerie 100m
- Petits commerces 500m
- Super marché 500m
- Boutiques de luxe et marques 1,5km

- Salon de coiffure 1,5km
- Poste 1,5km
- Banque 1,5km
- Distributeur automatique de billets 500m
- Pharmacie 500m
- Médecin 1,5km
- Infirmière 500m
- Hôpital 1,5km



façade





chambre principale

Intérieur

- **Capacité d'accueil :**
6 personne(s) - 4 adultes, 2 enfant(s)
- **Superficie habitable :**
80m²
- **Agencement intérieur :**
3 pièce(s), 2 chambre(s), 1 salle(s) de bain, 1 WC, séjour 20m², salon 20m², cuisine américaine, salle à manger, coin repas
- **Couchage - lit(s) :**
1 lit(s) double(s), 1 canapé-lit(s) 2 pers, 2 lit(s) simple(s)
- **Confort :**
T.V., prise antenne t.v., accès internet haut débit, wifi (accès internet sans fil), placard, penderie, sèche-cheveux, chauffage électrique, baie vitrée, double-vitrage, volets roulants, volets automatiques, interphone, portail télécommandé, portail à digicode
- **Equipement ménager :**
Vaisselle/couverts, ustensiles et batterie de cuisine, cafetière, machine à café électrique, bouilloire électrique, grille-pain, plaques de cuisson, four, micro-ondes, hotte aspirante, réfrigérateur, congélateur, lave-vaisselle, lave-linge, sèche-linge, aspirateur, fer à repasser, planche à repasser

Extérieur

- **Superficie du terrain :**
1500m²
- **Installation extérieure :**
Balcon 15m²
- **Cadre extérieur :**
Parc arboré
- **Equipements extérieurs :**
Table(s) de jardin, 6 chaise(s) de jardin, parasol, 2 transat(s)



séjour

Services

Informations pratiques

- **Informations pratiques**
Enfants bienvenus
Animaux acceptés sous conditions (s'informer auprès du propriétaire)
Location non fumeur, couverture téléphonie mobile
Eau : chaude/froide
Tension électrique : 220-240V / 50Hz
Alimentation électrique : secteur



chambre

Album photos - 1



façade



salle à manger



chambre principale



chambre

Album photos - 2



séjour



vue depuis l'appartement



vue depuis l'appartement



salle(s) de bain



salle(s) de bain



Mer

Localisation & Accès



Coordonnées GPS en degrés, minutes, secondes: Latitude 43°24'36"N - Longitude 6°47'6"E ([Hébergement](#))

Adresse

→ 136 Allée de la pointe des moines
83700 Saint Raphaël

• Autoroute (sortie) A 8

→ Saint Raphaël, Var, Provence Alpes Côte d'Azur, France
→ Distance : 3km
→ Temps : 15'

• Gare ferroviaire Saint Raphaël Valescure

→ Saint Raphaël, Var, Provence Alpes Côte d'Azur, France
→ Distance : 1,5km
→ Temps : 15'

• Aéroport Nice Côte d'Azur

→ Nice, Alpes Maritimes, Provence Alpes Côte d'Azur, France
→ Distance : 70km

- Saint Tropez : Distance : 30km
- Nice : Distance : 70km
- Cannes : Distance : 30km

Contact

Nom	Mme CACHEUX Isabelle
Adresse	136 Allée de la pointe des moines
Ville	83700 SAINT RAPHAEL
Pays	France
Tél. Mobile	+33 (0) 698001409 (France)
Tél. Mobile2	+33 (0) 664001409 (France)

Langues parlées



Location de vacances de Charme
Provence Alpes Côte d'Azur - France
"LA VIGIE"

7
[Réserver](#)

Calendrier des disponibilités - à partir de : mai 2012

Mai	Ma	Me	J	V	S	D	L	Ma	Me	J	V	S	D	L	Ma	Me	J	V	S	D	L	Ma	Me	J	V	S	D	L	Ma	Me	J
2012	1	2	3	4	5	6	7	8	9	10	11	12	13	14	15	16	17	18	19	20	21	22	23	24	25	26	27	28	29	30	31
																										-	-	-	-	-	-

Juin	V	S	D	L	Ma	Me	J	V	S	D	L	Ma	Me	J	V	S	D	L	Ma	Me	J	V	S							
2012	1	2	3	4	5	6	7	8	9	10	11	12	13	14	15	16	17	18	19	20	21	22	23	24	25	26	27	28	29	30
	-	-	-	-	-	-	-	-	-	-	-	-	-	-	-	-	-	-	-	-	-	-	-	-	-	-	-	-	-	

Juil	D	L	Ma	Me	J	V	S	D	L	Ma	Me	J	V	S	D	L	Ma	Me	J	V	S	D	L	Ma							
2012	1	2	3	4	5	6	7	8	9	10	11	12	13	14	15	16	17	18	19	20	21	22	23	24	25	26	27	28	29	30	31
	-	-	-	-	-	-	-	-	-	-	-	-	-	-	-	-	-	-	-	-	-	-	-	-	-	-	-	-	-		

Moyenne Saison Haute Saison

[Mois : Suivant >>](#)

Tarifs de location - Appartement de Charme - 6 Personne(s)

Tarifs	Nuit	Week-end	Semaine	2 semaines	Mois
 Basse Saison	-	-	600€ (Samedi)	-	1350€
 Moyenne Saison	-	-	650€ (Samedi)	-	-
 Haute Saison	-	-	1350€ (Samedi)	-	-
 Période promotionnelle	-	-	1000€ (Samedi)	-	-

(Jour d'arrivée)

[Réserver](#)

N° annonce 46048

www.ihf.fr



Internet
Holiday
Ads



Internet
Holiday
Ads





salle à manger



chambre principale



chambre



façade

Conditions de réservations

• Réservation

- Versement à la réservation : 40% du montant de la location
- Versement du solde : à la remise des clefs
- Caution demandée : 1000€

• Location

- Charges comprises
- Taxe de séjour en sus
- Forfait ménage départ en sus : 60€

[► Réserver](#)

[► Contacter le propriétaire](#)

Modes de paiement acceptés

- Mandat postal international
- Virement bancaire
- Chèque bancaire
- Espèces

Contactez directement les propriétaires

www.ihfr.fr
N° annonce
46048
>> Réserver <<

Contact

Nom	Mme CACHEUX Isabelle
Adresse	136 Allée de la pointe des moines
Ville	83700 SAINT RAPHAEL
Pays	France
Tél. Mobile	+33 (0) 698001409 (France)
Tél. Mobile2	+33 (0) 664001409 (France)

Langues parlées

