

# Location de vacances Côte d'Azur "Le Val de Pons"



Appartement au 1er étage, entrée individuelle, dans un(e) Maison Provençale de 1 étage

Cadre : calme, naturel

Capacité : 4 personne(s)

Chambre(s) : 1

Pièce(s) : 2



Meublés de Tourisme (3 étoiles)

Ramatuelle - Var (83) - Provence Alpes Côte d'Azur

France

Réservation : +33 (0) 4 94 79 22 08 (France)



N° annonce 7050

www.iha.fr



>> LOCATIONS DE VACANCES

Internet  
Holiday  
Ads



Internet  
Holiday  
Ads



DE PARTICULIER A PARTICULIER

## Location de vacances



Appartement au 1er étage, entrée individuelle, dans un(e) Maison Provençale de 1 étage

- **Idéal pour couple, célibataire(s)**
- **Vue** : campagne, jardin/parc, vignobles
- **Cadre** : calme, naturel
- **Exposition** : Sud

## Les plus

- **Parking** :  
Parking non couvert : 1 sur le terrain



vue depuis la terrasse

## Environnement & localisation



Mer



Festival

### Loisirs

- **Loisirs à moins de 20 km / 12 miles :**

Baignade, Pédalo, plongée avec tuba, plongée sous-marine, bouée tractée, ski nautique, jet ski, planche à voile, voile, canoë-kayak, golf, tennis, polo, poney club, excursion en bateau, mini-golf, pêche, pêche au gros, pêche sous-marine, terrain de pétanque

- **Encadrement :**

Ecole de voile, école de plongée

- **Attraits et détente :**

Bar/pub, discothèque, restaurant, cinéma, site historique, musée, théâtre d'été, festival, cave et dégustation de vin

### Environnement

- **Site :**

- Mer/océan 3km
- Plage de sable 3km
- Plage de rocher 3km
- Plage de naturisme 4km
- Calanque, crique 4km
- Court de tennis public 2,5km
- Parcours de golf 9 trous 10km
- Base nautique 10km
- Port de plaisance 10km
- Cale de mise à l'eau pour bateau 3km
- Cale de mise à l'eau pour jet-ski 3km

- **Commodités :**

- Centre village 2km
- Centre ville 10km
- Location de vélo/VTT 10km
- Location de moto/scooter 10km
- Location de voiture 10km
- Location de bateau 10km
- Location de matériel de plongée 10km
- Location linge blanchisserie 10km
- Boulangerie 1km
- Traiteur 1km
- Petits commerces 2km
- Super marché 1km
- Boutiques de luxe et marques 10km
- Salon de coiffure 2km
- Cyber café 10km
- Poste 2km
- Banque 2km
- Distributeur automatique de billets 2km
- Pharmacie 2km
- Médecin 2km
- Infirmière 2km
- Hôpital 10km



façade



Général



terrasse

### Extérieur

- **Superficie du terrain :**  
500m<sup>2</sup>
- **Installation extérieure :**  
Terrasse 9m<sup>2</sup>
- **Cadre extérieur :**  
Cour privée 50m<sup>2</sup>, pinède 500m<sup>2</sup>
- **Equipements extérieurs :**  
Table(s) de jardin, 4 chaise(s) de jardin, parasol, 2 transat(s)



terrasse

### Intérieur

- **Capacité d'accueil :**  
4 personne(s) - 2 adultes, 2 enfant(s)
- **Superficie habitable :**  
30m<sup>2</sup>
- **Agencement intérieur :**  
2 pièce(s), 1 chambre(s), cabine nuit, 1 salle (s) de douche, 1 WC, séjour 20m<sup>2</sup>, cuisine américaine
- **Couchage - lit(s) :**  
1 lit(s) double(s), 1 lits superposés
- **Confort :**  
T.V., placard, penderie, chauffage électrique
- **Equipement ménager :**  
Vaisselle/couverts, ustensiles et batterie de cuisine, machine à café électrique, grille-pain, plaques de cuisson, four, micro-ondes, hotte aspirante, réfrigérateur, lave-vaisselle, aspirateur, fer à repasser, planche à repasser

### Services

- **Linge :**  
Draps possible en sus (1 fois/semaine +20 €), Linge de toilette possible en sus (1 fois/semaine +5€), Linge de maison possible en sus (1 fois/semaine), Couverture(s), Oreiller(s)
- **Maison :**  
Nettoyage de départ possible en sus (+30€)

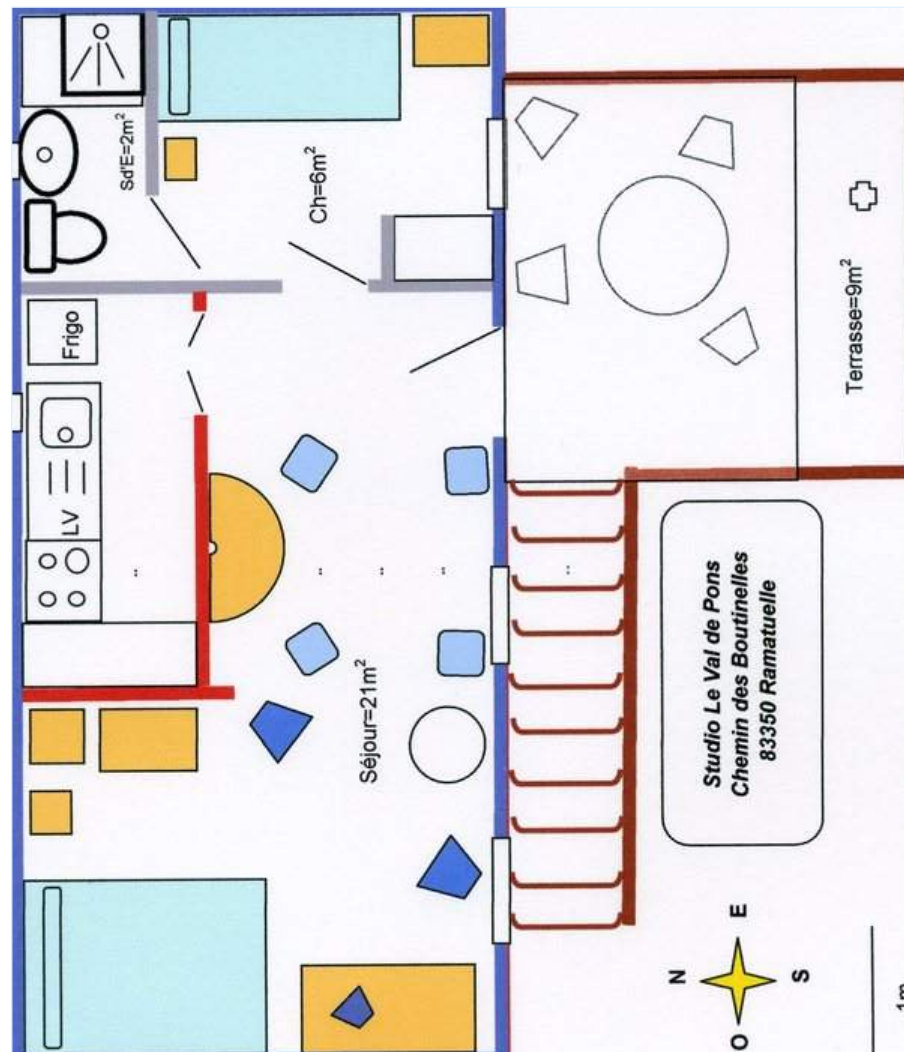
### Informations pratiques

- **Informations pratiques**  
Enfants bienvenus  
Animaux acceptés sous conditions (s'informer auprès du propriétaire)  
Couverture téléphonie mobile, transport personnel souhaitable  
Eau : chaude/froide  
Tension électrique : 220-240V / 50Hz  
Alimentation électrique : secteur



terrasse

Plan d'agencement



www.ihf.fr

Album photos - 1



Général



façade



vue depuis la terrasse



terrasse



terrasse

Album photos - 2



terrasse



séjour



table(s) de jardin



séjour



séjour



séjour



cuisine américaine



cuisine



cuisine

Album photos - 3



salle(s) de douche

cabine nuit

cabine nuit



vue sur campagne



Villes à proximité



port de plaisance



plage de rocher

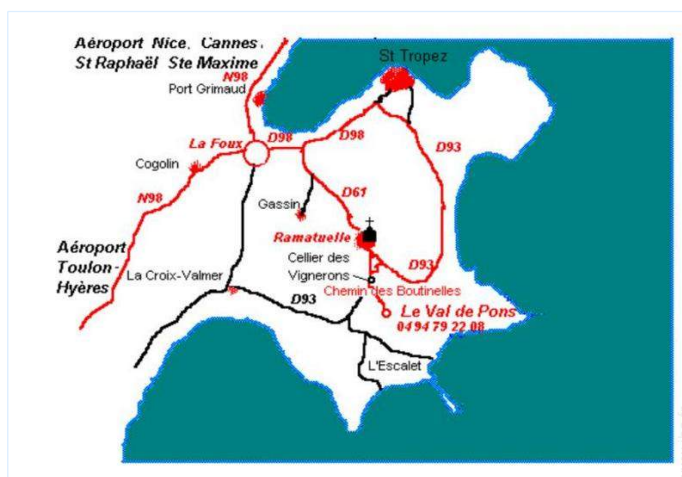


plage de sable



Mer

### Plan d'accès



### Localisation & Accès



Coordonnées GPS en degrés, minutes, secondes: Latitude 43°12'15"N - Longitude 6°37'50"E ([Hébergement](#))

#### Adresse

→ Le Val de Pons  
Chemin des Boutinelles  
83350 Ramatuelle

#### • Autoroute (sortie) A8

→ Le Muy, Var, Provence Alpes Côte d'Azur, France  
→ Distance : 50km  
→ Temps : 1h

#### • Gare ferroviaire Saint Raphaël Valescure

→ Saint Raphaël, Var, Provence Alpes Côte d'Azur, France  
→ Distance : 50km  
→ Temps : 1h

#### • Aéroport Toulon Hyères

→ Toulon, Var, Provence Alpes Côte d'Azur, France  
→ Distance : 50km  
→ Temps : 1h

- Saint Tropez : Distance : 10km
- Saint Raphaël : Distance : 50km
- Toulon : Distance : 75km

### Contact

Nom	M., Mme PEIGNÉ Patrick
Adresse	Le Val de Pons Chemin des Boutinelles
Ville	83350 RAMATUELLE
Pays	France
Tél. Fixe	+33 (0) 4 94 79 22 08 (France) De 08:00 AM à 08:00 PM (GMT/UTC +02:00)
Tél. Mobile	+33 (0) 6 08 75 41 56 (France)
Langues parlées	

Location de vacances  
Var - Provence Alpes Côte d'Azur  
"Le Val de Pons"

9

[Réserver](#)

Calendrier des disponibilités - à partir de : mai 2012

Mai	Ma	Me	J	V	S	D	L	Ma	Me	J	V	S	D	L	Ma	Me	J	V	S	D	L	Ma	Me	J							
2012	1	2	3	4	5	6	7	8	9	10	11	12	13	14	15	16	17	18	19	20	21	22	23	24	25	26	27	28	29	30	31
																										-	-	-	-	-	

Juin	V	S	D	L	Ma	Me	J	V	S	D	L	Ma	Me	J	V	S	D	L	Ma	Me	J	V	S							
2012	1	2	3	4	5	6	7	8	9	10	11	12	13	14	15	16	17	18	19	20	21	22	23	24	25	26	27	28	29	30
	-	-	-	-	-	-	-	-	-	-	-	-	-	-	-	-	-	-	-	-	-	-	-	-	-	-	-	-	-	

Juil	D	L	Ma	Me	J	V	S	D	L	Ma	Me	J	V	S	D	L	Ma	Me	J	V	S	D	L	Ma							
2012	1	2	3	4	5	6	7	8	9	10	11	12	13	14	15	16	17	18	19	20	21	22	23	24	25	26	27	28	29	30	31
	-	-	-	-	-	-	-	-	-	-	-	-	-	-	-	-	-	-	-	-	-	-	-	-	-	-	-	-	-		

Moyenne Saison       Réservé

[Mois : Suivant >>](#)

Tarifs de location - Appartement - 4 Personne(s)

Tarifs	Nuit	Week-end	Semaine	2 semaines	Mois
<span style="background-color: #90EE90; border: 1px solid #90EE90; display: inline-block; width: 15px; height: 10px; vertical-align: middle;"></span> Basse Saison	-	-	450€ (Samedi)	900€ (Samedi)	1700€ (Samedi)
<span style="background-color: #ADD8E6; border: 1px solid #ADD8E6; display: inline-block; width: 15px; height: 10px; vertical-align: middle;"></span> Moyenne Saison	-	-	600€ (Samedi)	1200€ (Samedi)	2200€ (Samedi)
<span style="background-color: #DC143C; border: 1px solid #DC143C; display: inline-block; width: 15px; height: 10px; vertical-align: middle;"></span> Haute Saison	-	-	700€ (Samedi)	1400€ (Samedi)	2600€ (Samedi)
<span style="background-color: #FF69B4; border: 1px solid #FF69B4; display: inline-block; width: 15px; height: 10px; vertical-align: middle;"></span> Spécial fêtes	-	-	700€	1400€	2200€

(Jour d'arrivée)

[Réserver](#)

N° annonce 7050

www.ihf.fr



Internet  
Holiday  
Ads



Internet  
Holiday  
Ads

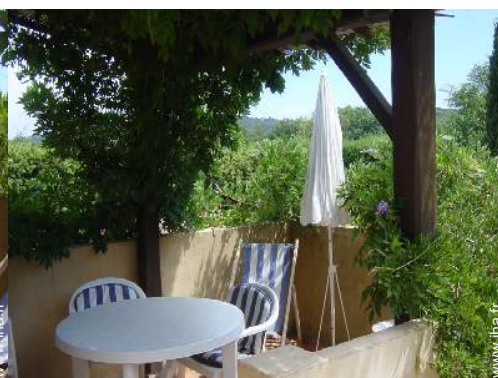




vue depuis la terrasse



terrasse



terrasse



Général



façade

### Conditions de réservations

#### • Réservation

- Versement à la réservation : 30% du montant de la location
- Versement du solde : à la remise des clefs

#### • Location

- Charges comprises
- Taxe de séjour en sus
- Forfait ménage départ en sus : 30€

[► Réserver](#)

[► Contacter le propriétaire](#)

### Modes de paiement acceptés

- Mandat postal international
- Virement bancaire
- Chèque bancaire
- Espèces

Contactez directement les propriétaires

[www.ihfr.fr](http://www.ihfr.fr)  
N° annonce  
7050  
[>> Réserver <<](#)

### Contact

Nom	M., Mme PEIGNÉ Patrick
Adresse	Le Val de Pons Chemin des Boutinelles
Ville	83350 RAMATUELLE
Pays	France
Tél. Fixe	+33 (0) 4 94 79 22 08 (France) De 08:00 AM à 08:00 PM (GMT/UTC +02:00)
Tél. Mobile	+33 (0) 6 08 75 41 56 (France)

Langues parlées 