

Chambres d'hôtes Côte d'Azur "Le Clos des Escapades"



Maison en Pierre, individuel(le), de 1 étage, entrée individuelle, dans un (e) Propriété privée

Cadre : paradisiaque, romantique

Chambre(s) d'hôtes : 5
Capacité d'accueil : 5 hôtes

- Suite "Lune de Miel"
2 personne(s)
- Suite "Gua Ganco"
4 personne(s)
- Chambre "Perle de Rose"
3 personne(s)
- Chambre "Cinna"
2 personne(s)
- Chambre "Reverie"
2 personne(s)



Gîtes de France (4 épis)

Puget sur Argens - Var (83) - Provence Alpes Côte d'Azur
France

Réservation : +33 (0) 6 25 67 44 22 (France)

N° annonce 10746

www.ihf.fr



Internet
Holiday
Ads



Internet
Holiday
Ads



Chambres d'hôtes



Maison en Pierre, individuel(le), de 1 étage, entrée individuelle, dans un(e) Propriété privée

- Vue : panoramique, dégagée, sans vis à vis, dominante, forêt, coucher de soleil exceptionnel
- Cadre : paradisiaque, romantique
- Exposition : Sud

Les plus

• Piscine :

Piscine privée, originale (longueur 13m, largeur 6,50m), chauffée, système éclairage, sécurité enfant, douche extérieure

• Parking :

Parking non couvert : 3 dans la résidence

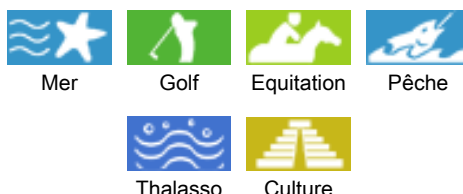
• Avantages :

Hammam, jacuzzi, table de massage, terrain de pétanque, 4 jeux de boules de pétanques



Vue

Environnement & localisation



Environnement

• Site :

- Piscine chauffée <50m
- Mer/océan 7,5km
- Plage de sable 7,5km
- Piscine publique 7,5km
- Court de tennis public 5km
- Parcours de golf 9 trous 10km
- Parcours de golf 18 trous 10km
- Spot de surf 5km
- Base nautique 5km
- Rivière 5km
- Plan d'eau 5km
- Lac 5km
- Massif montagneux 10km
- Port de plaisance 5km

• Commodités :

- Centre village 3km
- Centre ville 5km
- Arrêt/station de bus 1km
- Location de voiture 2,5km
- Petits commerces 3km
- Super marché 3km
- Poste 3km
- Banque 3km
- Pharmacie 2,5km
- Médecin 2,5km
- Infirmière 1km
- Hôpital 5km



Piscine



Piscine



Cadre extérieur

Extérieur

- **Superficie du terrain :**
8000m²
- **Installation extérieure à disposition des hôtes :**
Terrasse, terrasse couverte, terrasse sur toit, solarium
- **Cadre extérieur à disposition des hôtes :**
Terrain clos, jardin paysagé, oliveraie, potager
- **Equipements extérieurs à disposition des hôtes :**
Bar extérieur, table(s) de jardin, chaise(s) de jardin, tonnelle, parasol, salon de jardin, chaise(s) longue(s), transat(s), douche extérieure

Intérieur

- **Capacité d'accueil :**
5 hôtes, 5 Chambre(s) d'hôtes
- **Superficie habitable :**
500m²
- **Agencement intérieur à disposition des hôtes :**
Salle de séminaire/réception, salle à manger, coin repas, coin du feu
- **Confort intérieur à disposition des hôtes :**
T.V., chaîne hifi, magnéto, lecteur DVD, jeux de société, collection de livres, ordinateur, accès internet, accès internet haut débit, wifi (accès internet sans fil), coffre sécurisé, sèche-cheveux, moustiquaire aux fenêtres, lave-linge, partiellement climatisé, intégralement climatisé, fer à repasser, chauffage central



Vue

Services

- **Restauration :**
Petit déjeuner, Table d'hôte possible en sus (5 fois/semaine +30€)
- **Linge :**
Draps, Linge de toilette, Linge de maison, Couverture(s), Couette(s), Oreiller(s)
- **Maison :**
Entretien ménager, Nettoyage de départ, Entretien jardin/piscine, Parking
- **Personnel :**
Personnel de maison, Cuisinier/ière(s), Massage possible en sus (+68€)

Informations pratiques

- **Informations pratiques**
Enfants bienvenus
Animaux refusés
Location non fumeur, couverture téléphonie mobile, transport personnel souhaitable, alcool non autorisé

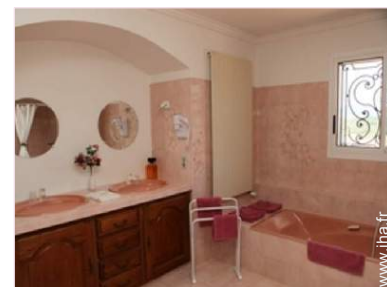


Vue

Suite "Lune de Miel"



2 personne(s) : 2 adultes



salle(s) de bain

• Agencement intérieur et commodités :

1 salle(s) de bain, 1 WC, salon télévision

• Couchage - lit(s) :

1 lit(s) double(s), 1 lit(s) bébé, 1 possibilité couchage(s) supplémentaire(s)

• Vue

Panoramique, dégagée, sans vis à vis, dominante, piscine

• Exposition

Sud

• Avantages privatifs

Entrée indépendante, hammam, jacuzzi, table de massage, piscine privée, table de ping-pong

• Confort intérieur et équipements :

T.V., mini-bar réfrigérateur, coffre sécurisé individuel, accès internet, accès internet haut débit, wifi (accès internet sans fil), armoire, placard, sèche-cheveux, sèche-serviettes chauffant, intégralement climatisé, chauffage central, baie vitrée

• Extérieur privatif :

Terrasse 20m², table(s) de jardin, 2 chaise(s) de jardin



vue dominante



meubler extérieur



salle(s) de bain



Agencement intérieur

Suite "Gua Ganco"



4 personne(s) : 2 adultes - 2 enfant(s)



chambre

• Agencement intérieur et commodités :

1 salle(s) de douche, 1 WC

• Couchage - lit(s) :

1 lit(s) double(s), 2 lit(s) simple(s), 1 lit(s) bébé

• Vue

Dégagée, sans vis à vis, dominante, jardin/parc

• Exposition

Sud-est

• Avantages privatifs

Entrée indépendante, hammam, jacuzzi, table de massage, piscine privée, machine(s) de musculation, table de ping-pong

• Confort intérieur et équipements :

T.V., mini-bar réfrigérateur, coffre sécurisé individuel, accès internet, accès internet haut débit, wifi (accès internet sans fil), armoire, placard, penderie, sèche-cheveux, sèche-serviettes chauffant, moustiquaire aux fenêtres, intégralement climatisé, chauffage central, rideaux

• Equipements bébé :

Chaise bébé, table à langer, baignoire bébé



Vue



Vue



vue depuis la chambre

Chambre "Perle de Rose"



3 personne(s) : 2 adultes - 1 enfant(s)



vue depuis la chambre

• Agencement intérieur et commodités :

1 salle(s) de bain, 1 WC

• Couchage - lit(s) :

1 lit(s) double(s), 1 lit(s) simple(s), 1 lits superposés, 1 lit(s) bébé

• Vue

Panoramique, dégagée, sans vis à vis, dominante, piscine

• Exposition

Sud

• Avantages privatifs

Entrée indépendante, hammam, jacuzzi, table de massage, piscine privée, table de ping-pong

• Confort intérieur et équipements :

T.V., mini-bar réfrigérateur, coffre sécurisé individuel, accès internet, accès internet haut débit, wifi (accès internet sans fil), armoire, placard, penderie, sèche-cheveux, intégralement climatisé, chauffage central, baie vitrée, rideaux

• Extérieur privatif :

Solarium 30m², table(s) de jardin, 2 chaise(s) de jardin, 2 chaise(s) longue(s)



vue sur piscine



vue dégagée

Chambre "Cinna"



2 personne(s) : 2 adultes



salle(s) de bain

• Agencement intérieur et commodités :

1 salle(s) de bain, 1 WC

• Couchage - lit(s) :

1 lit(s) double(s)

• Vue

Panoramique, dégagée, sans vis à vis, dominante, piscine, jardin/parc

• Exposition

Sud

• Avantages privatifs

Entrée indépendante, hammam, jacuzzi, table de massage, piscine privée, table de ping-pong

• Confort intérieur et équipements :

T.V., mini-bar réfrigérateur, coffre sécurisé individuel, accès internet, accès internet haut débit, wifi (accès internet sans fil), armoire, placard, penderie, sèche-cheveux, sèche-serviettes chauffant, intégralement climatisé, chauffage central, baie vitrée, rideaux

• Extérieur privatif :

Solarium 30m², table(s) de jardin, chaise(s) de jardin



chambre



Equipements extérieurs

Chambre "Reverie"



2 personne(s) : 2 adultes



Vue

• Agencement intérieur et commodités :

1 salle(s) de douche, 1 WC

• Couchage - lit(s) :

1 lit(s) double(s)

• Vue

Panoramique, dégagée, sans vis à vis, dominante, piscine

• Exposition

Sud

• Avantages privatifs

Entrée indépendante, hammam, jacuzzi, table de massage, piscine privée, machine(s) de musculation

• Confort intérieur et équipements :

T.V., mini-bar réfrigérateur, coffre sécurisé individuel, accès internet, accès internet haut débit, wifi (accès internet sans fil), armoire, placard, penderie, sèche-cheveux, intégralement climatisé, chauffage central, baie vitrée, rideaux

• Extérieur privatif :

Terrasse 15m², table(s) de jardin, 2 chaise(s) de jardin



vue sur piscine



Vue

Album photos - 1



façade



Piscine



Piscine



Vue



Vue

Album photos - 2



Cadre extérieur



Vue



aménagement intérieur




Vue



Vue



Localisation & Accès

 Coordonnées GPS en degrés, minutes, secondes: Latitude 43°28'51"N - Longitude 6°41'18"E ([Hébergement](#))

Adresse

→ 2323 Boulevard du Général Leclerc
83480 Puget sur Argens

• Aéroport Nice Côte d'Azur

→ Nice, Alpes Maritimes, Provence Alpes Côte d'Azur, France
→ Distance : 50km
→ Temps : 45'

• Gare ferroviaire Saint Raphaël Valescure

→ Saint Raphaël, Var, Provence Alpes Côte d'Azur, France
→ Distance : 7,5km
→ Temps : 10'

• Puget sur Argens : Distance : 1,5km

Conditions de réservations

• Réservation

→ Versement à la réservation : 30€

• Location

→ Taxe de séjour en sus

Modes de paiement acceptés

• Mandat postal international • Virement bancaire • Chèque bancaire • Espèces

► [Réserver](#)

► [Contacter le propriétaire](#)

Contactez directement les propriétaires

www.iha.fr
N° annonce
10746
>> [Réserver](#) <<

Contact

Nom	Mme BOLOGNESE Laurence Le Clos des Escapades
Adresse	2323 Boulevard du Général Leclerc
Ville	83480 PUGET SUR ARGENS
Pays	France
Tél. Mobile	+33 (0) 6 25 67 44 22 (France)

Langues parlées  