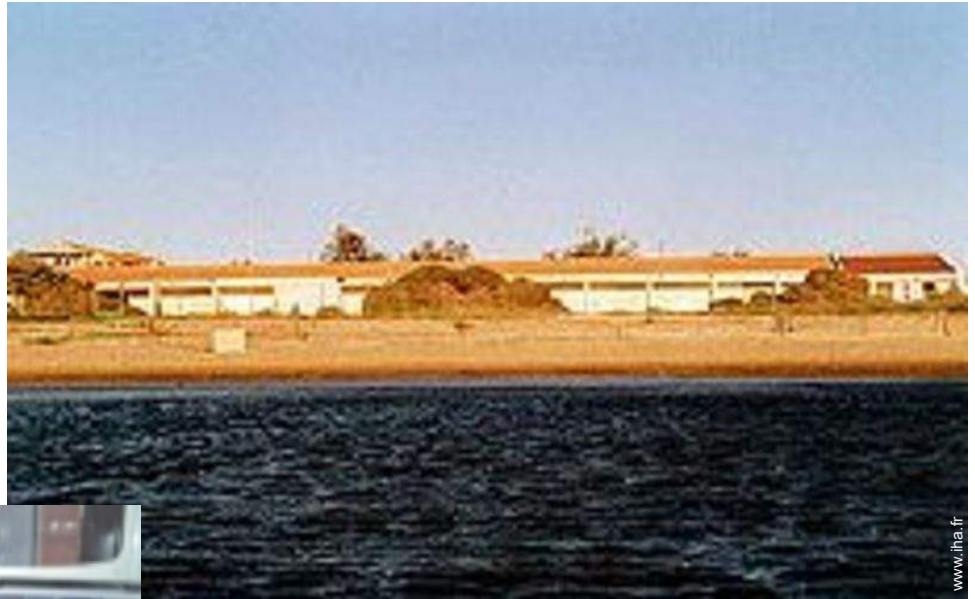


Location de vacances Mer Méditerranée "AVVENTURA"



Studio au rez de jardin, entrée individuelle, dans un(e) Résidence de 1 étage

Cadre : les pieds dans l'eau, calme

Capacité : 4 personne(s)

Pièce(s) : 1



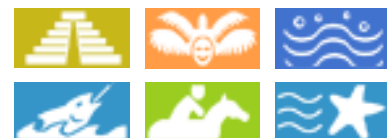
Meublés de Tourisme (2 étoiles)

Hyères Plage - Var (83) - Provence Alpes Côte d'Azur
France

Réservation : +33 (0) 4 94 48 26 30 (France)

N° annonce 9967

www.ihf.fr



>> LOCATIONS DE VACANCES

Internet
Holiday
Ads



Internet
Holiday
Ads



DE PARTICULIER A PARTICULIER

Location de vacances



Studio au rez de jardin, entrée individuelle, dans un(e) Résidence de 1 étage

- **Idéal pour famille, sportif(s)**
- **Vue :** panoramique, dégagée, sans vis à vis, dominante, mer/océan, jardin/parc
- **Cadre :** les pieds dans l'eau, calme
- **Exposition :** Sud-est

Les plus

- **Parking :**
Parking couvert : 1 abri voiture
- **Avantages :**
Table de ping-pong, terrain de pétanque

Privilèges :
Accès direct plage



WC

Environnement & localisation



Loisirs

- **Loisirs à moins de 20 km / 12 miles :**

Patin à glace, baignade, Pédalo, plongée avec tuba, plongée sous-marine, ski nautique, jet ski, surf, planche à voile, voile, kite surf, canoë-kayak, golf, tennis, squash, centre équitation, VTT (itinéraire circuit), excursion en bateau, balade à cheval, rollers/patins à roulette (circuit), skate board (rampe), ATV/Quad, karting, bowling, volley ball, pêche, pêche au gros, pêche à la ligne, pêche sous-marine, terrain de pétanque

- **Encadrement :**

Ecole de voile, école de plongée, école de tennis, école d'équitation

- **Attraits et détente :**

Bar/pub, discothèque, restaurant, cinéma, cinéma d'été, karaoké, parc et jardin, parc de loisirs, zoo/parc animalier, parc marin, réserve naturelle, centre d'exposition, galerie d'art, site historique, musée, théâtre, opéra, festival, antiquité & brocante, boutique d'artisanat, cave et dégustation de vin, casino, hippodrome, centre de thalassothérapie, sauna, hammam, centre de remise en forme, centre de beauté, centre de fitness, ferme Bio

Environnement

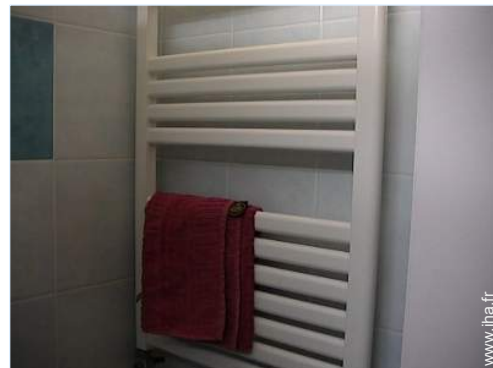
- **Site :**

- Patinoire 10km
- Mer/océan <50m
- Plage de sable
- Plage de naturisme 3km
- Calanque, crique 1km
- Piscine publique 4km
- Court de tennis public 2km
- Parcours de golf 18 trous 10km
- Spot de windsurf <50m
- Base nautique 2km
- Falaise 3km
- Massif montagneux 15km
- Port de plaisance 2km
- Cale de mise à l'eau pour bateau 2km
- Cale de mise à l'eau pour jet-ski 1km

- **Commodités :**

- Centre village 1km
- Centre ville 5km
- Arrêt/station de bus 100m
- Location de vélo/VTT 200m
- Location de voiture 2km
- Location de bateau 2km
- Location de matériel de plongée 200m
- Boulangerie 1km

- Traiteur 1km
- Petits commerces 100m
- Super marché 1km
- Salon de coiffure 1km
- Poste 1km
- Banque 2km
- Distributeur automatique de billets 1km
- Pharmacie 1km
- Médecin 1km
- Hôpital 5km



salle(s) de douche



Extérieur

- **Superficie du terrain :**
3000m²
- **Installation extérieure :**
Terrasse 20m², terrasse couverte 6m², abri de jardin
- **Cadre extérieur :**
Terrain clos 3000m², jardin > 1000m²
- **Equipements extérieurs :**
Barbecue, table(s) de jardin, chaise(s) de jardin, parasol, salon de jardin, 2 transat(s), douche extérieure



Services

- **Linge :**
Draps possible en sus (+8€), Couverture(s), Oreiller(s)
- **Maison :**
Nettoyage de départ possible en sus (+20€), Parking

Informations pratiques

- **Informations pratiques**
Enfants bienvenus
Animaux acceptés sous conditions (s'informer auprès du propriétaire)
Couverture téléphonie mobile
Eau : chaude/froide
Tension électrique : 220-240V / 50Hz



Intérieur

- **Capacité d'accueil :**
4 personne(s)
- **Superficie habitable :**
20m²
- **Agencement intérieur :**
1 pièce(s), 1 salle(s) de douche, 1 WC, coin cuisine, coin repas
- **Couchage - lit(s) :**
1 lit(s) double(s), 1 lits superposés
- **Confort :**
T.V., cable/satellite, wifi (accès internet sans fil), placard, sèche-serviettes chauffant, ventilateur mural, chauffage central, baie vitrée, rideaux, double-vitrage, volets automatiques
- **Equipement ménager :**
Vaisselle/couverts, ustensiles et batterie de cuisine, machine à café électrique, plaques de cuisson, micro-ondes, hotte aspirante, réfrigérateur, congélateur, lave-vaisselle



N° annonce 9967

www.iha.fr



>> LOCATIONS DE VACANCES

Internet
Holiday
Ads

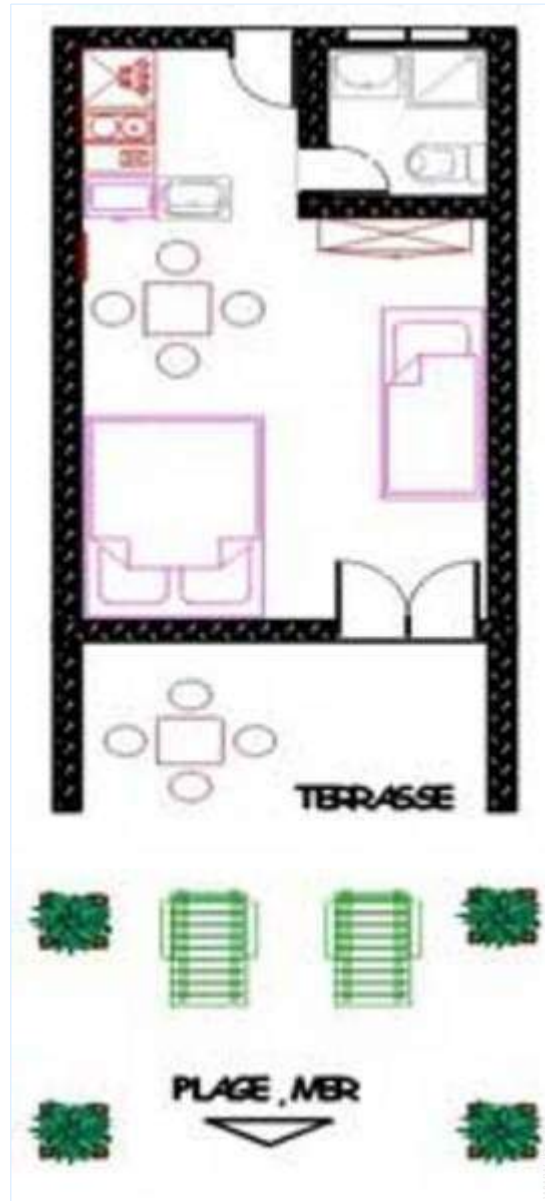


Internet
Holiday
Ads

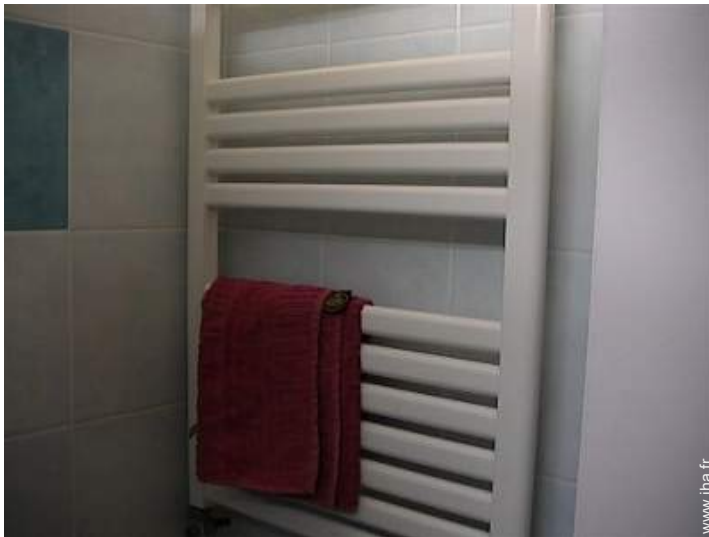


DE PARTICULIER A PARTICULIER

Plan d'agencement



Album photos - 1



salle(s) de douche



WC



Album photos - 2



N° annonce 9967

www.ihaf.fr



Internet
Holiday
Ads



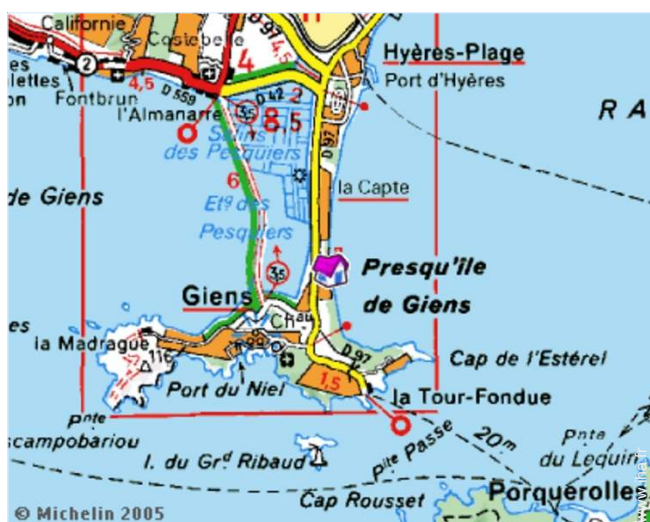
Internet
Holiday
Ads



Album photos - 3



Plan d'accès



Localisation & Accès



Coordonnées GPS en degrés, minutes, secondes: Latitude 43°2'59"N - Longitude 6°8'55"E (Hébergement)

Adresse

→ 33bis, Avenue de la Sablière
83400 Hyères Plage

• Autoroute (sortie) hyeres

→ Hyères, Var, Provence Alpes Côte d'Azur, France
→ Distance : 5km
→ Temps : 5'

• Aéroport Toulon Hyères

→ Toulon, Var, Provence Alpes Côte d'Azur, France
→ Distance : 3km
→ Temps : 5'

• Gare ferroviaire Hyères

→ Hyères, Var, Provence Alpes Côte d'Azur, France
→ Distance : 4km
→ Temps : 5'

• Giens : Distance : 7,5km

• Saint Tropez : Distance : 40km

• Porquerolles (île) : Distance : 15km

Contact

Nom	M. RICHTER Robert
Adresse	64, avenue de la badine
Ville	83400 HYERES
Pays	France
Tél. Fixe	+33 (0) 4 94 48 26 30 (France)
Tél. Mobile	+33 (0) 6 89 33 90 79 (France)

Langues parlées



Location de vacances
Var - Provence Alpes Côte d'Azur
"AVVENTURA"

9
[Réserver](#)

Calendrier des disponibilités - à partir de : mai 2012

Mai	Ma	Me	J	V	S	D	L	Ma	Me	J	V	S	D	L	Ma	Me	J	V	S	D	L	Ma	Me	J							
2012	1	2	3	4	5	6	7	8	9	10	11	12	13	14	15	16	17	18	19	20	21	22	23	24	25	26	27	28	29	30	31

Juin	V	S	D	L	Ma	Me	J	V	S	D	L	Ma	Me	J	V	S	D	L	Ma	Me	J	V	S							
2012	1	2	3	4	5	6	7	8	9	10	11	12	13	14	15	16	17	18	19	20	21	22	23	24	25	26	27	28	29	30
	-	-	-	-	-	-	-	-	-	-	-	-	-	-	-	-	-	-	-	-	-	-	-	-	-	-	-	-	-	

Juil	D	L	Ma	Me	J	V	S	D	L	Ma	Me	J	V	S	D	L	Ma	Me	J	V	S	D	L	Ma							
2012	1	2	3	4	5	6	7	8	9	10	11	12	13	14	15	16	17	18	19	20	21	22	23	24	25	26	27	28	29	30	31
	-	-	-	-	-	-	-	-	-	-	-	-	-	-	-	-	-	-	-	-	-	-	-	-	-	-	-	-	-		

Réservez
 Moyenne Saison
 Haute Saison

[Mois : Suivant >>](#)

Tarifs de location - Studio - 4 Personne(s)

Tarifs	Nuit	Week-end	Semaine	2 semaines	Mois
■ Basse Saison	-	-	249€	-	550€
■ Moyenne Saison	-	-	399€ (Samedi)	-	-
■ Haute Saison	-	-	699€ (Samedi)	-	-
■ Spécial fêtes	-	-	299€	-	-
■ Période promotionnelle	-	-	199€	-	-

(Jour d'arrivée)

[Réserver](#)





WC



salle(s) de douche

Conditions de réservations

• Réservation

- Versement à la réservation : 25% du montant de la location
- Versement du solde : à la remise des clefs
- Caution demandée : 150€

• Location

- Charges en sus
- Taxe de séjour en sus
- Forfait ménage départ en sus : 20€
- Prévoir supplément pour :
 - animaux

► Réserver

► Contacter le propriétaire

Contactez directement les propriétaires

www.iha.fr
N° annonce
9967
>> Réserver <<

Contact

Nom	M. RICHTER Robert
Adresse	64, avenue de la badine
Ville	83400 HYERES
Pays	France
Tél. Fixe	+33 (0) 4 94 48 26 30 (France)
Tél. Mobile	+33 (0) 6 89 33 90 79 (France)

Langues parlées

