

# Location de vacances Mer Méditerranée "Tao Tai"



Villa, individuel(le), de plain-pied,  
entrée individuelle, dans un(e)  
Propriété

Cadre : paradisiaque, tranquille

Capacité : 12 personne(s)

Chambre(s) : 8

Pièce(s) : 13

Cavalaire sur Mer - Var (83) - Provence Alpes Côte d'Azur

France

Réservation : +33 (0) 9 51 15 09 28 (France)



N° annonce 55188

www.ihf.fr



Internet  
Holiday  
Ads



Internet  
Holiday  
Ads



## Location de vacances



Villa, individuel(le), de plain-pied, entrée individuelle, dans un(e) Propriété

### • Idéal pour grande famille, plusieurs familles

- Vue : panoramique, dégagée, sans vis à vis, dominante, mer/océan
- Cadre : paradisiaque, tranquille
- Exposition : Sud

## Les plus

### • Parking :

Parking non couvert : 3 sur le terrain

### • Avantages :

Piano, table de ping-pong, raquette(s) de ping-pong

### Privilèges :

Accès direct plage, plage privé



vue depuis la terrasse

## Environnement & localisation



Mer



Pêche

### Loisirs

#### • Loisirs à moins de 20 km / 12 miles :

Baignade, plongée avec tuba, plongée sous-marine, planche à voile, voile, tennis, pêche, pêche sous-marine, terrain de pétanque

#### • Encadrement :

Ecole de voile, école de plongée

#### • Attraits et détente :

Bar/pub, discothèque, restaurant, cinéma, théâtre d'été, casino

### Environnement

#### • Site :

- Mer/océan 50m
- Plage de sable 500m
- Plage de rocher 50m
- Calanque, crique 100m
- Court de tennis public 300m
- Port de plaisance 500m
- Cale de mise à l'eau pour bateau 500m

#### • Commodités :

- Centre village 800m
- Centre ville 800m
- Arrêt/station de bus 800m
- Location de vélo/VTT 800m
- Location de bateau 500m
- Boulangerie 500m
- Petits commerces 500m
- Super marché 1km
- Cyber café 1km
- Poste 1km
- Banque 1km
- Distributeur automatique de billets 800m
- Pharmacie 800m
- Médecin 800m



vue depuis la terrasse



vue depuis la terrasse



accès direct plage

### Intérieur

- **Capacité d'accueil :**  
12 personne(s)
- **Superficie habitable :**  
250m<sup>2</sup>
- **Agencement intérieur :**  
13 pièce(s), 8 chambre(s), 2 salle(s) de bain, 2 WC, séjour 30m<sup>2</sup>, salon 15m<sup>2</sup>, cuisine indépendante
- **Couchage - lit(s) :**  
6 lit(s) double(s), 6 lit(s) simple(s)
- **Confort :**  
T.V., chaine hifi, magnétoscope, téléphone, chauffage central
- **Equipement ménager :**  
Vaisselle/couverts, ustensiles et batterie de cuisine, cafetière, bouilloire électrique, grille-pain, plaques de cuisson, four, micro-ondes, réfrigérateur, congélateur, lave-vaisselle, lave-linge, aspirateur, fer à repasser, planche à repasser

### Extérieur

- **Superficie du terrain :**  
1500m<sup>2</sup>
- **Installation extérieure :**  
Terrasse 100m<sup>2</sup>, balcon 20m<sup>2</sup>
- **Cadre extérieur :**  
Jardin 1000m<sup>2</sup>
- **Equipements extérieurs :**  
Barbecue, table(s) de jardin, 12 chaise(s) de jardin



### Services

- **Linge :**  
Draps
- **Maison :**  
Nettoyage de départ possible en sus (+50€)

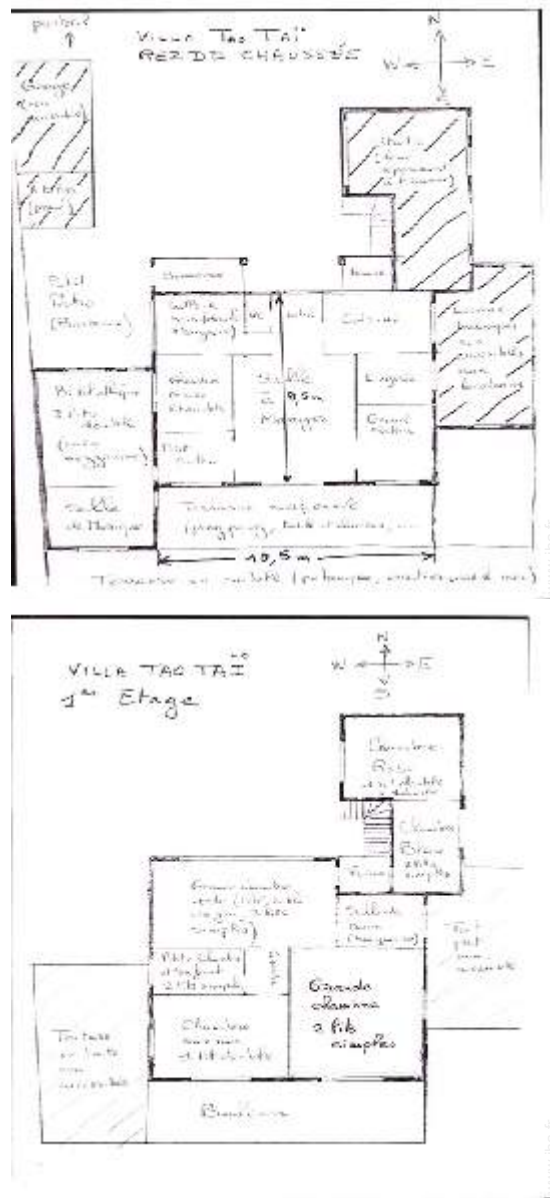
### Informations pratiques

- **Informations pratiques**  
Enfants bienvenus  
Animaux acceptés sous conditions (s'informer auprès du propriétaire)  
Location non fumeur



terrasse

Plan d'agencement



Album photos - 1



vue depuis la terrasse



vue depuis la terrasse



vue depuis la terrasse



accès direct plage



terrasse

Album photos - 2



séjour



chambre principale



chambre



table(s) de jardin



terrasse



terrasse



accès direct plage

### Localisation & Accès



Coordonnées GPS en degrés, minutes, secondes: Latitude 43°10'26.508"N - Longitude 6°31'59.52"E ([Ville](#))

#### Adresse

→ Rue de la Calanque  
83240 Cavalaire sur Mer

#### • Autoroute (sortie) Autoroute A8

→ Le Muy, Var, Provence Alpes Côte d'Azur, France  
→ Distance : 40km  
→ Temps : 45'

#### • Gare routière (bus) Cavalaire sur Mer

→ Cavalaire sur Mer, Var, Provence Alpes Côte d'Azur, France  
→ Distance : 800m  
→ Temps : 5'

#### • Saint Tropez : Distance : 18km

### Contact

Nom	Mme COULONDRE Marie-claude
Adresse	116 rue Salvador Allende B 11
Ville	92000 NANTERRE
Pays	France
Tél. Fixe	+33 (0) 9 51 15 09 28 (France)
Langues parlées	 

Calendrier des disponibilités - à partir de : mai 2012

Mai	Ma	Me	J	V	S	D	L	Ma	Me	J	V	S	D	L	Ma	Me	J	V	S	D	L	Ma	Me	J							
2012	1	2	3	4	5	6	7	8	9	10	11	12	13	14	15	16	17	18	19	20	21	22	23	24	25	26	27	28	29	30	31
																										-	-	-	-	-	

Juin	V	S	D	L	Ma	Me	J	V	S	D	L	Ma	Me	J	V	S	D	L	Ma	Me	J	V	S							
2012	1	2	3	4	5	6	7	8	9	10	11	12	13	14	15	16	17	18	19	20	21	22	23	24	25	26	27	28	29	30
	-	-	-	-	-	-	-	-	-	-	-	-	-	-	-	-	-	-	-	-	-	-	-	-	-	-	-	-	-	

Juil	D	L	Ma	Me	J	V	S	D	L	Ma	Me	J	V	S	D	L	Ma	Me	J	V	S	D	L	Ma							
2012	1	2	3	4	5	6	7	8	9	10	11	12	13	14	15	16	17	18	19	20	21	22	23	24	25	26	27	28	29	30	31
	-	-	-	-	-	-	-	-	-	-	-	-	-	-	-	-	-	-	-	-	-	-	-	-	-	-	-	-	-		

Réserve

[Mois : Suivant >>](#)

Tarifs de location - Villa - 12 Personne(s)

Tarifs	Nuit	Week-end	Semaine	2 semaines	Mois
<input type="checkbox"/> Basse Saison	-	600€	1100€	-	-
<input type="checkbox"/> Moyenne Saison	-	800€	1300€	-	-
<input type="checkbox"/> Haute Saison	-	-	2400€ (Samedi)	-	-

(Jour d'arrivée)

[Réserver](#)



vue depuis la terrasse



accès direct plage



terrasse



vue depuis la terrasse



vue depuis la terrasse

### Conditions de réservations

#### • Réservation

- Versement à la réservation : 25% du montant de la location
- Versement du solde : 3 jours avant le séjour
- Caution demandée : 750€

#### • Location

- Taxe de séjour en sus
- Forfait ménage départ en sus : 50€

### Modes de paiement acceptés

- Virement bancaire • Chèque bancaire

► [Réserver](#)

► [Contacter le propriétaire](#)

Contactez directement les propriétaires

[www.ihf.fr](http://www.ihf.fr)  
N° annonce  
55188  
>> [Réserver](#) <<

### Contact

Nom Mme COULONDRE Marie-claude  
Adresse 116 rue Salvador Allende B 11  
Ville 92000 NANTERRE  
Pays France  
Tél. Fixe +33 (0) 9 51 15 09 28 (France)

Langues parlées  