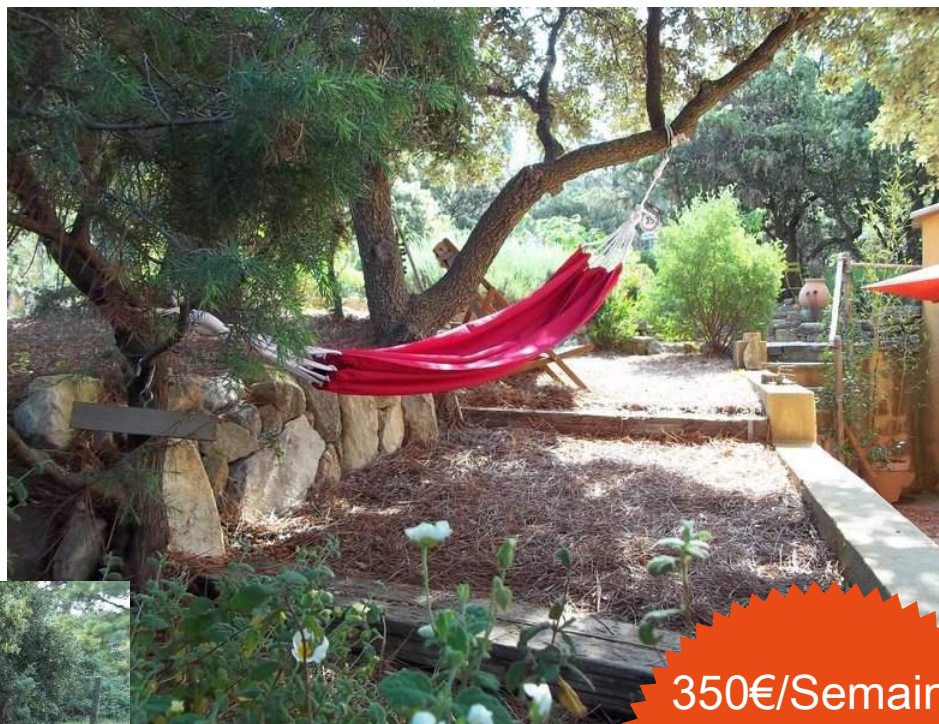


# Gîte Comtat Venaissin "La Poulido"



350€/Semaine

Offre de dernière minute

du 27/05/12  
au 02/06/12  
3 personne(s)

Gîte - Appartement de Charme  
au rez de jardin, entrée individuelle,  
dans un(e) Maison Provençale de 1  
étage

Cadre : agréable, propice au repos

Capacité : 3 personne(s)

Chambre(s) : 1

Pièce(s) : 2

Bédoin - Vaucluse (84) - Provence Alpes Côte d'Azur

France

Réservation : +33 (0) 4 90 12 85 62 (France)



N° annonce 34155

www.iha.fr



>> LOCATIONS DE VACANCES

Internet  
Holiday  
Ads



Internet  
Holiday  
Ads



DE PARTICULIER A PARTICULIER

## Gîte



Gîte - Appartement de Charme au rez de jardin, entrée individuelle, dans un(e) Maison Provençale de 1 étage

- **Idéal pour couple, couple avec bébé**
- **Vue** : sans vis à vis, campagne, jardin/parc
- **Cadre** : agréable, propice au repos
- **Exposition** : Nord-ouest

## Les plus

- **Parking** :  
Parking non couvert : 1 place(s) réservée(s)
- **Equipements bébé** :  
Chaise bébé



vue depuis le jardin/parc

## Environnement & localisation



Montagne

### Loisirs

#### • Loisirs à moins de 20 km / 12 miles :

Baignade, golf, tennis, centre équitation, poney club, chemin de promenade, sentier côtier/forestier, randonnée, escalade, VTT (itinéraire circuit), parapente, aéronautique (terrain club), planeur (terrain club), balade à cheval, mini-golf, karting, volley ball, acrobbranche, pêche, pêche à la ligne, terrain de pétanque

#### • Encadrement :

Ecole d'équitation

#### • Attraits et détente :

Bar/pub, restaurant, parc et jardin, parc de loisirs, réserve naturelle, centre d'exposition, galerie d'art, site historique, musée, théâtre, opéra, festival, antiquité & brocante, boutique d'artisanat, cave et dégustation de vin, ferme Bio

### Environnement

#### • Site :

- Pistes de ski 25km
- Remontées mécaniques 25km
- Patinoire 40km
- Plage de sable 7,5km
- Plage de naturisme 2,5km
- Piscine publique 2km
- Court de tennis public 2km
- Parcours de golf 18 trous 15km
- Falaise 5km
- Rivière 20km
- Plan d'eau 7,5km
- Forêt 2,5km
- Massif montagneux 15km

#### • Commodités :

- Centre village 1km
- Arrêt/station de bus 500m
- Location de vélo/VTT 1,5km
- Location de moto/scooter 40km
- Location de voiture 15km
- Location de matériel de ski 25km
- Location linge blanchisserie 2,5km
- Boulangerie 1km
- Traiteur 1km
- Petits commerces 1km
- Super marché 1km
- Boutiques de luxe et marques 15km
- Salon de coiffure 1km
- Poste 1km
- Banque 1km
- Distributeur automatique de billets 1km
- Pharmacie 1km
- Médecin 1km
- Infirmière 1,5km
- Hôpital 15km



Cadre extérieur à disposition des hôtes



vue depuis la terrasse



chambre

## Intérieur

- **Capacité d'accueil :**  
3 personne(s) - 2 adultes, 1 enfant(s)
- **Superficie habitable :**  
30m<sup>2</sup>
- **Agencement intérieur :**  
2 pièce(s), 1 chambre(s), 1 salle(s) de douche, 1 WC, salon 14m<sup>2</sup>, coin cuisine, coin repas
- **Couchage - lit(s) :**  
1 lit(s) double(s), 1 canapé-lit(s) 2 pers, 1 lit (s) bébé
- **Confort :**  
T.V., lecteur DVD, collection de livres, wifi (accès internet sans fil), placard, penderie, sèche-cheveux, chauffage électrique, baie vitrée, rideaux, double-vitrage
- **Equipement ménager :**  
Vaisselle/couverts, ustensiles et batterie de cuisine, cafetière, machine à café électrique, bouilloire électrique, grille-pain, appareil à raclette, plaques de cuisson, four, micro-ondes, hotte aspirante, réfrigérateur, congélateur, lave-linge, aspirateur, fer à repasser, planche à repasser

## Extérieur

- **Superficie du terrain :**  
300m<sup>2</sup>
- **Installation extérieure :**  
Terrasse 30m<sup>2</sup>
- **Cadre extérieur :**  
Terrain clos 300m<sup>2</sup>, jardin 300m<sup>2</sup>, verger < 100m<sup>2</sup>, potager 10m<sup>2</sup>
- **Equipements extérieurs :**  
Barbecue, table(s) de jardin, 4 chaise(s) de jardin, parasol, 2 chaise(s) longue(s), 1 hamac(s)



salon

## Services

- **Linge :**  
Draps possible en sus (1 fois/semaine +8€), Linge de toilette possible en sus (1 fois/semaine +7€), Linge de maison (1 fois/semaine), Couette(s) (1 fois/semaine), Oreiller(s) (1 fois/semaine)
- **Maison :**  
Nettoyage de départ possible en sus (+40€), Entretien jardin/piscine, Parking

## Informations pratiques

- **Informations pratiques**  
Enfants bienvenus  
Animaux acceptés sous conditions (s'informer auprès du propriétaire)  
Location non fumeur, couverture téléphonie mobile  
Eau : chaude/froide  
Tension électrique : 220-240V / 50Hz  
Alimentation électrique : secteur



Hiver

Album photos - 1



vue depuis la terrasse



Cadre extérieur à disposition des hôtes



vue depuis le jardin/parc



chambre



Hiver

Album photos - 2



salon



Installation extérieure à disposition des hôtes



Confort intérieur à disposition des hôtes



vue sur jardin/parc



coin cuisine



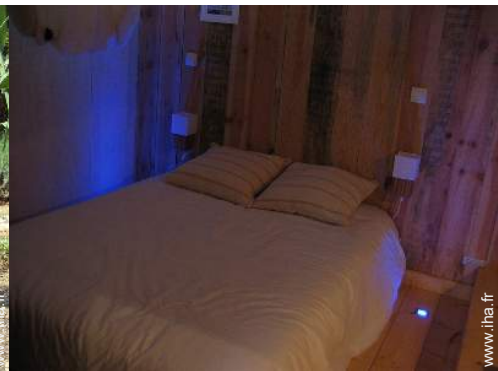
Printemps



chambre principale



Cadre extérieur à disposition des hôtes



chambre



Printemps



vue depuis l'appartement

Album photos - 3



terrain clos



salle(s) de douche



vue depuis la cuisine



jardin



coin repas



potager



Installation extérieure à disposition des hôtes



façade



Parking



potager



Cadre extérieur à disposition des hôtes

### Localisation & Accès



Coordonnées GPS en degrés, minutes, secondes: Latitude 44°1'18"N - Longitude 5°18'23"E ([Hébergement](#))

#### Adresse

→ 17 lot l'Aglianero  
84410 Bédoin

#### • Aéroport Avignon Caumont

→ Avignon, Vaucluse, Provence Alpes Côte d'Azur, France  
→ Distance : 34km  
→ Temps : 50'

#### • Autoroute (sortie) A7 Avignon Nord

→ Avignon, Vaucluse, Provence Alpes Côte d'Azur, France  
→ Distance : 36km  
→ Temps : 30'

#### • Gare ferroviaire Avignon TGV

→ Avignon, Vaucluse, Provence Alpes Côte d'Azur, France  
→ Distance : 40km  
→ Temps : 1h

• Carpentras : Distance : 15km

• Avignon : Distance : 40km

### Contact

Nom	M., Mme GÉRÈNT Jean-Michel & Christine
Adresse	17, lot l'Aglianero chemin de la Garenne
Ville	84410 BÉDOIN
Pays	France
Tél. Fixe	+33 (0) 4 90 12 85 62 (France) De 07:30 AM à 11:00 PM (GMT/UTC)
Tél. Mobile	+33 (0) 6 11 79 80 03 (France)
Langues parlées	

Calendrier des disponibilités - à partir de : mai 2012

Mai	Ma	Me	J	V	S	D	L	Ma	Me	J	V	S	D	L	Ma	Me	J	V	S	D	L	Ma	Me	J							
2012	1	2	3	4	5	6	7	8	9	10	11	12	13	14	15	16	17	18	19	20	21	22	23	24	25	26	27	28	29	30	31
																										-	-	-	-	-	

Juin	V	S	D	L	Ma	Me	J	V	S	D	L	Ma	Me	J	V	S	D	L	Ma	Me	J	V	S							
2012	1	2	3	4	5	6	7	8	9	10	11	12	13	14	15	16	17	18	19	20	21	22	23	24	25	26	27	28	29	30
	-	-	-	-	-	-	-	-	-	-	-	-	-	-	-	-	-	-	-	-	-	-	-	-	-	-	-	-	-	

Juil	D	L	Ma	Me	J	V	S	D	L	Ma	Me	J	V	S	D	L	Ma	Me	J	V	S	D	L	Ma							
2012	1	2	3	4	5	6	7	8	9	10	11	12	13	14	15	16	17	18	19	20	21	22	23	24	25	26	27	28	29	30	31
	-	-	-	-	-	-	-	-	-	-	-	-	-	-	-	-	-	-	-	-	-	-	-	-	-	-	-	-	-		

Réservé
  Moyenne Saison
  Haute Saison

[Mois : Suivant >>](#)

**Offre de dernière minute : 350€ / Semaine du 12/05/27 au 12/06/02 - 3 personne(s)**

Tarifs de location - Gîte - Appartement de Charme - 3 Personne(s)

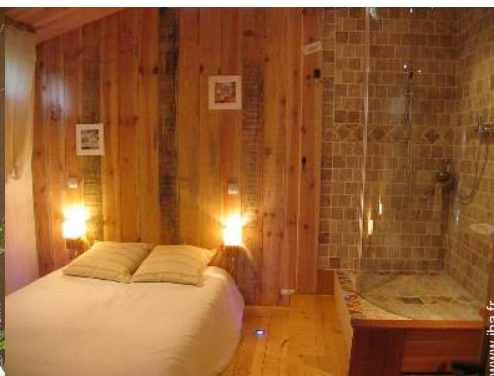
Tarifs	Nuit	Week-end	Semaine	2 semaines	Mois
<span style="color: green;">■</span> Basse Saison	-	120€	250€ (Samedi)	450€ (Samedi)	800€
<span style="color: blue;">■</span> Moyenne Saison	-	150€ (Vendredi)	380€ (Samedi)	600€ (Samedi)	1000€
<span style="color: red;">■</span> Haute Saison	-	-	450€ (Samedi)	800€ (Samedi)	-

(Jour d'arrivée)

[Réserver](#)



vue depuis le jardin/parc



chambre



Hiver



vue depuis la terrasse



Cadre extérieur à disposition des hôtes

### Conditions de réservations

#### • Réservation

- Versement à la réservation : 30% du montant de la location
- Versement du solde : à la remise des clefs
- Caution demandée : 150€

#### • Location

- Charges comprises
- Taxe de séjour en sus
- Forfait ménage départ en sus : 40€

[► Réserver](#)

[► Contacter le propriétaire](#)

### Modes de paiement acceptés

- Virement bancaire
- Chèque bancaire
- Espèces

Contactez directement les propriétaires

[www.iha.fr](http://www.iha.fr)  
N° annonce  
34155  
[>> Réserver <<](#)

### Contact

Nom	M., Mme GÉRÈNT Jean-Michel & Christine
Adresse	17, lot l'Aglaniero chemin de la Garenne
Ville	84410 BÉDOIN
Pays	France
Tél. Fixe	+33 (0) 4 90 12 85 62 (France) De 07:30 AM à 11:00 PM (GMT/UTC)
Tél. Mobile	+33 (0) 6 11 79 80 03 (France)

Langues parlées

