

# Location de vacances Costa Calma "Solymar Jasmin A8"



Appartement au dernier étage,  
entrée individuelle, dans un(e)  
Bungalow de Charme de 1 étage

Cadre : tranquille, propice au repos

Capacité : 4 personne(s)

Chambre(s) : 1

Pièce(s) : 1

Costa Calma - Fuerteventura - Province de Las Palmas  
Îles Canaries

N° annonce 37402

[www.ihf.fr](http://www.ihf.fr)



Internet  
Holiday  
Ads



Internet  
Holiday  
Ads



## Location de vacances



Appartement au dernier étage, entrée individuelle, dans un(e) Bungalow de Charme de 1 étage

- **Idéal pour tout public, sportif(s)**
- **Vue :** panoramique, mer/océan, montagne, jardin/parc, forêt, coucher de soleil exceptionnel
- **Cadre :** tranquille, propice au repos
- **Exposition :** Est

## Les plus

- **Parking :**  
Parking non couvert : dans la résidence



chambre principale

## Environnement & localisation



Mer



Pêche

### Loisirs

- **Loisirs à moins de 20 km / 12 miles :**

Baignade, Pédalo, plongée avec tuba, plongée sous-marine, plongée en scaphandre, bouée tractée, ski nautique, jet ski, surf, planche à voile, voile, kite surf, tennis, chemin de promenade, excursion en bateau, pêche, pêche à la ligne, pêche sous-marine

- **Encadrement :**

Ecole de plongée, école de tennis

- **Attraits et détente :**

Bar/pub, discothèque, restaurant, parc et jardin, zoo/parc animalier, réserve naturelle, boutique d'artisanat, cave et dégustation de vin, centre de fitness

### Environnement

- **Site :**

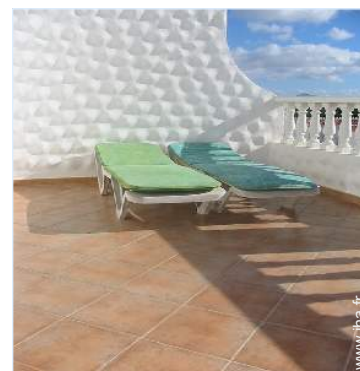
- Mer/océan 100m
- Plage de sable 100m
- Spot de windsurf 100m
- Forêt <50m

- **Commodités :**

- Centre village 200m
- Arrêt/station de bus <50m
- Location de voiture 50m
- Location de matériel de plongée 100m
- Boulangerie <50m
- Petits commerces 50m
- Super marché 50m
- Boutiques de luxe et marques 50m
- Salon de coiffure 50m
- Cyber café 50m
- Banque 50m
- Distributeur automatique de billets 50m
- Pharmacie 200m
- Médecin 200m



terrasse



terrasse



salon

## Intérieur

- **Capacité d'accueil :**

4 personne(s) - 4 adultes

- **Superficie habitable :**

45m<sup>2</sup>

- **Agencement intérieur :**

1 pièce(s), 1 chambre(s), salle(s) de bain, salon, cuisine américaine, salle à manger, patio

- **Couchage - lit(s) :**

1 canapé-lit(s) 2 pers, 2 lits jumeaux simple

- **Confort :**

T.V., collection de livres, prise antenne t.v., câble/satellite, armoire, placard, penderie, radio-réveil, moustiquaire aux fenêtres, baie vitrée, rideaux, volets roulants

- **Equipped ménager :**

Vaisselle/couverts, ustensiles et batterie de cuisine, machine à café électrique, grille-pain, cuisinière électrique, plaques de cuisson, four, réfrigérateur

## Extérieur

- **Installation extérieure :**

Terrasse 14m<sup>2</sup>, belvédère

- **Cadre extérieur :**

Terrain clos, jardin tropical, parc arboré, pinède, palmeraie

- **Equipements extérieurs :**

Bar extérieur, four à pizza, barbecue, table(s) de jardin, chaise(s) de jardin, parasol, chaise(s) longue(s)



cuisine américaine

## Services

- **Linge :**

Draps, Linge de toilette, Couverture(s), Couette(s), Oreiller(s)

- **Maison :**

Nettoyage de départ, Parking

## Informations pratiques

- **Informations pratiques**

Enfants bienvenus

Animaux acceptés

Couverture téléphonie mobile

Eau : chaude/froide

Tension électrique : 220V / 60Hz

Alimentation électrique : secteur



cuisine

Plan d'agencement



www.ihf.fr

N° annonce 37402

www.ihf.fr



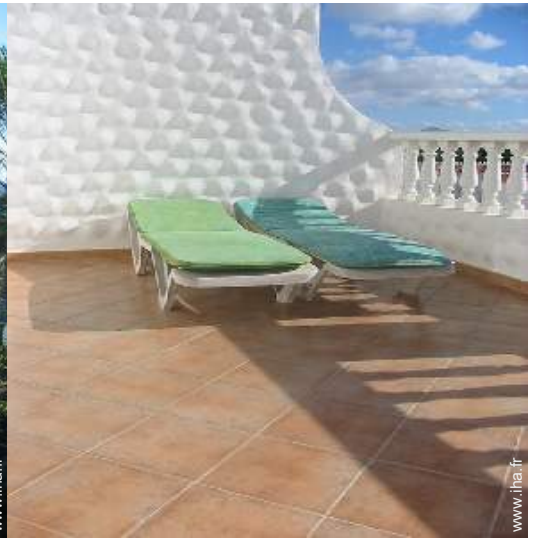
Internet  
Holiday  
Ads



Internet  
Holiday  
Ads



Album photos - 1



terrasse



terrasse



chambre principale



salon

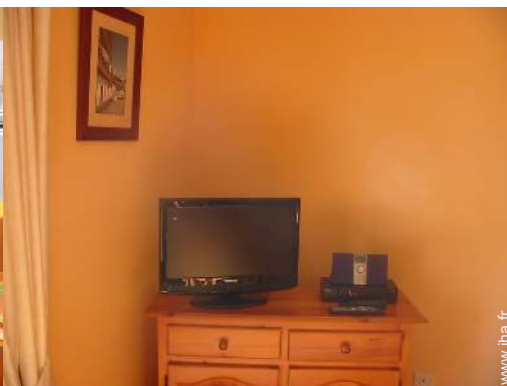


cuisine

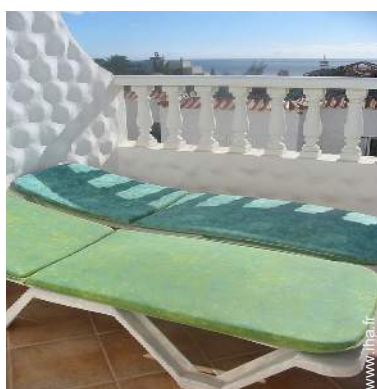
Album photos - 2



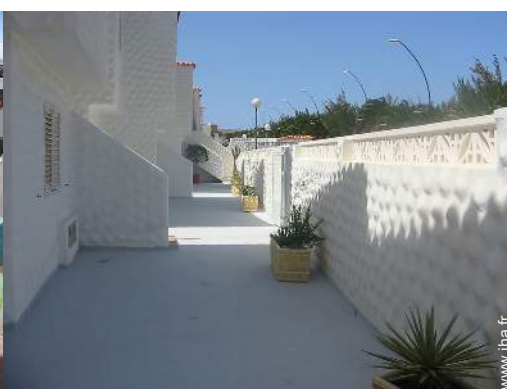
cuisine américaine



salon



terrasse



vue depuis la cuisine



façade



Général



Général



jardin tropical



Album photos - 3



jardin tropical



panorama



panorama



plage de sable



plage de sable



plage de sable



plage de sable



plage de sable



plage de sable

### Localisation & Accès



Coordonnées GPS en degrés, minutes, secondes: Latitude 28°9'35"N - Longitude 14°13'47"O ([Hébergement](#))

#### Adresse

→ AV. JAHN REISEN, 15 - A8  
URBANIZACION SOLYMAR JASMIN  
35627 Costa Calma

- La Lajita : Distance : 12km
- Morro Jable : Distance : 20km

### Contact

Nom	Mme, M. MAYO LERA Maria Del Mar
Adresse	PASEO DE GUADALAJARA, 108
Ville	28701 SAN SEBASTIAN DE LOS REYES (MADRID)
Pays	Espagne
Tél. Mobile	+34 605 463 523 (Espagne)
Langues parlées	 

Calendrier des disponibilités - à partir de : mai 2012

Mai	Ma	Me	J	V	S	D	L	Ma	Me	J	V	S	D	L	Ma	Me	J	V	S	D	L	Ma	Me	J	V	S	D	L	Ma	Me	J	
2012	1	2	3	4	5	6	7	8	9	10	11	12	13	14	15	16	17	18	19	20	21	22	23	24	25	26	27	28	29	30	31	

Juin	V	S	D	L	Ma	Me	J	V	S	D	L	Ma	Me	J	V	S	D	L	Ma	Me	J	V	S							
2012	1	2	3	4	5	6	7	8	9	10	11	12	13	14	15	16	17	18	19	20	21	22	23	24	25	26	27	28	29	30
	-	-	-	-	-	-	-	-	-	-	-	-	-	-	-	-	-	-	-	-	-	-	-	-	-	-	-	-	-	-

Juil	D	L	Ma	Me	J	V	S	D	L	Ma	Me	J	V	S	D	L	Ma	Me	J	V	S	D	L	Ma							
2012	1	2	3	4	5	6	7	8	9	10	11	12	13	14	15	16	17	18	19	20	21	22	23	24	25	26	27	28	29	30	31
	-	-	-	-	-	-	-	-	-	-	-	-	-	-	-	-	-	-	-	-	-	-	-	-	-	-	-	-	-	-	

■ Basse Saison

[Mois : Suivant >>](#)

Tarifs de location - Appartement - 4 Personne(s)

Tarifs	Nuit	Week-end	Semaine	2 semaines	Mois
<span style="color: green;">■</span> Basse Saison	51€ > 2	-	-	-	-
<span style="color: blue;">■</span> Moyenne Saison	57€ > 2	-	-	-	-
<span style="color: red;">■</span> Haute Saison	65€ > 2	-	-	-	-

> Minimum Nuit

[Réserver](#)



chambre principale



salon



cuisine



terrasse



terrasse

### Conditions de réservations

#### • Réservation

→ Versement à la réservation :  
25% du montant de la location

► [Réserver](#)

► [Contacter le propriétaire](#)

Contactez directement les propriétaires

[www.ihf.fr](http://www.ihf.fr)  
N° annonce  
37402  
>> [Réserver](#) <<

### Contact

Nom	Mme, M. MAYO LERA Maria Del Mar
Adresse	PASEO DE GUADALAJARA, 108
Ville	28701 SAN SEBASTIAN DE LOS REYES (MADRID)
Pays	Espagne
Tél. Mobile	+34 605 463 523 (Espagne)
Langues parlées	

N° annonce 37402

[www.ihf.fr](http://www.ihf.fr)



Internet  
Holiday  
Ads



Internet  
Holiday  
Ads

