

Location de vacances Playa del Inglés "Tinache"



Appartement au 3ème étage, entrée commune, dans un(e) Résidence de 5 étages

Cadre : propice au repos, festif

Capacité : 2 personne(s)

Chambre(s) : 1

Pièce(s) : 2



Gay friendly

Playa del Inglés - Grande Canarie - Province de Las Palmas
Îles Canaries



N° annonce 74093

www.iha.fr



Internet
Holiday
Ads



Internet
Holiday
Ads



Location de vacances



Appartement au 3ème étage, entrée commune, dans un(e) Résidence de 5 étages

- **Idéal pour tout public, célibataire(s)**
- **Vue :** panoramique, dégagée, sans vis à vis, mer/océan, montagne, ville
- **Cadre :** propice au repos, festif
- **Exposition :** Est

Les plus

• **Piscine :**

Piscine dans la résidence, rectangulaire (longueur 15m, largeur 10m), accès par escalier (ouverte du '01 janvier' au '31 décembre')

• **Parking :**

Parking non couvert



aménagement extérieur

Environnement & localisation



Loisirs

• **Loisirs à moins de 20 km / 12 miles :**

Baignade, plongée avec tuba, plongée sous-marine, jet ski, surf, voile, golf, tennis, chemin de promenade, sentier côtier/forestier, randonnée, VTT (itinéraire circuit), parachutisme, aéronautique (terrain club), pêche

• **Attraits et détente :**

Bar/pub, discothèque, restaurant, parc et jardin, zoo/parc animalier, réserve naturelle, centre d'exposition, site historique, musée, théâtre, opéra, festival, boutique d'artisanat, casino, centre de thalassothérapie, sauna, centre de fitness

Environnement

• **Site :**

- Mer/océan 300m
- Plage de sable 500m
- Plage de naturisme 800m
- Parcours de golf 18 trous 1km
- Base aéronautique 5km
- Spot de surf 1,5km
- Forêt 20km
- Massif montagneux 25km
- Port de plaisance 5km

• **Commodités :**

- Centre ville <50m
- Arrêt/station de bus <50m
- Liaison bus plage <50m
- Location de vélo/VTT 300m
- Location de moto/scooter 300m
- Location de voiture <50m
- Location de matériel de plongée 1km
- Boulangerie 100m
- Traiteur 100m
- Petits commerces 100m
- Super marché 100m
- Boutiques de luxe et marques 200m
- Salon de coiffure <50m
- Cyber café 100m
- Poste 800m
- Banque 100m
- Distributeur automatique de billets 100m
- Pharmacie 200m
- Médecin 200m
- Hôpital 1km



Cadre extérieur



Cadre extérieur



Cadre extérieur à disposition des hôtes

Intérieur

- **Capacité d'accueil :**
2 personne(s)
- **Superficie habitable :**
40m²
- **Agencement intérieur :**
2 pièce(s), 1 chambre(s), 1 salle(s) de bain, séjour 20m², coin cuisine
- **Couchage - lit(s) :**
2 lit(s) simple(s)
- **Confort :**
Ascenseur, T.V., chaîne hifi, lecteur DVD, wifi (accès internet sans fil), placard, penderie, baie vitrée
- **Équipement ménager :**
Vaisselle/couverts, ustensiles et batterie de cuisine, machine à café électrique, grille-pain, plaques de cuisson, micro-ondes, réfrigérateur

Extérieur

- **Superficie du terrain :**
1000m²
- **Installation extérieure :**
Terrasse couverte 8m²
- **Cadre extérieur :**
Jardin



Général

Services

- **Linge :**
Draps (1 fois/semaine), Linge de toilette (2 fois/semaine), Couverture(s), Couette(s), Oreiller(s)
- **Maison :**
Entretien ménager (2 fois/semaine), Nettoyage de départ

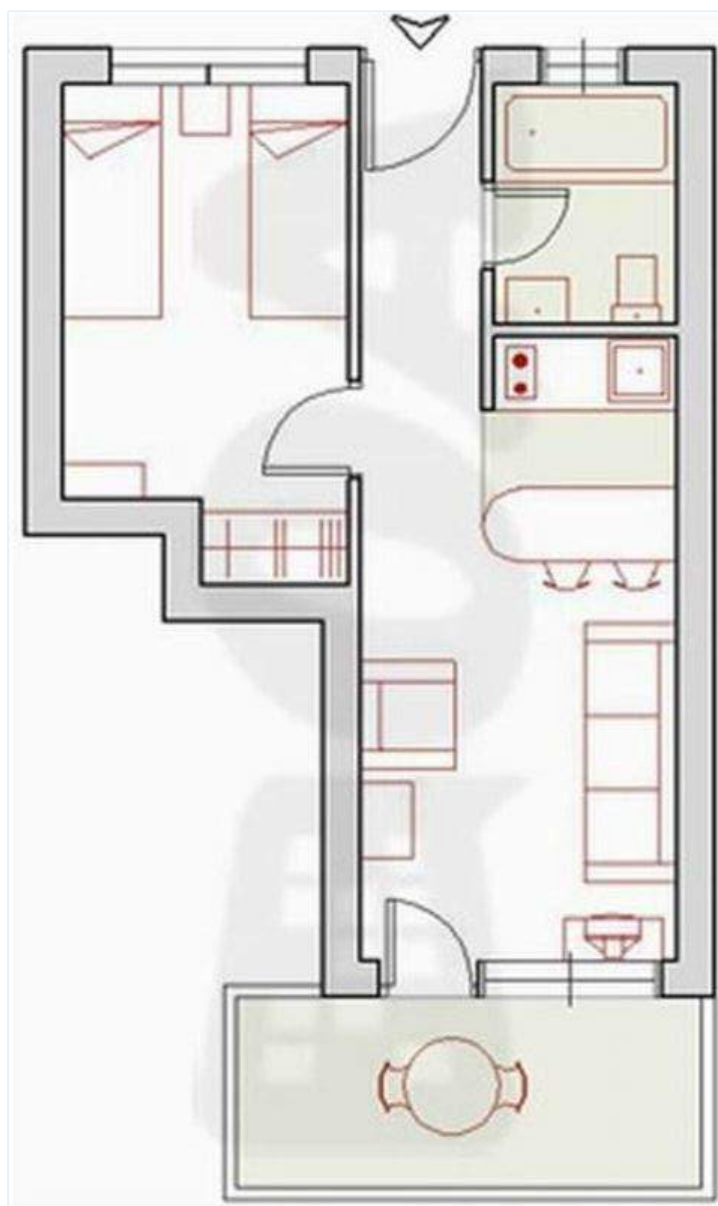
Informations pratiques

- **Informations pratiques**
Location non fumeur, couverture téléphonie mobile
Eau : chaude/froide
Tension électrique : 220-240V / 50Hz
Alimentation électrique : secteur



Cadre extérieur

Plan d'agencement



www.ihf.fr

N° annonce 74093

www.ihf.fr



>> LOCATIONS DE VACANCES

Internet
Holiday
Ads



Internet
Holiday
Ads



DE PARTICULIER A PARTICULIER

Album photos - 1



Cadre extérieur



Cadre extérieur



aménagement extérieur



Cadre extérieur à disposition des hôtes



Cadre extérieur

Album photos - 2



Général



Cadre extérieur à disposition des hôtes



vue depuis la cuisine



Agencement intérieur



cuisine



vue depuis le séjour



vue depuis le séjour



chambre



chambre



Equipements intérieurs



Equipements intérieurs

Album photos - 3



vue depuis la chambre



salle(s) de bain



salle(s) de bain



salle(s) de bain



salle(s) de bain



terrasse couverte



terrasse couverte



vue depuis la terrasse couverte



vue sur montagne



vue sur mer



vue panoramique

Plan d'accès



Localisation & Accès



Coordonnées GPS en degrés, minutes, secondes: Latitude 27°45'19.24"N - Longitude 15°34'40.75"O (Hébergement)

Adresse

→ Avenida de Tirajana
35106 Playa del Inglés

• Aéroport Las Palmas Gran Canaria

→ Las Palmas de Gran Canaria, Grande Canarie, Province de Las Palmas, Îles Canaries
→ Distance : 25km
→ Temps : 20'

• Gare maritime Las Palmas La Luz

→ Las Palmas de Gran Canaria, Grande Canarie, Province de Las Palmas, Îles Canaries
→ Distance : 60km
→ Temps : 1h





- Maspalomas : Distance : 1km
- Las Palmas de Gran Canaria : Distance : 60km
- San Bartolomé de Tirajana : Distance : 20km

Contact

Nom D Philippe & G Juan
Adresse Avenida de Tirajana,
Ville 35100 PLAYA DEL INGLÉS
Pays Espagne

Langues parlées

Tarifs de location - Appartement - 2 Personne(s)

Tarifs	Nuit	Week-end	Semaine	2 semaines	Mois
 Basse Saison	35€ ↓ > 7	-	-	-	-
 Moyenne Saison	40€ ↓ > 7	-	-	-	-
 Haute Saison	45€ ↓ > 7	-	-	-	-
 Période promotionnelle	30€ ↓ > 7	-	-	-	-

↓ Tarif dégressif > Minimum Nuit

[Réserver](#)



Cadre extérieur

Cadre extérieur

Conditions de réservations

• Réservation

→ Versement à la réservation :
30% du montant de la location
→ Versement du solde :
à la remise des clefs

• Location

→ Charges comprises
→ Taxe de séjours incluse
→ Forfait ménage départ inclus

[▶ Réserver](#)

[▶ Contacter le propriétaire](#)

Modes de paiement acceptés

• Espèces

Contactez directement les propriétaires

www.iha.fr
N° annonce
74093
>> Réserver <<

Contact

Nom D Philippe & G Juan
Adresse Avenida de Tirajana,
Ville 35100 PLAYA DEL INGLÉS
Pays Espagne

Langues parlées

